



НОВЫЙ ДОМ В КП ОНЕГИНО

20 сот.

Площадь участка

340 м²

Площадь дома

23 км

Расстояние от МКАД

ID 12567



 Новорижское шоссе  340 м²

 20 сот.

 ИЖС

 2

 под ключ

 4

 3 санузла

 магистральный

 да

 центральное

 центральная

ID 12567

Этаж 1: Холл, кухня-столовая, гостиная с выходом на террасу, гостевая спальня/кабинет, гардеробная, гостевой санузел, бойлерная.

Этаж 2: Мастер-спальня с гардеробом и санузлом, 2 спальни, санузел, зал.

Дополнительные строения: гараж м\м, доп. строения, помещение для персонала



НОВЫЙ ДОМ В КП ОНЕГИНО

Новый дом в КП Онегино 340 кв.м.

Фасад дома отделан высококачественным светлым натуральным камнем.

Кровля из композитной черепицы.

На участке расположен гараж на 2 м/м. с блоком для персонала, площадью 166 кв.м.

Дом располагается на благоустроенном участке правильной формы площадью 20 соток. Все необходимые центральные коммуникации: центральный газ, электричество, водоснабжение и канализация заведены и подключены.

Для семей с детьми особенно важна близость качественных образовательных учреждений. Недалеко от дома работает одна из лучших школ, действует детский сад, где проводятся развивающие программы, музыкальные и спортивные занятия.

Недвижимость такого уровня — современная, функциональная, расположенная в экологически чистом районе с развитой инфраструктурой это выгодное вложение в комфорт и будущее Вашей семьи. Каждая деталь этого дома говорит о заботе о будущем владельце, от качества материалов до продуманной планировки и окружения.











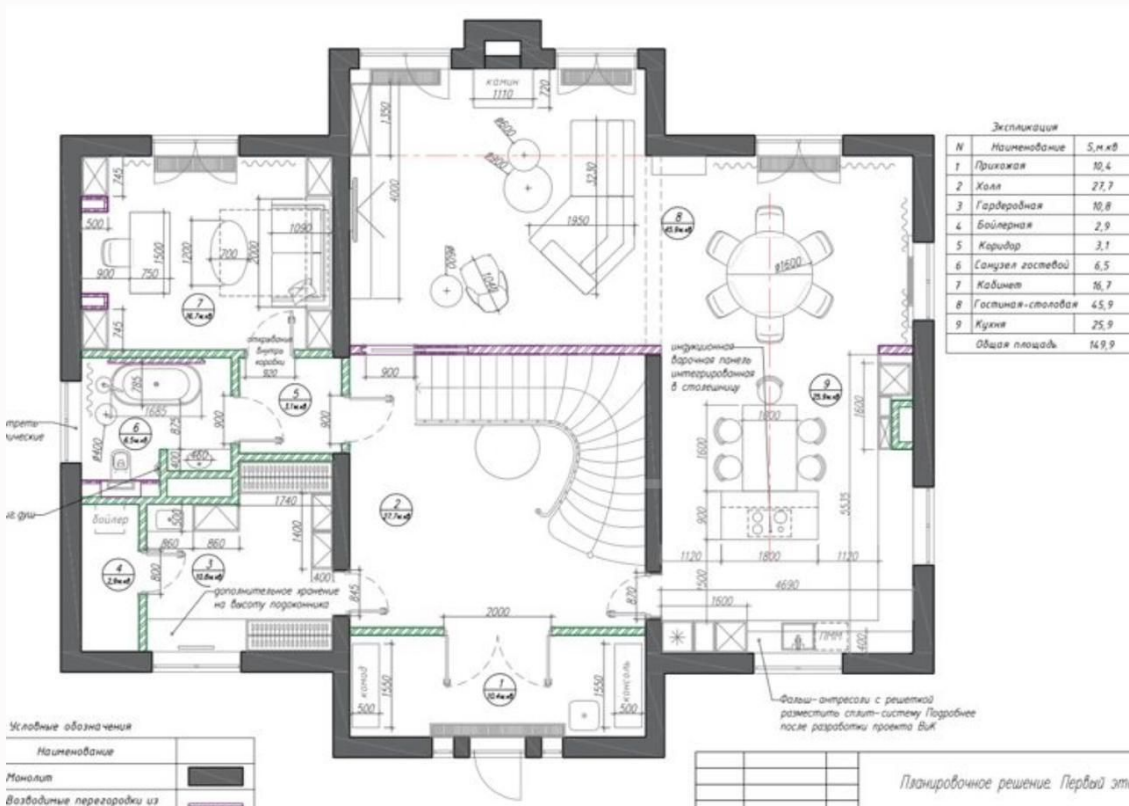


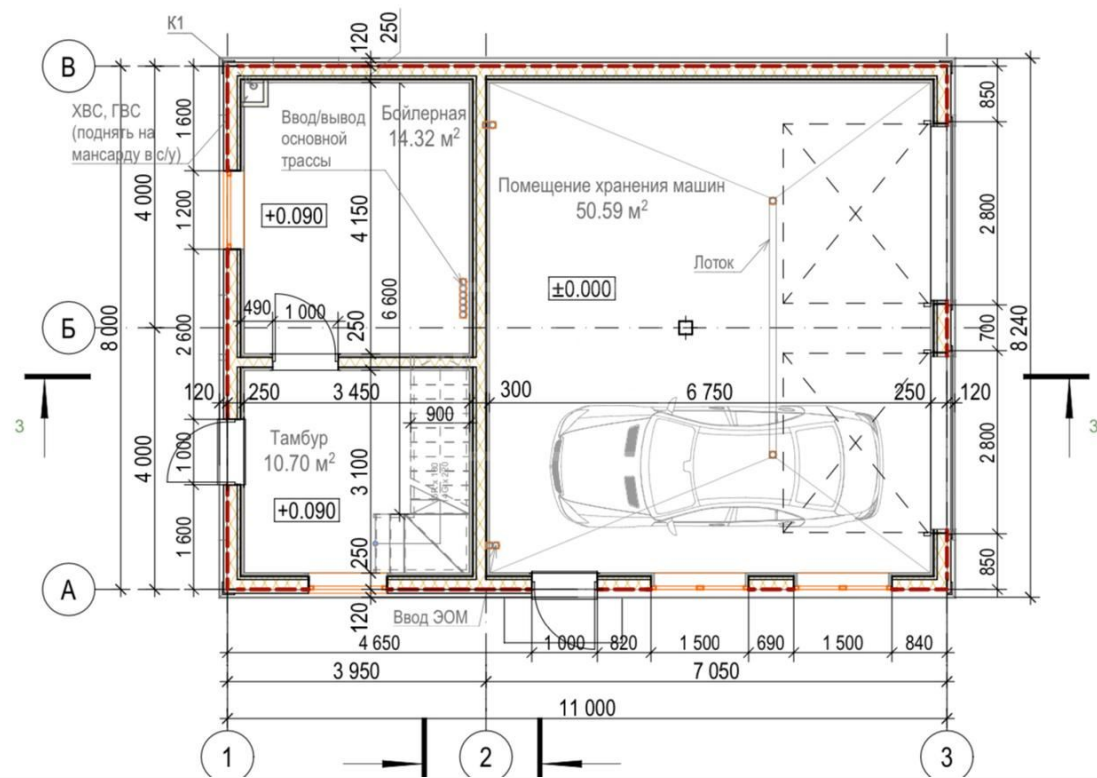






Планировки

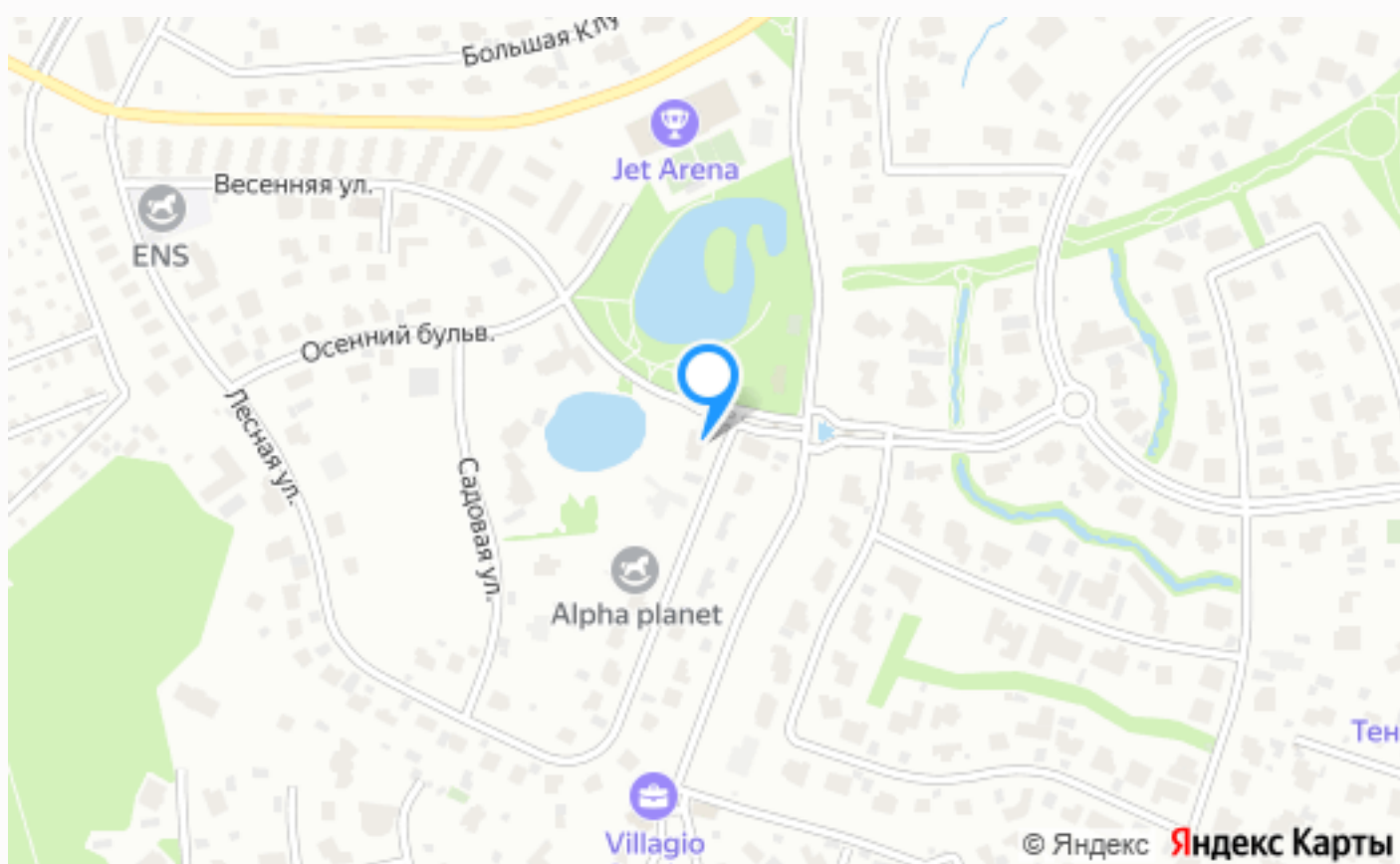






Внутренняя инфраструктура

На территории поселка расположен комплекс с теннисными и падел кортами, рестораном Панорама, салон красоты, фитнес зал, СПА Салон. Открыты школы и детские сады. В пешей доступности Эстейт Молл, Крокус фитнес



Расположение

Воронино,



Онегино

Коттеджный посёлок Онегино - один из премиальных поселков, который расположен в 25 километрах от Москвы, в одном из инфраструктурных центров престижного Новорижского шоссе.

Территория поселка занимает 41 гектар, на которой расположено 100 домовладений и несколько блоков таунхаусов. Более 14 гектар выделено под рекреационные зоны. Здесь есть собственный центральный парк, великолепное озеро с пляжной зоной, спортивные и детские площадки.

На территории поселка находится английский детский сад и начальная школа, для детей работает студия музыкально-эстетического развития «Капля», для любителей и профессионалов большого тенниса – Русская Теннисная Академия. Также для жителей поселка доступны фитнес-центр, кафе, ресторан и медицинский центр.

Все коммуникация в поселке центральные. За состоянием инженерных сетей постоянно осуществляется контроль со стороны специалистов управляющей компании.

Территория коттеджного поселка полностью огорожена. Ведется круглосуточное видеонаблюдение и патрулирование. Для удобства жителей заезд на территорию осуществляется через 2 контрольно-пропускных пункта. В ближайшем доступе к "Онегино" находятся несколько образовательных учреждений, магазинов, кафе и ресторанов, фитнес-центров, медицинских учреждений и салонов красоты. Такая локация позволяет жителям поселка насладиться полноценной загородной жизнью в экологически чистом районе ближайшего Подмосковья.

Коттеджный поселок "Онегино" - это выбор для тех, кто ищет поселок премиум уровня на природе в окружении разнообразной инфраструктуры.

О месте



23 км от
МКАД



Полевой



Школы
и гимназии



Парки спорта
и отдыха




Детская
площадка



Внутренняя
инфраструктура



Охрана



ЭТОТ ДОМ ЖДЕТ ИМЕННО ВАС!

НОВЫЙ ДОМ В КП ОНЕГИНО

20 сот.

Площадь участка

340 м²

Площадь дома

23 км

Расстояние от МКАД

ID 12567