



ДОМ ПОД КЛЮЧ В КП СОСНОВЫЙ БОР

15 сот.

Площадь участка

550 м²

Площадь дома


24 км

Расстояние от МКАД

ID 12539



 Рублёво-Успенское шоссе

 550 м²

 15 сот.

 ИЖС

 2

 под ключ

 5

 4 санузла

 баня

 бассейн

 барбекю

 магистральный

 да

 центральное

 центральная

ID 12539

Цоколь: блок для персонала, большая гардеробная, санузел, кинотеатр, постирочная, котельная

Этаж 1: прихожая, гостевой санузел, гостиная, кухня-столовая, кабинет

Этаж 2: холл, 5 спален, 2 санузла с ванными комнатами, гардеробная.

Дополнительные строения: бассейн, баня, гараж м\м, доп. строения, барбекю, помещение для персонала

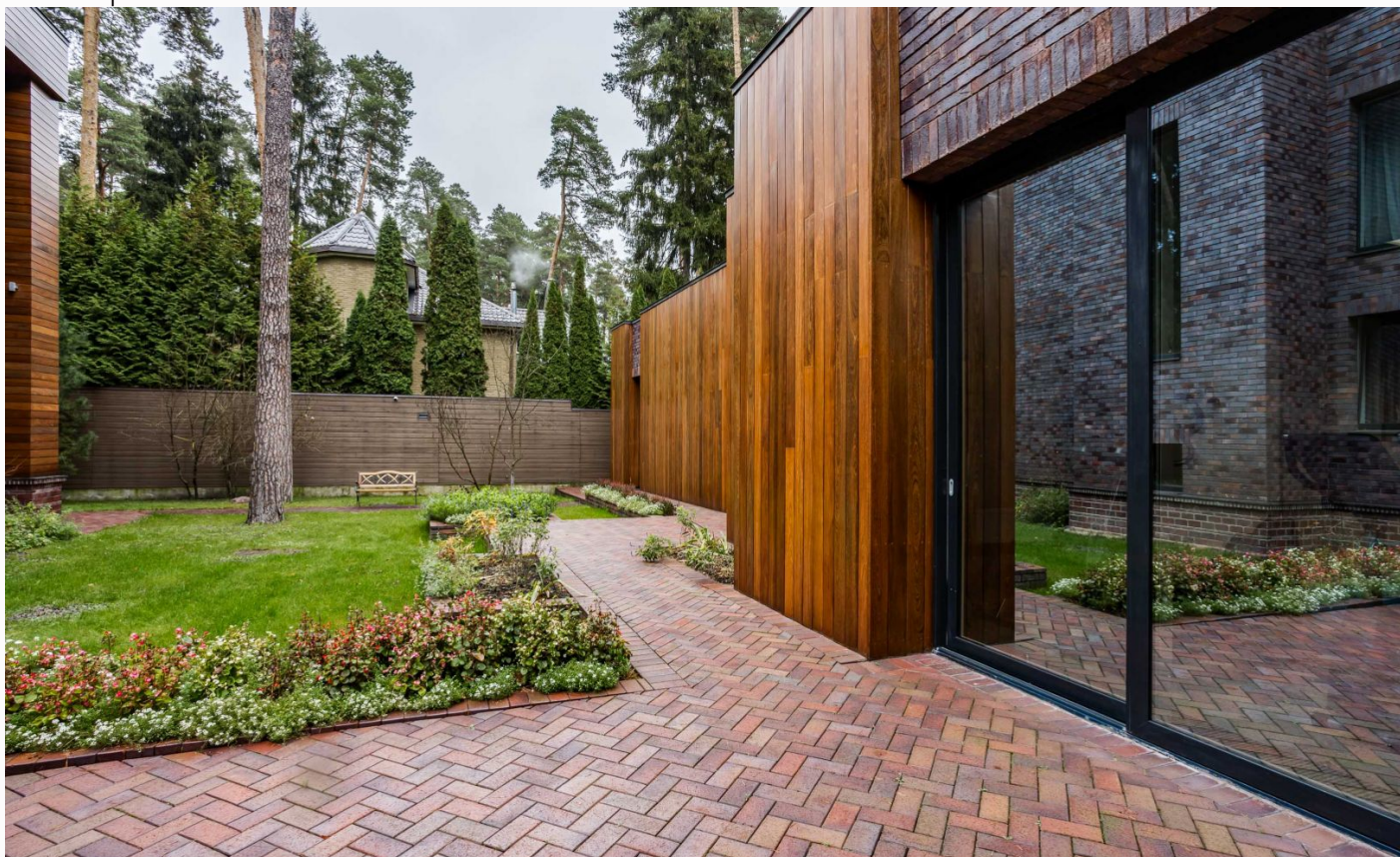


ДОМ ПОД КЛЮЧ В КП СОСНОВЫЙ БОР

Современный дом под ключ с мебелью в строго охраняемом коттеджном поселке Сосновый Бор.

Просторные комнаты, качественная отделка, большая гостиная для проведения времени с семьей и друзьями. В доме 5 спален, блок для персонала в цоколе, кабинет и большая кухня с панорамными окнами и выходом на летнюю террасу, где оборудована зона барбекю. Идеальное место для семейных ужинов, дружеских посиделок и праздников на открытом воздухе.

Отдельно стоящий СПА-комплекс в 200 кв. м, идеально подходит для отдыха и релаксации. Оснащен бассейном, сауной, зоной отдыха с кухней и 2-я изолированными комнатами.

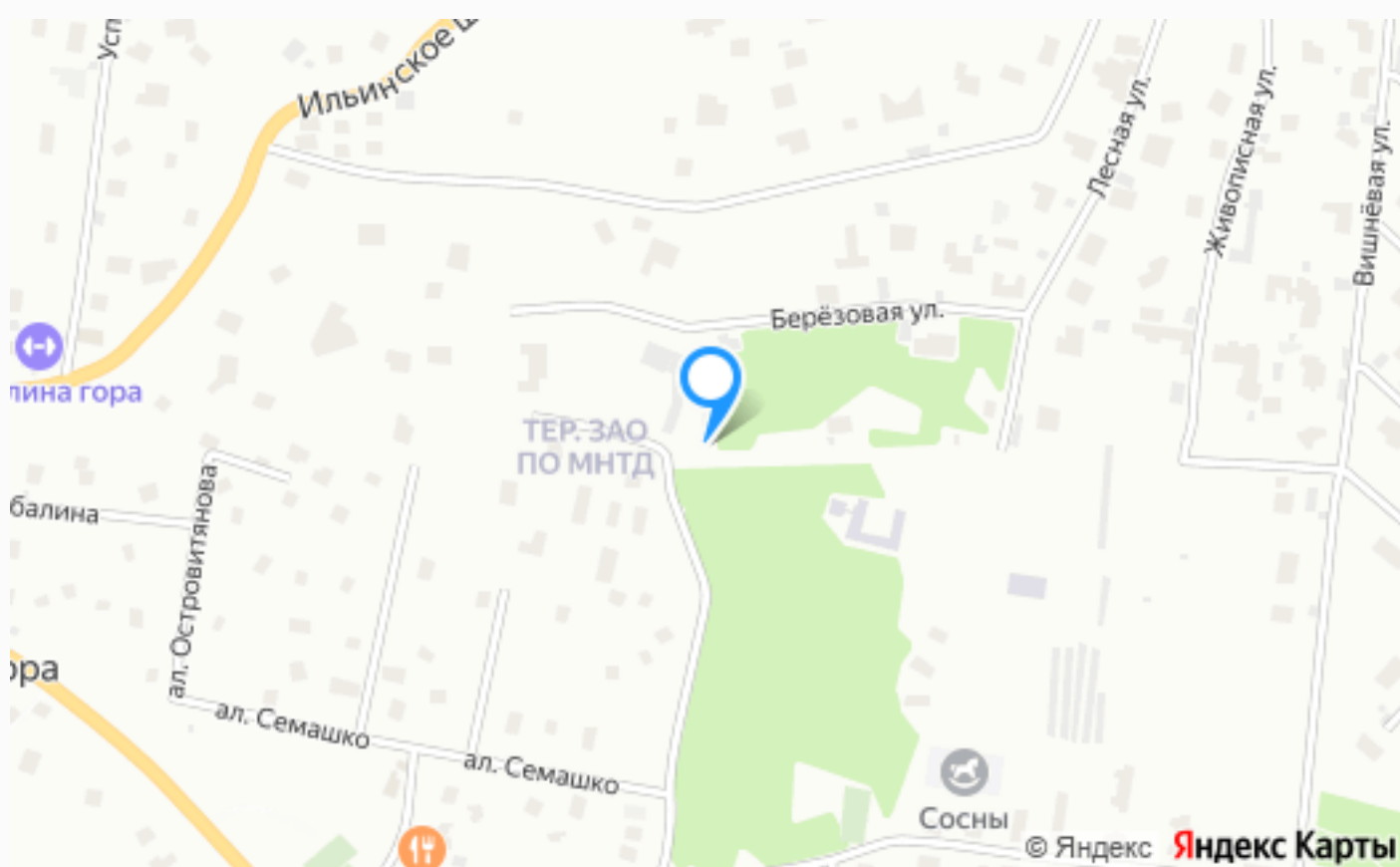






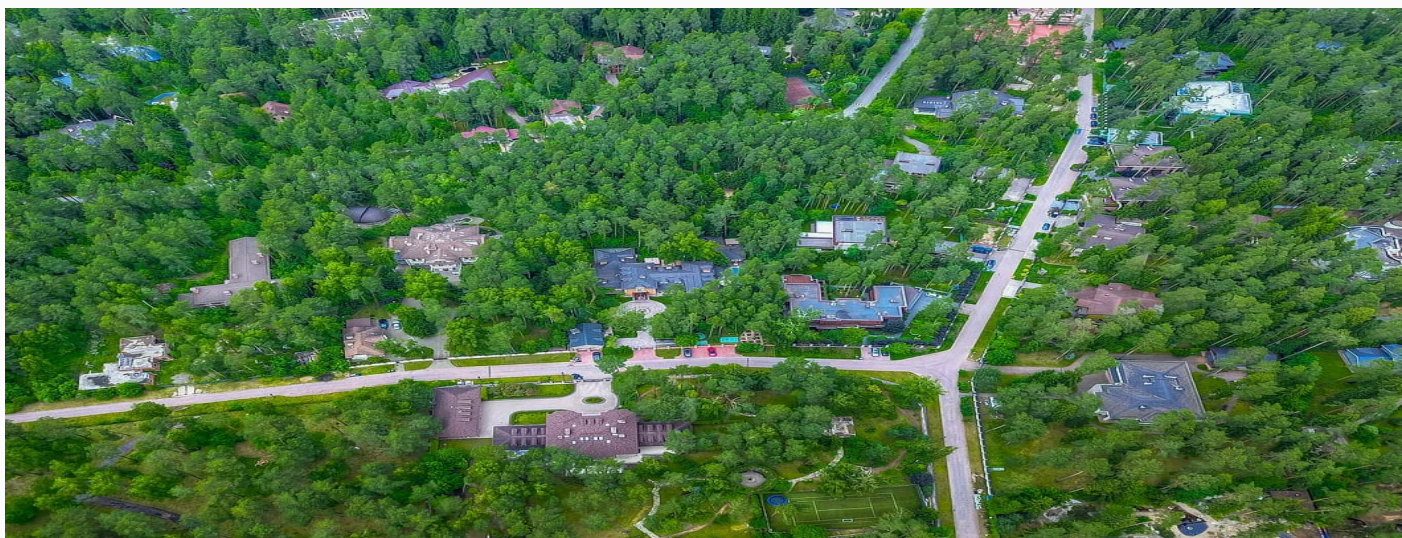






Расположение

Николина гора,



Сосновый Бор

Коттеджный поселок «Сосновый Бор» расположен на Николиной Горе, которая имеет свою богатую историю: здесь жили Сергей Прокофьев, Василий Качалов, Святослав Рихтер, Отто Шмидт, Сергей Михалков и Тихон Хренников. «Сосновый Бор» имеет удобные выезды в направлении Новорижского, Рублево-Успенского шоссе и скоростного платного шоссе «Северный объезд Одинцово».

Сосновый бор один из самых престижных, удобных, комфортных и безопасных для проживания поселков Рублево-Успенского направления. Это место часто называют Подмосковной Швейцарией – безопасность, спокойствие, удивительная гармония сохраненной природы (на участках сохранены реликтовые сосны, давшие название поселку).

Участки от 30 соток до 3 га и широкие дороги подчеркивают простор и европейский вид поселка. Все дома «Соснового Бора» построены по индивидуальным архитектурным проектам известных российских и зарубежных архитекторов. Охраняемая территория санатория составляет более 50 Га.

В поселке своя управляющая компания, низкие коммунальные платежи и отличный коммунальный сервис. Надежная собственная служба охраны и система контроля доступа.

Жители поселка имеют свободный доступ на территорию знаменитого санатория «Сосны» УДП РФ, в котором есть:

- набережная реки Москва с собственным пляжем
- ухоженные лесные тропинки
- на территории санатория рестораны, кафе и фито-бар
- фитнес-центр и бассейн
- СПА-центр
- водолечебница
- физиотерапия
- массаж

-
- соляная пещера
 - сауна и турецкий хамам
 - площадки для барбекю
 - зимой работает каток крытые/открытые теннисные корты.

Коттеджный поселок «Сосновый бор» это одно из лучших мест как для постоянного проживания, так и для отдыха в выходные, а также прекрасная инвестиция в будущее Вашей семьи.

О месте



24 км от
МКАД



Охрана

ЭТОТ ДОМ ЖДЕТ ИМЕННО ВАС!

ДОМ ПОД КЛЮЧ В КП СОСНОВЫЙ БОР

15 сот.

Площадь участка

550 м²

Площадь дома

24 км

Расстояние от МКАД

ID 12539