



## ПРОДАЖА ДОМ 1034 М<sup>2</sup> НА УЧАСТКЕ 114.68 СОТ. В ПАВЛОВО-2

**114.68 сот.**

Площадь участка

**1034 м<sup>2</sup>**

Площадь дома

**14 км**

Расстояние от МКАД

ID 12537



 Новорижское шоссе  1034 м<sup>2</sup>

 114.68 сот.

 ИЖС

 2

 под отделку

 5

 7 санузлов

 баня

 бассейн

 барбекю

 магистральный

 да

 центральное

 центральная

ID 12537

---

**Этаж 1:** холл, гардеробная, гостиная с камином и выходом на террасу; зона столовой, кухня, с/у гостевой, домашний кинотеатр, кабинет, бильярдная с баром; блок: 2 спальни с с/у; зона СПА: бассейн 18м, парная, с/у, спортзал; полностью оборудованная прачечная, терраса с зоной барбекю.

**Этаж 2:** хозяйский блок: спальня с панорамным остеклением и выходом на террасу, 2 гардеробные, 2 с/у; Детский блок 1: игровая, спальня, гардеробная, с/у; Детский блок 2: спальня, гардеробная, с/у.

**Дополнительные строения:** бассейн, баня, гараж м\м, барбекю, помещение для персонала



---

## ПРОДАЖА ДОМ 1034 М<sup>2</sup> НА УЧАСТКЕ 114.68 СОТ. В ПАВЛОВО-2

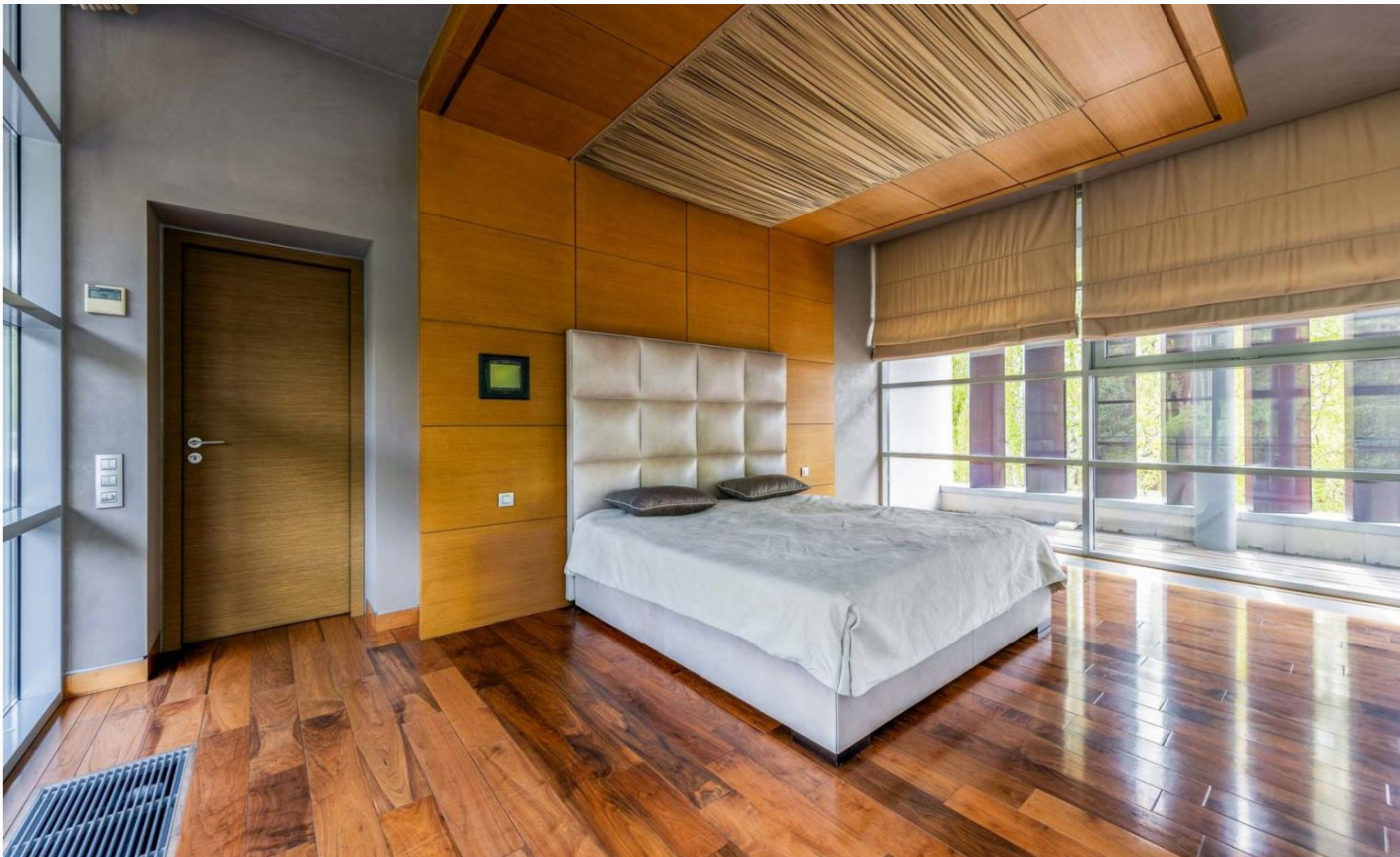
Просторный дом 1034 кв.м с панорамным остеклением, дизайнерской отделкой и мебелью расположен на приватном сосновом участке 115 соток.

Дом оборудован современными инженерными системами, приточно-вытяжной вентиляцией с канальным увлажнением, охранной и пожарной сигнализацией, системой умный дом, системой защиты от протечек











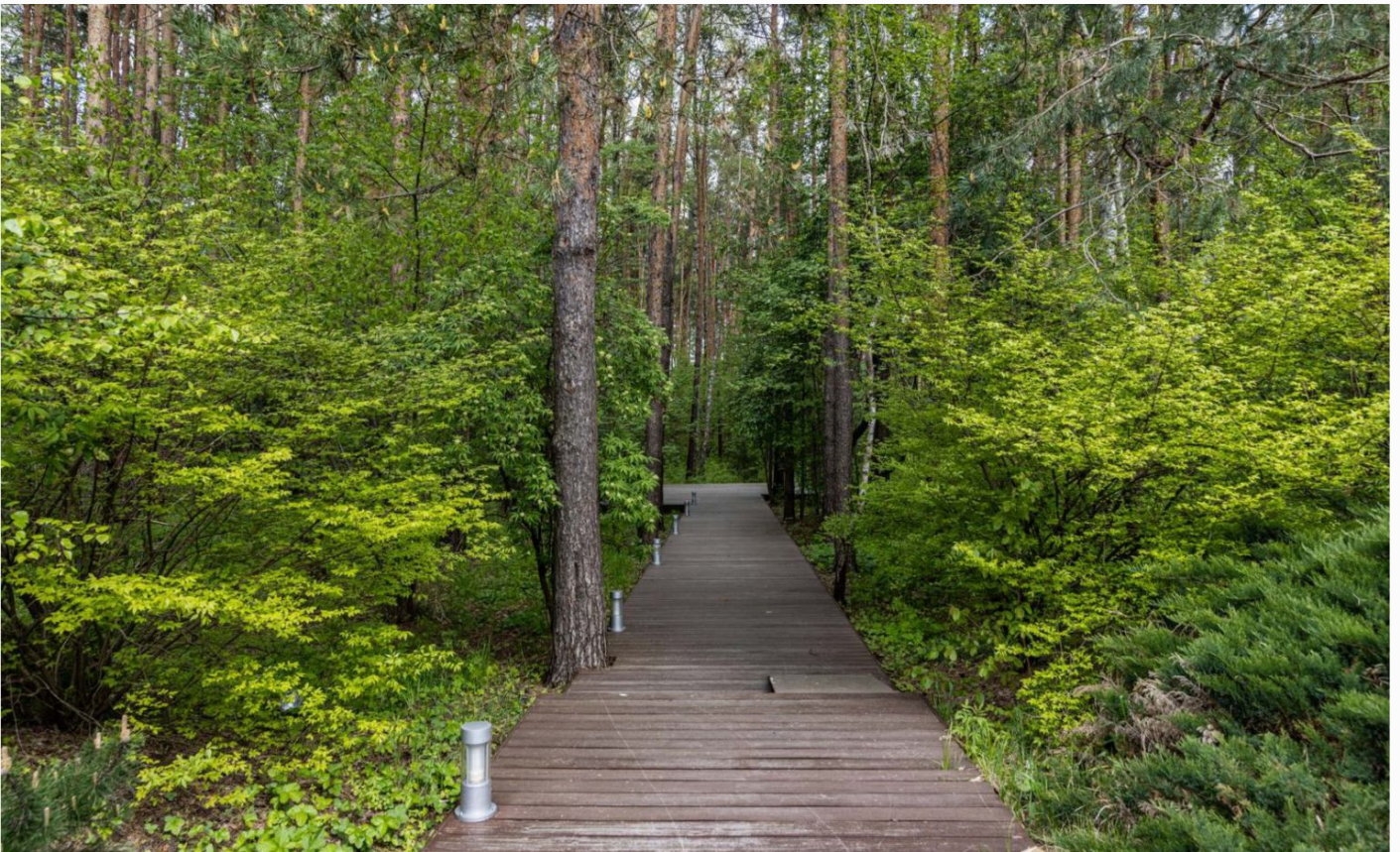
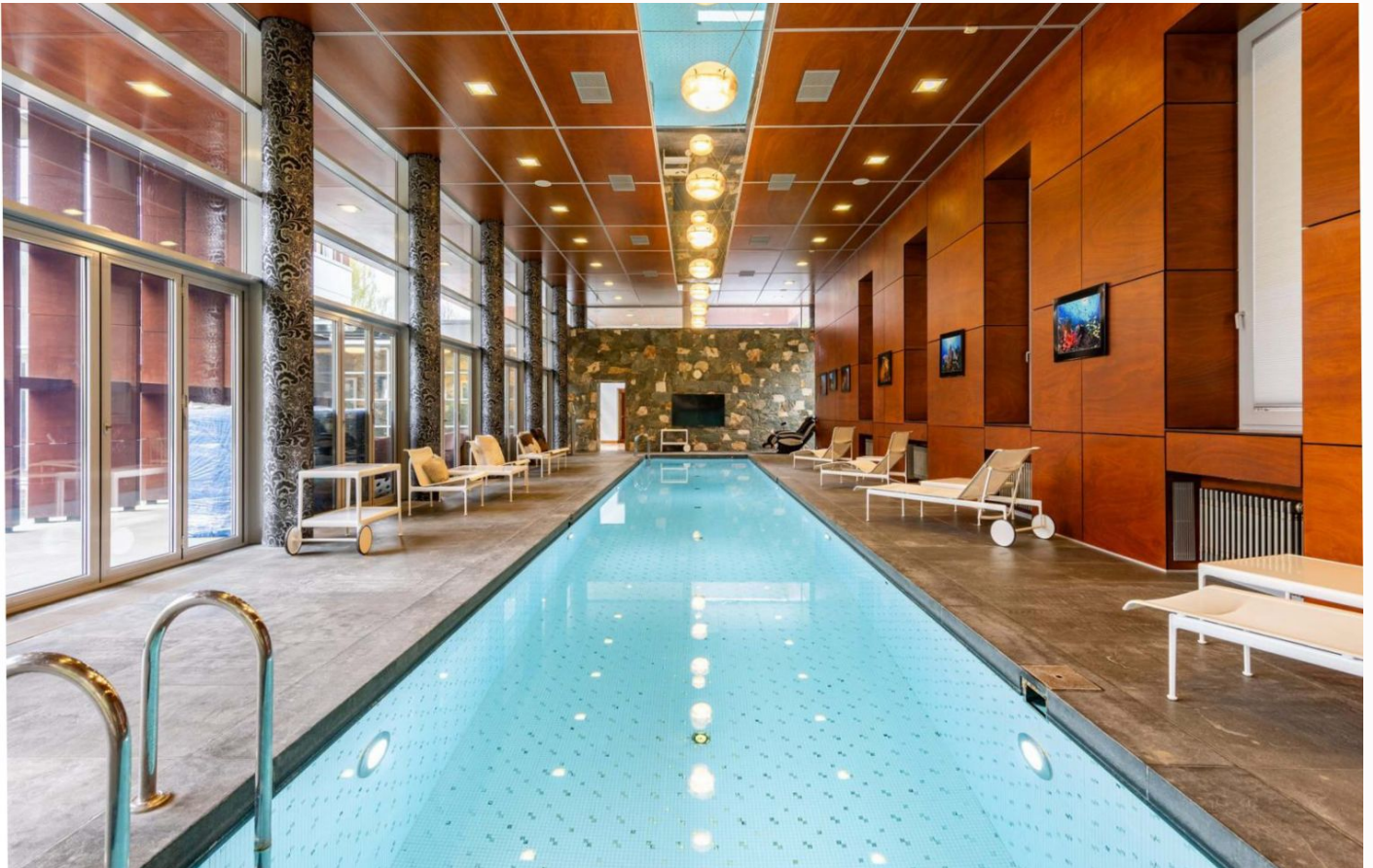








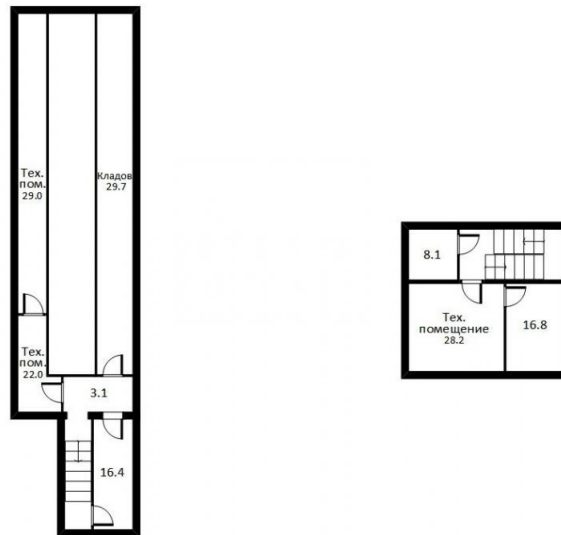






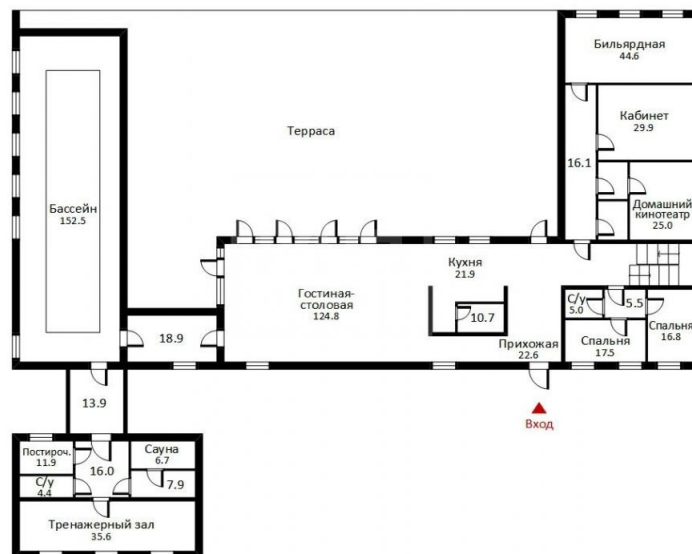
# Планировки

## ЦОКОЛЬ



Общая площадь: 1000,0 кв.м

## 1 ЭТАЖ



Общая площадь: 1000,0 кв.м

---

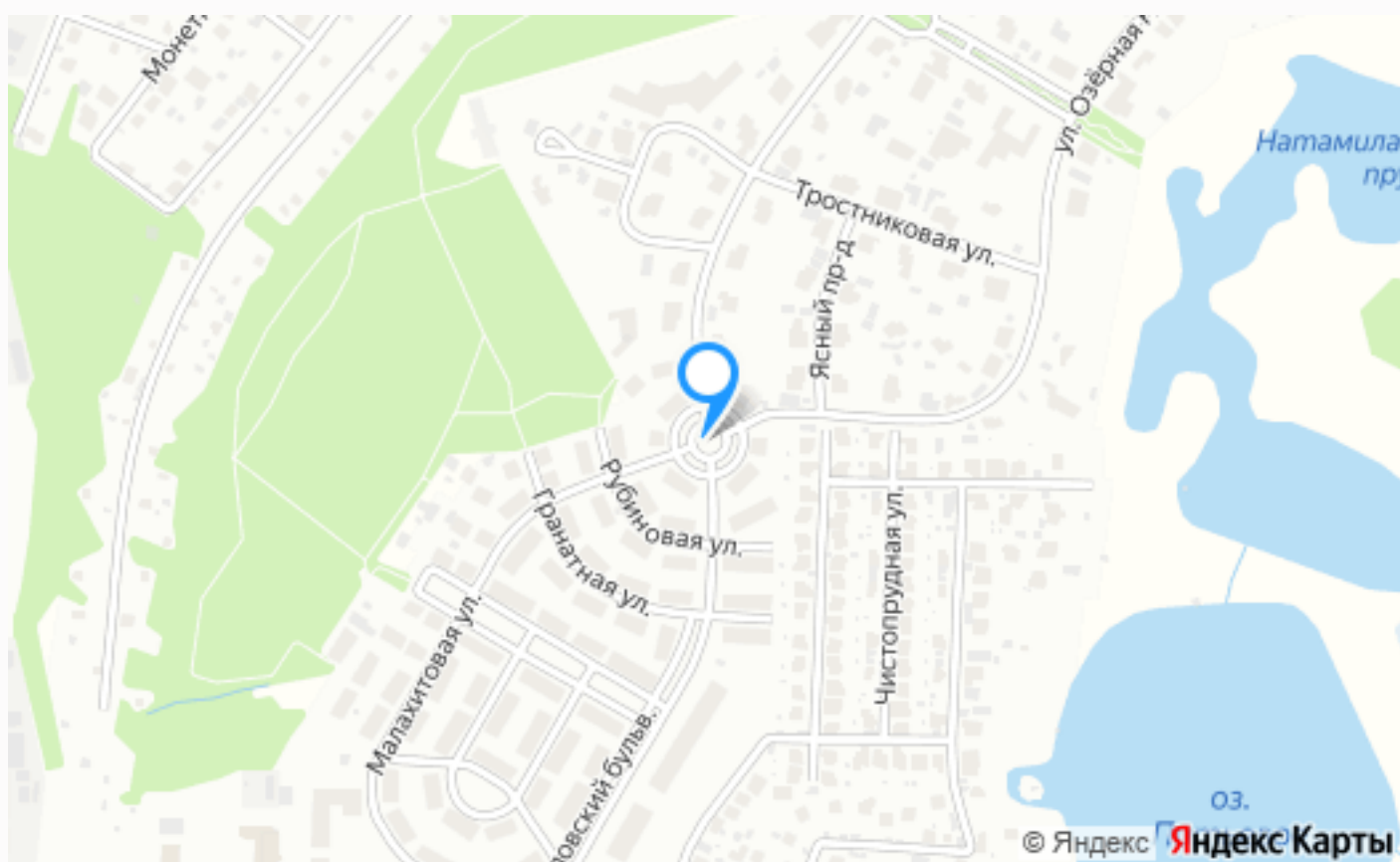
## 2 ЭТАЖ

---



---

Общая площадь: 1000,0 кв.м



---

## Расположение

Новинки,



## Павлово-2

«Павлово-2» — клубный коттеджный посёлок премиум-класса в ближнем Подмосковье, всего 14 км от МКАД по престижному Новорижскому шоссе. Общая площадь посёлка 88 гектаров.

Здесь построены клубные дома с квартирами, таунхаусы, дома от 250 м<sup>2</sup> на участках от 15 соток. Парки с озёрами и сосновый лес занимают более 10 гектаров посёлка. Все дома КП «Павлово-2» построены в едином классическом стиле, с элементами барокко и модерна, с использованием высококачественных природных материалов. Фасады домов выполнены из натурального камня в светлом и тёмном оттенках, которые естественно вписываются в природный ландшафт.

"Павлово-2" гарантирует своим резидентам абсолютную безопасность, которая поддерживается многоуровневой системой охраны коттеджного посёлка.

Территория "Павлово-2" расположена в 100 метрах от мультифункционального ТРЦ «Павлово Подворье», в котором есть всё, что может понадобиться современной семье для комфортной, насыщенной и беззаботной жизни на природе: фитнес-центр премиум-класса World Class, Pavlovo GolfClub с гольф-полем на 18 лунок, несколько кафе и ресторанов, магазины и супермаркеты, салоны красоты, центр системной медицины, аптека, химчистка и многое другое.

Для детей открыты детские спортивные классы World Class, детские развивающие центры, Павловская Гимназия находится также в минутном доступе; а всего в 10 минутах езды на автомобиле находятся лицей им. Долгих, лесопарк Шишкин лес, Wunderpark International School, детский сад, музыкальная школа. Развитая система жизнеобеспечения и премиальный уровень посёлка делают "Павлово-2" идеальным как для постоянного проживания, так и для отдыха в выходные.

---

## О месте



14 км от  
МКАД



Лесной



Охрана

# ЭТОТ ДОМ ЖДЕТ ИМЕННО ВАС!

ПРОДАЖА ДОМ 1034 М<sup>2</sup> НА УЧАСТКЕ 114.68  
СОТ. В ПАВЛОВО-2

**114.68 сот.**

Площадь участка

**1034 м<sup>2</sup>**

Площадь дома

**14 км**

Расстояние от МКАД

ID 12537