



ПРОДАЖА ДОМ 740 М² НА УЧАСТКЕ 30 СОТ. В СОСНОВЫЙ БОР

30 СОТ.

Площадь участка

740 М²

Площадь дома


24 КМ

Расстояние от МКАД

ID 12530



 Рублёво-Успенское шоссе

 740 м²

 30 сот.

 ИЖС

 2

 под ключ

 5

 5 санузлов

 баня

 бассейн

 магистральный

 да

 центральное

 центральная

ID 12530

Мансарда: кинозал, с/у.

Цоколь: сезонная гардеробная.

Этаж 1: холл, гардеробная, кабинет, с/у, кухня с выходом на теплую крытую террасу, каминный зал, бассейн с противотоком, сауна, душевая, с/у, хоз.комната, бойлерная, гараж на 2 м/м.

Этаж 2: холл, спальня с гардеробной, спальня, с/у, большая спальня с с/у большим

Дополнительные строения: бассейн, баня, гараж м\м



ПРОДАЖА ДОМ 740 М² НА УЧАСТКЕ 30 СОТ. В СОСНОВЫЙ БОР

В окружении величественных сосен, в престижном поселке Сосновый бор, расположился дом, который воплощает в себе гармонию природы и современного комфорта. Архитектура дома, построенного из кирпича, подчеркивает его надежность и долговечность. Панорамные окна открывают вид на живописный сосновый бор, позволяя свету проникать в каждый уголок дома.





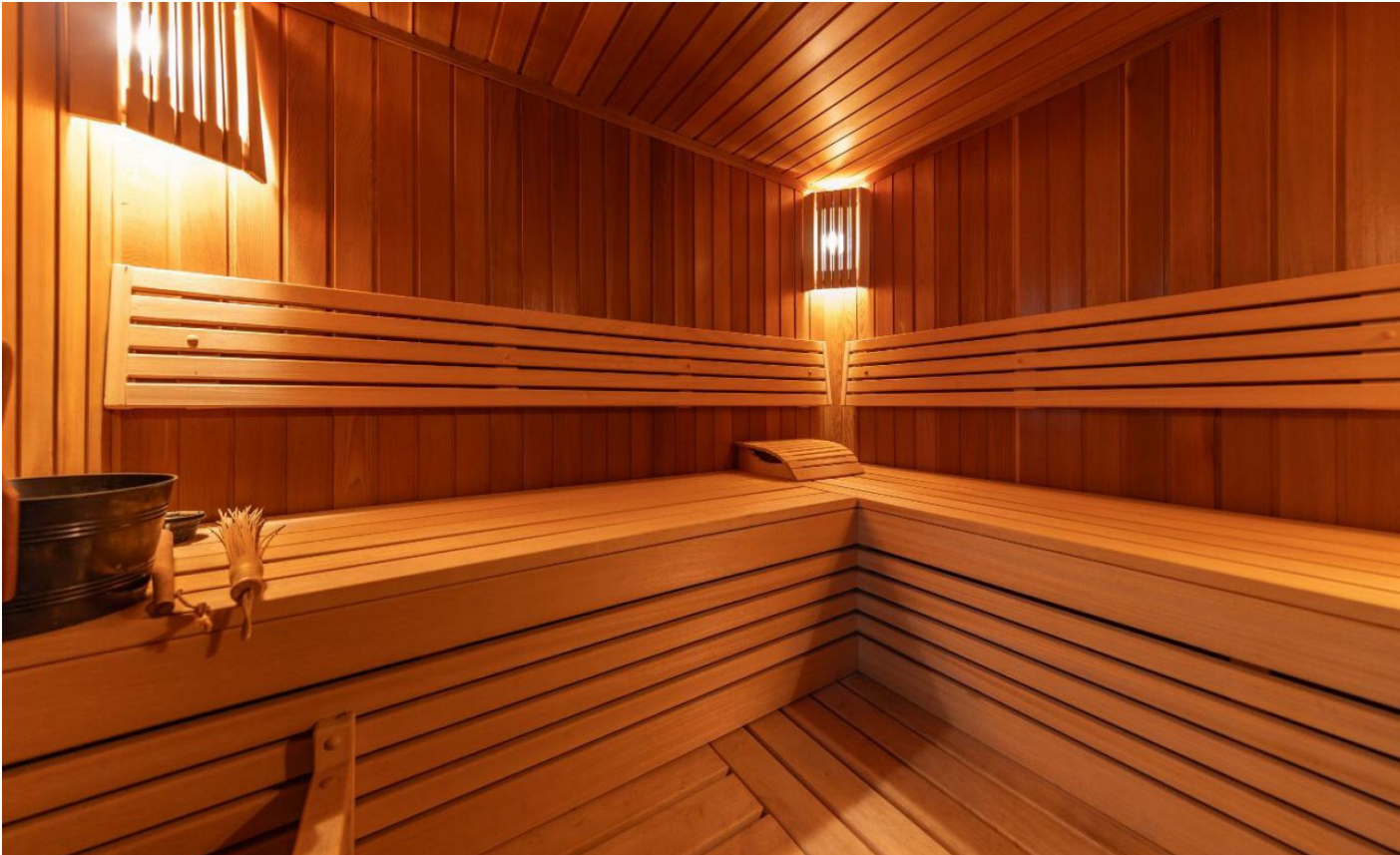


ID 12530



ID 12530



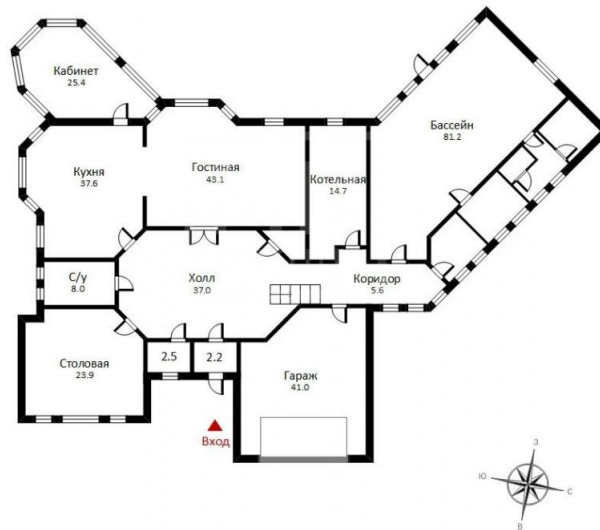






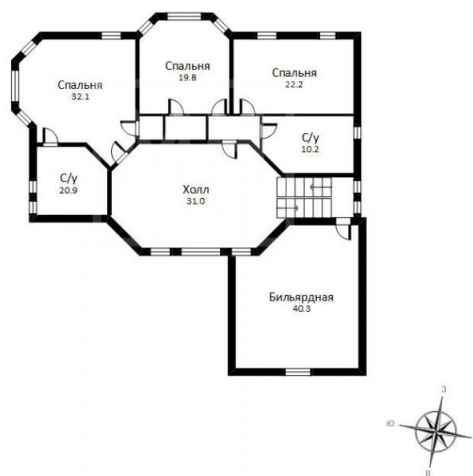
Планировки

1 ЭТАЖ



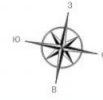
Общая площадь: 735,0 кв.м

2 ЭТАЖ

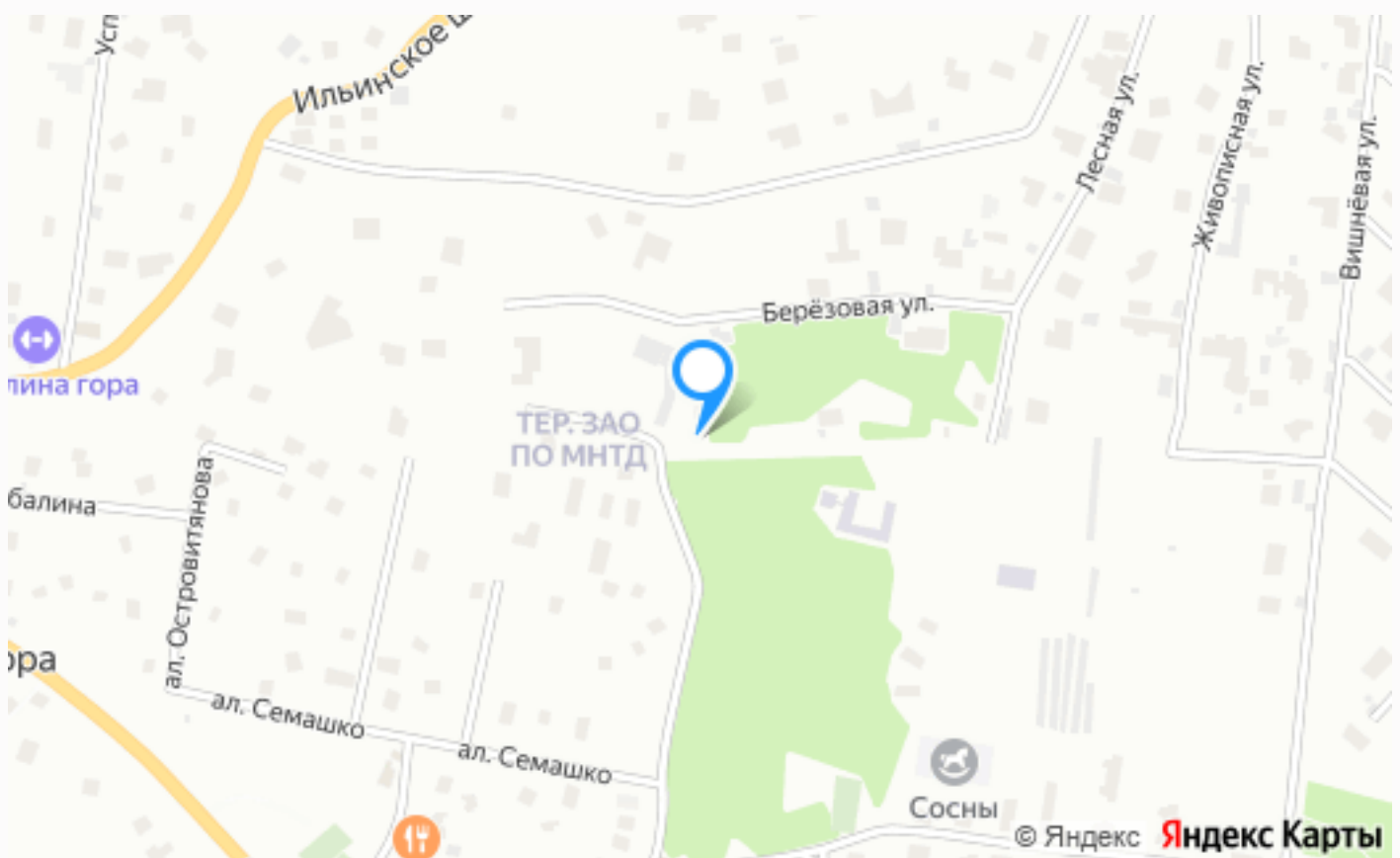


Общая площадь: 735,0 кв.м

МАНСАРДА

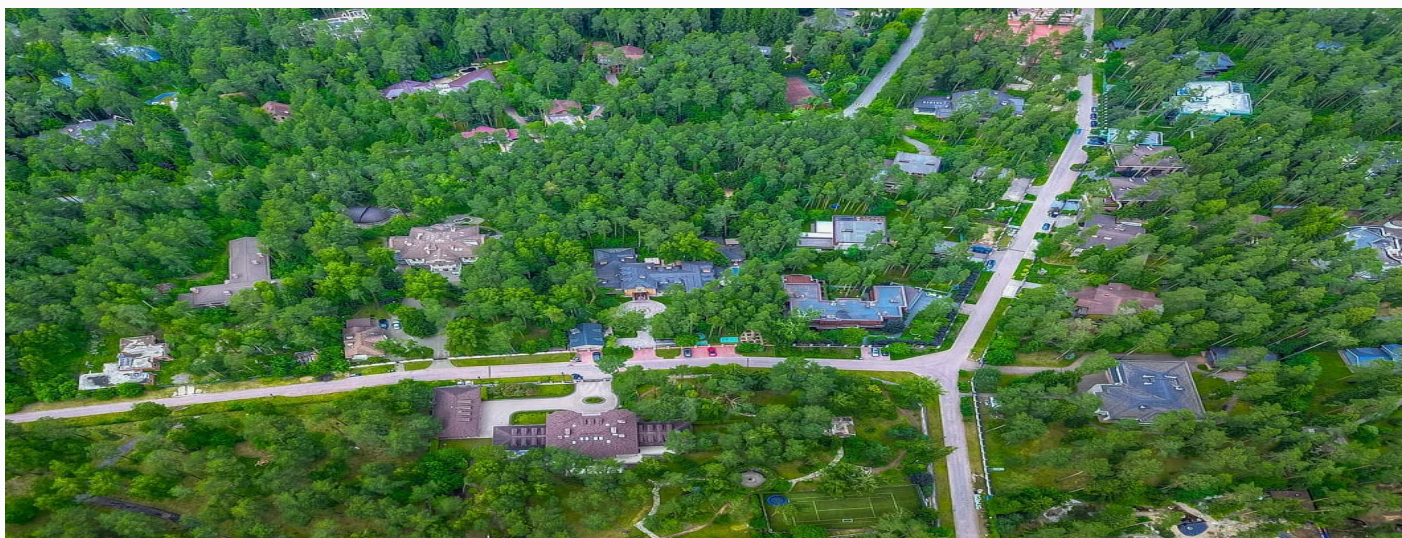


Общая площадь: 735,0 кв.м



Расположение

Николина гора,



Сосновый Бор

Коттеджный поселок «Сосновый Бор» расположен на Николиной Горе, которая имеет свою богатую историю: здесь жили Сергей Прокофьев, Василий Качалов, Святослав Рихтер, Отто Шмидт, Сергей Михалков и Тихон Хренников. «Сосновый Бор» имеет удобные выезды в направлении Новорижского, Рублево-Успенского шоссе и скоростного платного шоссе «Северный объезд Одинцово».

Сосновый бор один из самых престижных, удобных, комфортных и безопасных для проживания поселков Рублево-Успенского направления. Это место часто называют Подмосковной Швейцарией – безопасность, спокойствие, удивительная гармония сохраненной природы (на участках сохранены реликтовые сосны, давшие название поселку).

Участки от 30 соток до 3 га и широкие дороги подчеркивают простор и европейский вид поселка. Все дома «Соснового Бора» построены по индивидуальным архитектурным проектам известных российских и зарубежных архитекторов. Охраняемая территория санатория составляет более 50 Га.

В поселке своя управляющая компания, низкие коммунальные платежи и отличный коммунальный сервис. Надежная собственная служба охраны и система контроля доступа.

Жители поселка имеют свободный доступ на территорию знаменитого санатория «Сосны» УДП РФ, в котором есть:

- набережная реки Москва с собственным пляжем
- ухоженные лесные тропинки
- на территории санатория рестораны, кафе и фито-бар
- фитнес-центр и бассейн
- СПА-центр
- водолечебница
- физиотерапия
- массаж

-
- соляная пещера
 - сауна и турецкий хамам
 - площадки для барбекю
 - зимой работает каток крытые/открытые теннисные корты.

Коттеджный поселок «Сосновый бор» это одно из лучших мест как для постоянного проживания, так и для отдыха в выходные, а также прекрасная инвестиция в будущее Вашей семьи.

О месте



24 км от
МКАД



Лесной



Охрана

ЭТОТ ДОМ ЖДЕТ ИМЕННО ВАС!

ПРОДАЖА ДОМ 740 М² НА УЧАСТКЕ 30 СОТ.
В СОСНОВЫЙ БОР

30 сот.

Площадь участка

740 м²

Площадь дома

24 км

Расстояние от МКАД

ID 12530