



УЧАСТОК С ВЫХОДОМ В ПАРК И РЕКЕ

26.82 сот.

Площадь участка

23 км

Расстояние от МКАД

ID 12507



 Новорижское шоссе  26.82 сот.

 ИЖС

 магистральный

 да

 центральное

 центральная

УЧАСТОК С ВЫХОДОМ В ПАРК И РЕКЕ

Участок площадью 26,82 сотки расположен в элитном коттеджном посёлке «Монтевиль» и имеет прямой выход в благоустроенный парк к реке Беляна. Это редкое предложение для тех, кто ценит тишину, природу и возможность шагнуть из собственного сада прямо на прогулочные аллеи.

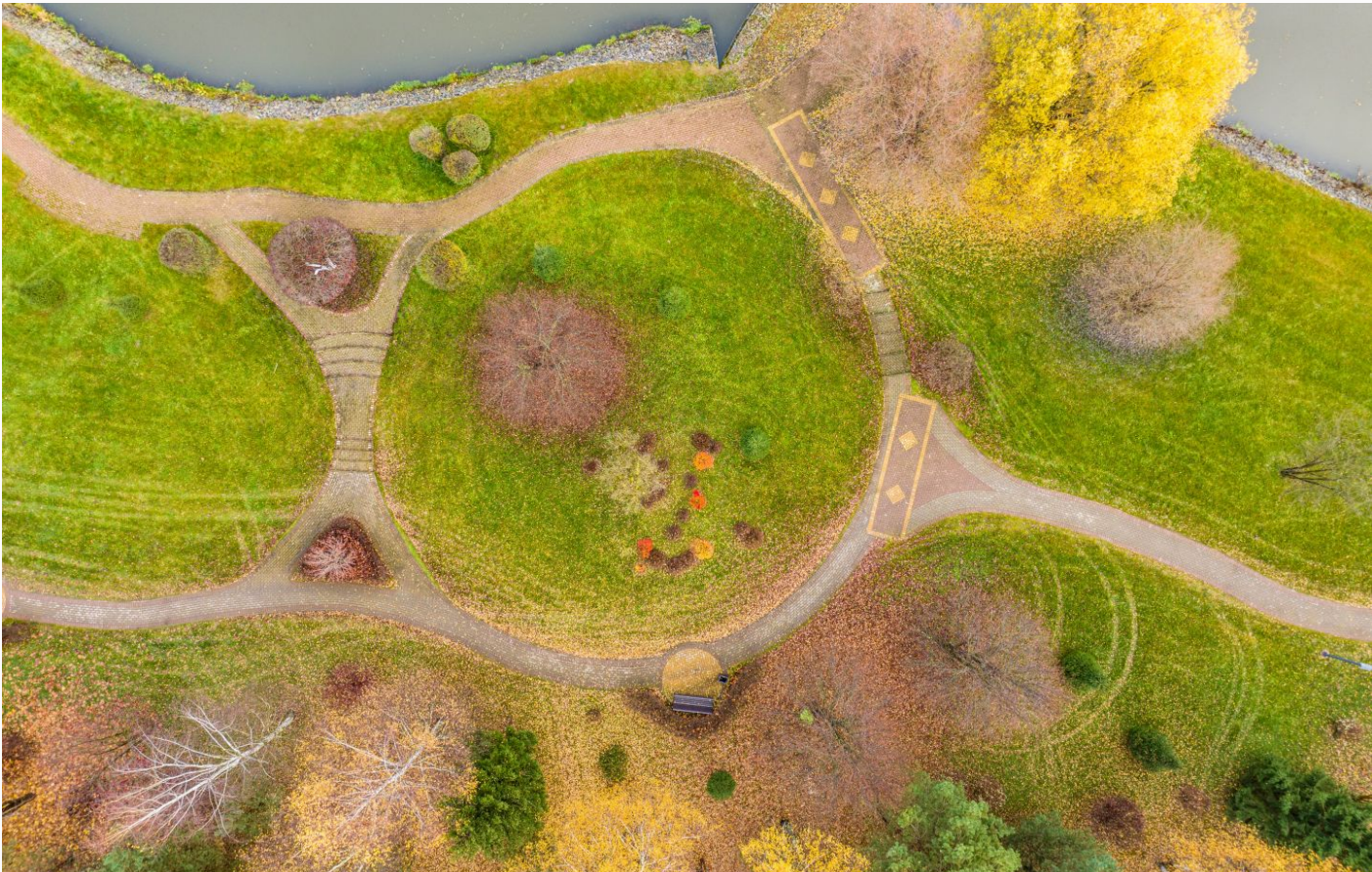


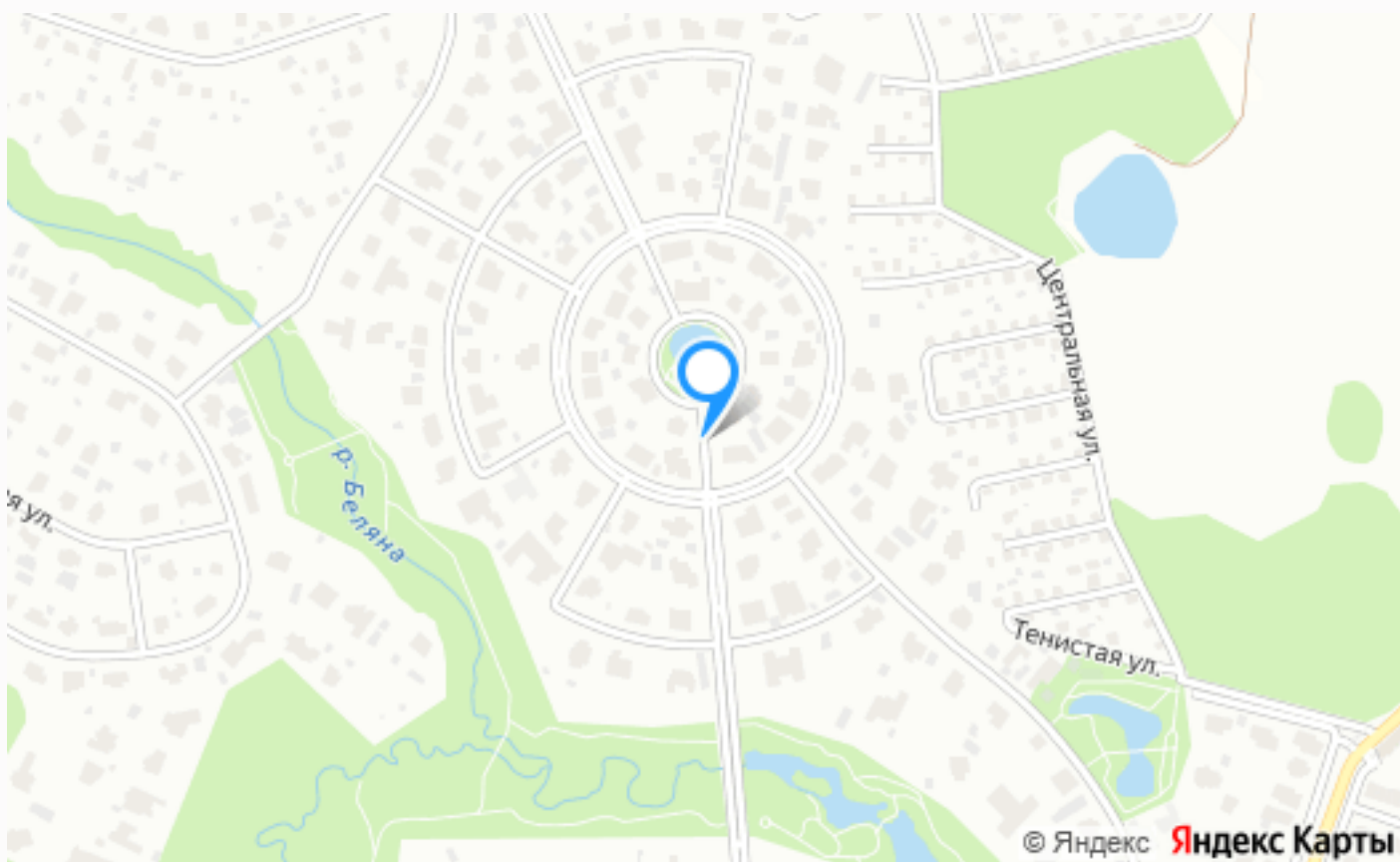












Расположение

Писково,



Монтевиль

Элитный коттеджный поселок «Monteville» расположен на земельном участке на Новой Риге площадью 115 га. План застройки поселка включает 324 элитных коттеджа. Все дома коттеджного посёлка «Monteville» объединяет высокое качество строительства и планировка, продуманная для комфортной жизни на природе. В особняках предусмотрены большие окна, высокие потолки, террасы и балконы, построенных в элегантном европейском стиле. Площадь земельных участков от 20 соток и более. Дорога до коттеджного посёлка от Москвы займёт не более получаса. «Monteville» расположен в 23 км от МКАД.

Коттеджный поселок «Monteville» - это прежде всего идеально спланированное современное пространство для жизни с живописными прогулочными зонами и изящными малыми архитектурными формами, сетью каналов и озёр, мощеными тропинками, беседками, кроме того в поселке оборудовано несколько детских и спортивных площадок. Широкие бульвары между домами, с двух сторон украшены деревьями и кустарниками, собранными в композиции.

Территория разделена на четыре жилых квартала, озелененных живописными парками с мощеными пешеходными дорожками. Элитные загородные дома частично располагаются вокруг красивого озера, некоторые участки выходят к реке Беляне, протекающей по территории поселка. Река Беляна, вдоль которой пролегает длинная набережная с велодорожкой. Зимой посёлок преобразуется, жители и гости катаются на коньках и лыжах, а дети играют на горке.

В поселке «Monteville» есть весь спектр инженерных систем и коммуникаций, способных обеспечить комфортное проживание на высочайшем уровне. К вашим услугам: центральный водопровод, центральная канализация, магистральный газ, высокоскоростной интернет, спутниковое телевидение. Жители поселка «Monteville» получают возможность использовать все богатство и разнообразие инфраструктуры Новорижского шоссе: торгово-развлекательные комплексы, рестораны, спа-салоны, фитнес-центры, лучшие дошкольные учреждения и статусные гимназии, магазины, отделения банков, аптеки, оздоровительные заведения - иными словами перебравшись за город, Вам не надо менять свой привычный уклад жизни, более того, вы откроете для себя новые интересные

занятия и увлечения.

Территория находится под круглосуточной охраной благодаря системам видеонаблюдения и непрерывным контролем специальной службы охраны, в спектр задач которой входит патрулирование всего комплекса.

О месте



23 км от
МКАД



Охрана

ЭТОТ УЧАСТОК ЖДЕТ ИМЕННО ВАС!

УЧАСТОК С ВЫХОДОМ В ПАРК И РЕКЕ

26.82 сот.

Площадь участка

23 км

Расстояние от МКАД

ID 12507