



## ДОМ В КП “ПРОЗОРОВО”

**8.1 сот.**

Площадь участка

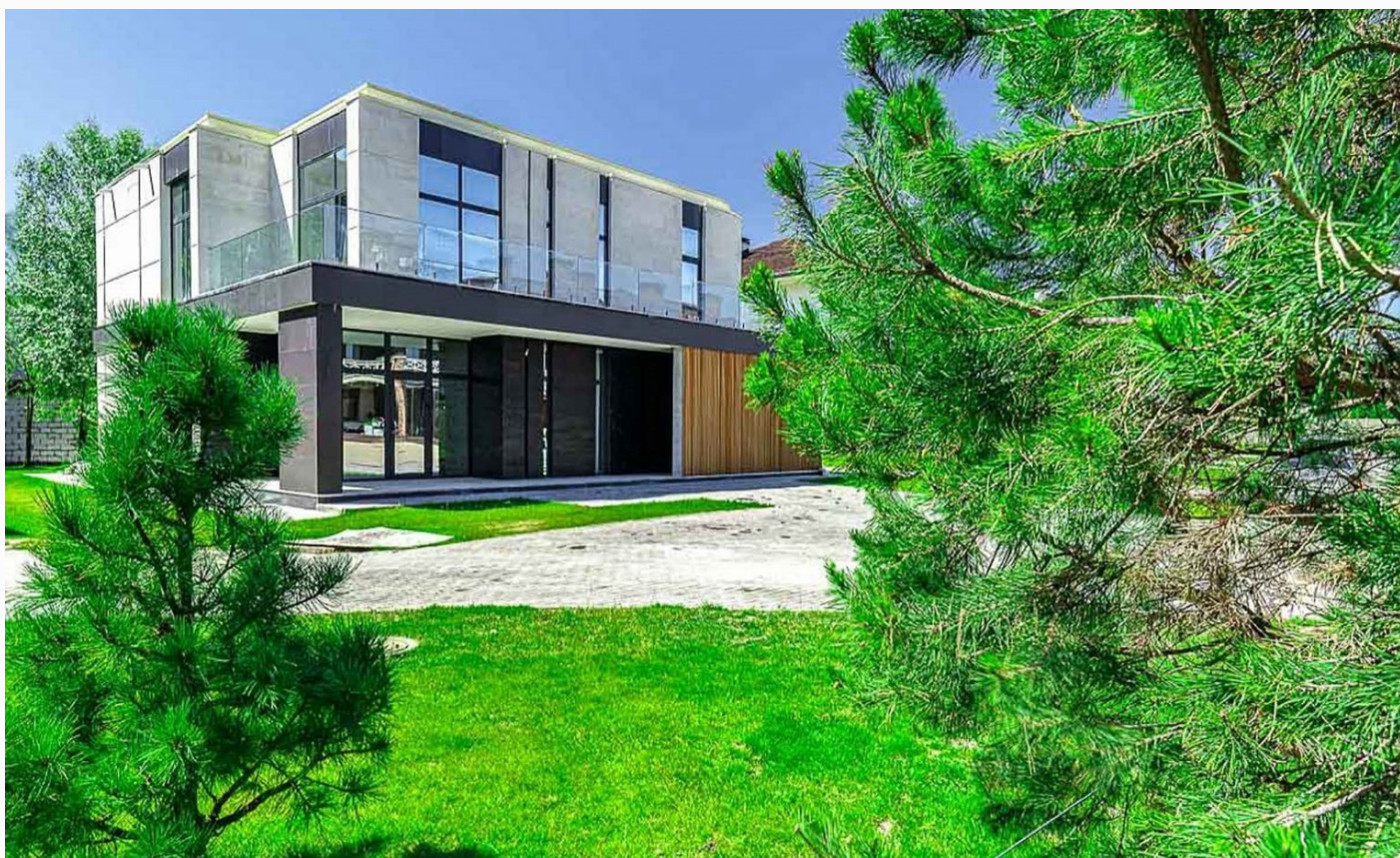
**352 м<sup>2</sup>**

Площадь дома

**13 км**

Расстояние от МКАД

ID 12505



Рублёво-Успенское  
шоссе



352 м<sup>2</sup>



8.1 сот.



ИЖС



2



под отделку



4



3 санузла



магистральный



да



центральное



центральная

ID 12505

---

**Этаж 1:** холл, гардеробная, санузел, котельная, постирочная, спальня, кухня, гостиная

**Этаж 2:** кабинет, спальня с санузлом - 2 шт., мастер-спальня, терраса



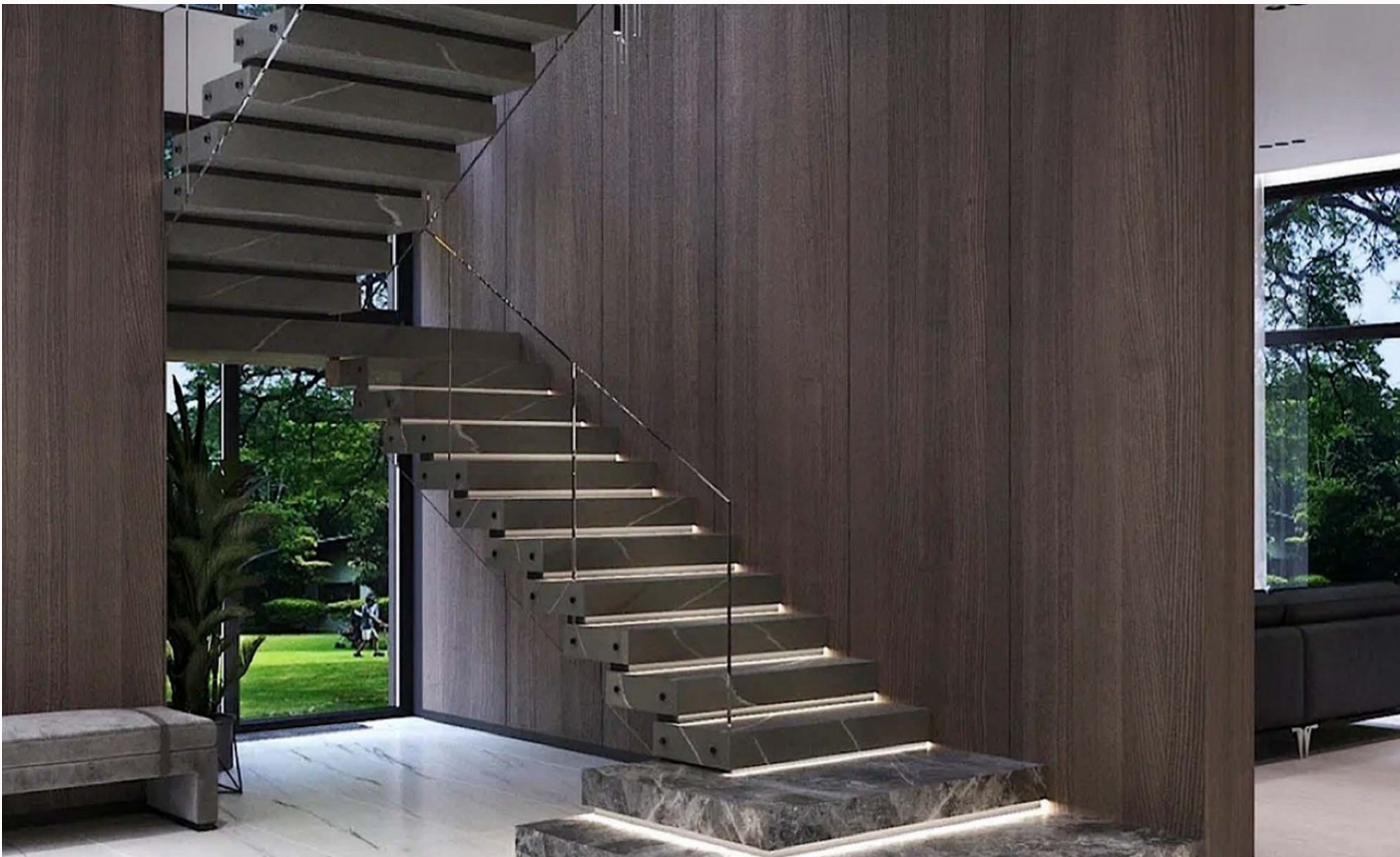
---

## ДОМ В КП "ПРОЗОРОВО"

В продаже новый современный дом с 4 спальнями на участке правильной формы расположенном в лучшей части поселка.

В интерьере с отделкой whitebox осталось реализовать финишную отделку на Ваш вкус.









ID 12505



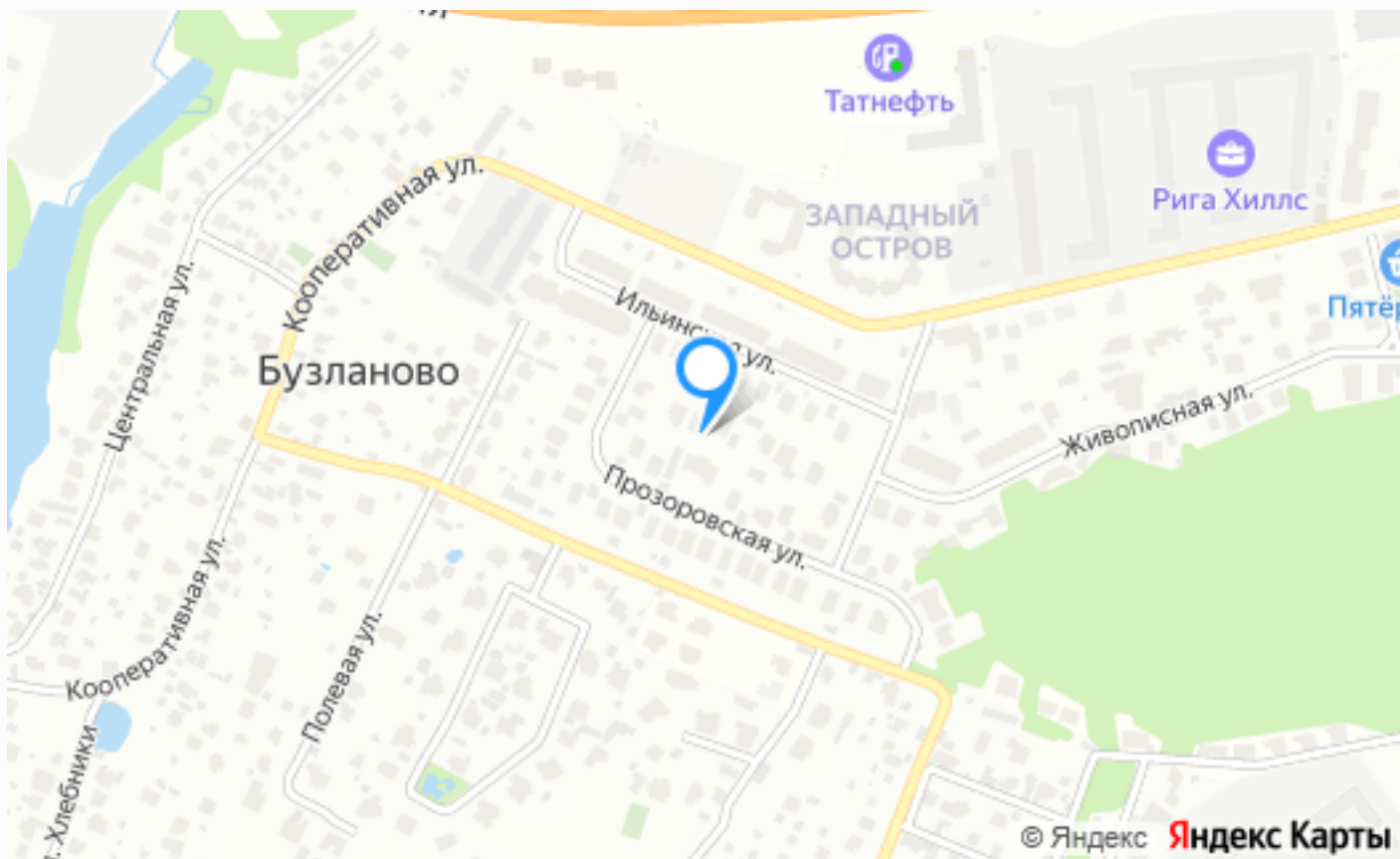
---

## Внешняя инфраструктура

Школа, детский сад, продуктовый магазин, кафе, озеро, фитнес центр.

## Внутренняя инфраструктура

Продуктовый магазин, пруд, спортивная площадка, детская площадка.



---

## Расположение

Бузланово,



## Прозорово

Новый коттеджный поселок на 64 домовладения с названием Прозорово расположен всего в 14 километрах от Московской кольцевой дороги, на северо-западе от столицы, если двигаться по Новорижскому, Ильинскому или Рублевскому шоссе.

Единый образ экстерьеров, в котором проектировщики учли все современные веяния мирового загородного строительства, использование природных и экологически-чистых материалов в облицовке и интерьере, а также огромная ландшафтная работа. Все это позволило домам вписаться в окружающую их природу, не нарушая ее.

В поселке есть все, что нужно для удобства: широкие дороги с подъездами к каждому участку, прогулочные зоны и тротуары, а также спортивные и игровые комплексы для разных возрастных категорий. Все это в ночное время имеет оригинальное освещение. В коттеджном комплексе очень хорошо развита инфраструктура, нет никаких проблем с бытовыми нуждами, с качеством связи или же интернетом. Имеются свои магазины и аптека, а для тех, кому интересен здоровый образ жизни - целый спортивный центр. Помимо удобной парковки на каждом участке, присутствует также и автостоянка для гостей.

Что касается безопасности жителей, то и тут все организовано на должном уровне. Весь поселок окружен высоким забором из камня, везде установлены камеры видеонаблюдения, и по всей площади ведется патрулирование специальной охраной. Все въезды в коттеджный поселок Прозорово перекрыты контрольно-пропускными пунктами.

---

## О месте



13 км от  
МКАД



Полевой



Парки спорта  
и отдыха



Детская  
площадка



Внешняя  
инфраструктура



Внутренняя  
инфраструктура



Охрана

# ЭТОТ ДОМ ЖДЕТ ИМЕННО ВАС!

ДОМ В КП "ПРОЗОРОВО"

**8.1 сот.**

Площадь участка

**352 м<sup>2</sup>**

Площадь дома

**13 км**

Расстояние от МКАД

ID 12505