



ТАУНХАУС ПОД ОТДЕЛКУ В КЛУБНОМ ЖК «ФУТУРО ПАРК»

1.69 сот.

Площадь участка

239 м²

Площадь дома

23 км

Расстояние от МКАД

ID 12503



 Новорижское шоссе  239 м²

 1.69 сот.

 ИЖС

 5

 5 санузлов

 магистральный

 да

 центральное

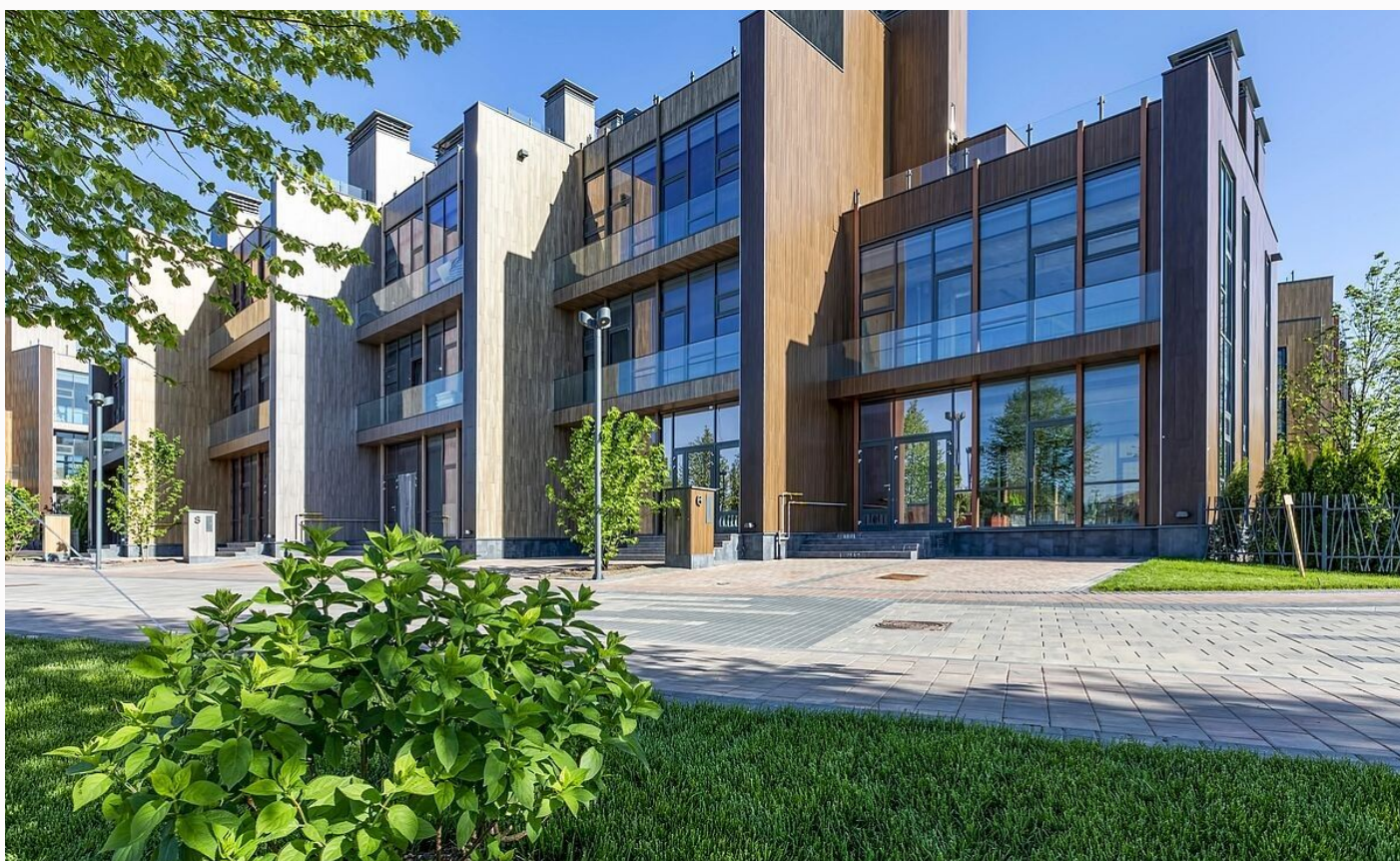
 центральная

ID 12503

Этаж 1: гостиная, кухня-столовая, санузел, терраса, котельная.

Этаж 2: 2 спальни со своими санузлами, кабинет, балкон.

Этаж 3: 2 спальни со своими санузлами, выход на эксплуатируемую кровлю, где можно организовать кухню, бар и lounge-зону на открытом воздухе.

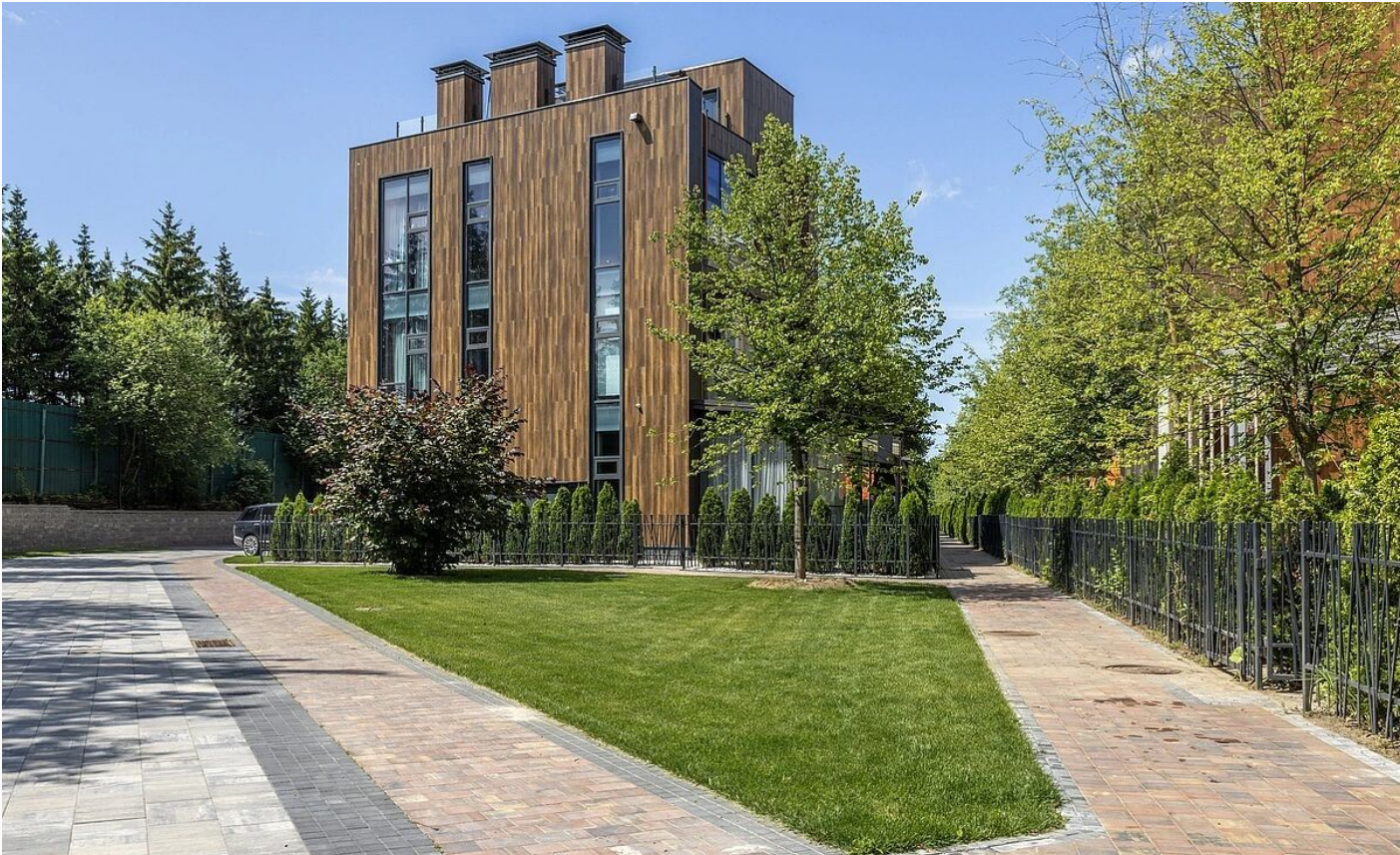


ТАУНХАУС ПОД ОТДЕЛКУ В КЛУБНОМ ЖК «ФУТУРО ПАРК»

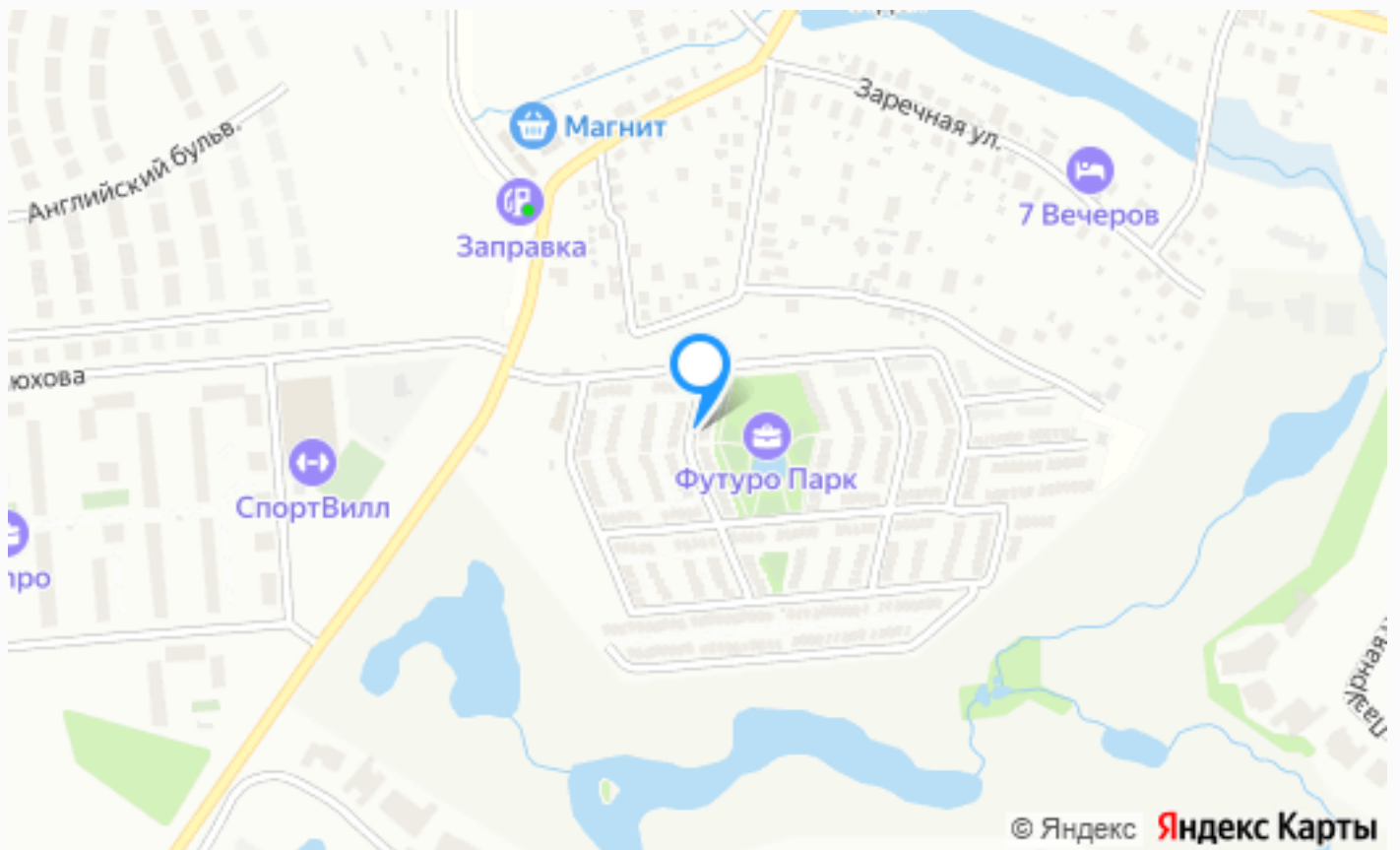
Современный таунхаус площадью 239 м² с 5 спальнями расположен на видовом участке 1,69 сотки в клубном ЖК «Футуро парк». Панорамное остекление и высокие потолки создают ощущение простора и наполняют пространство естественным светом. Таунхаус представлен под чистовую отделку: выполнены черновые работы, разведены коммуникации, установлен газовый котёл.











Расположение

Покровское,



Futuro Park (Футуро Парк)

В 26 км от Москвы на Новорижском шоссе, среди лучших коттеджных поселков, уютно разместился на площади 17,8 га, новый премиальный поселок таунхаусов "Futuro Park". Отличительной особенностью данного проекта является строгая геометрия и линейность застройки.

Футуристичный дизайн и интересный конструктив зданий с фантастическим панорамным остеклением, делает этот жилой комплекс ярким и впечатляющим! Все таунхаусы наполнены светом и имеют два либо три уровня и площадь - 168 или 238 кв.м., а придомовые участки достигают 3,4 соток. Задний двор каждого домовладения озеленен и украшен живой изгородью и крупномерами, а у входной группы оборудована парковка для двух автомобилей.

Внутренняя инфраструктура поселка еще находится в стадии реализации и она уже достаточно богата и насыщена. В центральной части, на площади около 1 га, разбит парк, засаженный многолетними деревьями и декоративными кустарниками, радующий прогулочными дорожками, детскими и спортивными площадками и открытым плавательным бассейном с зоной отдыха.

В ближайшее время будет построен ресторан с летней верандой и масштабный комплекс, где разместится крытый плавательный бассейн для детей и взрослых и фитнес-центр с фитобаром и сауной.

Территория поселка огорожена и находится под круглосуточным наблюдением, въезд осуществляется строго через контрольно-пропускные пункты. Недалеко от КПП расположится торгово-административный центр с продуктовым магазином и офисами обслуживающей организации, а также, будет разбит еще один небольшой, но уютный сквер, благодаря которому общая площадь зеленых насаждений поселка составит более 2,2 га. «Футуро Парк» - идеальный вариант загородного жилья для тех, кто мечтает купить таунхаус на Новорижском шоссе.

О месте



23 км от
МКАД



Школы
и гимназии



Парки спорта
и отдыха



Детская
площадка



Охрана

ЭТОТ ДОМ ЖДЕТ ИМЕННО ВАС!

ТАУНХАУС ПОД ОТДЕЛКУ В КЛУБНОМ ЖК
«ФУТУРО ПАРК»

1.69 сот.

Площадь участка

239 м²

Площадь дома

23 км

Расстояние от МКАД

ID 12503