



ПРОДАЖА НОВОГО ДОМА В КП MILLENIUM PARK

10 сот.

Площадь участка

1223 м²

Площадь дома

19 км

Расстояние от МКАД

ID 12479



 Новорижское шоссе  1223 м²

 10 сот.

 ИЖС

 3

 под отделку

 7

 магистральный

 да

 центральное

 центральная

ID 12479

Этаж 1: Кухня-столовая, техническая кухня, гостиная, гостевой с/у, спальня со своим с/у и гардеробной, постирочная, помещение для хранения, 2 спальни со своим с/у.

Этаж 2: 4 спальни с индивидуальными с/у и гардеробными комнатами, кабинет.

Дополнительные строения: гараж м\м



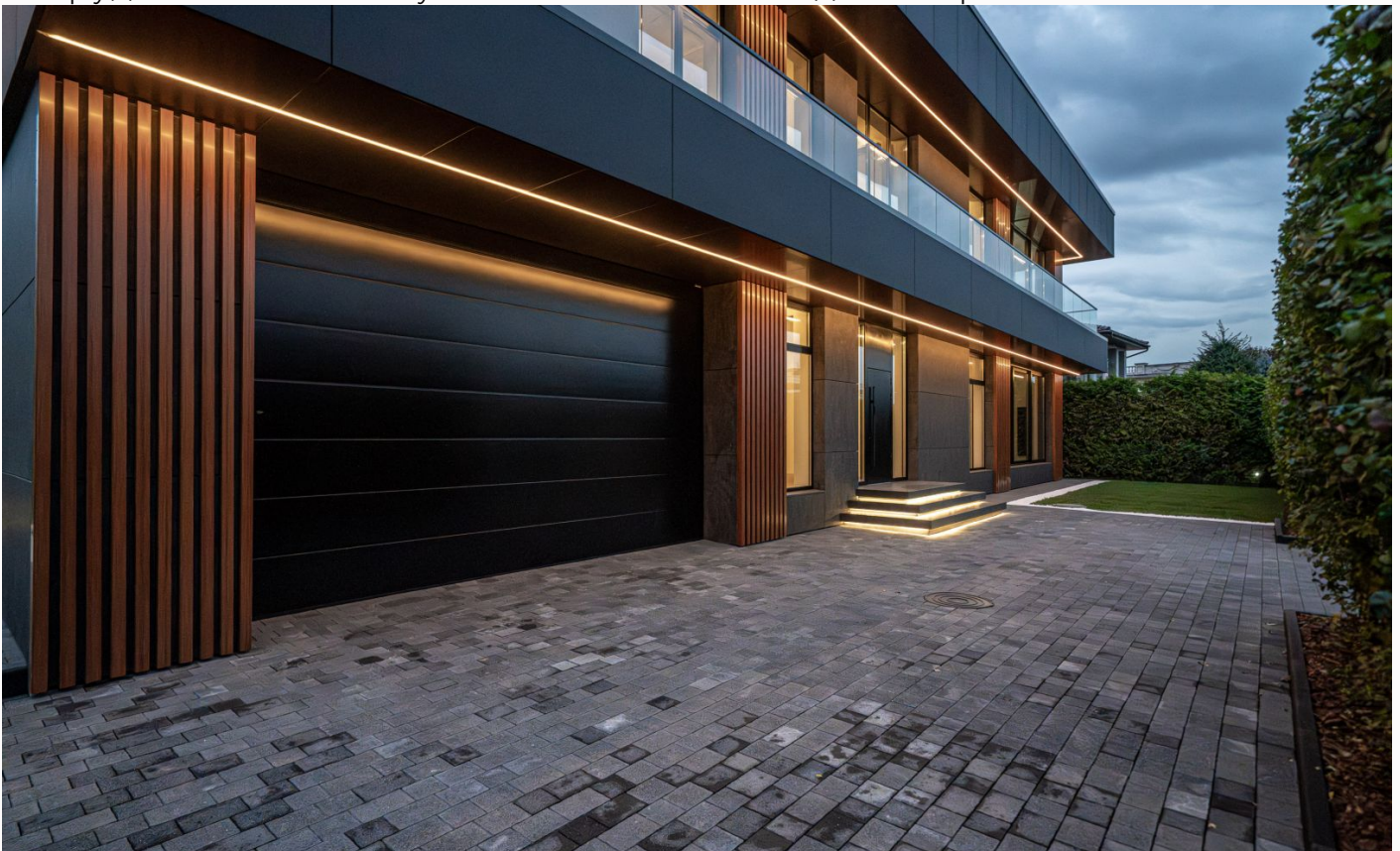
ПРОДАЖА НОВОГО ДОМА В КП MILLENIUM PARK

Новый современный трехэтажный дом премиум-класса на уютном зеленом участке 10 соток (есть возможность увеличить до 21,5 соток), в одном из самых престижных посёлков западного направления Подмосковья - Миллениум Парке .

Дом под чистовую отделку, есть дизайн проект.

Участок с выполненным ландшафтом и высаженными декоративными растениями. Правильное расположение дома оставляет значительное место на участке для досуга и отдыха, беседки с зоной барбекю.

Современная система видеонаблюдения и непрерывный контроль службы безопасности обеспечивают круглосуточную охрану территории. Въезд в посёлок осуществляется через 3 контрольно-пропускных пункта, оборудованных шлагбаумами и системами видеоконтроля.

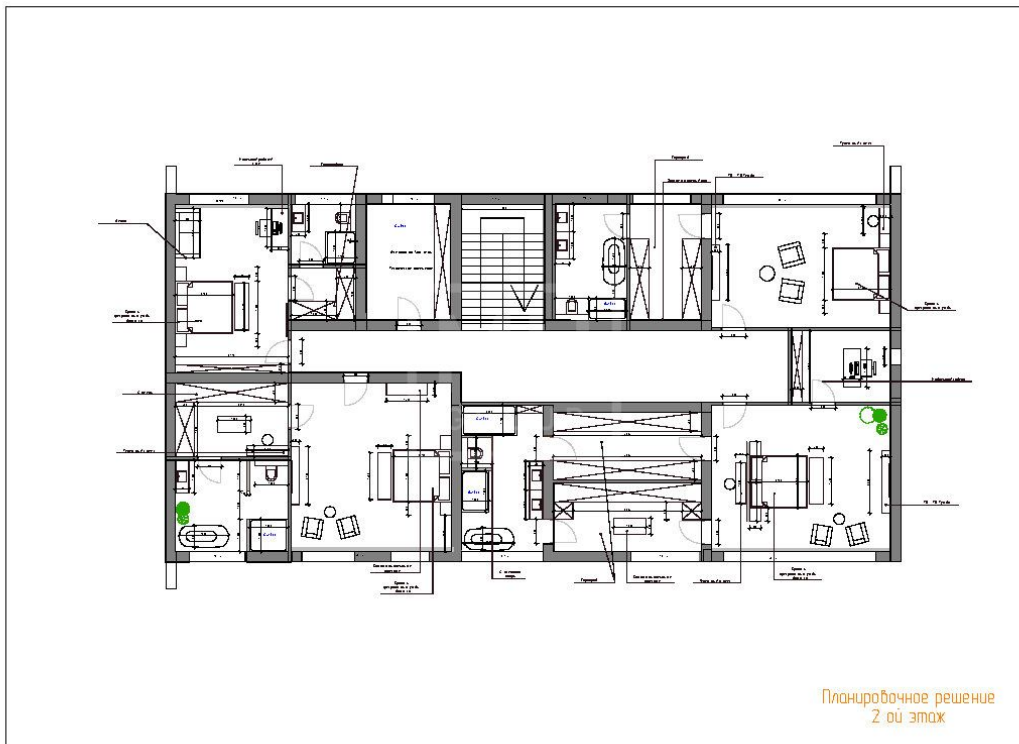
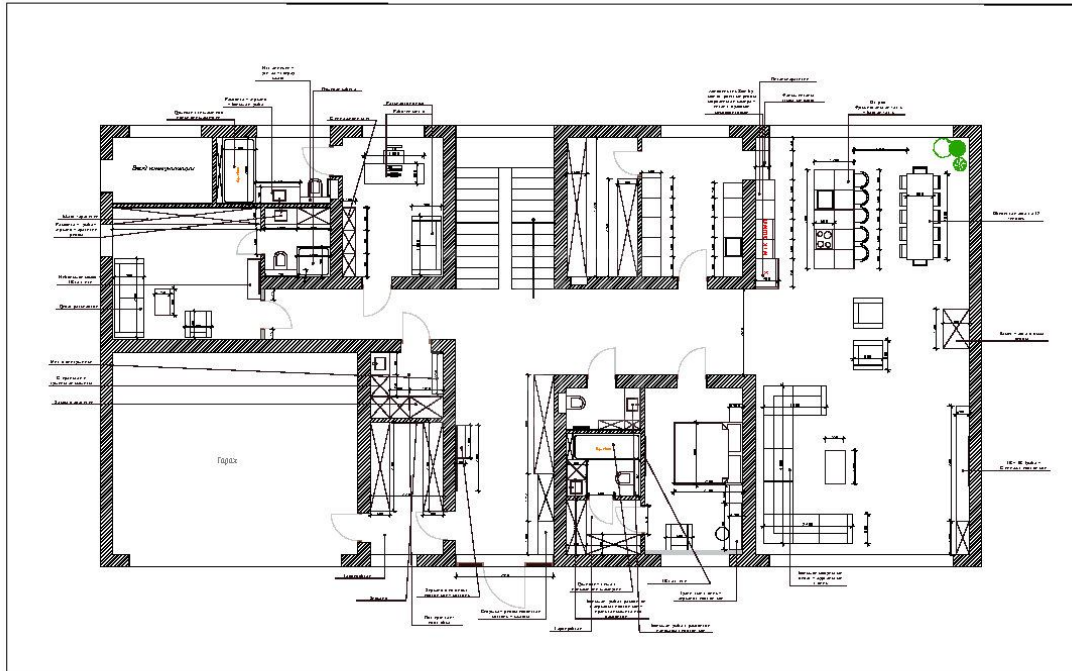








Планировки





Внутренняя инфраструктура

КП Миллениум Парк вошел в число лучших жилых комплексов мира. Это миниатюра итальянской Венеции с ее системой каналов, мощеными бульварами и живыми изгородями. 30% территории КП отведено под "зеленые" зоны: 5 парков, 4 озера, 5 км искусственных водных каналов шириной местами более 10 метров, 10 км прогулочных аллей и это не считая бульварных ландшафтов, 9 прогулочных зон, беседок, дизайнерского освещения, скульптур и других построек, украшающих бесконечные набережные. Широкие дороги, организованы по принципу бульвара, то есть в каждую сторону отдельная полоса, между ними - большая зеленая зона с крупными деревьями. Бонсаи и плакучие ивы, пятиметровые елки и березы. Высажено несколько тысяч деревьев.



Расположение

Обушково,



Миллениум Парк

Прекрасная природа, живописные леса и не только. Именно это место выбрал застройщик для реализации проекта Русская Венеция! Жемчужина посёлков. Всего двадцать километров от МКАД, небольшая частная дорога прямо от шоссе и вы попадаете на территорию коттеджного поселка, расположившегося на 285 гектарах ландшафтного великолепия. Застройщику удалось не только удачно вписать в природные ландшафты 670 домовладений и участков с площадью до двух гектаров, но и сохранить при этом окружающую среду, а также разнообразить пейзаж новыми красками. В сердце посёлка, расположен самый большой центральный парк, с прекрасным чистым озером, белоснежным песком и пляжной зоной более чем на 100 лежаков, с обслуживанием как в лучших отелях. Всего в посёлке 5 уникальных парков, абсолютно разных по ландшафту и их функциональности.

Большинство жителей коттеджного поселка имеют не только отличный вид, но и собственный выход к водоемам и паркам. Особое внимание уделили охране поселка и его жителей. Сеть систем видеонаблюдения, пропускные пункты с шлагбаумами, а также работа службы безопасности обеспечили круглосуточный контроль территории комплекса. Помимо приятных глазу природных объектов, в пешей доступности от поселка также расположились различные рестораны и кафетерии, магазины, собственный кинотеатр, детский клуб с различными кружками, а также SPA-центр. Для удобного отдыха всей семьей здесь расположены детские игровые площадки, а также спортивная инфраструктура. Еще больше различных активностей жители района смогут найти в расположенном неподалеку комплексе NovaRiga.

О месте



19 км от
МКАД



Школы
и гимназии



Парки спорта
и отдыха




Детская
площадка



Внутренняя
инфраструктура



Охрана

A modern, multi-story house with large windows and a dark facade, illuminated from within at night. The house features a prominent upper level with a dark, cantilevered roof structure. The windows are arranged in a grid pattern, and the interior lights create a warm glow against the dark exterior.

ЭТОТ ДОМ ЖДЕТ ИМЕННО ВАС!

ПРОДАЖА НОВОГО ДОМА В КП MILLENIUM
PARK

10 сот.

Площадь участка

1223 м²

Площадь дома

19 км

Расстояние от МКАД

ID 12479