



КИРПИЧНЫЙ СЕМЕЙНЫЙ ДОМ В КП НОВОРИЖСКИЙ

24 сот.

Площадь участка

320 м²


Площадь дома

23 км

Расстояние от МКАД

ID 12475



 Новорижское шоссе  320 м²


 24 сот.

 ИЖС

 2

 под ключ

 4

 3 санузла

 барбекю

 магистральный

 да

 центральное

 центральная

ID 12475

Этаж 1: лестничный холл, прихожая, гостевой с/у, кухня, столовая, гостиная с выходом на застекленную террасу с зоной барбекю, кабинет, гараж, кладовая, котельная

Этаж 2: мастер-спальня с ванной и гардеробной, две спальни с общей ванной, гардеробная, постирочная

Дополнительные строения: гараж м\м, барбекю



КИРПИЧНЫЙ СЕМЕЙНЫЙ ДОМ В КП НОВОРИЖСКИЙ

Современный кирпичный дом 320 кв.м "под ключ" на просторном участке 24 сотки в обжитом охраняемом коттеджном поселке "Новорижский".

В доме: 3 спальни, гостиная с камином, кухня-столовая, крытая веранда с барбекю-зоной, кабинет, большая гардеробная для сезонных вещей на 2 этаже, постирочная, котельная, кладовая под лестницей, гараж на 1 м/м с мастерской и кладовой на втором ярусе, чердак для хранения вещей, парковка из брусчатки с навесом для 2 м/м.

Особенности: продуманная планировка, светлый интерьер с элементами ар-деко, высокие потолки, живописные виды из окон, итальянская и испанская мебель, приточно-вытяжная вентиляция, теплые полы, дизайнерские радиаторы Arbonia, премиальная бытовая техника (холодильник Liebherr, плита De Dietrich), французский камин в гостиной, дровяная печь на веранде, зеленый участок с ландшафтным дизайном и плодовыми деревьями.

Коттедж строился "для себя", качественный конструктив, на фасаде крупноформатный кирпич Rauf 570мм, вентзазор, клинкер отделочный.

Приватный участок с ландшафтным дизайном и многолетними плодовыми и лесными деревьями. Установлены летняя беседка для барбекю, зона релакса с костровищем, детская площадка. Дорожки выложены брусчаткой, проведено освещение.







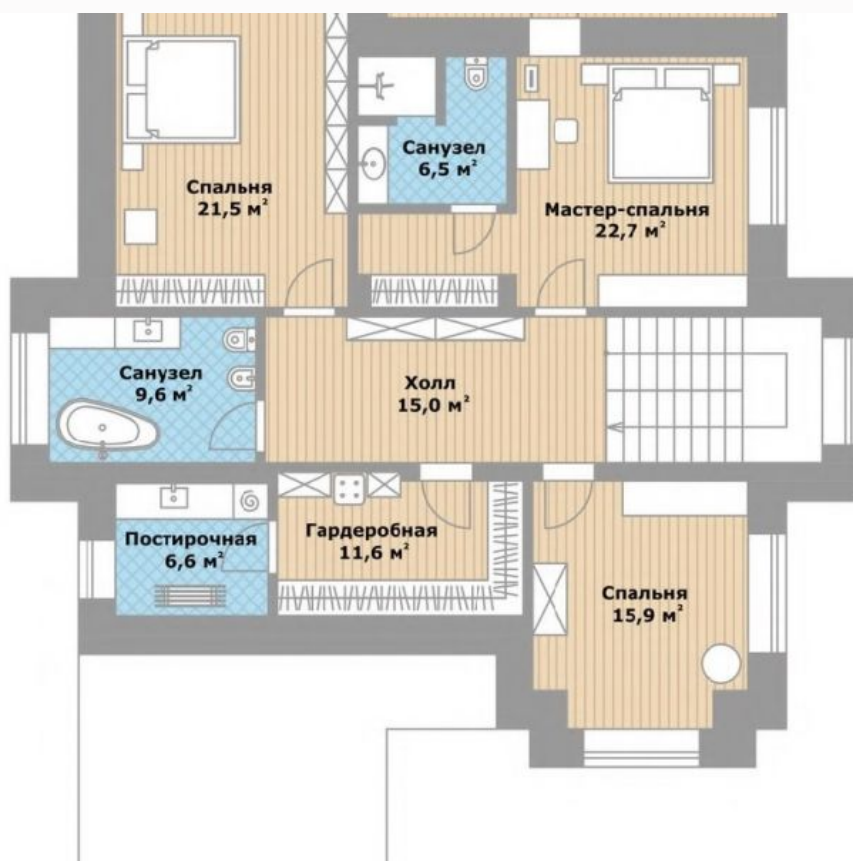




















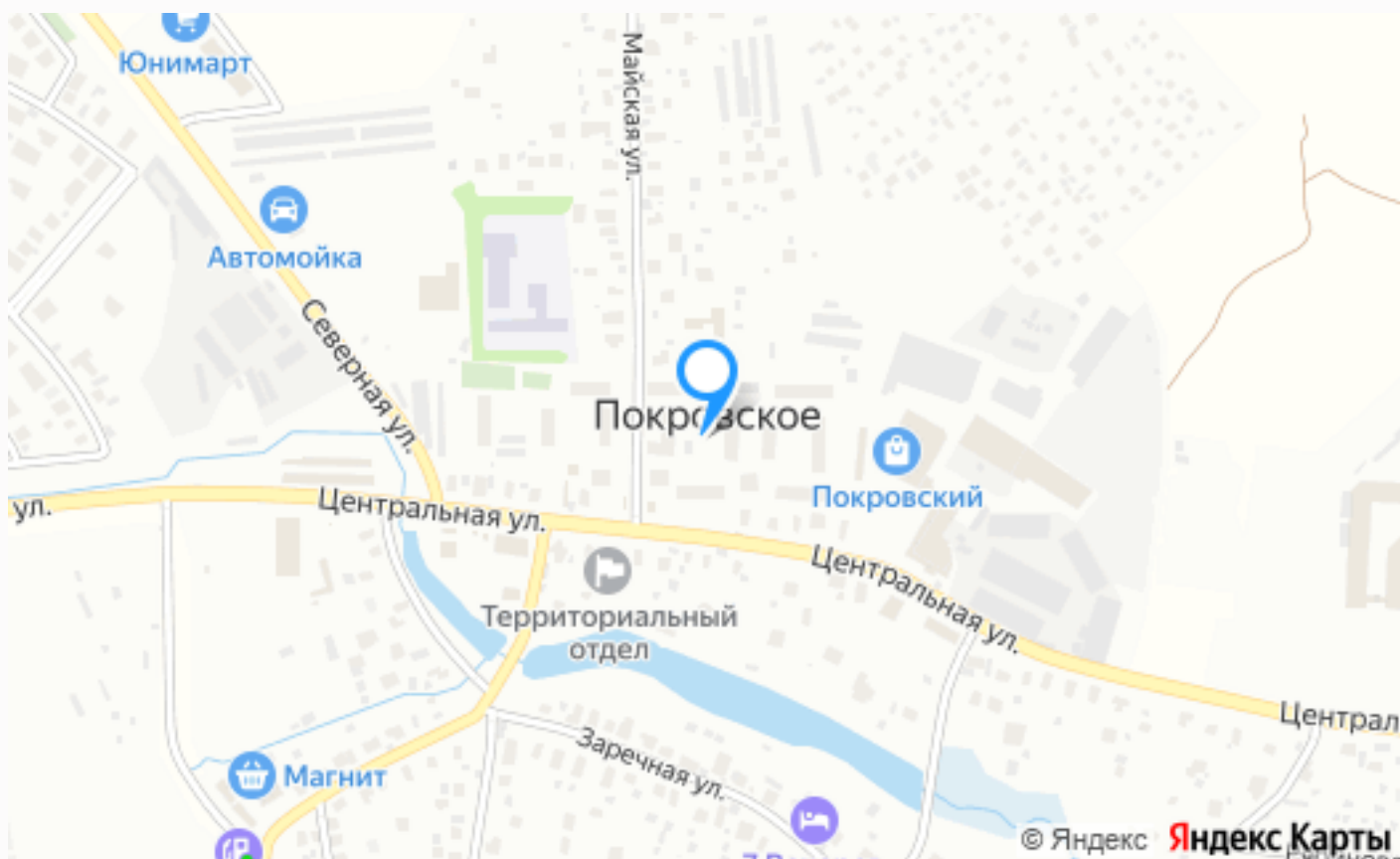


Внешняя инфраструктура

В непосредственной близости: Аутлет Новая Рига с большим выбором магазинов и развлекательных точек, магазины "Перекресток" и "ВкусВилл", зоосалон Pets Lab, "Покровские бани", ресторан Boston seafood & bar, шоколадная фабрика "Венто ДиОро", ландшафтный магазин "Империял гарден" и многое другое для комфортной жизни.

Внутренняя инфраструктура

На территории есть прогулочные зоны, несколько бульваров и сквер. Также в инфраструктуру входят: Покровский детский сад им. А. С. Пушкина, Покровская гимназия им. А. С. Пушкина, ясли Baby Teddy, начальная школа Junior School, Новорижская школа, ясли Дивный Сад



Расположение

Покровское,



Новорижский

Коттеджный поселок Новорижский находится в 27 км от МКАД по Новорижскому шоссе в окружении лесного массива. Удобное расположение поселка обеспечивает мобильность его жителей. Прямой выезд на скоростное Новорижское шоссе позволяет максимально быстро добраться до Москвы.

В «Новорижском» можно купить дома в ценовых сегментах от бизнес до премиум, выполненные под ключ или под отделку, дома из бруса или кирпича, расположенные у озера, канала или рядом с парком. Все коммуникации поселка - центральные.

Территория поселка полностью огорожена, организовано несколько въездов, что создает каждому жителю комфортный доступ к своему дому. Осуществляется круглосуточное патрулирование территории. Демократичные поселковые сборы. В поселке созданы водные каналы и благоустроены три парковые зоны с озерами, детскими площадками и широкими бульварами. У одного из озер создан пляж для купания. Продуманное расположение детских и спортивных площадок дает возможность комфортно проводить время.

Для детей также построены частные сады: "Baby Teddy", "Дивный Сад", "Casa Dei Bambini XXL", "Binny" и школы: "Покровская гимназия", "Новорижская школа", "Junior School", "Лицей", "Академия Знаний". К внешней высокоразвитой инфраструктуре относятся близко расположенные торговые и спортивно-развлекательные центры с бассейнами и СПА-комплексами: Novaya Riga Outlet Village, ТЦ Pokrovsky, клуб-ресторан Ribambelle Village, Agalarov Golf & Country Club расположены всего в 3-5 минутах на машине. В пешей доступности находится продуктовый магазин.

Если вы цените жизнь на природе и городской комфорт, то это лучшее место для проживания и отдыха.

О месте



23 км от
МКАД



Парковый



Школы
и гимназии



Парки спорта
и отдыха



Детская
площадка



Внешняя
инфраструктура



Внутренняя
инфраструктура



Охрана

ЭТОТ ДОМ ЖДЕТ ИМЕННО ВАС!

КИРПИЧНЫЙ СЕМЕЙНЫЙ ДОМ В КП
НОВОРИЖСКИЙ

24 сот.

Площадь участка

320 м²

Площадь дома

23 км

Расстояние от МКАД

ID 12475