



## ДОМ ПОД ОТДЕЛКУ С ВИДАМИ НА ОЗЕРО

**15 сот.**

Площадь участка

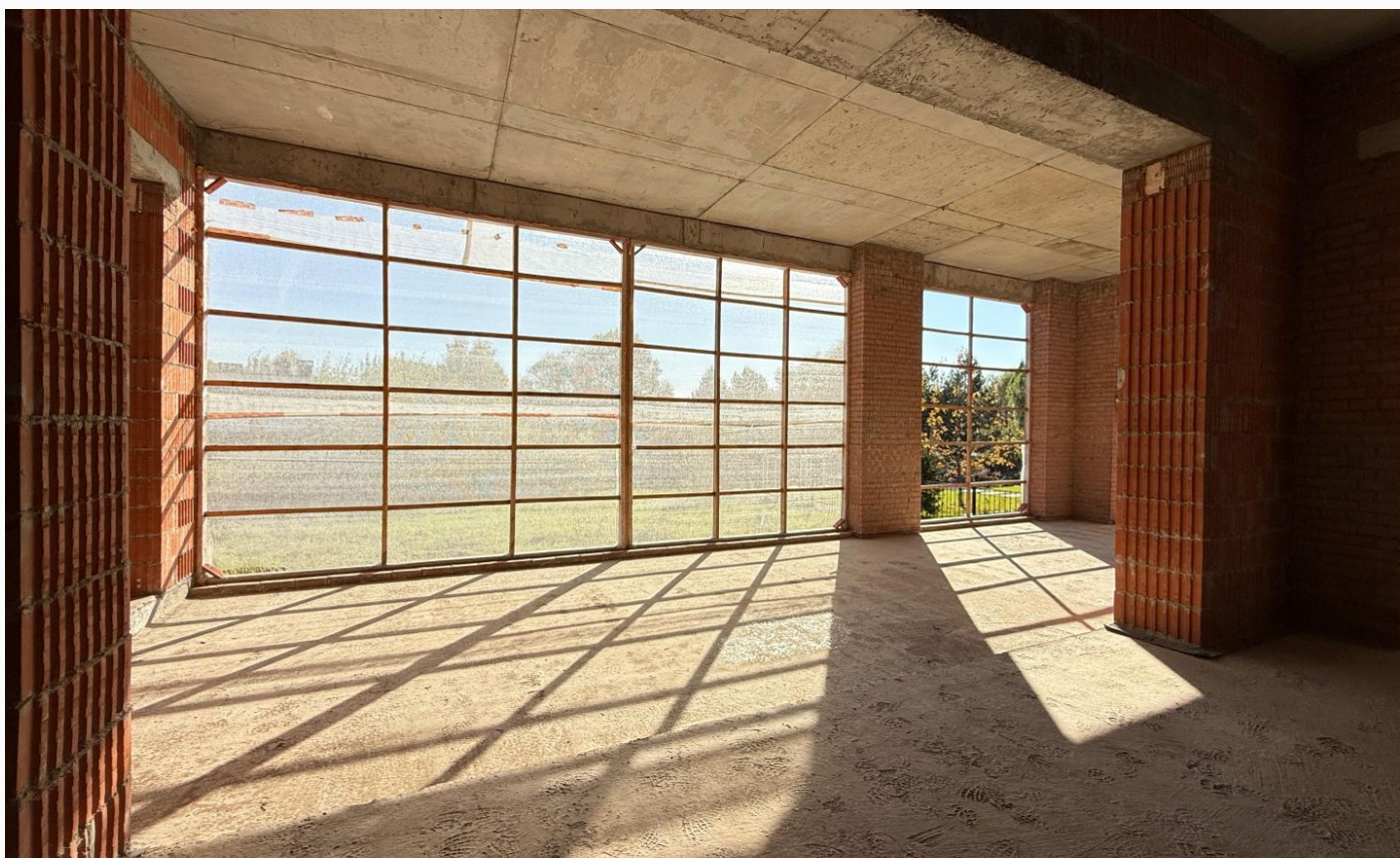
**1100 м<sup>2</sup>**

Площадь дома

**25 км**

Расстояние от МКАД

ID 12439



 Новорижское шоссе  1100 м<sup>2</sup>

 15 сот.

 ИЖС

 2

 под отделку

 7

 4 санузла

 баня

 магистральный

 да

 центральное

 центральная

ID 12439

---

**Цоколь:** кинозал, спортзал, гостиная, зона отдыха с сауной и хамамом, с/у, массажная комната, чайная комната, апартаменты для персонала с отдельным входом, котельная, большая постирочная, гардеробная

**Этаж 1:** холл, гостиная, малая гостиная, кухня-столовая с выходом на террасу, рабочая кухня с лифтом, две гардеробные, гостевая спальня с с/у и гардеробом, комната для домашнего питомца, гостевой с/у, гараж на 2 м/м

**Этаж 2:** холл, хозяйская спальня с с/у и двумя гардеробными, сейфовая комната, 5 спален со своими с/у и гардеробными, большая общая гардеробная

**Дополнительные строения:** баня, гараж м\м, помещение для персонала



ID 12439

---

## ДОМ ПОД ОТДЕЛКУ С ВИДАМИ НА ОЗЕРО

На продажу предлагается новый загородный дом общей площадью 1100 м<sup>2</sup> в одном из премиальных поселков Подмосковья - "Мэдисон Парк".

Участок площадью 15 соток имеет правильную прямоугольную форму и собственный выход в парковую зону и на озеро. Фасад дома смотрит на главный поселковый парк.

Несмотря на свой большой размер, дом очень грамотно посажен на участке, что позволяет создать гармоничный ландшафтный дизайн и просторный внутренний двор.

Дом построен из теплого керамического блока Porotherm Wienerberger 510.

Кровля исполнена испанской керамической черепицей Tejas Borja.











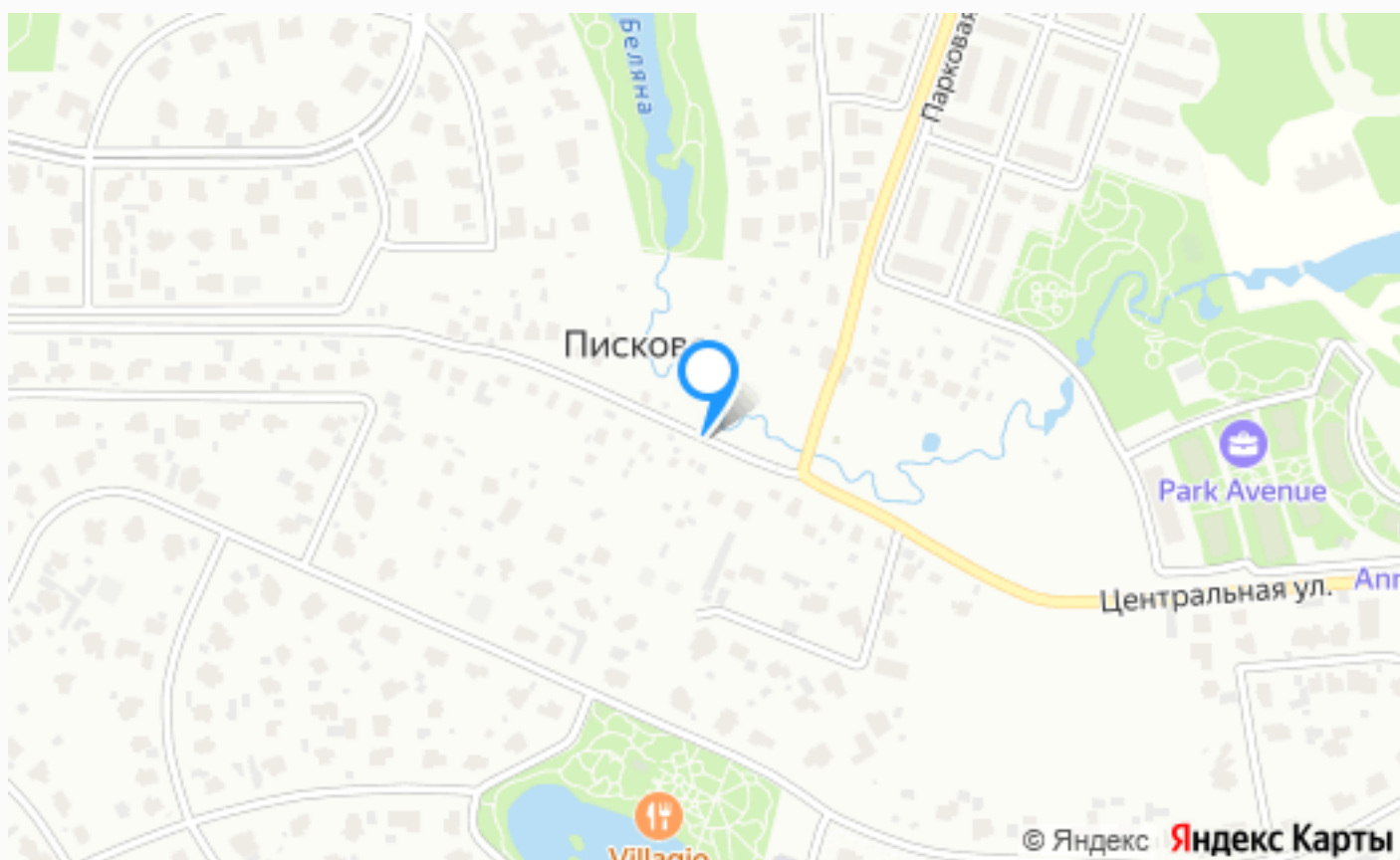








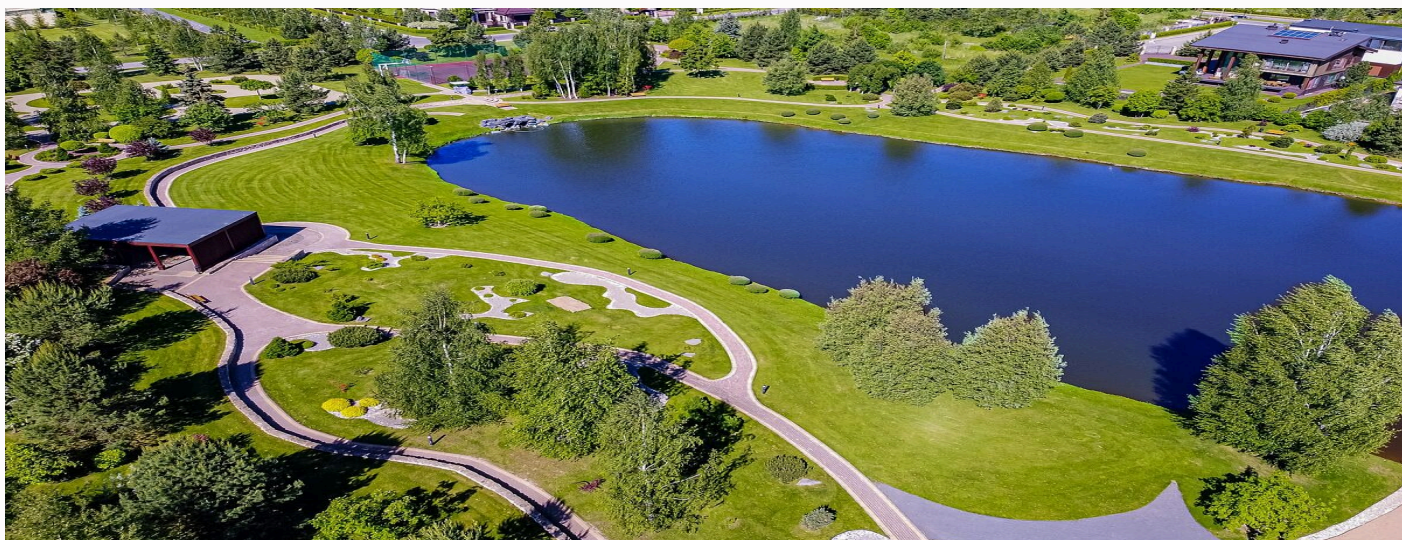




---

## Расположение

Липки,



## Madison Park (Мэдисон Парк)

Элитный коттеджный поселок "Мэдисон парк" расположен в 25 км от МКАД по Новорижскому шоссе. К поселку ведет дорога, проходящая через живописный лес.

Возможен и подъезд с Рублево-Успенского шоссе. Поселок окружен вековым лесом, что создает камерную атмосферу. Поблизости расположились другие элитные загородные комплексы Villagio Estate, входящие в единую клубную систему и сформировавшие уникальную жилую среду.

Всего в 5 минутах езды от поселка расположены детские сады и школы, фитнес клуб, салоны красоты, рестораны, супермаркеты. Общая площадь территории поселка 52 Га, на которых расположились 163 дома площадью от 350 кв. м. на участках от 17 сот. до 50 сот.

Проекты домов выполнены в классическом и современном стиле. Их отличает большая площадь остекления и целостность образа. Коммуникации в поселке все центральные. Коммунальные платежи от 20 000 рублей месяц, в зависимости от размера участка. Параллельно главному бульвару, расположена парковая зона, извилистые дорожки, ведут через детскую площадку на берег большого озера площадью около одного гектара, где разбит роскошный парк с изящными беседками, скамейками, цветниками и детскими площадками.

За безопасность проживания в поселке отвечает собственная охранная служба. Въезд осуществляется через два контрольно-пропускных пункта, ведется круглосуточное видеонаблюдение. Осуществляется патрулирование парка и улиц. Все домовладения подключены к системам сигнализации, и к пультам экстренного вызова сотрудников ЧОП.

---

## О месте



25 км от  
МКАД



Полевой



Школы  
и гимназии



Парки спорта  
и отдыха



Детская  
площадка



Охрана

# ЭТОТ ДОМ ЖДЕТ ИМЕННО ВАС!

ДОМ ПОД ОТДЕЛКУ С ВИДАМИ НА ОЗЕРО

**15 сот.**

Площадь участка

**1100 м<sup>2</sup>**

Площадь дома

**25 км**

Расстояние от МКАД

ID 12439