



## ПРОДАЖА ДОМ 540 М<sup>2</sup> НА УЧАСТКЕ 30 СОТ. В

**30 СОТ.**

Площадь участка

**540 М<sup>2</sup>**

Площадь дома

**23 КМ**

Расстояние от МКАД



 Новорижское шоссе  540 м<sup>2</sup>

 30 сот.

 ИЖС

 2

 под ключ

 3


 3 санузла

 баня

 барбекю

 магистральный

 да

 индивидуальная  
скважина

 септик

ID 12411

---

**Мансарда:** 2 галереи, зона отдыха.

**Этаж 1:** холл, гардеробная, котельная, с/у, кухня, столовая, каминный зал со вторым светом и выходом на веранду, гостевая спальня в русских традициях "дом в доме" (в виде отдельного домика), коридор, второй выход.

**Этаж 2:** холл, коридор, кабинет, терраса, хозяйский блок: спальня, будуар, гардеробная, с/у с джакузи, выход на балкон, спальня с гардеробной и с/у, кабинет с выходом на балкон.

**Дополнительные строения:** баня, барбекю



## ПРОДАЖА ДОМ 540 М<sup>2</sup> НА УЧАСТКЕ 30 СОТ. В

В продаже дом в русском стиле с собственным озером 540 кв.м в деревне Славково.

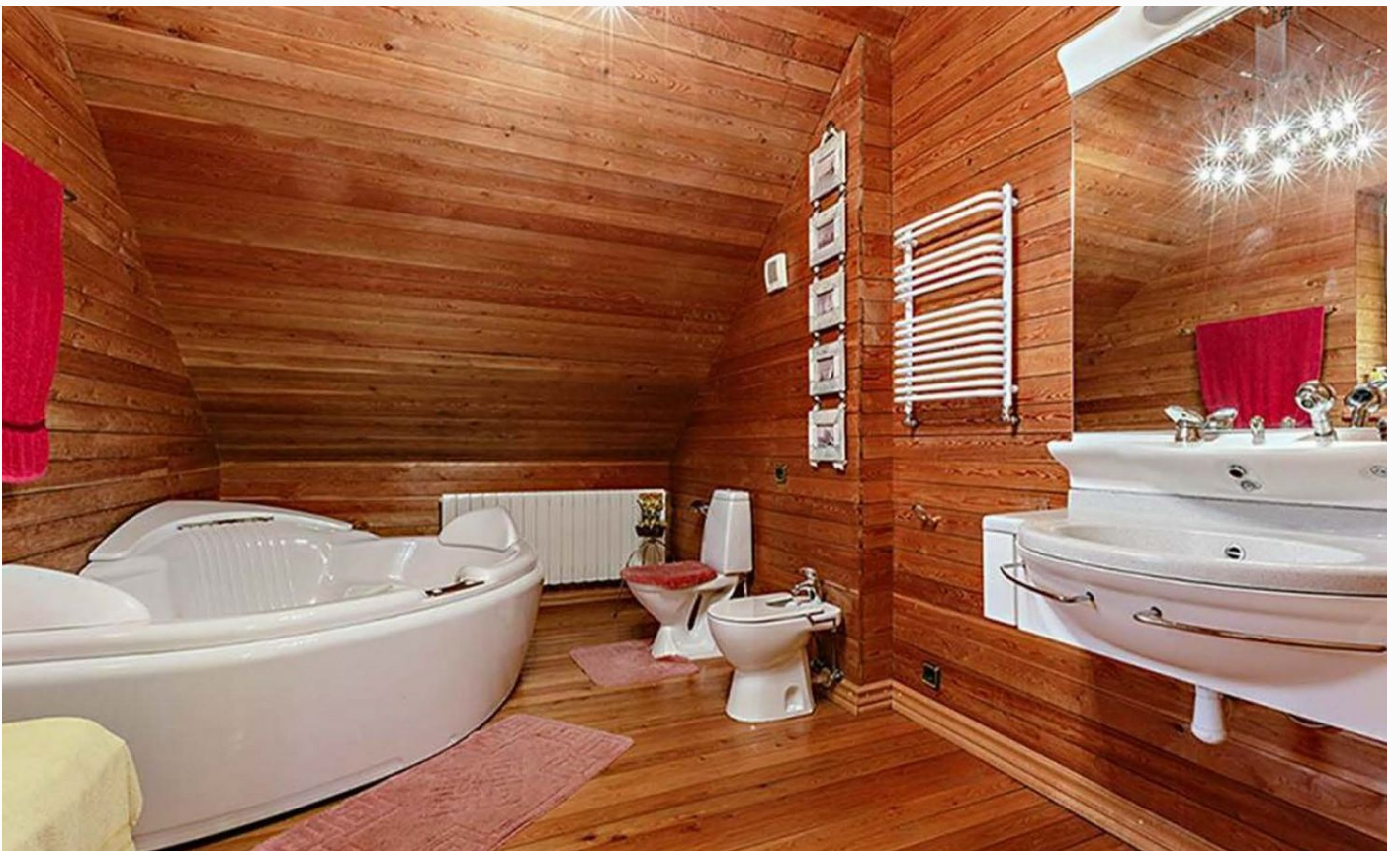
Дом построен из реликтового кедра, диаметр бревна 32 см. Коттедж полностью готов для жизни, в нем понастоящему спокойно и уютно, выполнена отделка из качественных материалов, установлена техника от ведущих производителей. Центром притяжения является гостиная с камином и со вторым светом, есть выход на веранду.

Со второго этажа превосходные виды на озеро и лес.

Дом расположен на берегу реки, на участке более 1,2 Га, 45 соток из которых в собственности.







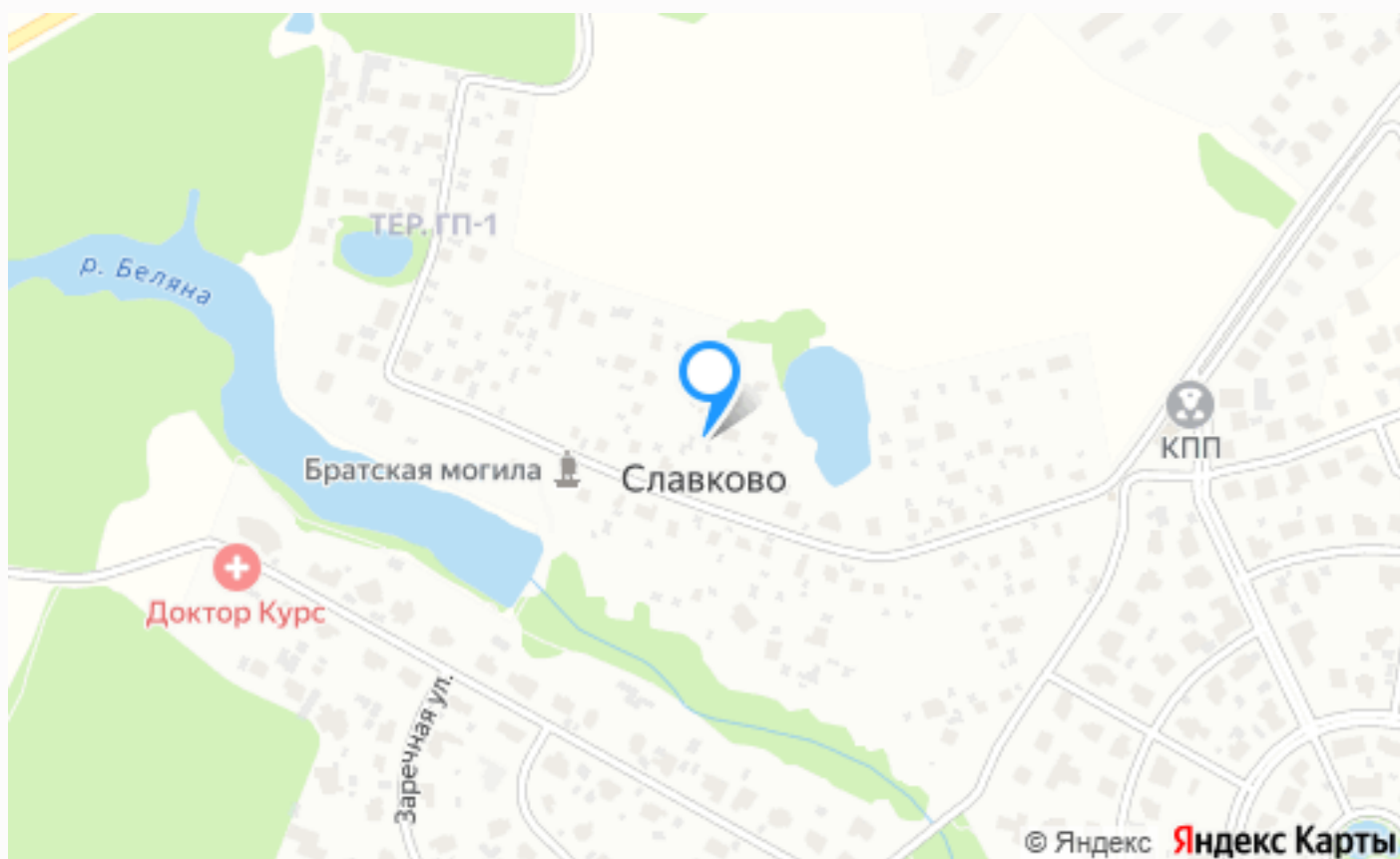












---

## Расположение

Славково,

---

Славково

---

## О месте



23 км от  
МКАД



Парковый

# ЭТОТ ДОМ ЖДЕТ ИМЕННО ВАС!

ПРОДАЖА ДОМ 540 М<sup>2</sup> НА УЧАСТКЕ 30 СОТ.  
В

**30 сот.**

Площадь участка

**540 м<sup>2</sup>**

Площадь дома

**23 км**

Расстояние от МКАД

ID 12411