



## СОВРЕМЕННАЯ РЕЗИДЕНЦИЯ В КП ЭССЕНС

**23 сот.**

Площадь участка

**585 м<sup>2</sup>**

Площадь дома

**19 км**


Расстояние от МКАД

ID 12400



 Новорижское шоссе  585 м<sup>2</sup>

 23 сот.

 дачное  
строительство

 2

 под отделку

 4

 5 санузлов

 барбекю

 магистральный

 да

 центральное

 центральная

ID 12400

---

**Этаж 1:** Прихожая, гардеробная, с/у, кухня-столовая-гостиная, терраса, спальня с с/у и гардеробной, постирочная, гараж

**Этаж 2:** 3 спальни, с/у, кабинет, зона отдыха с кухней, баром, комнатой отдыха, сауной, с/у, внутренний двор

**Дополнительные строения:** гараж м\м, барбекю



## СОВРЕМЕННАЯ РЕЗИДЕНЦИЯ В КП ЭССЕНС

Уникальная и неповторимая резиденция находится в новом современном клубном эко-поселке Эссенс с красивым природным ландшафтом окружающей природы по Новорижскому шоссе. Фасад дома выполнен из натуральных материалов - камня и специально обработанного дерева. Оконные системы Schuco. Резиденция спроектирована с учетом особенностей рельефа на участке. 1-й этаж предусмотрен для хозяев дома, на котором расположены мастер-блок с спальней, гардеробной и с/у, просторная зона кухни-столовой-гостиной. При входе вместительная гардеробная, а также дополнительный с/у и постирочная. На 2-м уровне предусмотрено 3 спальни, кабинет, с/у, отдельная кухня с зоной отдыха/гостиной, спа-блок с сауной, душевой, с/у. Из основных помещений дома благодаря панорамному остеклению открывается потрясающий вид на рельефный участок, по которому протекает ручей. Практически из всех основных комнат 1-го и 2-го уровней предусмотрен выход на просторные террасы, на которых можно прекрасно проводить время. Тщательно продуманное размещение дома и беседки на участке с перепадами высот и протекающим ручьем обеспечивает полную приватность для его будущих владельцев. Из беседки с зоной барбекю открывается прекрасный вид на дом и ландшафт.



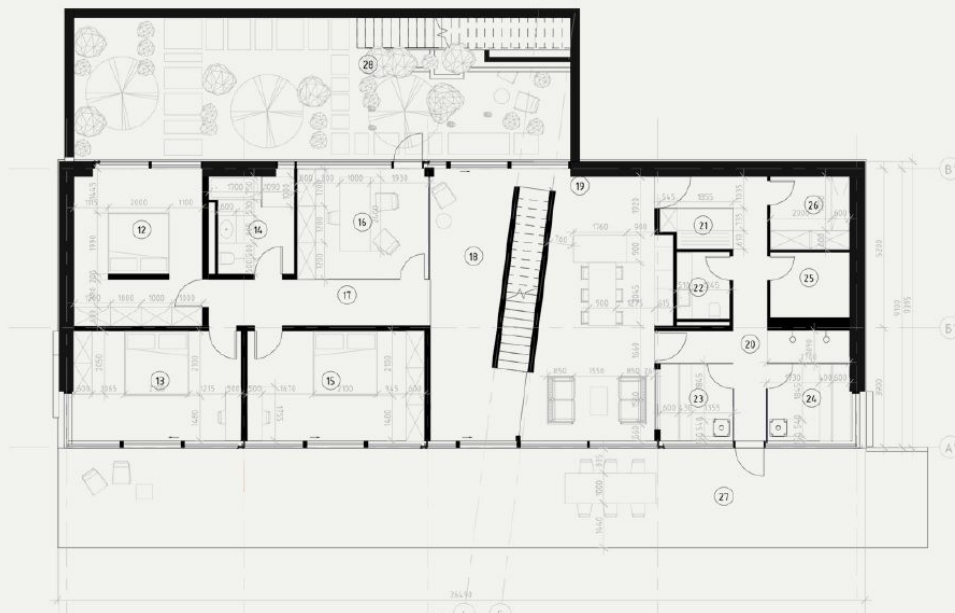
Резиденция  
ОКСИДЖЕН

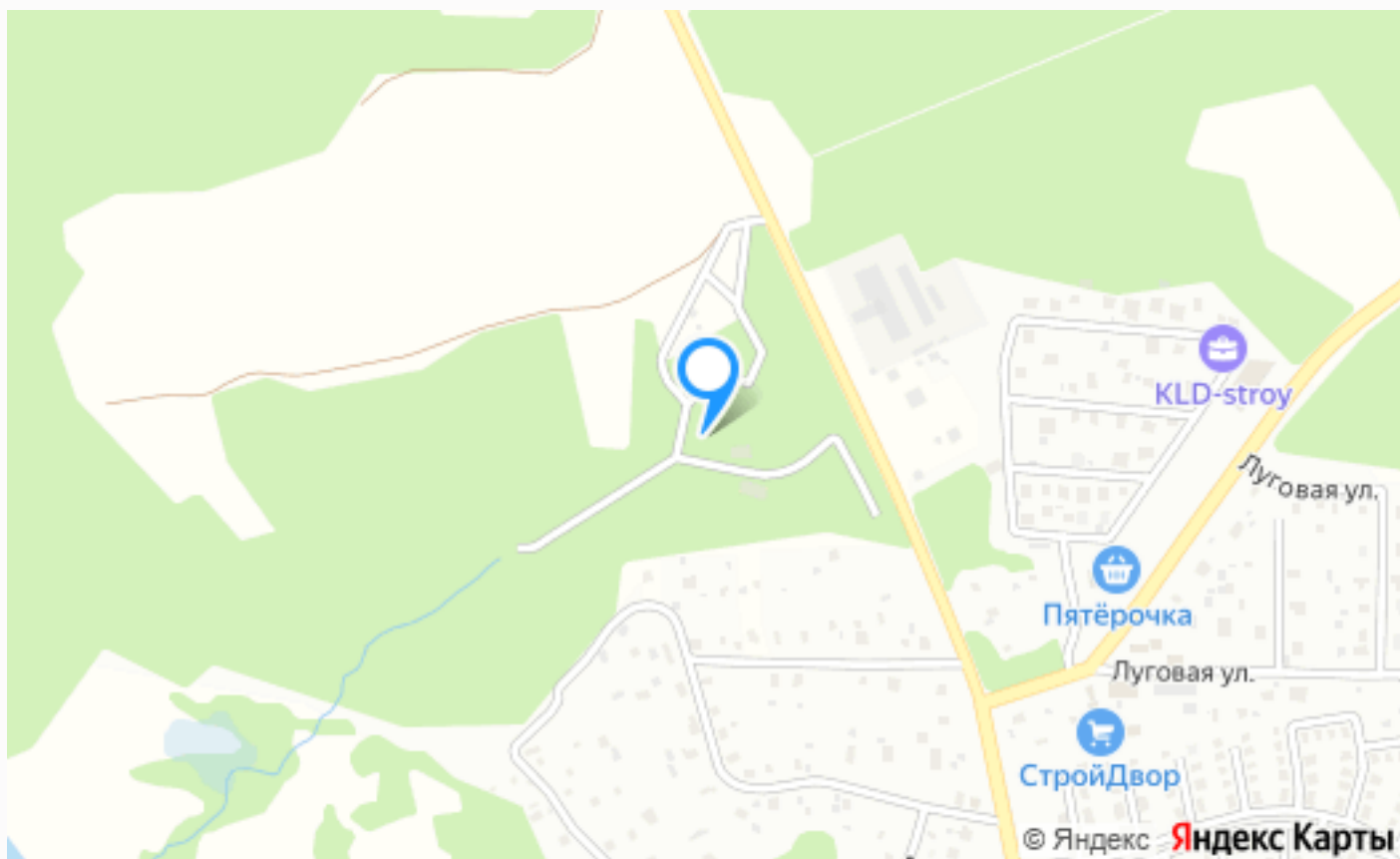
План второго этажа



ЭССЕНС  
загородный эксклюзив

12	Спальня	19.88 м <sup>2</sup>
13	Спальня	20.81 м <sup>2</sup>
14	Санузел	8.05 м <sup>2</sup>
15	Спальня	21.61 м <sup>2</sup>
16	Офис	14.44 м <sup>2</sup>
17	Коридор	10.80 м <sup>2</sup>
18	Прихожая	22.96 м <sup>2</sup>
19	Кухня-бар	35.13 м <sup>2</sup>
20	Коридор	18.02 м <sup>2</sup>
21	Раздевалка	2.92 м <sup>2</sup>
22	Санузел	3.83 м <sup>2</sup>
23	Сауна	6.87 м <sup>2</sup>
24	Сауна	7.75 м <sup>2</sup>
25	Котельная	5.54 м <sup>2</sup>
26	Хранение	6.10 м <sup>2</sup>
27	Терраса	85.98 м <sup>2</sup>
28	Внутренний двор	77.92 м <sup>2</sup>





---

## Расположение

Андреевское,

---

---

Андреевское

---

## О месте



19 км от  
МКАД




У воды



Детская  
площадка



Охрана



# ЭТОТ ДОМ ЖДЕТ ИМЕННО ВАС!

СОВРЕМЕННАЯ РЕЗИДЕНЦИЯ В КП ЭССЕНС

**23 сот.**

Площадь участка

**585 м<sup>2</sup>**

Площадь дома

**19 км**

Расстояние от МКАД

ID 12400