



СОВРЕМЕННАЯ РЕЗИДЕНЦИЯ В КП ЭССЕНС

13 сот.

Площадь участка

346 м²

Площадь дома


19 км

Расстояние от МКАД

ID 12397



 Новорижское шоссе  346 м²

 13 сот.

 дачное
строительство

 2

 под отделку

 4

 5 санузлов

 магистральный

 да

 центральное

 центральная

Этаж 1: Прихожая, 2 гардеробные, с/у, кухня-столовая-гостиная, кладовая, спальня, с/у, котельная, гараж, кладовые

Этаж 2: Мастер-спальня с с/у и гардеробной, 2 спальни, 2 с/у

Дополнительные строения: гараж м\м



СОВРЕМЕННАЯ РЕЗИДЕНЦИЯ В КП ЭССЕНС

Уникальная и неповторимая резиденция в клубном эко-поселке Эссенс по Новорижскому шоссе. Фасад дома выполнен из натуральных материалов - камня и специально обработанного дерева. Оконные системы Schuco. Проект и посадка дома на участке выполнены с учетом сохранения естественного ландшафта и крупных лесных деревьев. Оригинальное проектное решение, при котором 1-й и 2-й уровень резиденции повернуты относительно друг друга, открывая тем самым для основных помещений прекрасные виды на поселок и окружающий природный ландшафт. Панорамное остекление в зоне кухни-гостиной-столовой и всех спальных комнат наполняют дом светом. Функциональная планировка предусматривает 4 спальни, 2 из которых с собственными с/у и гардеробными. Из просторной зоны кухни-гостиной-столовой предусмотрен выход на террасу. Отдельная терраса 2-го этажа открывает потрясающие виды на поселок.

Резиденция

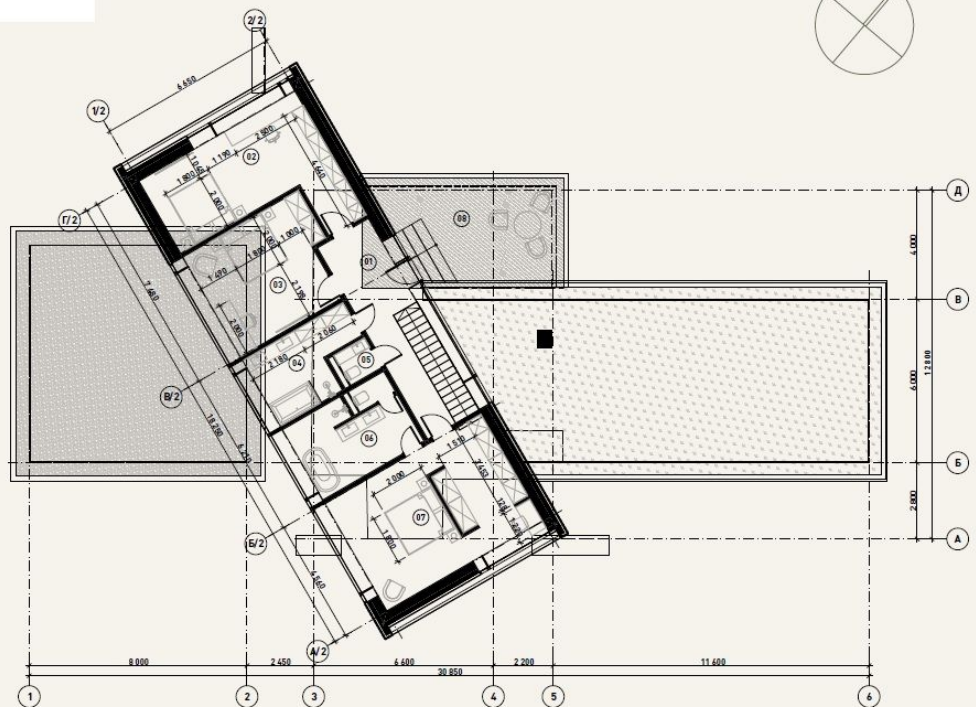
ЭВА

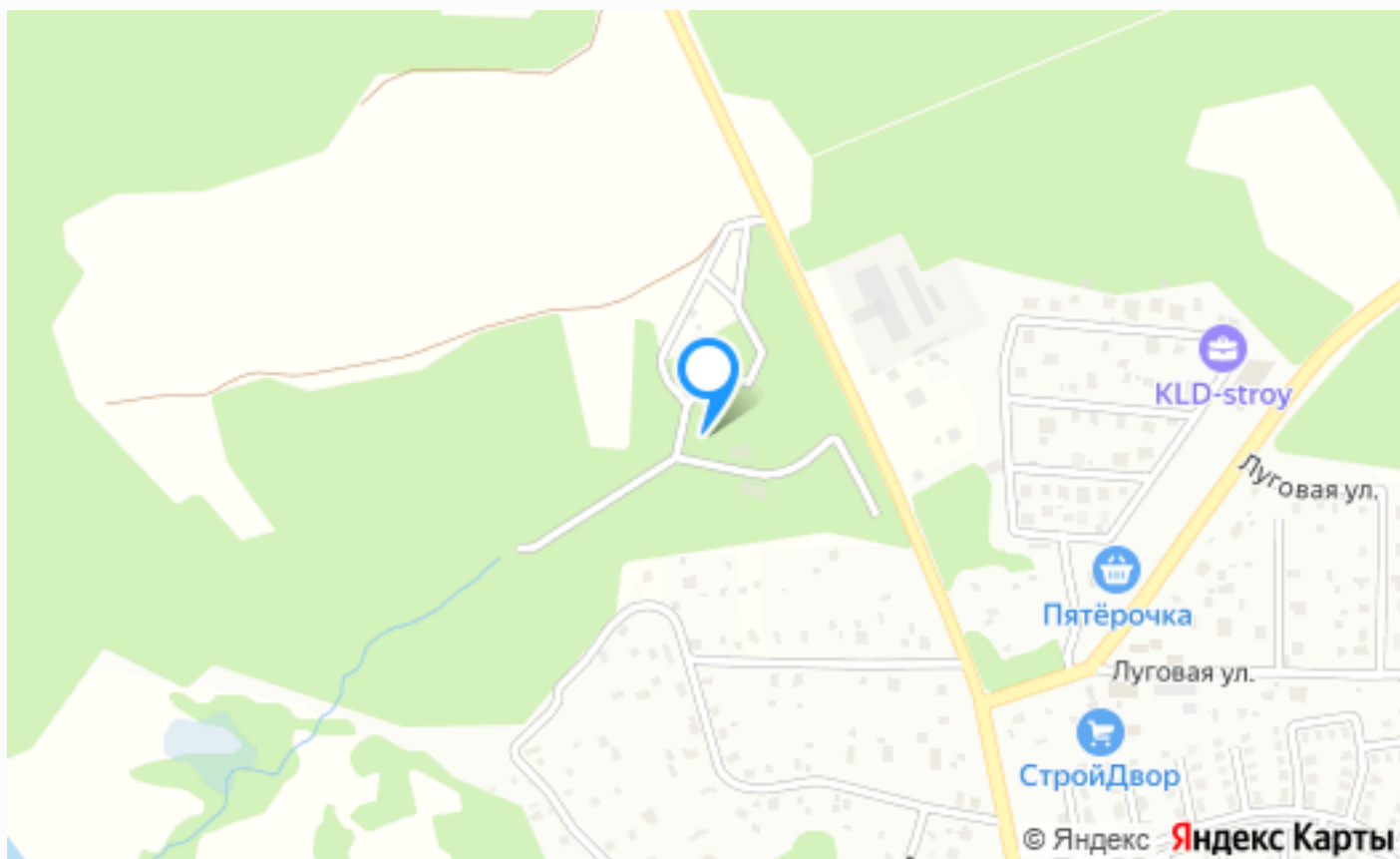
План второго этажа



ЭССЕНС
авторский экополис

1 Холл	17.52 м ²
2 Спальня	23.63 м ²
3 Спальня	19.32 м ²
4 Ванная	9.58 м ²
5 Санузел	1.64 м ²
6 Санузел	12.18 м ²
7 Мастер-спальня	29.51 м ²
8 Терраса	7.30 м ²





Расположение

Андреевское,

Андреевское

О месте



19 км от
МКАД



Лесной



Детская
площадка



Охрана

ЭТОТ ДОМ ЖДЕТ ИМЕННО ВАС!

СОВРЕМЕННАЯ РЕЗИДЕНЦИЯ В КП ЭССЕНС

13 сот.

Площадь участка

346 м²

Площадь дома

19 км

Расстояние от МКАД

ID 12397