

ТАУНХАУС В “PARK FONTE”

1.51 сот.

Площадь участка

277 м²

Площадь дома

25 км

Расстояние от МКАД

ID 12387



📍 Новорижское шоссе 📐 277 м²

📏 1,51 сот.

📄 ИЖС

🚗 4

🌸 магистральный

💡 да

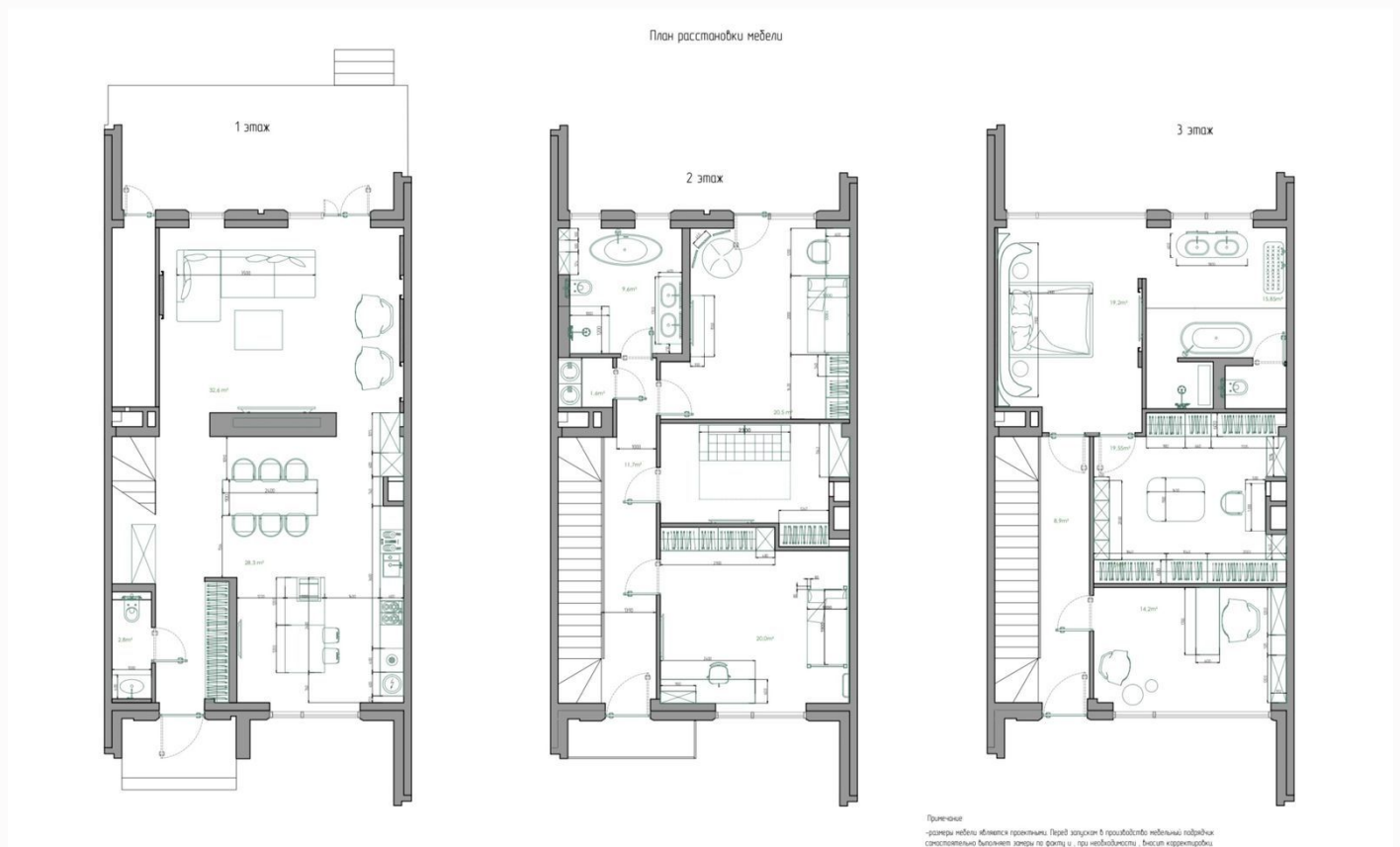
💧 центральное

🚰 центральная

Этаж 1: гостиная, кухня-столовая с камином, кабинет, санузел, терраса, котельная

Этаж 2: холл, 2 спальни с с/у, гардеробная, балкон

Этаж 3: 2 спальни, кабинет, санузел



ТАУНХАУС В "PARK FONTE"

Предлагается стильный таунхаус "под чистовую отделку" площадью 277 м² на участке 1,51 сот. в охраняемом элитном коттеджном поселке "Park Fonte". Выполнена черновая работа: разведена электрика, стены выровнены, подготовлены под чистовую отделку. Частично закуплена мебель и техника (телевизоры: Samsung 75, Sony 60, Samsung 45. Мебель: диван угловой 4x2 метра, журнальный стол Boconcept, два дизайнерских кресла Boconcept, кровать двуспальная с итальянским матрасом, диван из натуральной кожи ИКЕА, тумба под телевизор (Италия)).

Есть выход на эксплуатируемую кровлю, которую можно обустроить, как зону отдыха в тёплое время года. На втором и третьем этажах таунхауса открытые балконы, на которых будет приятно проводить время в тёплый сезон. Имеется место для установки камина.

Park Fonte (Парк Фонте) коттеджный поселок со 182 таунхаусами класса de luxe от Villagio Estate, расположенный в центре березовой рощи у живописного водоема. Благодаря скоростному Новорижскому шоссе, дорога до столицы не занимает более 20 минут.

В радиусе 5-10 минутной прогулки расположены детские сады и школы для маленьких жителей, семейные клубы, где можно провести время в кругу близких, и уютные салоны красоты для релаксации. Насладиться прогулками на природе или поужинать в ресторане, и все это в пределах вашего уникального дома в Park Fonte.





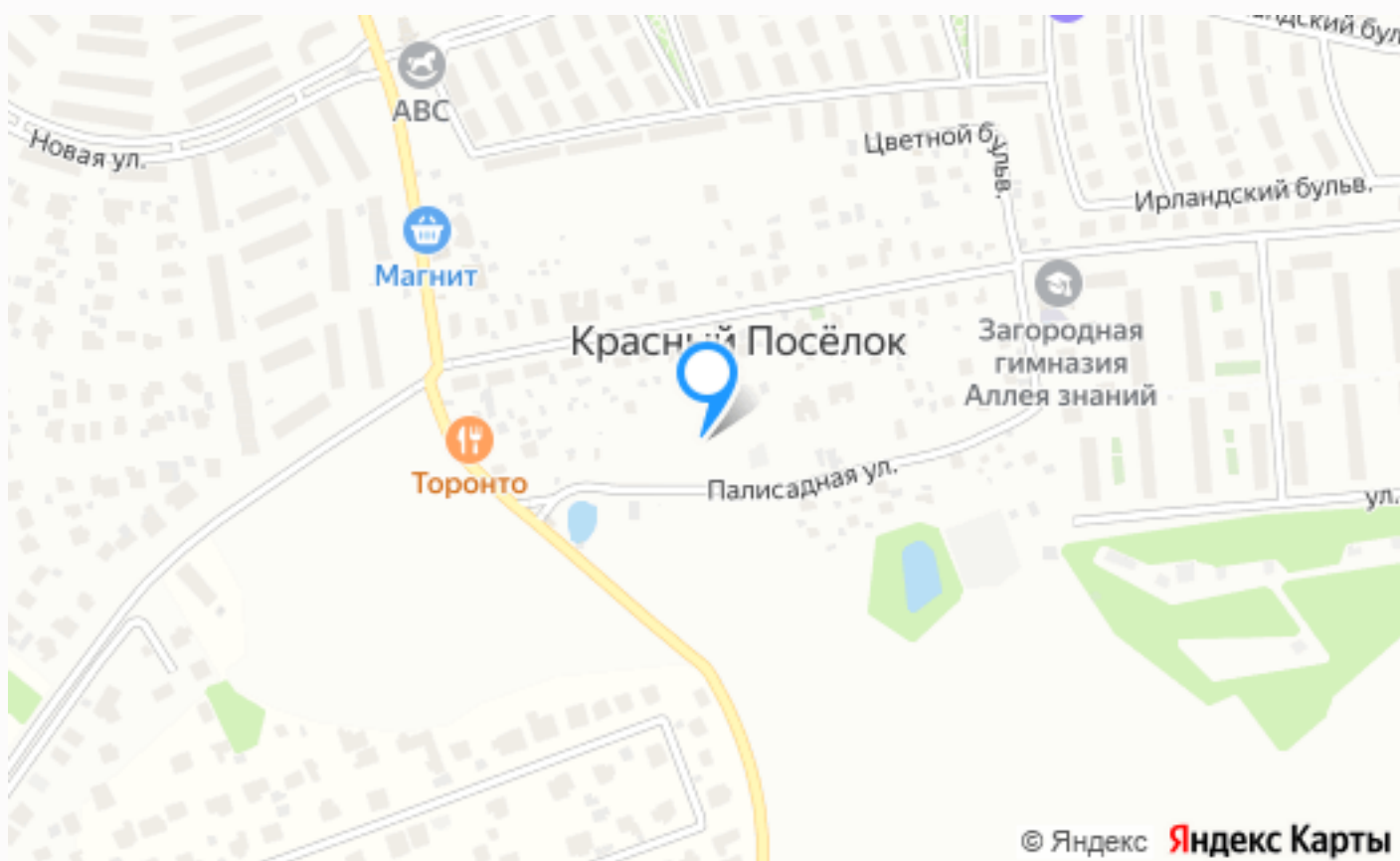












Расположение

Красный Посёлок,



Парк Фонтэ

ПАРК ФОНТЭ На 25 км Новорижского шоссе, уютно разместился, новый коттеджный поселок таунхаусов, класса De Lux, занимающий 10,5 Га и входящий в клубную систему Villagio Estate.

Футуристичный дизайн КП «Park Fonte», опережающий время, интересный конструктив зданий и фантастические панорамные окна, выделяют этот жилой комплекс среди остальных!

Трехуровневые таунхаусы с эксплуатируемой кровлей, наполнены светом и имеют потолки до 3,5 метров высотой. Площадь центральных секций равна 278 кв.м, угловых - 310 кв.м., участки имеют размер от 3 до 8 соток.

Дворы домовладений озеленены и украшены живой изгородью. У входных групп высажены стриженные крупномеры и оборудована парковка для автомобилей.

Внутренняя инфраструктура поселка включает в себя 36 корпусов, красивую парковую зону с эффектными насаждениями и многолетними деревьями.

Детские и спортивные объекты, среди которых баскетбольная и волейбольная площадки, тренажерный зал и детский городок с безопасным покрытием и разнообразными увлекательными играми на свежем воздухе.

В центральной части поселка находится полностью оборудованный чистейший водоем, с пляжем и зоной для купания. В скором времени на берегу откроется уютное кафе и в обозримом будущем, на территории будет построен свой детский сад.

Поселок огорожен и находится под круглосуточной охраной с видеонаблюдением и функцией распознавания номеров машин. Въезд осуществляется только через КПП по пропускам. Есть своя пожарная бригада быстрого реагирования. «Парк Фонтэ» - прекрасный вариант для изысканной загородной жизни, наполненной комфортом и современностью.

О месте



25 км от
МКАД



Школы
и гимназии



Парки спорта
и отдыха



Детская
площадка

ЭТОТ ДОМ ЖДЕТ ИМЕННО ВАС!

ТАУНХАУС В "PARK FONTE"

1.51 сот.

Площадь участка

277 м²

Площадь дома

25 км

Расстояние от МКАД

ID 12387