



НОВЫЙ ДОМ В ПОСЕЛКЕ БАРВИХА XXI

38 сот.

Площадь участка

1730 м²

Площадь дома


5 км

Расстояние от МКАД

ID 12384



 Рублёво-Успенское шоссе

 1730 м²

 38 сот.

 ИЖС

 2

 под ключ

 8

 бассейн

 магистральный

 да

 центральное

 центральная

ID 12384

Цоколь: Холл, винный погреб, тех. пом. бассейна, вентиляционная камера, серверная, кладовая, тех. пом. котельной, холл лифта (общая площадь 295 кв.м).

Этаж 1: Кухня, столовая, гостиная, рабочая кухня, холл, гардеробная, лифт, санузел, гостевая спальня с санузлом и гардеробной, СПА-зона (с бассейном, сауной, хаммамом, массажным кабинетом, зоной отдыха и санузлом), гараж на 4 м/м, санузел при гараже, комната водителей с санузлом, котельная, терраса с летней кухней и зоной отдыха (общая площадь этажа 885 кв.м., в том числе площадь террас 185 кв.м.).

Этаж 2: Мастер-спальня с двумя гардеробными, террасой и санузлом, четыре спальни с санузлами и гардеробными, блок персонала с отдельным входом с тремя спальнями, кухней, санузлом, постирочной (общая площадь этажа 548 кв.м., в том числе терраса 61 кв.м.).

Дополнительные строения: бассейн



НОВЫЙ ДОМ В ПОСЕЛКЕ БАРВИХА XXI

Уникальный проект современного элитного загородного дома, который расположен всего в 10 минутах езды от МКАД по платному дублеру Рублево-Успенского шоссе.

При строительстве использованы премиальные материалы и оборудование ведущих производителей, установлена система умный дом. Высота потолков от 3,5 до 4-х метров.

Планировкой дома предусмотрены: 6 спален, 12 санузлов, гостиная, столовая, рабочая кухня, СПА-зона с бассейном, сауной и хаммамом, массажный кабинет, 4-х комнатная квартира для персонала с отдельным входом, комната водителя и охраны, винный погреб, спортзал, гараж на 4 авто, станция зарядки для электрокара и множество других полезных помещений для комфортного проживания. Индивидуальные гардеробные и санузлы при каждой спальне. Терраса и эксплуатируемая кровля на 2-ом этаже. Дом полностью готов к проживанию и ждет новых владельцев.













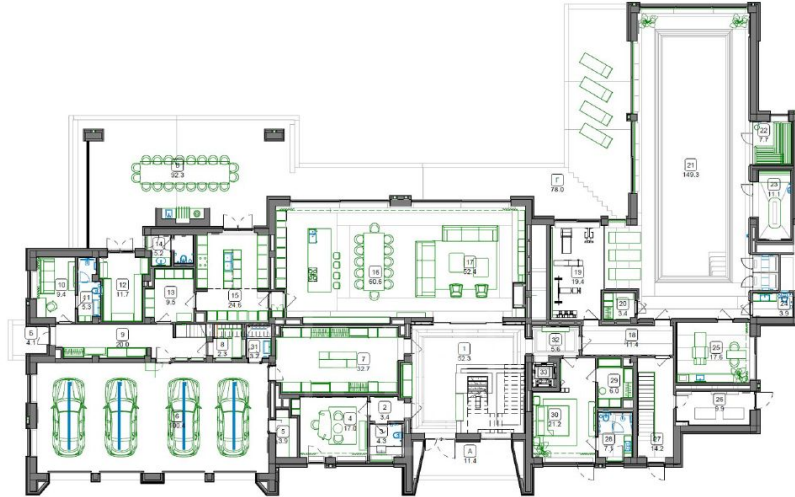






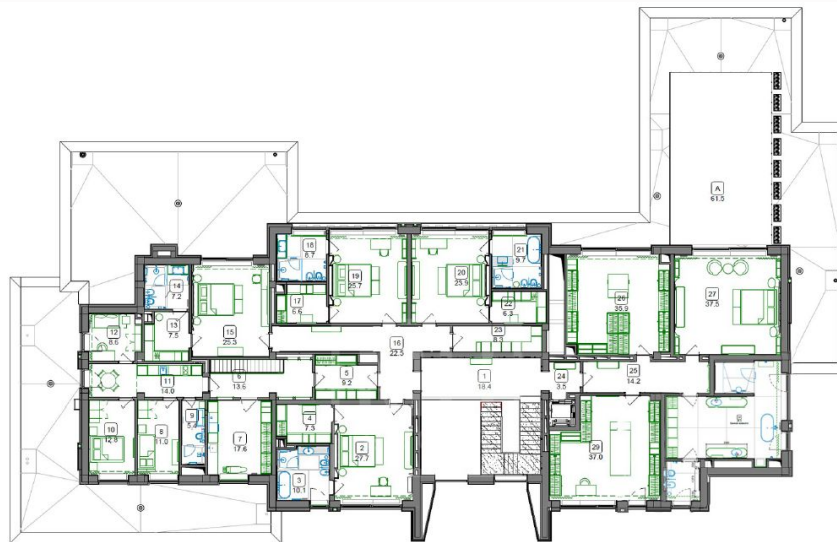


Планировки



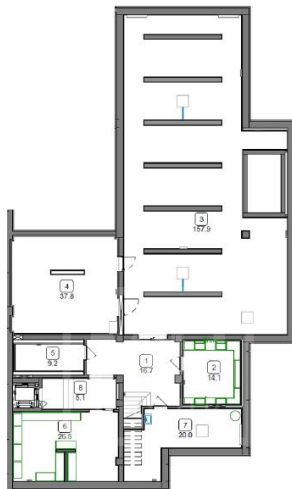
ЭКСПЛИКАЦИЯ 1 ЭТАЖ

1. Лестничный холл	52.30	12. Кладовая	11.70	23. Хамам	11.10	А. Главное крыльцо	11.40
2. Холл	3.40	13. Кладовая кухни	9.50	24. Санузел	3.90	Б. Крыльцо	4.10
3. Санузел	4.30	14. Санузел	5.20	25. Массажный кабинет	17.60	В. Зона барбекю	92.30
4. Кабинет	17.00	15. Рабочая кухня	24.60	26. Топочная	9.90	Г. Зона отдыха	78.00
5. Кладовая	3.90	16. Кухня-столовая	60.60	27. Лестница в цоколь	14.20		
6. Гараж	100.40	17. Гостиная	52.40	28. Санузел	7.10		
7. Гардеробная	32.70	18. Холл	11.40	29. Гардероб	6.00		
8. Гардероб	2.30	19. Тренажерный зал	19.40	30. Гостиная спальня	21.20		
9. Холл	20.00	20. Раздевалка	3.40	31. Санузел при гараже	3.20		
10. Комната водителей	9.40	21. Бассейн	149.30	32. Холл лифта	5.60	Итого снаружи:	185.80
11. Санузел	5.30	22. Сауна	70.70	33. Лифт	2.70	Итого:	885.20



ЭКСПЛИКАЦИЯ 2 ЭТАЖ

1. Лестничный холл	18.40	11. Кухня персонала	14.00	21. Санузел 4	9.70	А. Терраса	61.50
2. Спальня 1	27.70	12. Комната охраны	8.60	22. Гардероб 4	6.30		
3. Санузел 1	10.10	13. Гардероб 2	7.50	23. Кладовая	8.30		
4. Гардероб 1	7.30	14. Санузел 2	7.20	24. Холл	3.50		
5. Кладовая	9.20	15. Спальня 2	25.30	25. Холл	14.20		
6. Холл	13.60	16. Холл	22.50	26. Гардероб мужской	35.90		
7. Постирочная	17.60	17. Гардероб 3	6.60	27. Хозяйская спальня	37.50		
8. Спальня персонала 2	11.00	18. Санузел 3	8.70	28. Ванная комната	37.60		
9. Санузел персонала	5.40	19. Спальня 3	25.70	29. Гардероб женский	37.00	Итого снаружи:	61.50
10. Спальня персонала 1	12.80	20. Спальня 4	23.90			Итого:	548.50



**ЭКСПЛИКАЦИЯ
ЦОКОЛЬНОГО ЭТАЖА**

1.Холл	16.70
2.Винный погреб	14.10
3.Тех. пом. бассейна	157.90
4.Вентиляционная камера	37.80
5.Серверная	9.20
6.Кладовая 1	26.50
7.Тех. пом. котельной	20.00
8.Холл лифта	16.70
Итого:	295.60



Расположение

Рождественно,



Барвиха XXI

Элитный посёлок Барвиха 21 находится в 7 километрах от столицы по Рублёво-Успенскому шоссе в реликтовом Подушкинском лесу, на берегу чистого лесного озера. До поселка очень удобно добираться также по платной дороге – порядка 7-8 минут до МКАД. На 45 гектарах поселка расположено 64 усадьбы, внешний дизайн которых объединён общим стилем американского архитектора Ф.Л. Райта.

В Барвихе 21 можно купить дом площадью от 600 до 2000 квадратных метров, на участках в диапазоне от 25 до 120 соток. Все строения возведены по технологии кирпично-монолитного строительства, с использованием большого количества стеклянных конструкций, создающих ощущение легкости и простора, открывающих великолепный панорамный вид на лес.

Жителям доступна развитая бытовая и развлекательная инфраструктура Рублевки - торговые комплексы Dream House и Barvika Luxury Village, школа «Президент», гимназия имени Е.М. Примакова и Russian International School, частные детские сады и развивающие студии, рестораны премиум класса и кафе, фитнес-центры и медицинские клиники, санаторий Барвиха УПДП, три парковых комплекса – «Раздолье», «Парк Малевича», «Парк им. героя России Лазутиной» (общая площадь которых составляет более 200 Га).

В пятнадцати минутах езды от поселка находится город Одинцово, в котором имеются современные бассейны, школы фигурного катания и хоккея, ледовый дворец.

Водоснабжение и канализация в поселке центральные. Спокойствие и комфорт резидентов посёлка Барвиха 21 обеспечиваются многоуровневой системой охраны – по периметру поселка установлен высокий забор, дома подключены к охранной сигнализации, установлена система видеонаблюдения, ведется патрулирование сотрудниками ЧОП.

Барвиха-21 – это выбор для тех, кому важен комфорт и статус высочайшего уровня, быстрый доступ в центр столицы и высокий уровень экологии.

О месте



5 км от
МКАД



Платная
трасса



Парковый



Школы
и гимназии



Парки спорта
и отдыха



Детская
площадка



Охрана

ЭТОТ ДОМ ЖДЕТ ИМЕННО ВАС!

НОВЫЙ ДОМ В ПОСЕЛКЕ БАРВИХА XXI

38 сот.

Площадь участка

1730 м²

Площадь дома

5 км

Расстояние от МКАД

ID 12384