



## ДОМ В КП ЛЕС И РЕКА

**24 сот.**

Площадь участка

**600 м<sup>2</sup>**


Площадь дома

**17 км**

Расстояние от МКАД

ID 12381



 Новорижское шоссе  600 м<sup>2</sup>

 24 сот.

 ИЖС

 2

 под ключ

 5

 4 санузла

 баня

 бассейн

 магистральный

 да

 центральное

 центральная

ID 12381

---

**Цоколь:** Бойлерная, техпомещение, сауна, душевая с купелью, комната отдыха, постирочная(техника Asko), кладовая, санузел, спортивный зал с окном, зона проживания персонала с су и кухней (отдельный вход с улицы).

**Этаж 1:** просторная гостиная и кухня (техника Miele), столовая с выходами на террасу, большой кабинет с камином, входная группа/прихожей/гардеробная, кладовая, санузел, гараж на одну машину с входом в дом.

**Этаж 2:** детская с двухэтажной кроватью и балконом, гостевая комната с балконом, гостевая комната, санузел, мастер спальня с балконом большим санузлом и шикарной гардеробной (над тумбами камень с подсветкой).

**Дополнительные строения:** бассейн, баня



## ДОМ В КП ЛЕС И РЕКА

Просторный загородный дом 600 м2 с дизайнерским ремонтом построен на 1-й линии реки на территории престижного охраняемого коттеджного поселка «Лес и Река».

Светлый просторный дом выполнен из высококачественных материалов, в отделке использованы натуральные материалы, много дерева, камень - стена в гостиной полностью выполнена из оникса с подсветкой.

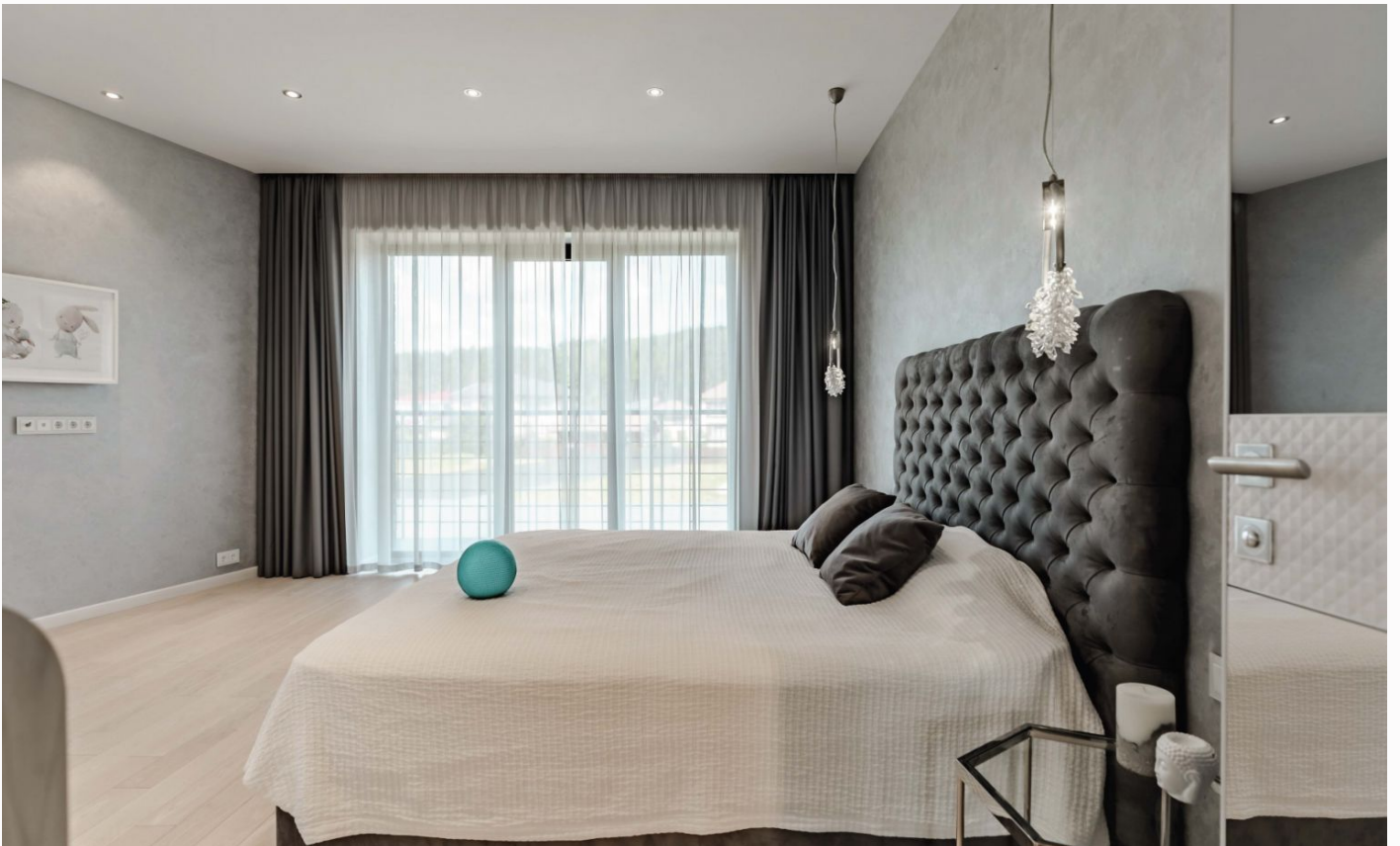
Функциональная планировка предполагает 5 спален, спортивный зал и много места для хранения.

Конструктив дома: монолитный, фундаментная плита. Ограждающие конструкции из пеноблока плотностью D900, фасад вентилируемый с утеплителем и клинкерным кирпичом. Заполнение оконных проемов алюминиевыми конструкциями с энергосберегающими стеклопакетами, в доме выполнена центральная вентиляция приточная и вытяжная, кондиционирование. Центральное водоснабжение с системой водоподготовки и поливом зеленых зон. Котельная выполнена на немецком оборудовании и с использованием медных труб, по всем помещениям проложены теплые полы из шитого полиэтилена Рехау, а также системой лучевого отопления. Канализационная система из бесшумных труб, выходящая в септик.











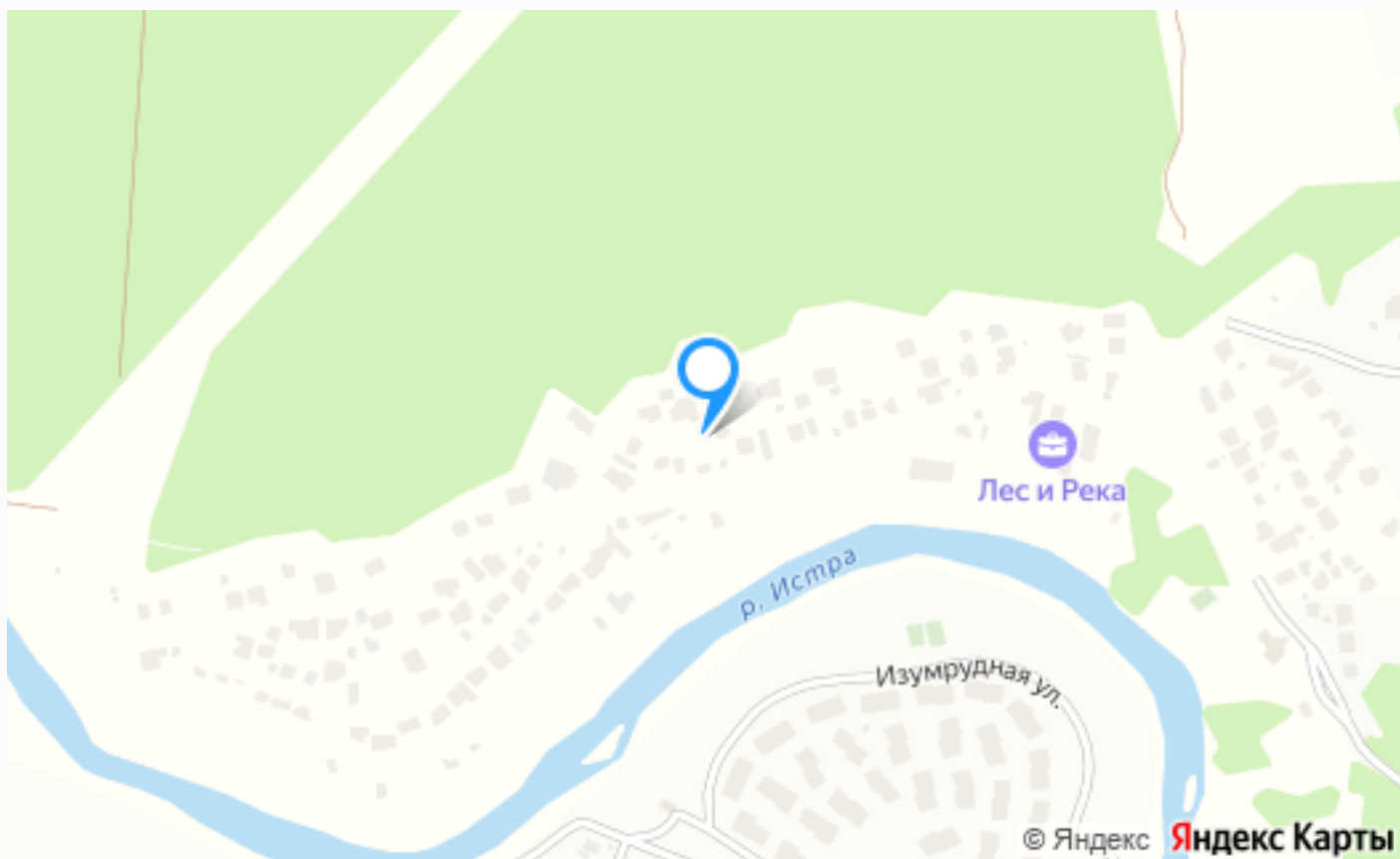












---

## Расположение

Лобаново,



## Лес и Река

Окруженный зелеными лесами и красивыми реками, КП "Лес и река" является уникальным местом для жизни. Недвижимость здесь имеет очень высокую стоимость, и это связано не только с удивительным природным окружением (с одной стороны лес с другой р. Истра), но и с развитой инфраструктурой и комфортностью жизни.

В непосредственной близости от КП "Лес и река" есть такие достопримечательности, как Памятник Славы. В соседней Слободе можно посмотреть "Выставку скульптур Сергея Казанцева" Архангельскую церковь и усадьбу Веледниково. Для любителей активного отдыха есть несколько конно-спортивных школ, корт и бассейн.

За светскую программу отвечают рестораны, база отдыха "Круглый сезон", оздоровительные центры "Экопарк" и "Постоялый двор".

КП "Лес и река" имеет хорошую транспортную доступность, что обеспечивается близостью к Москве и Новорижскому шоссе. Здесь можно легко добраться до столицы или других городов в регионе.

Кроме того, коттеджный поселок известен своей экологически чистой обстановкой. Воздух здесь свежий и чистый, что делает жизнь в этом населенном пункте еще более комфортной и здоровой.

Жизнь в КП "Лес и река" может показаться дорогой, но это полностью оправдано тем, что это место является одним из самых красивых и престижных в Московском регионе. Здесь можно наслаждаться красотами природы, а также заниматься рыбалкой, охотой и другими видами активного отдыха.

В целом, КП "Лес и река" – это фантастическое место для проживания. Если вы ищете красивое и экологически чистое место вблизи Москвы, то КП "Лес и река" – это определенно то, что стоит рассмотреть.

---

## О месте



17 км от  
МКАД

# ЭТОТ ДОМ ЖДЕТ ИМЕННО ВАС!

ДОМ В КП ЛЕС И РЕКА

**24 сот.**

Площадь участка

**600 м<sup>2</sup>**

Площадь дома

**17 км**

Расстояние от МКАД

ID 12381