



## НОВЫЙ ДОМ В КП КРЕКШИНО!

**7 сот.**

Площадь участка

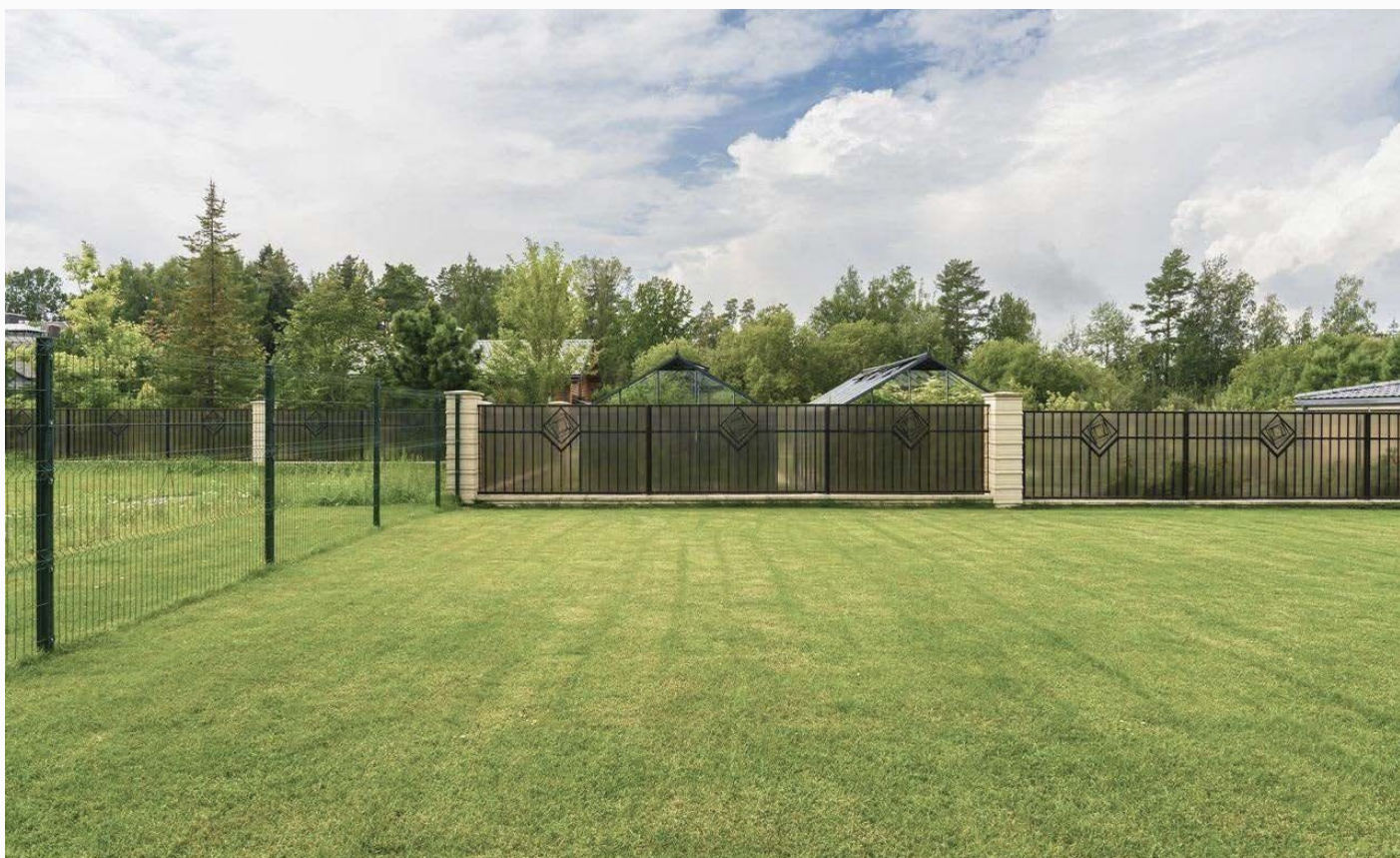
**300 м<sup>2</sup>**

Площадь дома

**21 км**

Расстояние от МКАД

ID 12375



 Минское шоссе

 300 м<sup>2</sup>

 7 сот.

 ИЖС

 2

 под ключ

 5

 2 санузла

 барбекю

 магистральный

 да

 центральное

 центральная

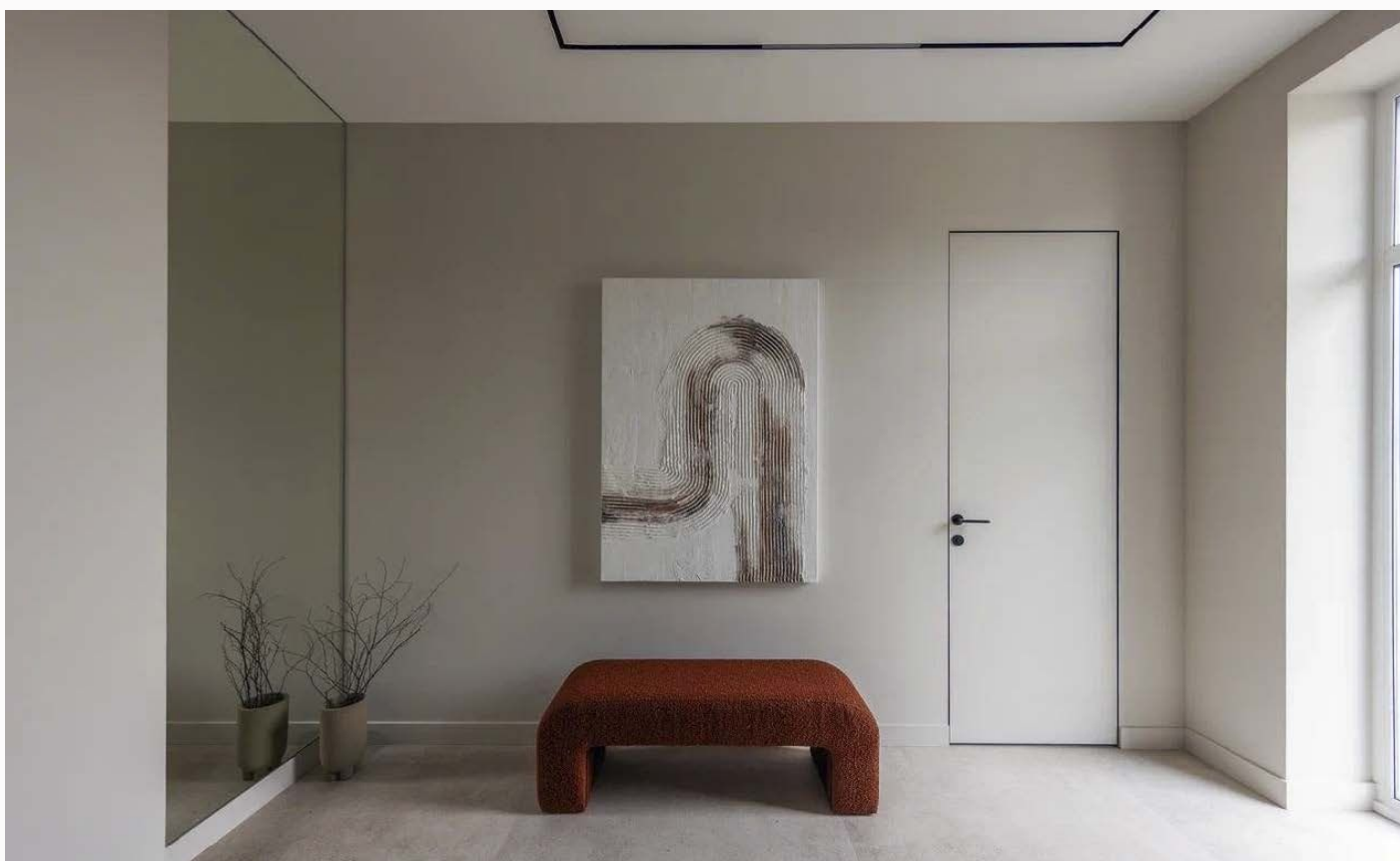
ID 12375

---

**Этаж 1:** Холл, гардеробная, котельная, с/у, гостевая спальня, постирочная, кухня-столовая, гостиная.

**Этаж 2:** Холл, мастер спальня, гардеробная, мастер ванная, кабинет, 2-детские с ванной.

**Дополнительные строения:** гараж м\м, барбекю



## НОВЫЙ ДОМ В КП КРЕКШИНО!

Правильное расположение дома на участке — идеальна для сада, террасы или зоны отдыха, Рулонный газон, деревья, Автоматические ворота, Парковка с подогревом на 6 авто.

Выводы под автополив и наружное освещение уже готовы.

Дом из кирпича, современная архитектура и большая площадь остекления. Высокие потолки. Приточно-вытяжная вентиляция с двойной фильтрацией, канальная система кондиционирования, скрытые решётки подачи воздуха в потолках, индивидуальное управление температурой в каждой комнате. Возможность управления климатом и системами дома через Wi-Fi.

В санузлах использована итальянская плитка и керамогранит - премиум-класс с безупречной эстетикой. Камин оформлен травертином, природным камнем с тёплой текстурой и характером.

Подоконники выполнены из шпона натурального дуба — тёплое тактильное решение, подчёркивающее общую концепцию уюта.

Сантехника ведущих европейских брендов: Villeroy&Boch, Grohe, Hansgrohe. Все гардеробные и встроенные шкафы — изготовлены на заказ, с учётом эргономики и дизайна интерьера. Обеденная группа, мягкая мебель и акцентные предметы интерьера — от Vo Concept - всемирно признанного бренда современного уюта.



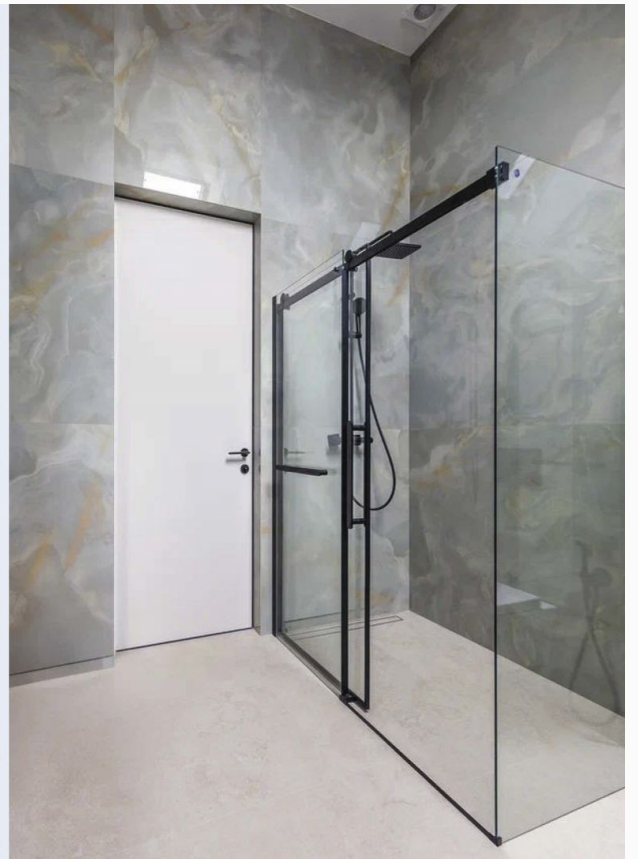


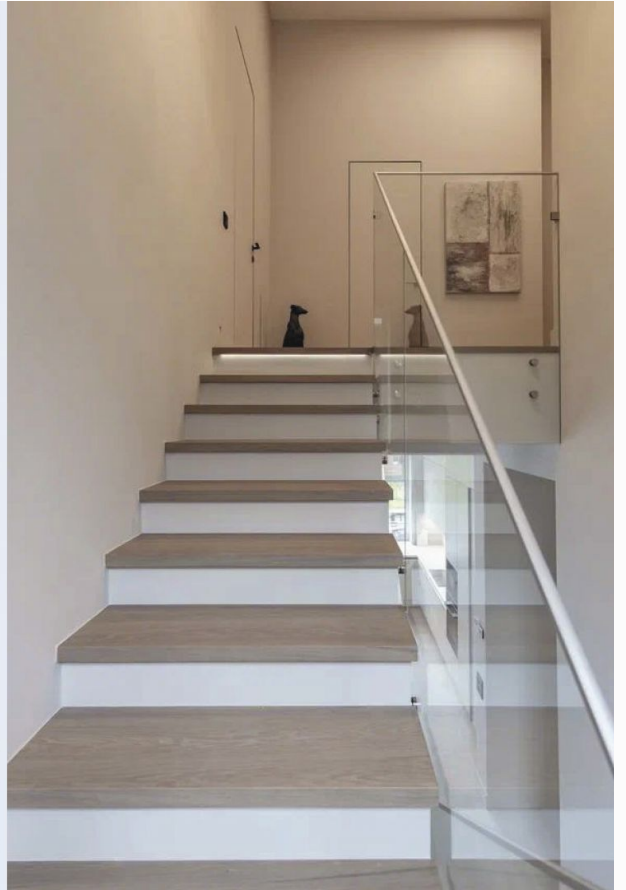




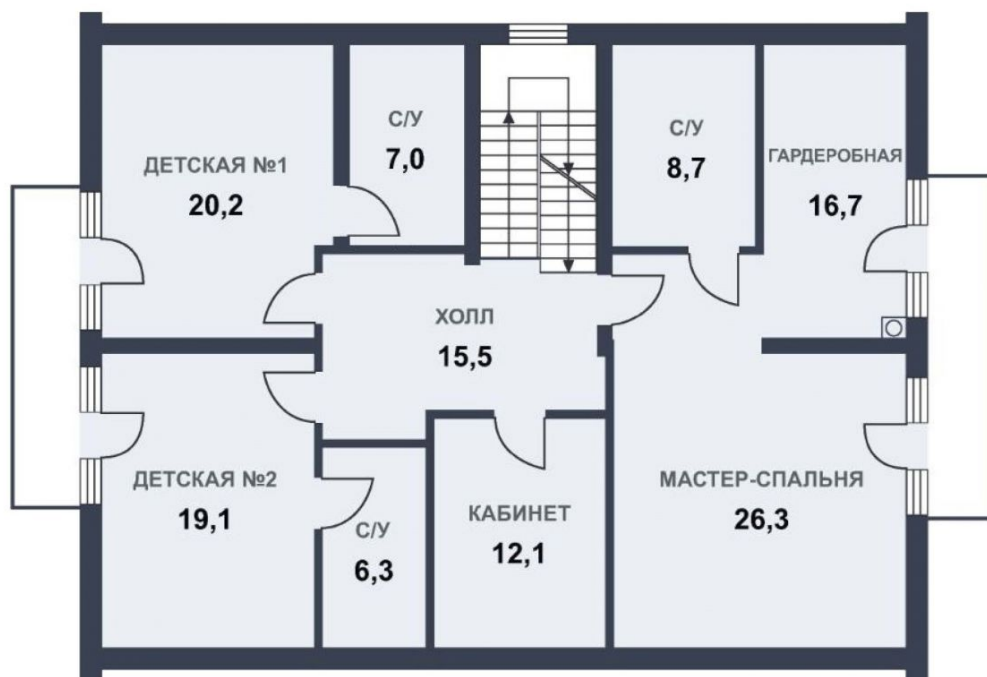








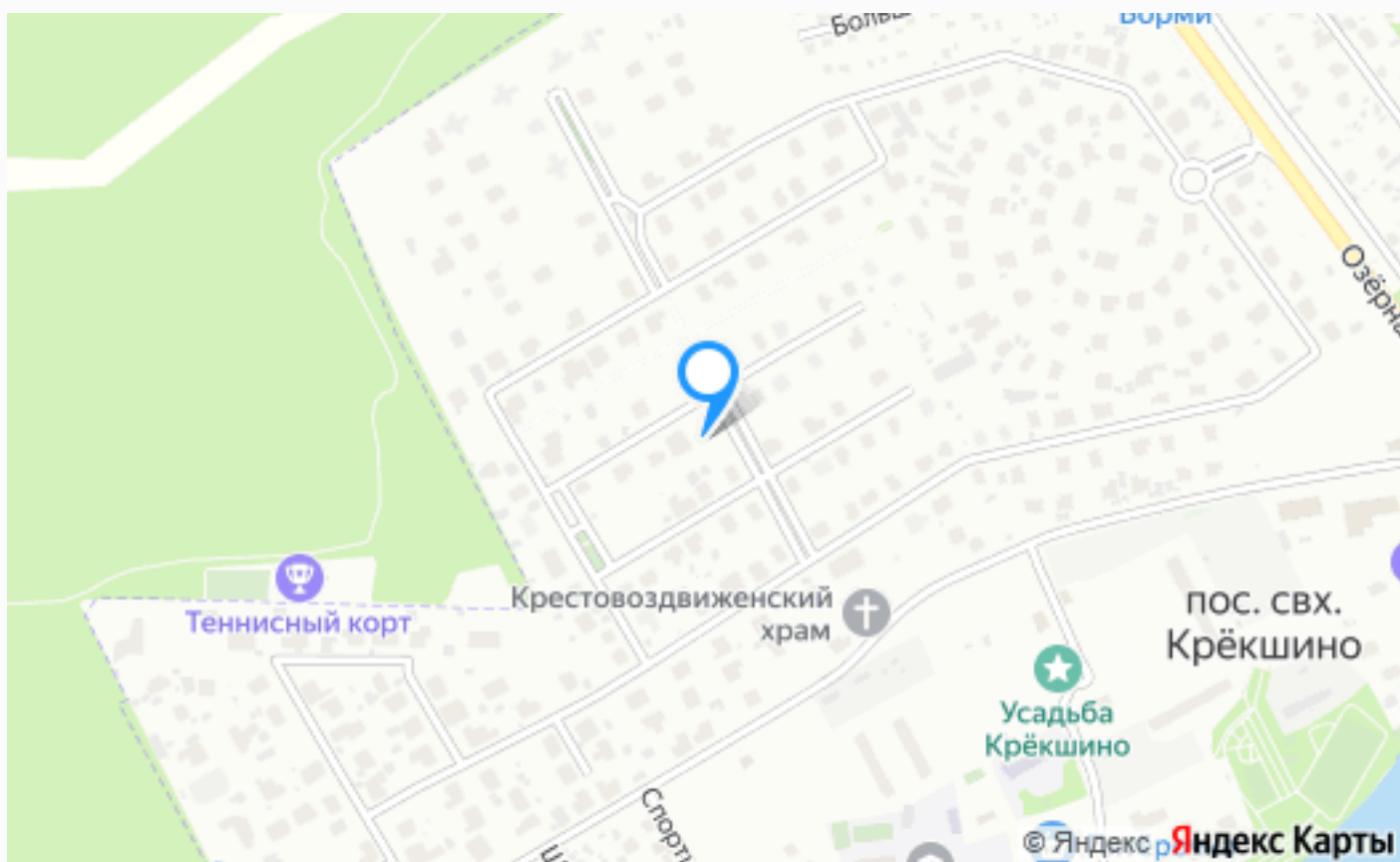






## Внешняя инфраструктура

«Крёкшино» - один из шести коттеджных посёлков бизнес/премиум-класса на Минском шоссе: Два КПП и круглосуточная охрана, Приватная и безопасная территория, 2 современные детские площадки, Спортивная площадка, Прогулочные аллеи с ландшафтным дизайном, вечерним освещением и зонами отдыха, Выход в лес, Православный храм на смежной с поселком территории, Остановка общественного транспорта прямо у КПП.



---

## Расположение

Крекшино,



---

## Крекшино

Коттеджный поселок «Крекшино» представляет собой крупный загородный коттеджный поселок бизнес класса с широко развитой инфраструктурой ...

Располагается коттеджный поселок «Крекшино» на 21-ом км от МКАД по Минскому или Киевскому шоссе в районе деревни Крекшино, которая, собственно, и дала название поселку.

Место, где расположился поселок - бывшие клубничные поля, разделенные аллеями берез.

---

## О месте



21 км от  
МКАД



Школы  
и гимназии



Парки спорта  
и отдыха



Детская  
площадка



Внешняя  
инфраструктура



Охрана

# ЭТОТ ДОМ ЖДЕТ ИМЕННО ВАС!

НОВЫЙ ДОМ В КП КРЕКШИНО!

**7 сот.**

Площадь участка

**300 м<sup>2</sup>**

Площадь дома

**21 км**

Расстояние от МКАД

ID 12375