



ПРОДАЖА ДОМ 300 М² НА УЧАСТКЕ 12 СОТ. В РАЙТ ВИЛЛАДЖ

12 СОТ.

Площадь участка

300 М²

Площадь дома

26 КМ

Расстояние от МКАД

ID 12371



 Киевское шоссе

 300 м²

 12 сот.

 ИЖС

 2

 под ключ

 4

 3 санузла

 магистральный

 да

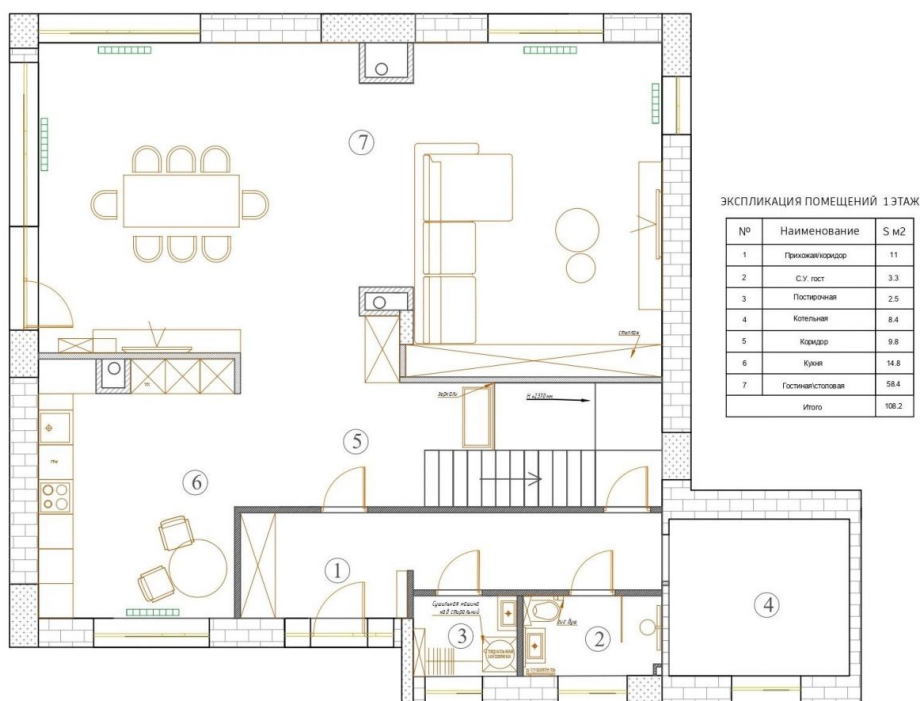
 центральное

 центральная

ID 12371

Этаж 1: холл, санузел с душевой, постирочная, кухня с зоной для завтрака, гостиная, столовая с выходом на террасу, котельная, кладовая, котельная, навес на 2 мм;

Этаж 2: холл, выход на террасу 2-го этажа, мастер спальня с гардеробной и санузлом, 3 спальни, санузел, гардеробная.



ПРОДАЖА ДОМ 300 М² НА УЧАСТКЕ 12 СОТ. В РАЙТ ВИЛЛАДЖ

Продажа | современный коттедж с новой отделкой в охраняемом посёлке премиум класса с развитой инфраструктурой.

Коттедж подходит для большой семьи: функциональная планировка предлагает четыре спальни три санузла, постирочную, кладовки и другие помещения.

Коттедж укомплектован мебелью техникой и текстилем.

Все коммуникации в поселке централизованы.

Близость городу делает это предложение удобным для жизни за городом и работы в городе.

В коттеджном посёлке Райт Вилладж работает вся необходимая инфраструктура территория благоустроенная и прекрасное окружение.

Рядом социально-значимые объекты инфраструктуры: школы, детские сады, пансионаты, поликлиники и др. Работают доставки маркетплейсов и др.



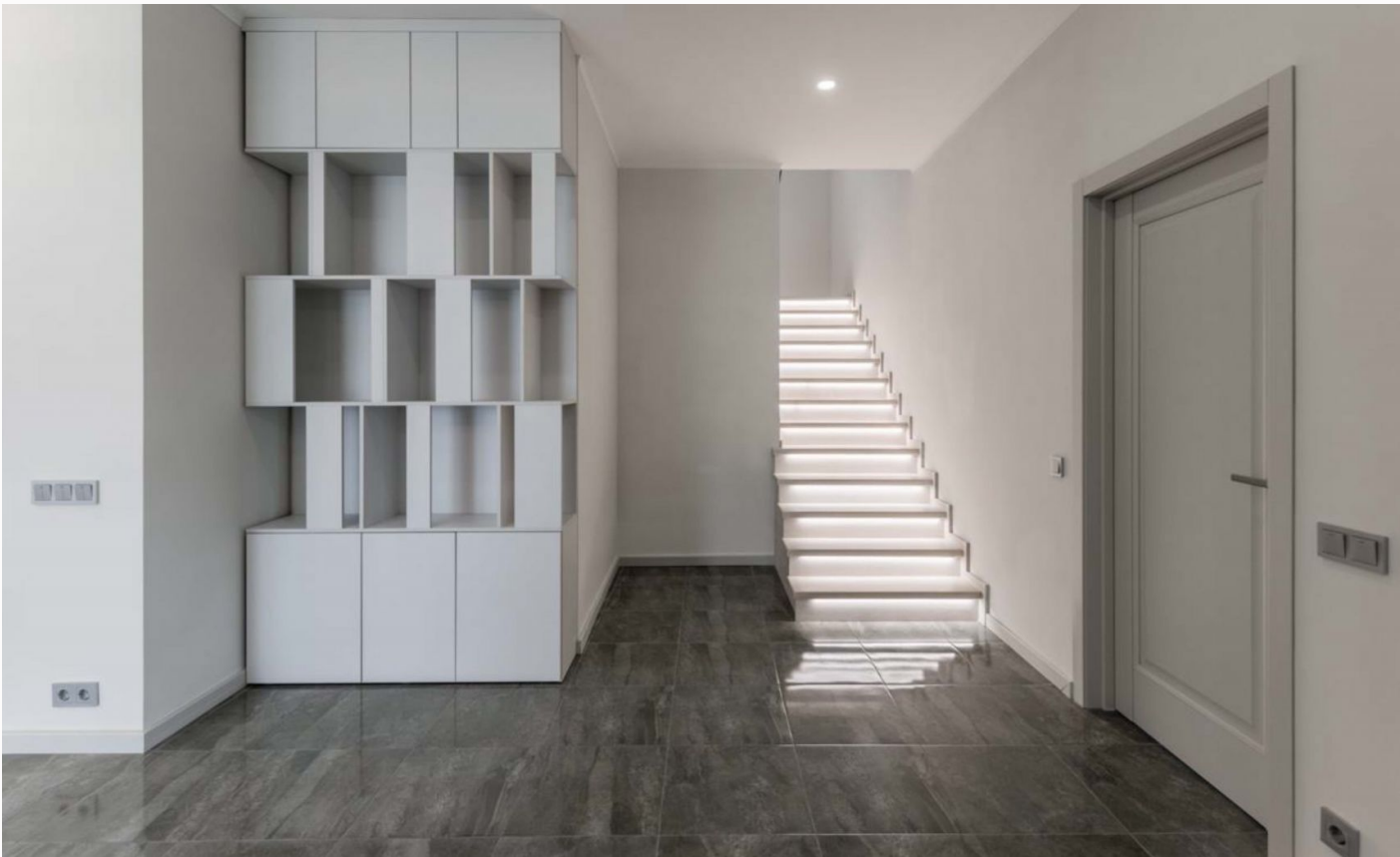
ЭКСПЛИКАЦИЯ ПОМЕЩЕНИЙ 2 ЭТАЖ

№	Наименование	S м2
1	Коридор	14,3
2	Спальня детова1	12,1
3	Спальня детова2	9,8
4	С.У. детей	4,7
5	Спальня мастер	22,8
6	С.У. мастер	7,9
7	Спальня гост	22,3
8	Гардеробная	6,1
	Итого	99,8





















Расположение

Афинеево,

Райт Вилладж

Расположенный в окружении хвойно-лиственного леса, престижного юго-западного направления, КП "Райт-Вилладж" выполнен в едином архитектурном стиле и объединяет в себе около 300 домовладений.

Богатая инфраструктура поселка включает в себя детский сад и среднюю школу, спортивные и детские площадки, фитнес-центр с бассейном, SPA-центр, ресторан, магазин, аптеку. Широкие асфальтированные дороги хорошо освещены, есть парковая зона, пруд и аллеи. Поселок находится под круглосуточным наблюдением профессиональной службы охраны, въезд через КПП осуществляется в режиме пропускной системы. Существенным преимуществом для жителей поселка, является возможность добираться до Москвы в течение 20 минут, по скоростному Киевскому шоссе.

О месте



26 км от
МКАД



Парковый



Школы
и гимназии



Парки спорта
и отдыха



Детская
площадка



Охрана

ЭТОТ ДОМ ЖДЕТ ИМЕННО ВАС!

ПРОДАЖА ДОМ 300 М² НА УЧАСТКЕ 12 СОТ. В
РАЙТ ВИЛЛАДЖ

12 сот.

Площадь участка

300 м²

Площадь дома

26 км

Расстояние от МКАД

ID 12371