



## АТМОСФЕРНЫЙ ДОМ В ЗДРАВНИЦЕ

**10 сот.**

Площадь участка

**245 м<sup>2</sup>**

Площадь дома


**15 км**

Расстояние от МКАД

ID 12365



 Можайское шоссе

 245 м<sup>2</sup>

 10 сот.

 ИЖС

 2

 под ключ

 4

 гостевой дом

 баня

 магистральный

 да

 центральное

 центральная

ID 12365

---

**Этаж 1:** прихожая-холл со вторым светом и гардеробной; гостиная с камином, разделённая на мягкую зону и столовую; полностью укомплектованная кухня; спальня первого этажа; санузел; отдельный жилой блок со своим входом (комната + санузел); частично крытая терраса (50 м<sup>2</sup>), с зоной-барбекю и релакс-пространством с гидромассажным спа.

**Этаж 2:** просторный хобби-холл; две спальни; санузел с ванной; комната свободного назначения — идеальна для гардеробной, кабинета или детской.

**Дополнительные строения:** баня, гараж м\м, гостевой дом, доп. строения



---

## АТМОСФЕРНЫЙ ДОМ В ЗДРАВНИЦЕ

Стильный и атмосферный дом на великолепном ландшафтном участке!

Дом построен из кирпича и облицован сайдингом, после полной реновации весной 2025 года. При строительстве и ремонте использовались качественные дорогостоящие материалы, строили для себя, были соблюдены все высокие стандарты и требования.

Яркий авторский дизайн, который прослеживается в ландшафте, интерьерах и отделке всех помещений домовладения, удачно сочетается с рациональным использованием пространства, комфортной планировкой, понятным зонированием.

На первом этаже основного дома (207 м<sup>2</sup>): прихожая-холл со вторым светом и отдельной гардеробной, уютная гостиная с камином, условно разделенная на мягкую зону и столовую, полностью укомплектованная кухня, спальня первого этажа, су и отдельный небольшой жилой блок с комнатой и своим входом. На втором этаже: просторный хобби-холл, две спальни, су с ванной, комната свободного назначения, прекрасно подходящая под гардеробную, например!

К дому примыкает просторная, частично крытая терраса (50 м<sup>2</sup>), с зоной-барбекю и релакс-пространством с гидромассажным спа. Терраса соединяет основной дом с гостевым домом-мастерской, стильным и функциональным строением (40 м<sup>2</sup>), где логично расположились сразу несколько зон: мастерская, зона отдыха/кинозал, спа с сауной и душевой, спальная зона.

Потрясающий участок (10 соток) сад в японском стиле, выполненный по всем канонам - исключительной красоты и с мощной энергетикой! Настоящее место силы, спокойствия и защиты.

Кроме того на участке расположен гараж на 1 автомобиль и крытая парковка на 2 автомобиля.

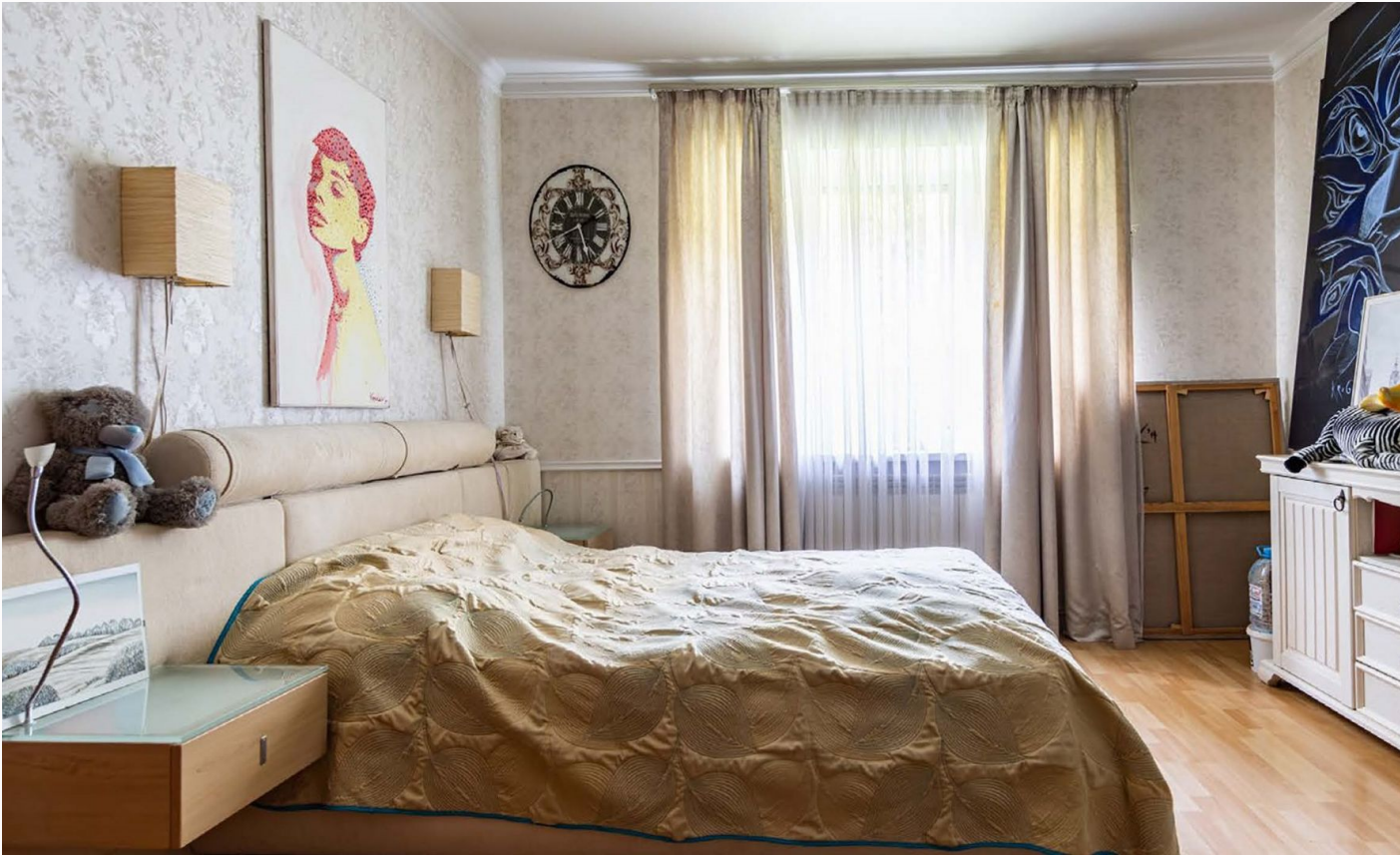
Дом расположен всего в 15 км по Минскому шоссе, в 3 минутах выезд на платную трассу М1 откуда за 15 минут Вы доедете до Москва-Сити, жд станция в пешей доступности, сложившаяся социальная и торгово-развлекательная инфраструктура района в ближайшем окружении. При этом - уединенное место в поселке, тупиковая улица, граница с лесом, чистый воздух все преимущества загородного образа жизни.

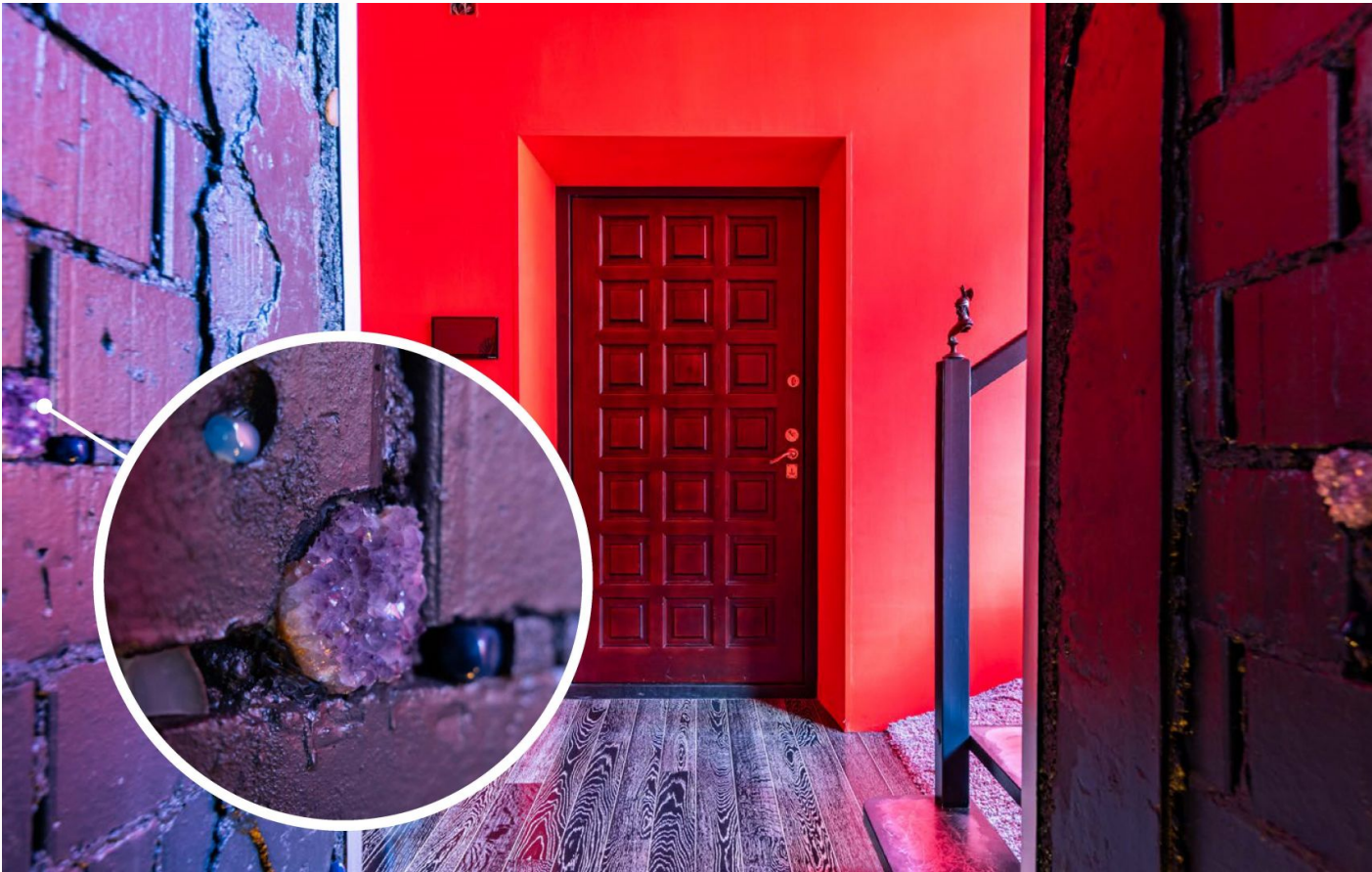
Идеальный баланс, который может стать Вашим!



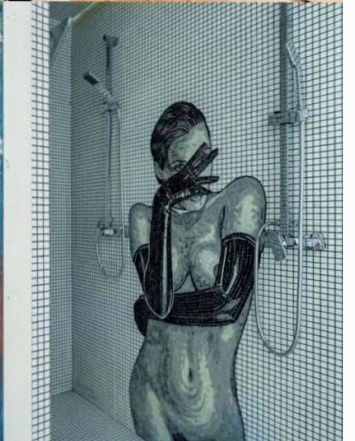
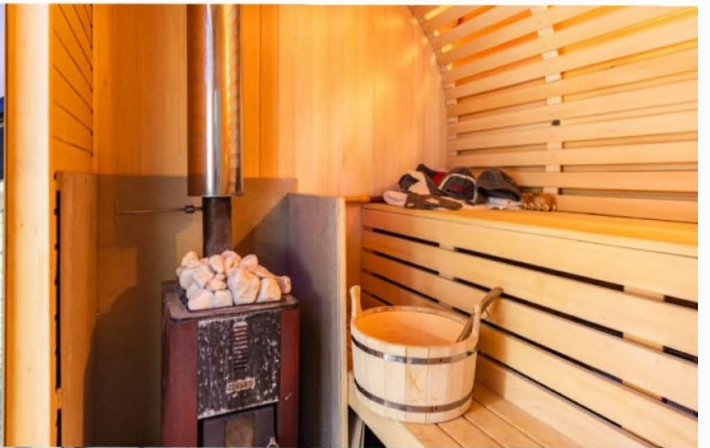








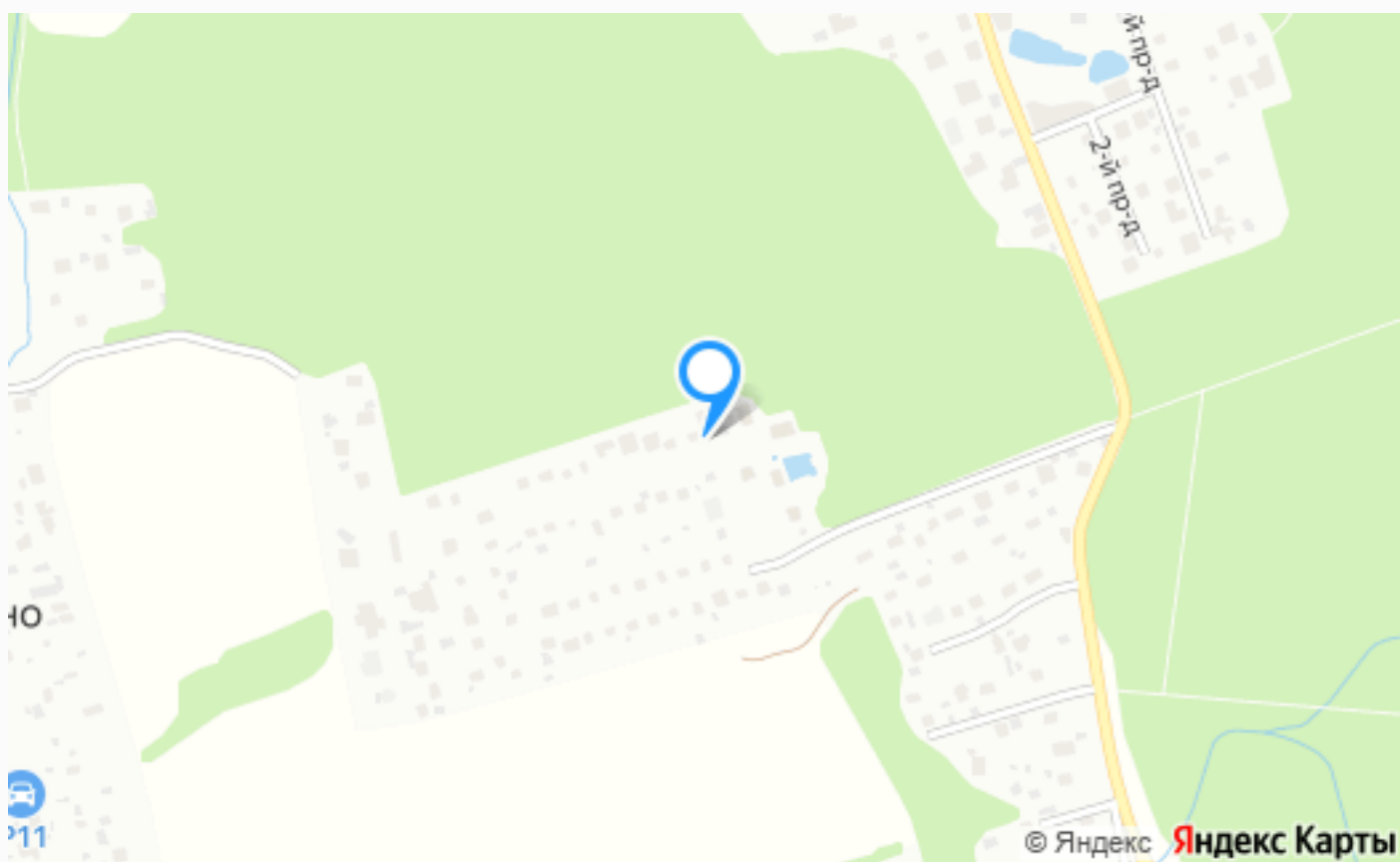












---

## Расположение

Здравница,

---

Здравница

---

## О месте



15 км от  
МКАД

# ЭТОТ ДОМ ЖДЕТ ИМЕННО ВАС!

АТМОСФЕРНЫЙ ДОМ В ЗДРАВНИЦЕ

**10 сот.**

Площадь участка

**245 м<sup>2</sup>**

Площадь дома

**15 км**

Расстояние от МКАД

ID 12365