



ПРОДАЖА ДОМ 282 М² НА УЧАСТКЕ 12 СОТ. В МАСЛОВО FOREST CLUB

12 СОТ.

Площадь участка

282 М²

Площадь дома

23 КМ

Расстояние от МКАД

ID 12364



 Рублёво-Успенское шоссе

 282 м²

 12 сот.

 ИЖС

 2

 под отделку

 4

 магистральный

 да

 центральное

 центральная

Этаж 1: прихожая, холл, гардеробная, кухня-столовая-гостиная с выходом на просторную террасу, кабинет/спальня, ванная комната, котельная с отдельным входом для обслуживания

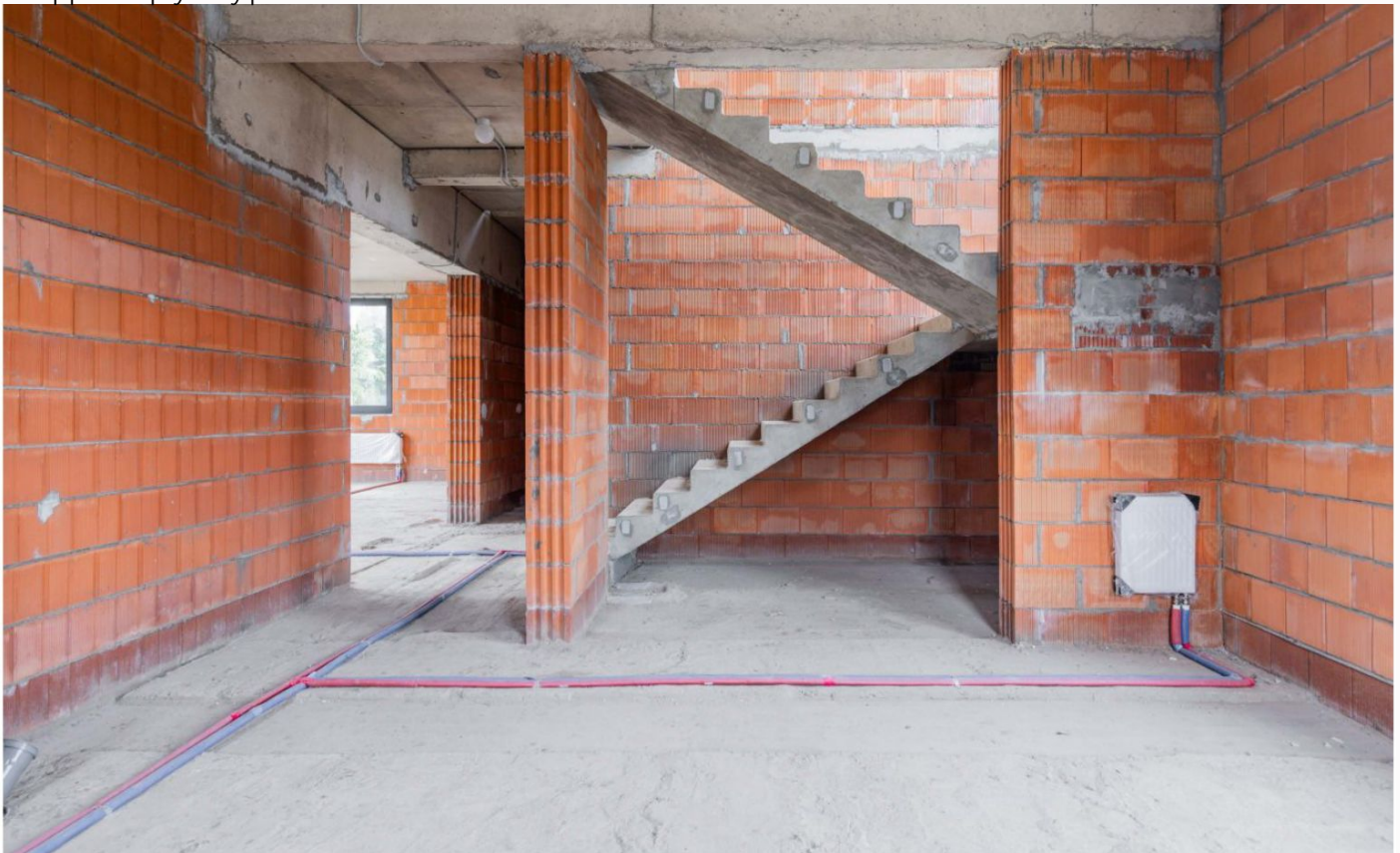
Этаж 2: холл, мастер-блок: спальня, гардеробная, ванная комната; 2 детские комнаты, ванная комната, гардеробная



ПРОДАЖА ДОМ 282 М² НА УЧАСТКЕ 12 СОТ. В МАСЛОВО FOREST CLUB

Современный коттедж площадью 282 кв.м., без внутренней отделки расположен в одном из премиальных поселков Николиной горы в окружении сосен. В функциональном проекте Cloudy 220 предусмотрено 2 этажа, кухня-столовая-гостиная с выходом на просторную террасу, кабинет/гостевая спальня на первом этаже, 3 спальни с двумя ванными комнатами на втором этаже.

Дизайн-проект в подарок! Лучшее расположение в поселке, рядом с парковой зоной, стильный фасад с применением современных материалов (клинкерный кирпич/лиственница), большое остекление и центральные коммуникации выделяют этот объект на рынке загородных предложений. Клубный проект на 119 домов в едином архитектурном стиле имеет удобный подъезд с 2-х направлений Рублево- Успенского/Ильинского шоссе. В шаговой доступности современный парк "Масловский лес" со всей инфраструктурой.









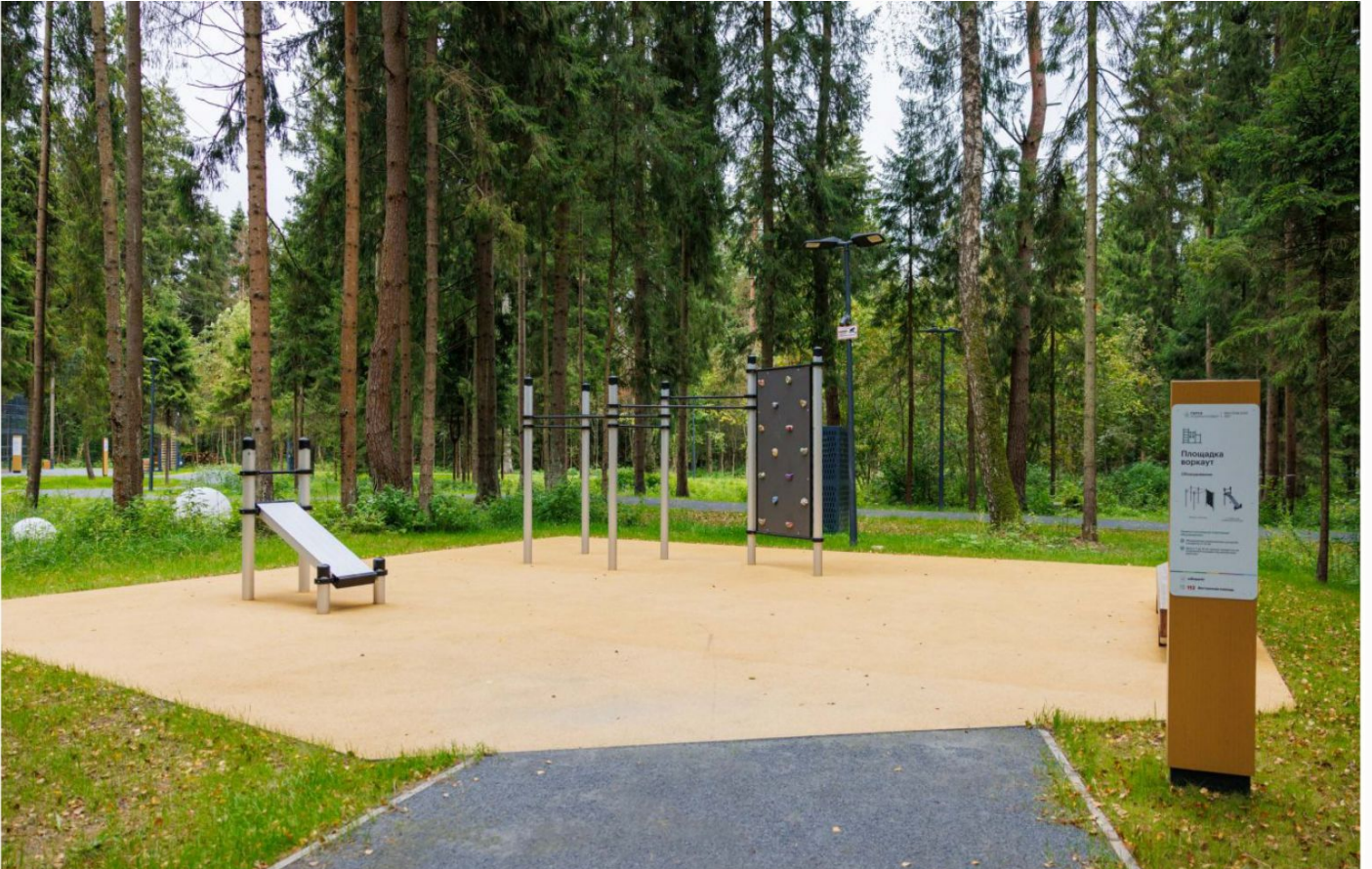
















Расположение

Маслово,

Маслово Forest Club

Поселок премиум-класса «Маслово Forest Club» расположен в престижном западном районе Подмосковья возле Николиной Горы (28-й км от МКАД по Ильинскому шоссе). Площади варьируются от 198 до 268 кв. м, а размер придомовых участков — от 10 до 20 соток. Современные загородные дома среди вековых сосен в одном из знаковых мест Подмосковья.

Актуальная архитектура с чистыми линиями и своё уютное пространство, располагающее к общению. Рядом — живописные верховья Москвы-реки и Николина Гора, где есть рестораны высокой кухни, художественные галереи и спортивные центры. В поселке предусмотрены игровые площадки и оборудованные зоны для воркаута, а также место для выгула и дрессировки собак. Все точки притяжения объединяет центральная аллея, которая за пределами посёлка плавно переходит в лесную тропу.

О месте



23 км от
МКАД

ЭТОТ ДОМ ЖДЕТ ИМЕННО ВАС!

ПРОДАЖА ДОМ 282 М² НА УЧАСТКЕ 12 СОТ. В
МАСЛОВО FOREST CLUB

12 сот.

Площадь участка

282 м²

Площадь дома

23 км

Расстояние от МКАД

ID 12364