



СОВРЕМЕННЫЙ ДОМ ПОД КЛЮЧ В КП МАСЛОВО ПАРК

23 сот.

Площадь участка

400 м²

Площадь дома

24 км

Расстояние от МКАД

ID 12355



Рублёво-Успенское
шоссе



400 м²



23 сот.



ИЖС



2



под ключ



5



магистральный



да



центральное



центральная

ID 12355

Этаж 1: Прихожая, гардеробная, с/у, кухня и столовая с выходом на террасу и зону барбекю, гостиная с камином, спальня, постирочная, котельная

Этаж 2: Мастер спальня с с/у и гардеробной, спальня с с/у и гардеробной, 2 спальни с гардеробными, с/у

Дополнительные строения: доп. строения



СОВРЕМЕННЫЙ ДОМ ПОД КЛЮЧ В КП МАСЛОВО ПАРК

Новый современный загородный дом общей площадью 400 м² построен на лесном участке 23 сотки в КП "Маслово Парк", расположенного на территории уникального природного резервата "Масловская лесная дача". Органическая архитектура коттеджа позволила комфортно и эргономично зонировать личные и общественные пространства, раскрывая неповторимые виды на вековой лес сквозь панорамное остекление. На 1-ом этаже размещены: гостиная с дровяным камином, столовая зона с полноценным баром и выходом на крытую террасу, функциональная кухня с островом, а также кабинет, гардеробная и постирочная. На 2-ом этаже размещены 2 мастер-блока спален со своими санузлами и гардеробными, а также детский блок из 2-х спален и ванной комнаты. Также предусмотрен выход на эксплуатируемую кровлю. Высота потолков 3.5 метра, центральное кондиционирование. На участке выполнен ландшафтный дизайн, засеян газон, дорожки вымощены брусчаткой, а на заднем дворе благоустроен естественный лесной ландшафт. При въезде дополнительно предусмотрен навес для 2-х автомобилей.















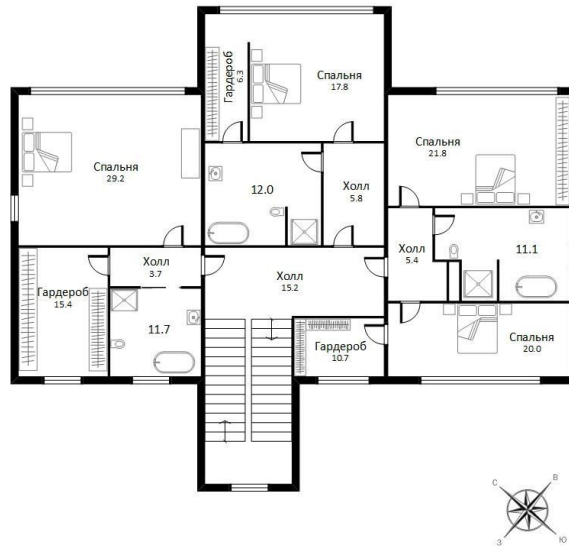


ID 12355



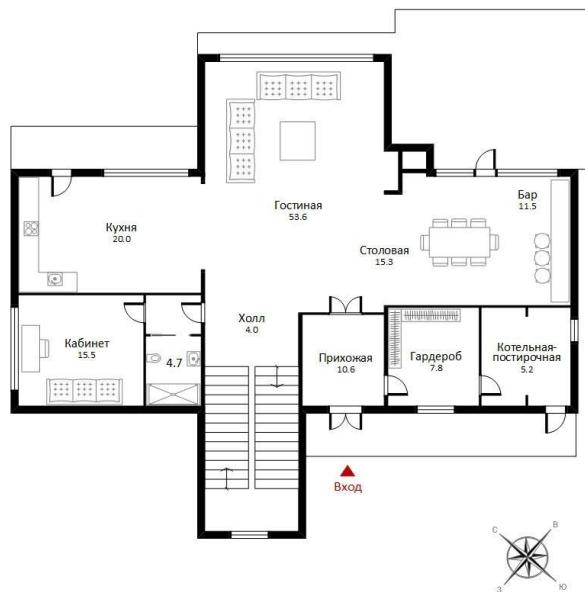
Планировки

2 ЭТАЖ

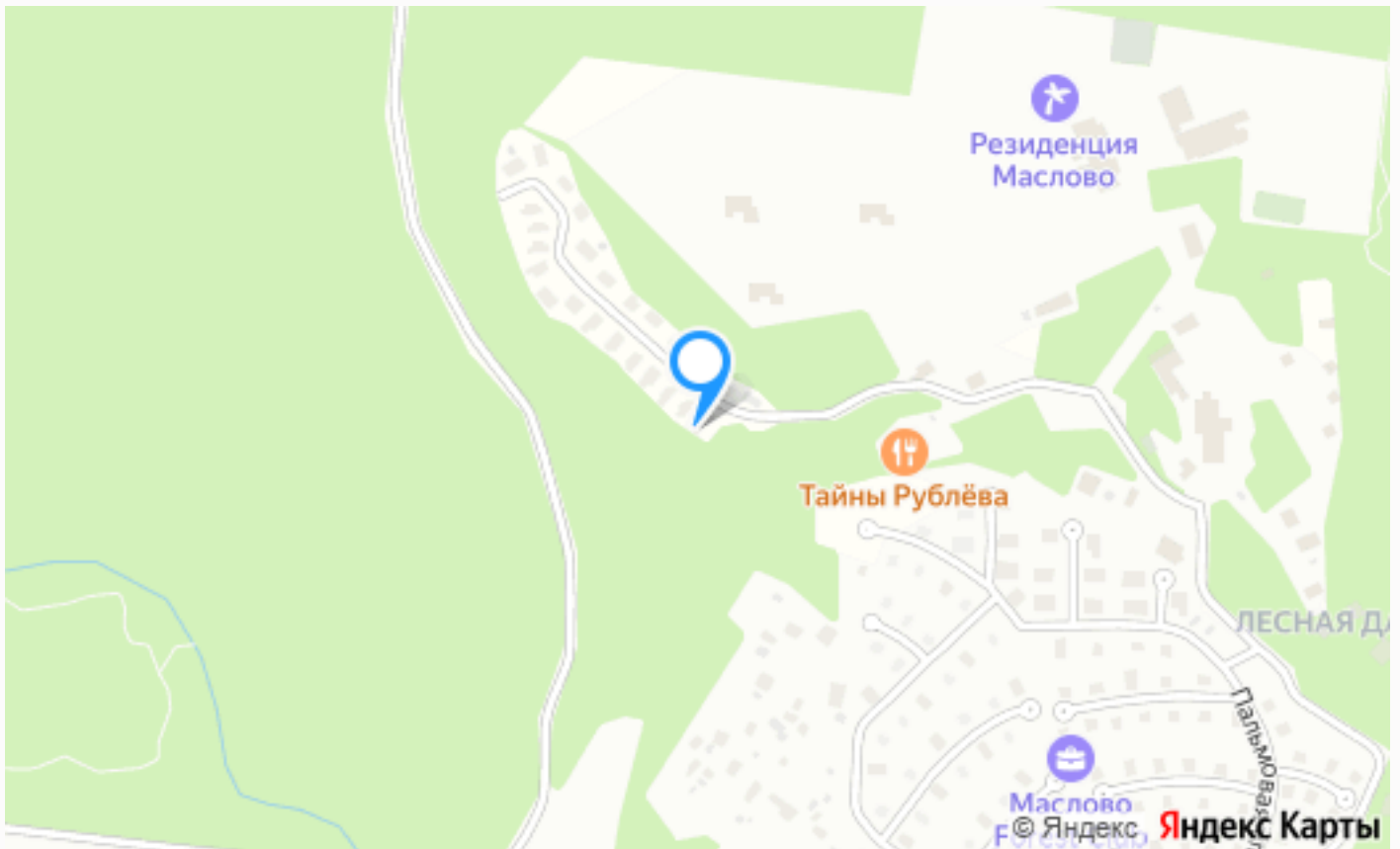


Общая площадь: 400,0 кв.м

1 ЭТАЖ



Общая площадь: 400,0 кв.м



Расположение

Маслово,

Маслово

О месте



24 км от
МКАД



Платная
трасса



Лесной



Школы
и гимназии



Парки спорта
и отдыха



Охрана

ЭТОТ ДОМ ЖДЕТ ИМЕННО ВАС!

СОВРЕМЕННЫЙ ДОМ ПОД КЛЮЧ В КП
МАСЛОВО ПАРК

23 сот.

Площадь участка

400 м²

Площадь дома

24 км

Расстояние от МКАД

ID 12355