



ТАУНХАУС 400 М² ЭТ.

2 сот.

Площадь участка

400 М²

Площадь дома

1 км

Расстояние от МКАД

ID 12342



 Новорижское шоссе  400 м²

 2 сот.

 5

 магистральный

 да

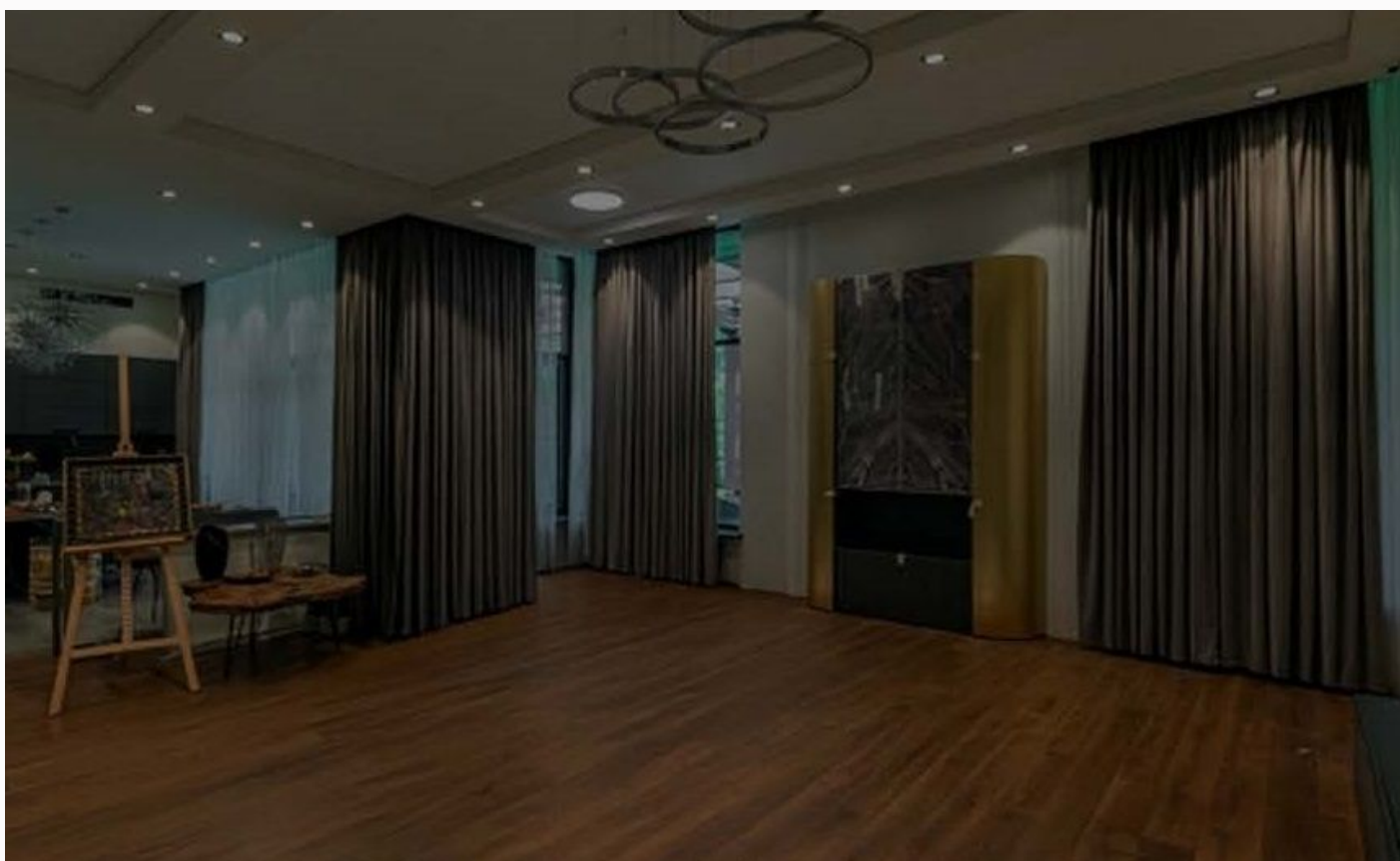
 центральное

 центральная

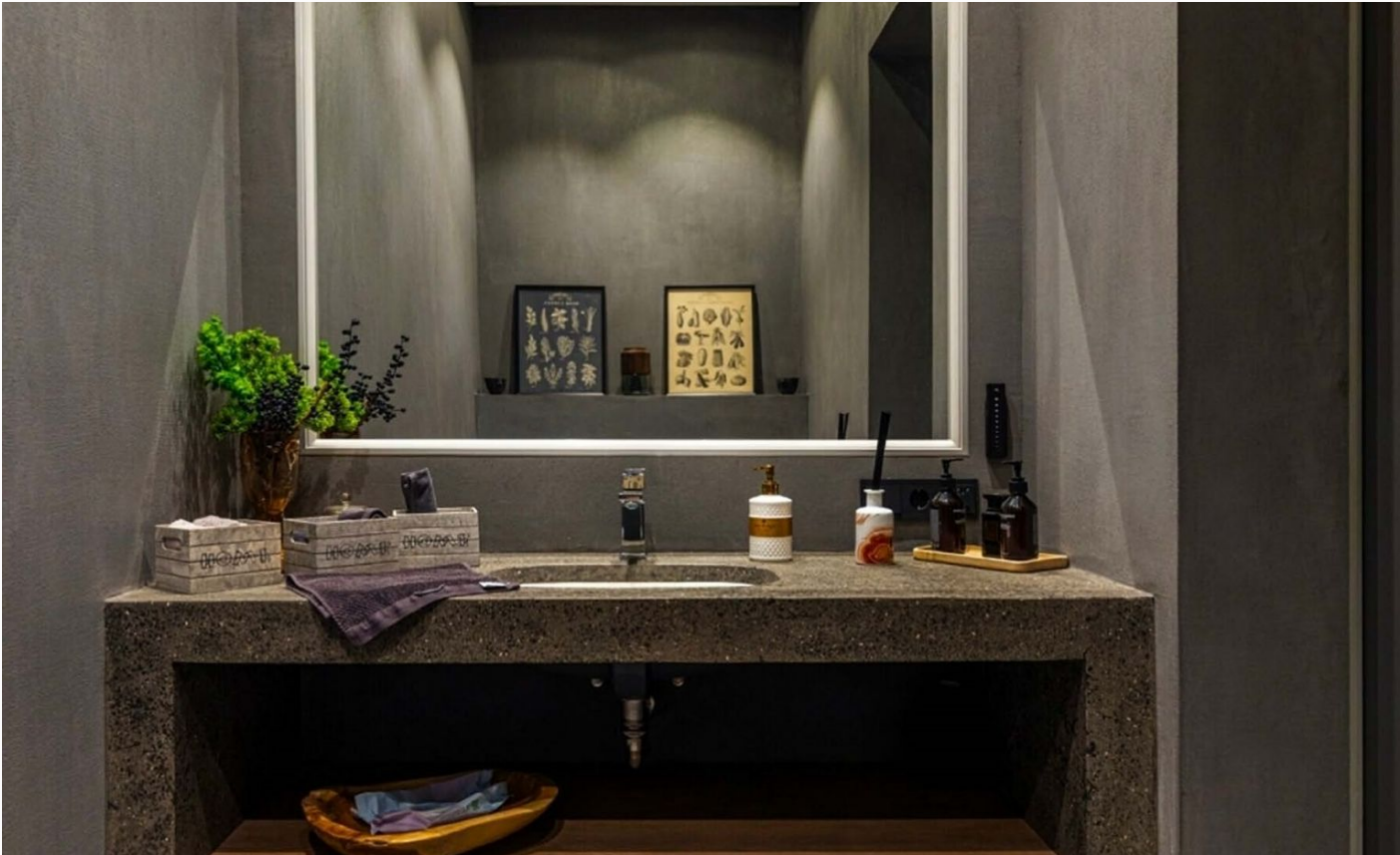
Этаж 1: Гостиная, кухня, гостевая спальня с с/у, постирочная, гардеробная, с/у, гараж

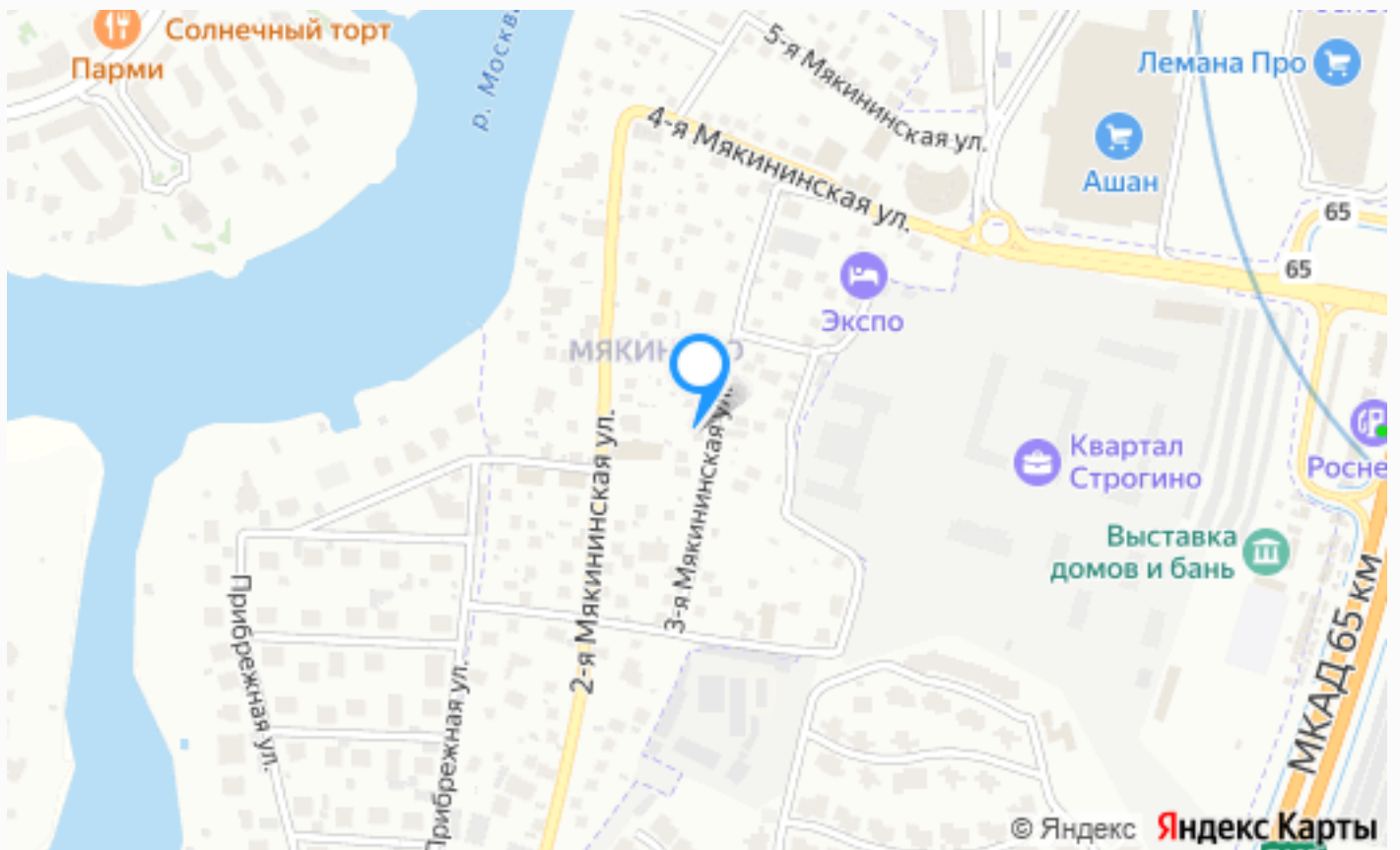
Этаж 2: 3 спальни с гардеробными и с/у, спорт зал, терраса, - техника NEFF, Smeg, Hitachi, Duravit, Mitsublshi.

Дополнительные строения: гараж м\м









Расположение

Мякинино,



Резиденция Рублево

Резиденция Рублево – это элитный поселок всего в 1 км от Москвы, в Подмоскowie на берегу Москва-реки. Этот район богат своей историей, а также природными красотами и разнообразными.

Усадьба Рублево – это исторический комплекс 17 века, который находится в двух шагах от Резиденции. Также стоит посетить Рублёвскую церковь – одну из древнейших церквей России, на территории которой находятся сохранённые фрески Андрея Рублёва.

Рестораны, расположенные на территории Резиденции, предлагают гостям богатые меню, изобилующие блюдами русской, итальянской и французской кухонь. Среди них стоит выделить рестораны "Мясо и Вино" и "Правда". Недалеко от поселка есть база отдыха "Резиденция Раппопорто", спортивный клуб "Рублево фитнес" и несколько салонов красоты. Которые находятся прямо на территории.

Резиденция Рублево, в прямом смысле слова, находится в лесу, что для такой близости к Москве(меньше километра) -невероятная редкость. Она окружена двумя прекрасными парками – это парки " Рублево" и "Липовая роща". Напротив на другом берегу Живописной бухты расположен корт и гольф- клуб. А так же Екатерининский лицей, Мякинино парк и Боголюбская церковь.

Для любителей экстремальных развлечений, в двух минутах езды , у берега бухты Живописная открылся вертолетный клуб в котором можно не только научиться летать, но и заказать летающее такси.

Комфортность проживания в Резиденции Рублево на высочайшем уровне. Красивые зеленые зоны, абсолютная безопасность и полный спектр услуг – от консьержа до высшего образования – идеально сочетаются и в точности повторяют европейский уровень жизни. Стоимость жилья в Резиденции Рублево начинается от 12 миллионов рублей за квартиру в новостройке и до 200 миллионов рублей за исторический особняк.

Резиденция Рублево – это уникальное место, которое олицетворяет в себе истинный элитный стиль и комфорт. В этом необыкновенном районе практически не осталось крупных земельных участков, что делает Резиденцию практически

единственным местом в Подмосковье, где можно купить участок для постройки особняка на берегу Москвы-реки.

О месте



1 КМ ОТ
МКАД

ЭТОТ ДОМ ЖДЕТ ИМЕННО ВАС!

ТАУНХАУС 400 М² ЭТ.

2 сот.

Площадь участка

400 м²

Площадь дома

1 км

Расстояние от МКАД

ID 12342