



ВИЛЛА В ЖУКОВКЕ

15 сот.

Площадь участка

1495 м²

Площадь дома

10 км

Расстояние от МКАД

ID 12324



 Рублёво-Успенское шоссе

 1495 м²

 15 сот.

 ИЖС

 3

 под ключ

 5

 7 санузлов

 гостевой дом

 баня

 бассейн

 магистральный

 да

 центральное

 центральная

ID 12324

Цоколь: Спа-зона состоящая из бассейна, 11*3.5м, хаммама, сауны, комнаты отдыха и раздевалки, а также санузла. Квартира для персонала: кухня-столовая-гостиная, спальня и санузел. Помещение свободного назначения в которых можно организовать сезонное хранение, рабочую кухню. Помещение для охраны с видеонаблюдением.

Этаж 1: прихожая, гардеробная, просторная гостиная с камином, панорамным остеклением и выходом на террасу, столовая со столом на 10 персон, кухня с островом для завтраков и всем необходимым кухонным оборудованием, кабинет, гараж на 4 автомобиля.

Этаж 2: 4 спальни сьют состоящий из спальни с выходом на террасу, просторной гардеробной и ванной комнаты. 2 гостевые спальни(могут быть также использованы как детские) со своими ванными комнатами и шкафами для хранения одежды и просторная детская с ванной комнатой и шкафами для хранения.

Этаж 3: мастер блок состоящий из просторной спальни, 2 гардеробных комнат и ванной комнаты. Из мастер блока также предусмотрен выход на террасу.

Дополнительные строения: бассейн, баня, гараж м\м, гостевой дом, доп. строения, помещение для персонала



ВИЛЛА В ЖУКОВКЕ

VILLA SILVIA в Жуковке. Уникальный проект класса люкс, расположенный в охраняемом поселке "Ильинские Дачи" на Рублево-Успенском шоссе в 9 км от МКАД. Архитектура от Spaceworkers (Португалия) и интерьер от Imagede Marc (Франция) создают гармоничное пространство, где современный стиль сочетается с природой и комфортом. Общая площадь виллы 1495.4 м², включая 420 м² панорамных террас. В доме 2 этажа и цоколь, объединенные лифтом и системой "умный дом" KNX. Первый этаж - парадная часть виллы, где утонченный стиль объединяется с функциональностью. Здесь есть все для комфортной жизни: элегантная входная группа с высотой потолков 3.5 метра со знаменитыми итальянскими светильниками FLOS и дизайнерским круглым столом ANDREAU WORLD гармонично сочетающимися с настенными панелями из эвкалипта. Пространство украшает барельеф, выполненный по индивидуальному эскизу скульптором Александром Чичкиным. На втором этаже :4 спальни с уютной гостиной, состоящей из спальни с выходом на террасу, просторной гардеробной и ванной комнаты, 2 гостевые спальни (могут быть также использованы как детские) со своими ванными комнатами и шкафами для хранения одежды и просторная детская с ванной комнатой и шкафами для хранения. Третий этаж полностью отведен под мастер блок состоящий из просторной спальни, 2 гардеробных комнат и ванной комнаты. Из мастер блока также предусмотрен выход на террасу. В цоколе уютная Спа-зона состоящая из бассейна, 11*3.5м, хаммама, сауны, комнаты отдыха и раздевалки, а также санузла. Квартира для персонала: кухня-столовая-гостиная, спальня и санузел. Помещение свободного назначения в которых можно организовать сезонное хранение, рабочую кухню. Помещение для охраны с видеонаблюдением. Участок 15 соток, окружен вековыми соснами.































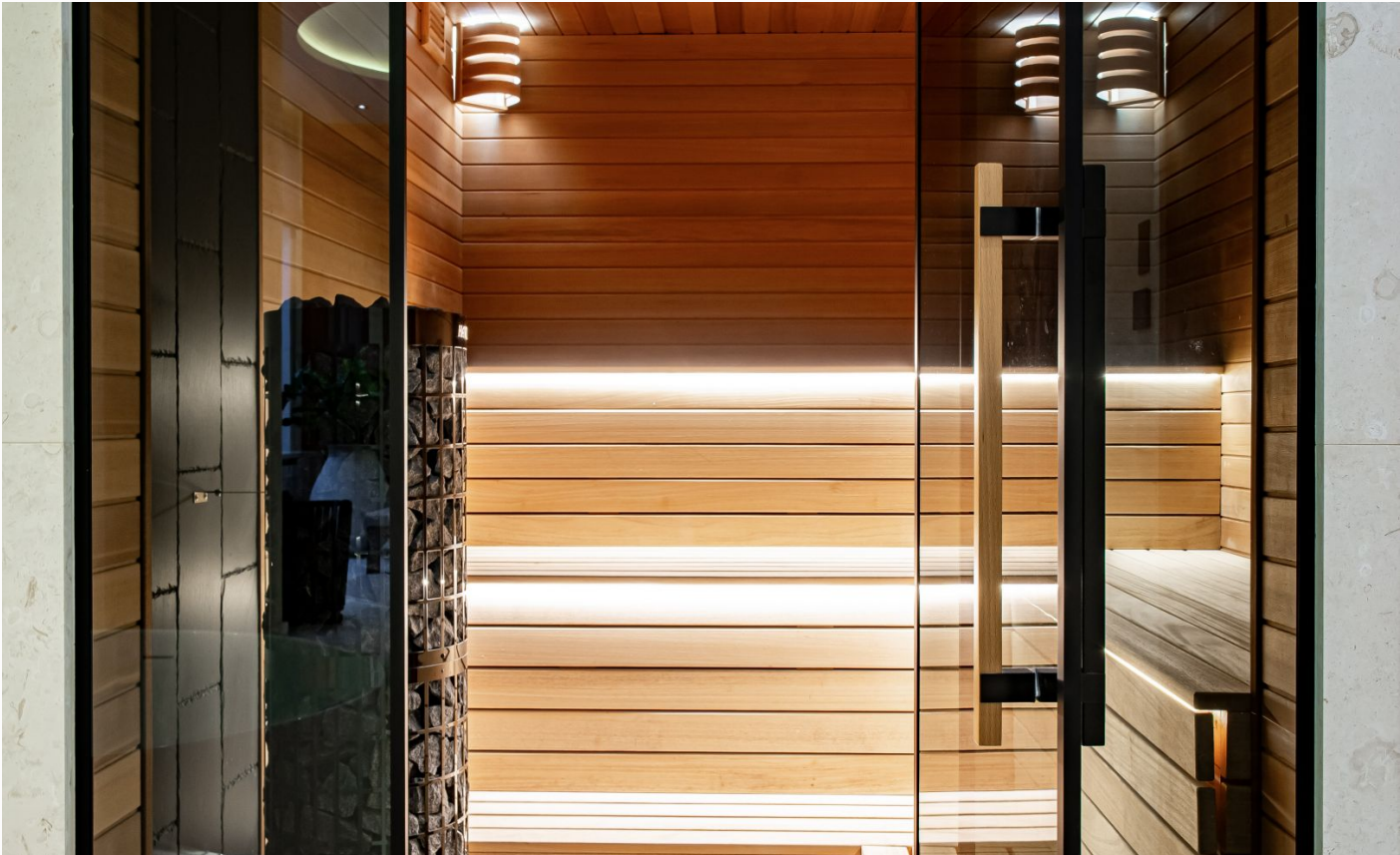












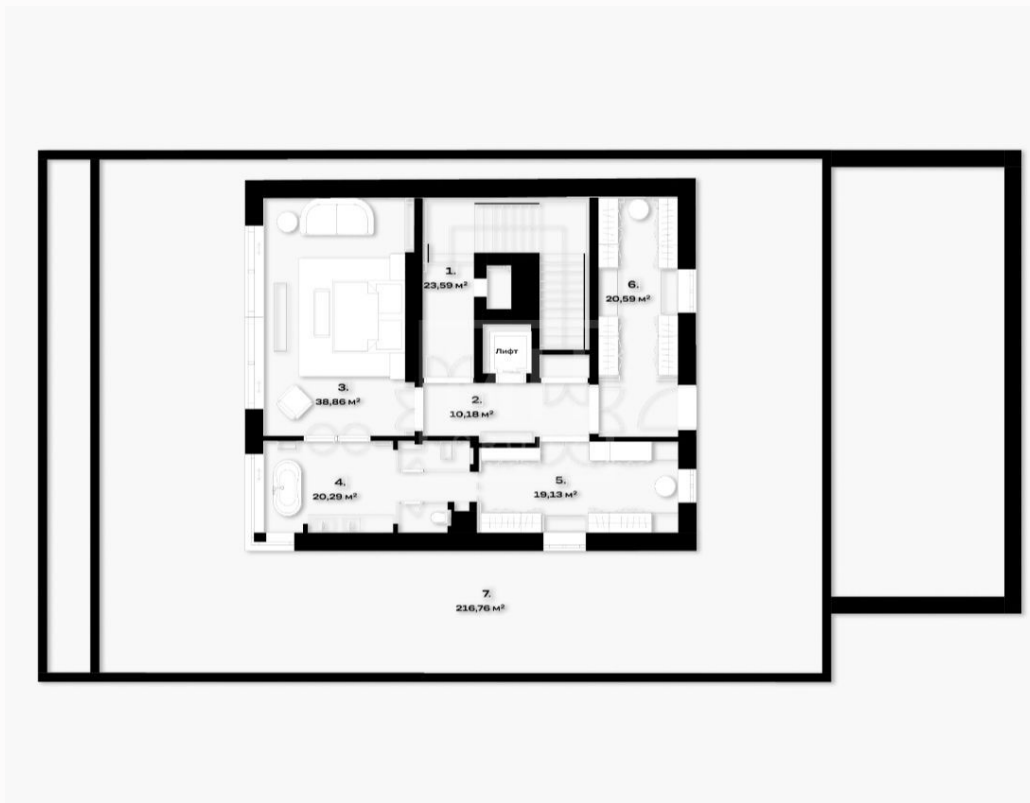






Планировки







Расположение

Жуковка,



Ильинские Дачи

Живописный маленький поселок совсем недалеко от Москвы под красивым названием Ильинские дачи. Добраться до этого места можно очень просто и быстро, от города его отделяют десять километров Рублево-Успенской магистрали, по которым можно проехать менее, чем за полчаса. Совсем рядом с поселком находится крупный населенный пункт Жуковка, который считается одним из самых важных центров всего Одинцовского района.

Поселок назван "Ильинские дачи" из-за прошлого этих мест. Когда-то здесь были участки для партийной элиты СССР. Сейчас же домовладение здесь может приобрести каждый. В продаже есть как пустые земельные участки, так и уже готовые коттеджи и особняки. Всего в поселке четырнадцать участков, которые заняли территорию в четыре с половиной гектара. Тут можно найти как крупные владения на тридцать восемь соток, так и небольшие на двадцать.

Все коттеджи и дома построены по проектам известных архитекторов с использованием экологически чистых материалов, которые хорошо сочетаются с окружающей природой. Участки облагорожены, выстланы газоны, есть дорожки и удобные парковочные места для личного транспорта. У некоторых домовладений есть дополнительные строения для прислуги и не только.

Сам коттеджный поселок отличается довольно неплохим списком преимуществ. На его территории располагается хорошая инфраструктура в виде супермаркетов, магазинов, ресторанов, мест для прогулок с детьми и занятием спортом. Помимо этого в поселке есть английский клуб, где могут обучаться ваши дети. Также стоит отметить благоприятную экологическую обстановку этого района, поселок окружен плотным сосновым лесом, а совсем рядом находится река-Москва. Воздух вокруг практически идеально-чистый, ведь здесь никогда не было заводов и промышленности.

Что же касается вопроса коммуникаций, то поселок оснащен всем, что только

может пригодиться для комфортной жизни за городом. Дома имеют канализационную систему, водоснабжение, электроэнергию и газ. Помимо этого на территории поселка отличный интернет, кабельное телевидение и телефонная связь. За безопасность комплекса отвечает специальная охранная служба, которая патрулирует улицы, следит за камерами видеонаблюдения, а также контролирует въезд и выезд в поселок.

О месте



10 км от
МКАД



Платная
трасса



Парковый



Школы
и гимназии



Парки спорта
и отдыха



Детская
площадка



Охрана

ЭТОТ ДОМ ЖДЕТ ИМЕННО ВАС!

ВИЛЛА В ЖУКОВКЕ

15 сот.

Площадь участка

1495 м²

Площадь дома

10 км

Расстояние от МКАД

ID 12324