



ДОМ В ГЛУХОВО В ОХРАНЯЕМОЙ ЧАСТИ.

17 сот.

Площадь участка

692 м²

Площадь дома

9 км

Расстояние от МКАД

ID 12311




 Новорижское шоссе  692 м²

 17 сот.

 ИЖС

 3

 под ключ


 3

 4 санузла

 барбекю

 магистральный

 да

 индивидуальная скважина

 септик

ID 12311

Мансарда: пространство для сезонного хранения

Этаж 1: столовая, кабинет, игровая, постирочная.

Этаж 2: гостиная со вторым светом и дровяным камином, кухня, столовая, спальня с гардеробом и санузлом.

Этаж 3: спальня с проходной гардеробной и санузел, спальня с гардеробом и санузел.

Дополнительные строения: гараж м\м, барбекю



ДОМ В ГЛУХОВО В ОХРАНЯЕМОЙ ЧАСТИ.

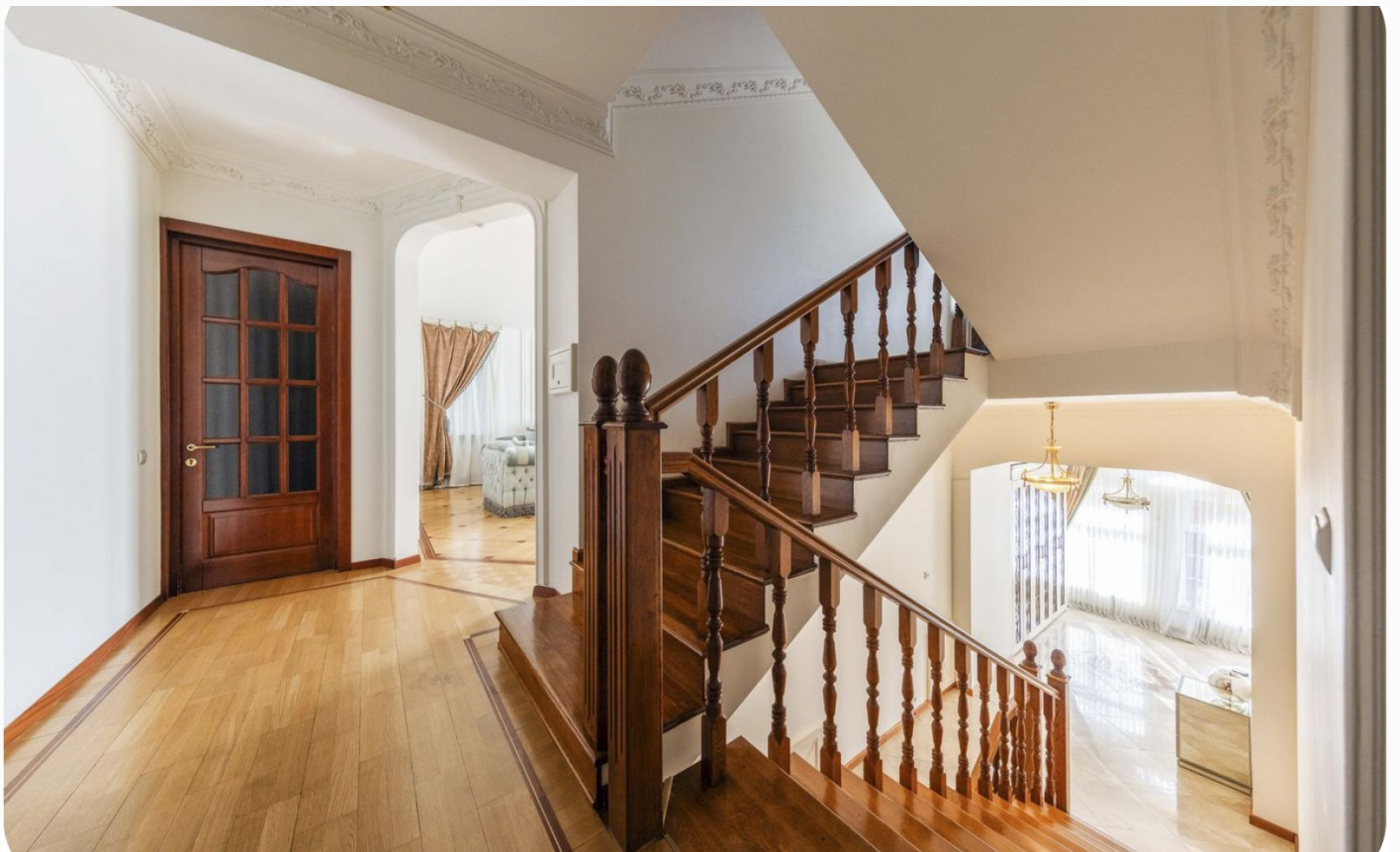
Классический четырехэтажный дом в классическом стиле на большом участке. Обратите внимание на большое количество пространства для отдыха и даже собственная игровая зона для детей. Благодаря небольшому склону на участке не задерживается вода и снег.

Дом в идеальном состоянии после ремонта некоторых помещений. А также стоит отметить наличие собственной охраны на несколько домов, также большое преимущество возможность выезда на Новую ригу с двумя маршрутами, а также есть возможность выезда через Рублево-успенское шоссе.

































Расположение

Глухово,

Глухово

О месте



9 км от
МКАД



Лесной



Школы
и гимназии



Парки спорта
и отдыха



Детская
площадка

ЭТОТ ДОМ ЖДЕТ ИМЕННО ВАС!

ДОМ В ГЛУХОВО В ОХРАНЯЕМОЙ ЧАСТИ.

17 сот.

Площадь участка

692 м²

Площадь дома

9 км

Расстояние от МКАД

ID 12311