



## ПРОДАЖА ДОМ 890.2 М<sup>2</sup> НА УЧАСТКЕ 25 СОТ. В ПАВЛОВО

**25 СОТ.**

Площадь участка

**890.2 М<sup>2</sup>**

Площадь дома

**13 КМ**

Расстояние от МКАД



 Новорижское шоссе

 890.2 м<sup>2</sup>

 25 сот.

 ИЖС

 2

 под ключ

 7

 гостевой дом

 баня

 бассейн

 барбекю

 магистральный

 да

 центральное

 центральная

ID 12285

---

**Мансарда:** большая комната отдыха, спальня с гардеробом и с/у.

**Цоколь:** большая гардеробная для сезонного хранения одежды, постирочная с с/у и душем

**Этаж 1:** прихожая с гардеробной, с/у, кухня, столовая-гостиная с выходом на террасу, кабинет, две гостевые спальни со своими с/у и гардеробными, кабинет-переговорная с баром, гардеробом своим с/у и отдельным выходом, кладовая, зона SPA с бассейном (11x4) с джакузи, гидромассажем и противотоком, хамамом, гардеробной и с/у, гараж на 2 м/м.

**Этаж 2:** холл, мастер-спальня с гардеробной и ванной комнатой, 3 спальни с гардеробными и ванными комнатами

**Дополнительные строения:** бассейн, баня, гараж м\м, гостевой дом, барбекю



## ПРОДАЖА ДОМ 890.2 М<sup>2</sup> НА УЧАСТКЕ 25 СОТ. В ПАВЛОВО

В охраняемом коттеджном поселке Павлово предлагается коттедж с эксклюзивным ремонтом «под ключ». Площадь дома 890 кв.м. с цокольным и мансардным этажом.

Дом полностью готов к Вашему оперативному переезду: выполнена отделка в стиле современной классики, оформлены все необходимые помещения для полноценного отдыха после рабочего дня, удобная мебель, изготовленная на заказ,

премиальное инженерное и техническое оборудование.

На участке расположен гостевой дом (100 кв.м): кухня с выходом на террасу с барбекю, бильярдная с с/у, с выходом на террасу, блок персонала со своей спальней и с/у.

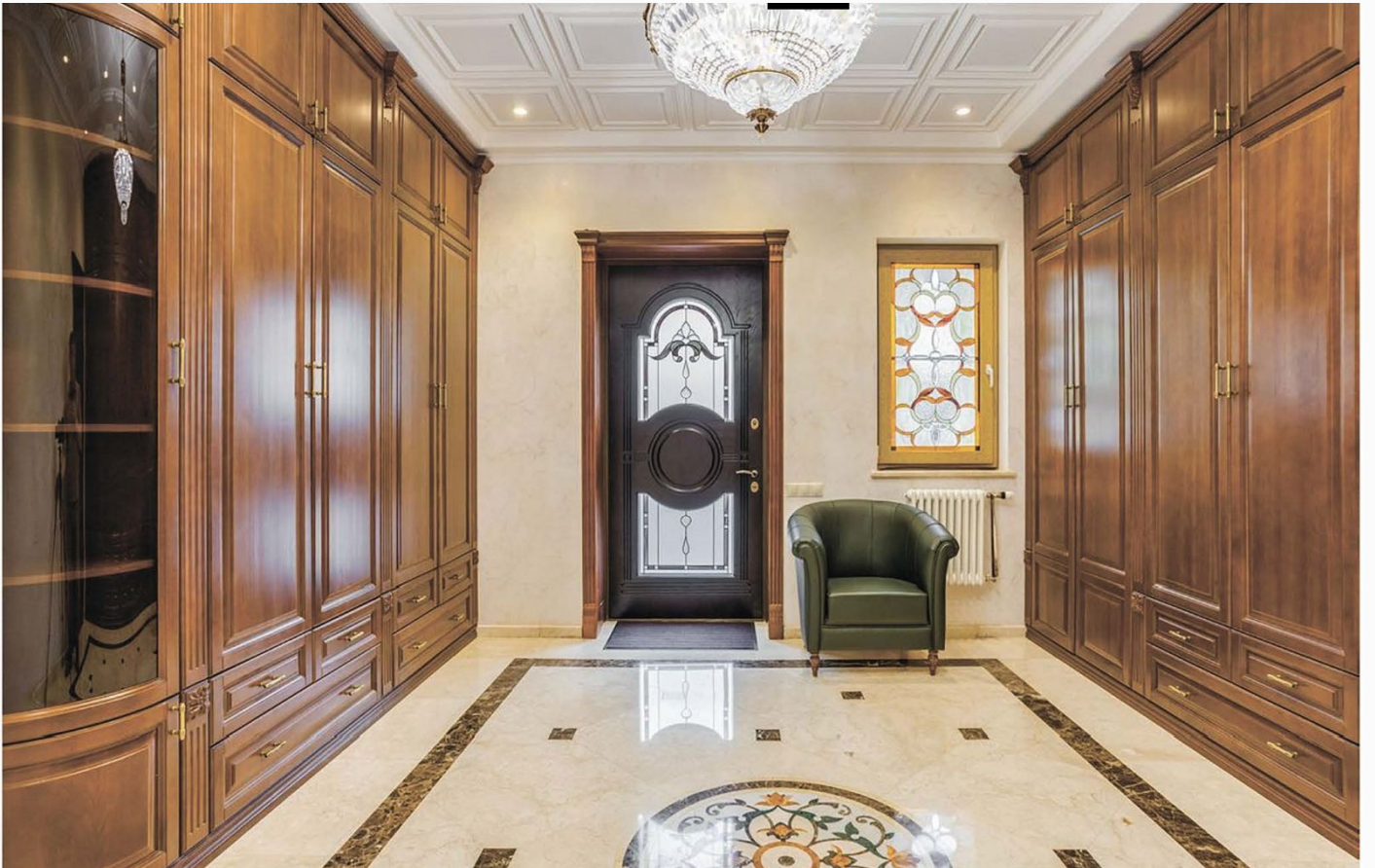
Коттеджный поселок Павлово полностью построен, располагается на территории в 100 Га, в нем есть своя закрытая лесопарковая зона более 10 Га и природное озеро с зоной отдыха, множество детских площадок, великолепное

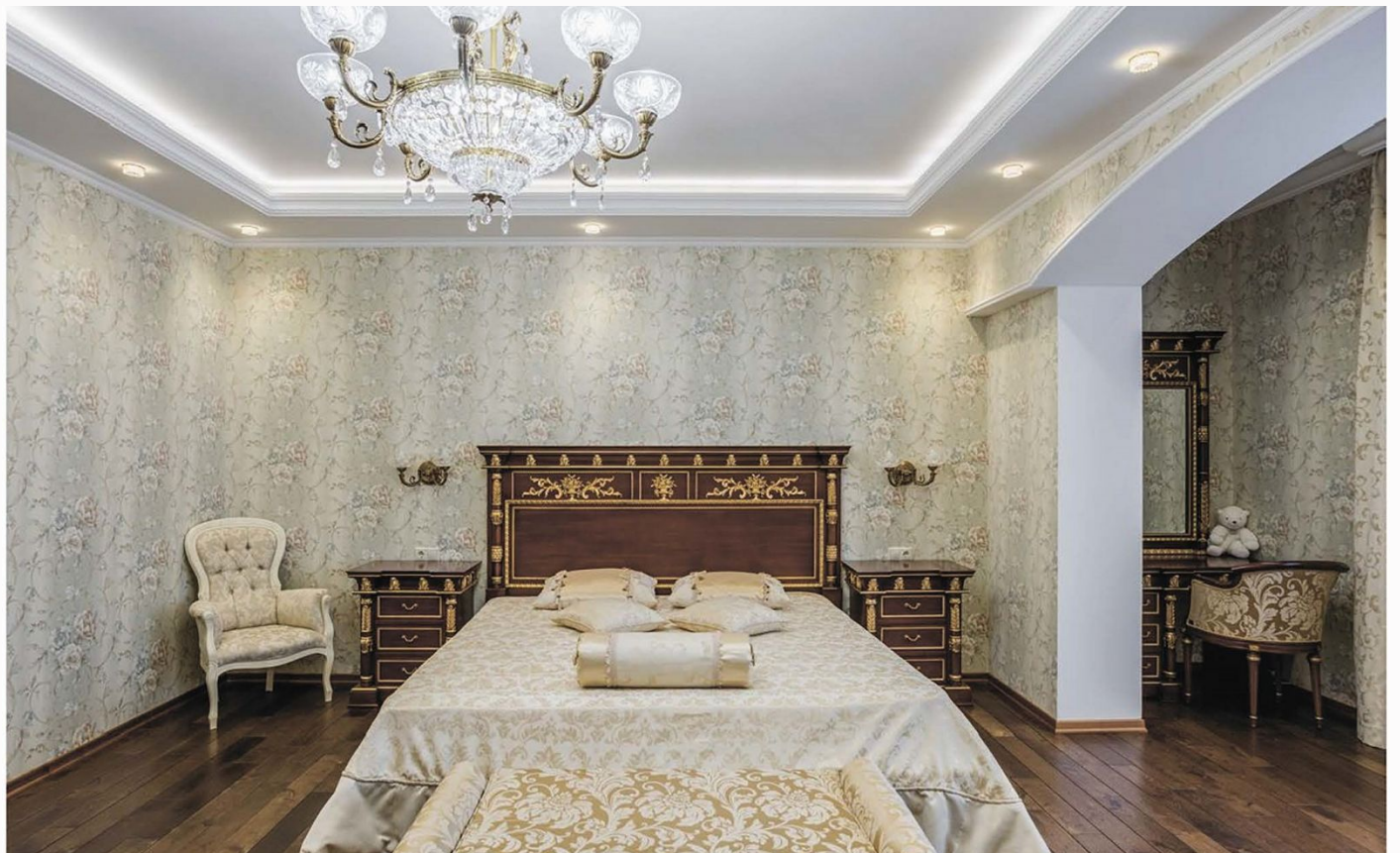
озеленение и следит за порядком в поселке вооруженная охрана.

В шаговой доступности от поселка находится ТРЦ Павлово Подворье, в торгово-развлекательном комплексе находится: супермаркет Перекрёсток, агентство недвижимости Bright Estate, рестораны: "Пикник" Аркадия Новикова, "Рыбное Бистро

"Русалка" и Чайхана №1 Алексея Васильчука, СПА салон, стоматологическая клиника, детский развлекательный центр.





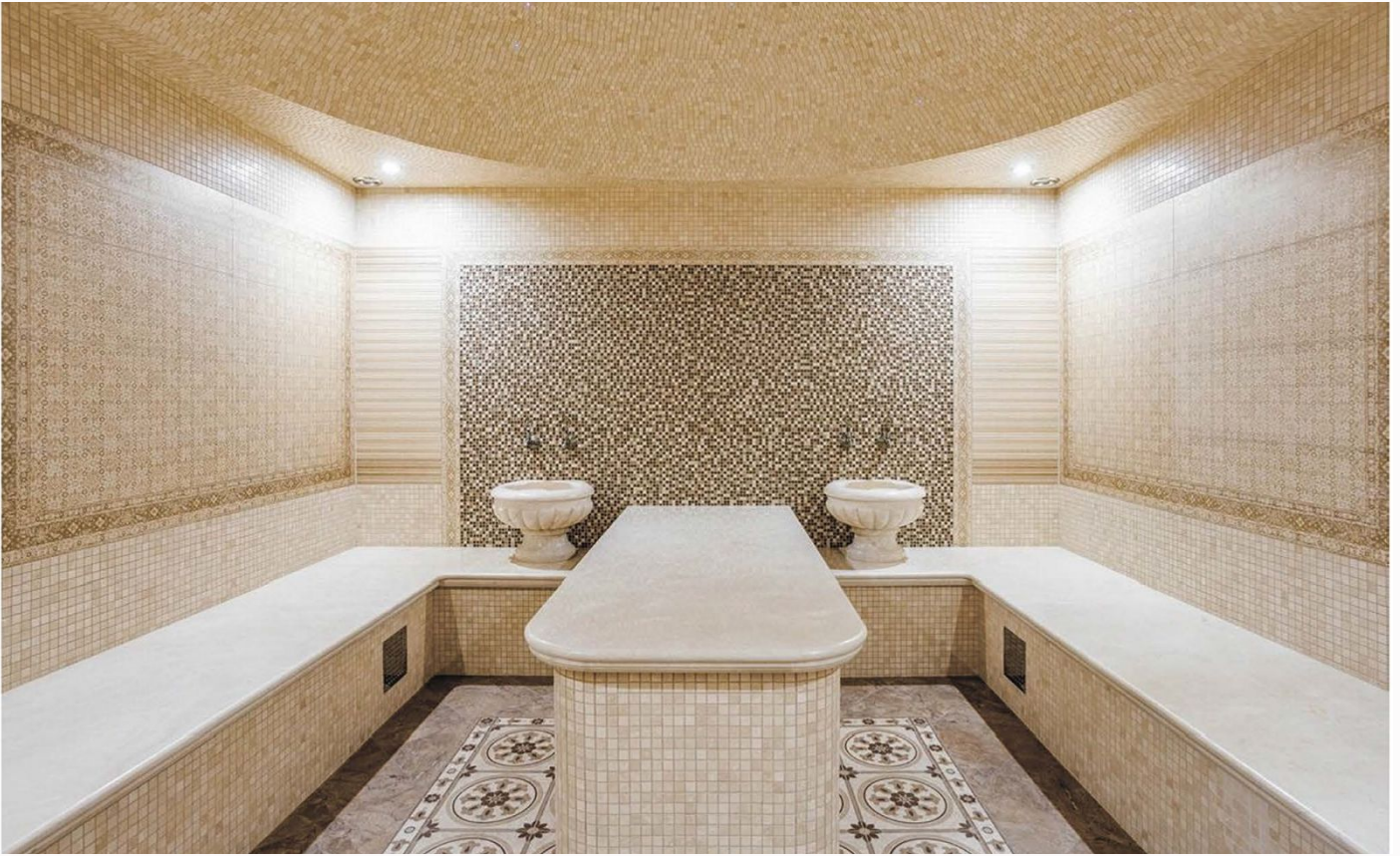








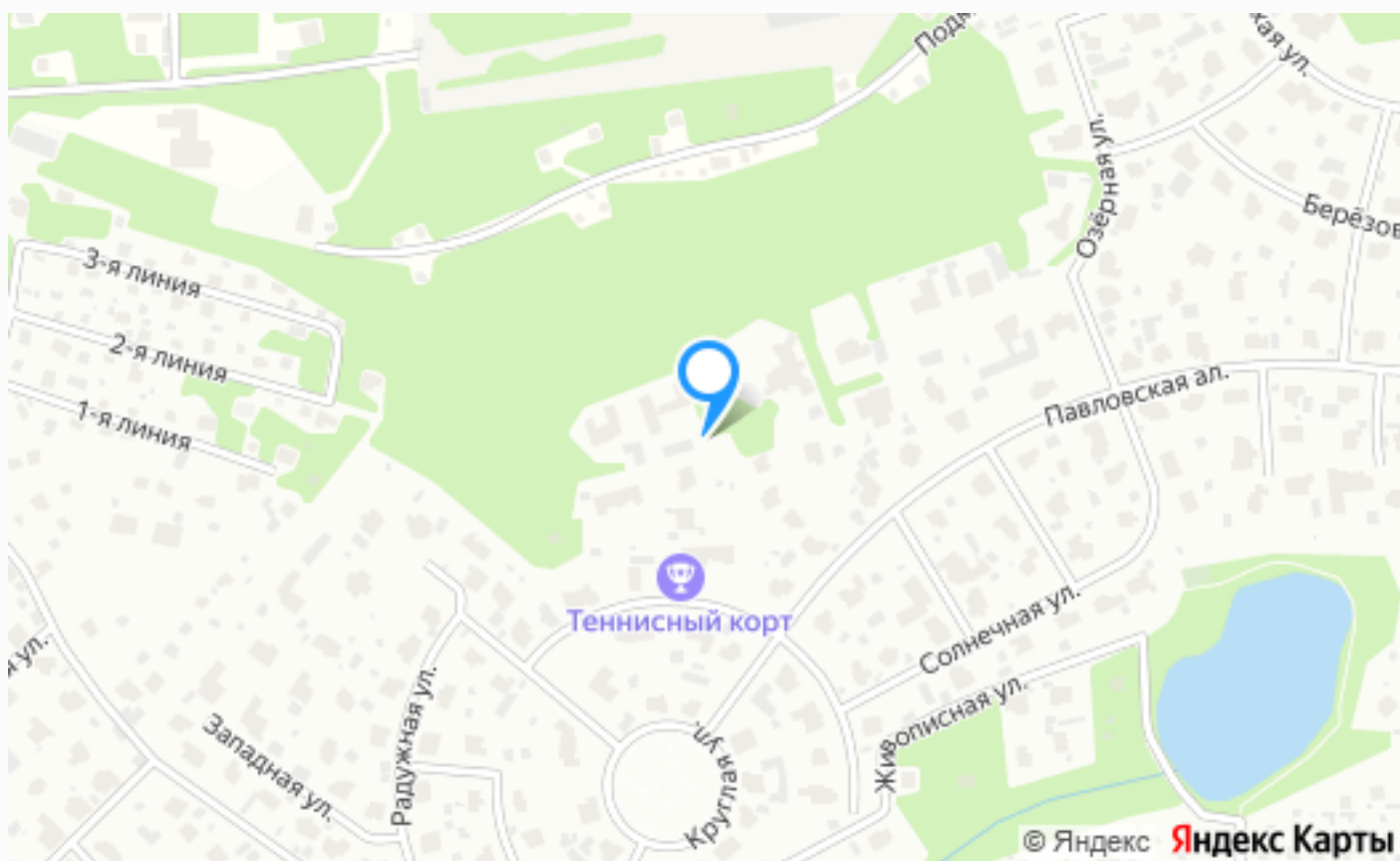
ID 12285











---

## Расположение

Веледниково,



## Павлово

Премиальный коттеджный поселок «Павлово» расположен в 13 км от МКАД по Новорижскому шоссе, в экологически чистом Истринском районе – лесопарковой зоне на берегу озера. Общая территория поселка составляет 80 Га, на ней разместились под сводами леса более 200 коттеджей площадью от 350 м<sup>2</sup> до 2000 м<sup>2</sup>.

В поселке есть собственное озеро с комплексным ландшафтным озеленением береговой линии. Для прогулок предусмотрены благоустроенные парковые зоны со скамейками и красивыми беседками. В лесопарковой зоне проложены специальные дорожки, поэтому здесь можно собирать грибы или кататься на лыжах в зимнее время.

Благодаря большому количеству сосен и елей воздух наполнен приятным ароматом, хорошую экологическую остановку обеспечивает также отсутствие поблизости производственных предприятий и благоприятная роза ветров. "Павлово" гарантирует своим резидентам абсолютную безопасность, которая поддерживается многоуровневой системой охраны коттеджного поселка.

Территория "Павлово" расположена в 100 метрах от мультифункционального ТРЦ «Павлово Подворье», в котором есть всё, что может понадобиться современной семье для комфортной, насыщенной и беззаботной жизни на природе: фитнес-центр премиум-класса World Class, Pavlovo GolfClub с гольф-полем на 18 лунок, несколько кафе и ресторанов, магазины и супермаркеты, салоны красоты, центр системной медицины, аптека, химчистка и многое другое.

Для детей открыты детские спортивные классы World Class, детские развивающие центры, Павловская Гимназия находится также в минутном доступе; а всего в 10 минутах езды на автомобиле находятся лицей им. Долгих, лесопарк Шишкин лес, Wunderpark International School, детский сад, музыкальная школа.

Развитая система жизнеобеспечения и премиальный уровень поселка делают "Павлово" идеальным как для постоянного проживания, так и для отдыха в выходные.

---

## О месте



13 км от  
МКАД



Школы  
и гимназии



Парки спорта  
и отдыха



Детская  
площадка



Охрана

# ЭТОТ ДОМ ЖДЕТ ИМЕННО ВАС!

ПРОДАЖА ДОМ 890.2 М<sup>2</sup> НА УЧАСТКЕ 25 СОТ.  
В ПАВЛОВО

**25 сот.**

Площадь участка

**890.2 м<sup>2</sup>**

Площадь дома

**13 км**

Расстояние от МКАД

ID 12285