



ПРОДАЖА ДОМ 388 М² НА УЧАСТКЕ 15 СОТ. В

15 СОТ.

Площадь участка

388 М²

Площадь дома


9 КМ

Расстояние от МКАД

ID 12278



 Новорижское шоссе  388 м²

 15 сот.

 ИЖС

 3

 под ключ

 4

 магистральный

 да

 центральное

 центральная

Этаж 1: холл, комната отдыха, сауна, кладовая, котельная-постирочная, гараж на 2 м/м

Этаж 2: прихожая, кухня-столовая-гостиная с камином и балконом, спальня, с/у

Этаж 3: холл, мастер спальня с с/у и просторной гардеробной над спальней, спальня с балконом, спальня, с/у

Дополнительные строения: гараж м\м



ПРОДАЖА ДОМ 388 М² НА УЧАСТКЕ 15 СОТ. В

Дом "под ключ" в Глухово! Дом площадью 388 метров отлично подойдёт для большой семьи. Планировка дома сделана уровнями и разделяет общие зоны отдыха от спален. В 2022 году была сделана качественная современная отделка. Дом в отличном состоянии.

На участке 15 соток выполнен ландшафтный дизайн, высажены плодовые деревья и кустарники. Есть место для организации беседки-барбекю.

Изюминка объекта - это локация. До Москвы всего 13 километров! В непосредственной близости есть вся необходимая инфраструктура, детские и спортивные площадки. В шаговой доступности старица реки Москвы, Лохин остров. Можно кататься на велосипедах, сплавляться на сапах и много другое!









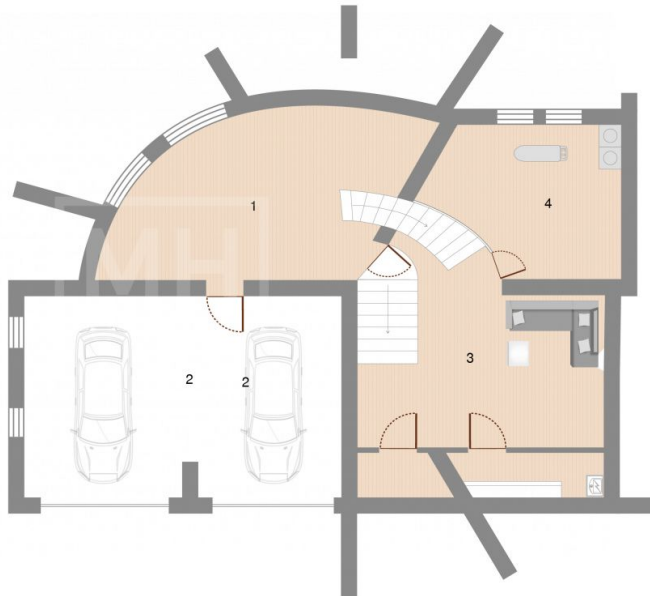




Планировки

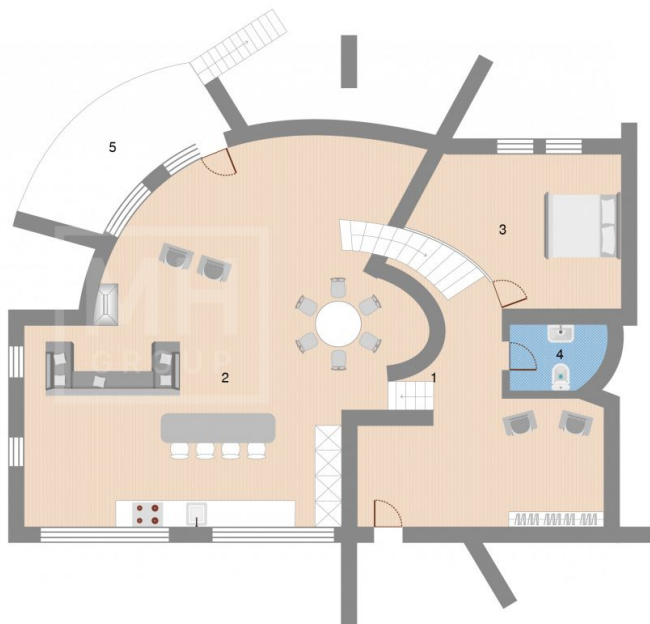
1-й этаж

1 Холл	23,7
2 Гараж	32,4
3 Зона отдыха с сауной	23,6
4 Котельная-постирочная	16,4



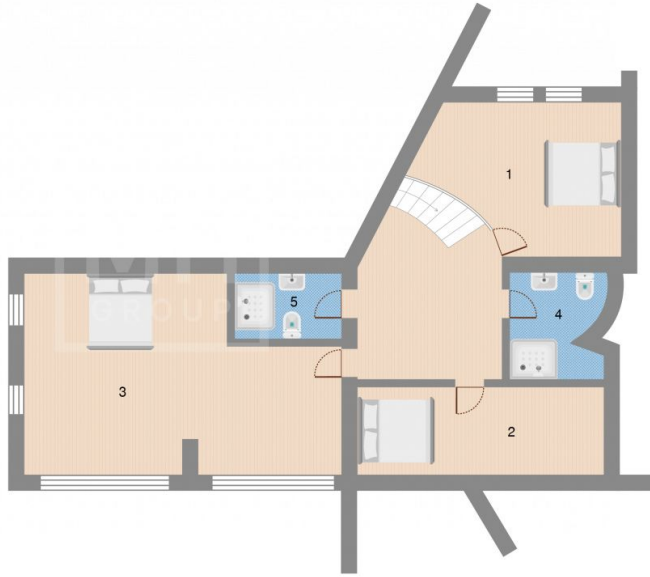
2-й этаж

1 Прихожая	23,6
2 Кухня-столовая-гостиная	56,1
3 Спальня	16,4
4 С/у	
5 Терраса	



3-й этаж

1 Спальня	16,4
2 Спальня 2	23,6
3 Мастер спальня	32,4
4 С/у	
5 С/у	





Расположение

Глухово,

Глухово

О месте



9 км от
МКАД



Охрана



ЭТОТ ДОМ ЖДЕТ ИМЕННО ВАС!

ПРОДАЖА ДОМ 388 М² НА УЧАСТКЕ 15 СОТ. В

15 сот.

Площадь участка

388 м²

Площадь дома

9 км

Расстояние от МКАД

ID 12278