



ПРОДАЖА ДОМ 700 М² НА УЧАСТКЕ 30 СОТ. В

30 СОТ.

Площадь участка

700 М²

Площадь дома

18 КМ

Расстояние от МКАД

ID 12277



 Рублёво-Успенское шоссе

 700 м²

 30 сот.

 ИЖС

 3


 под ключ

 4

 баня

 магистральный

 да

 индивидуальная скважина

 септик

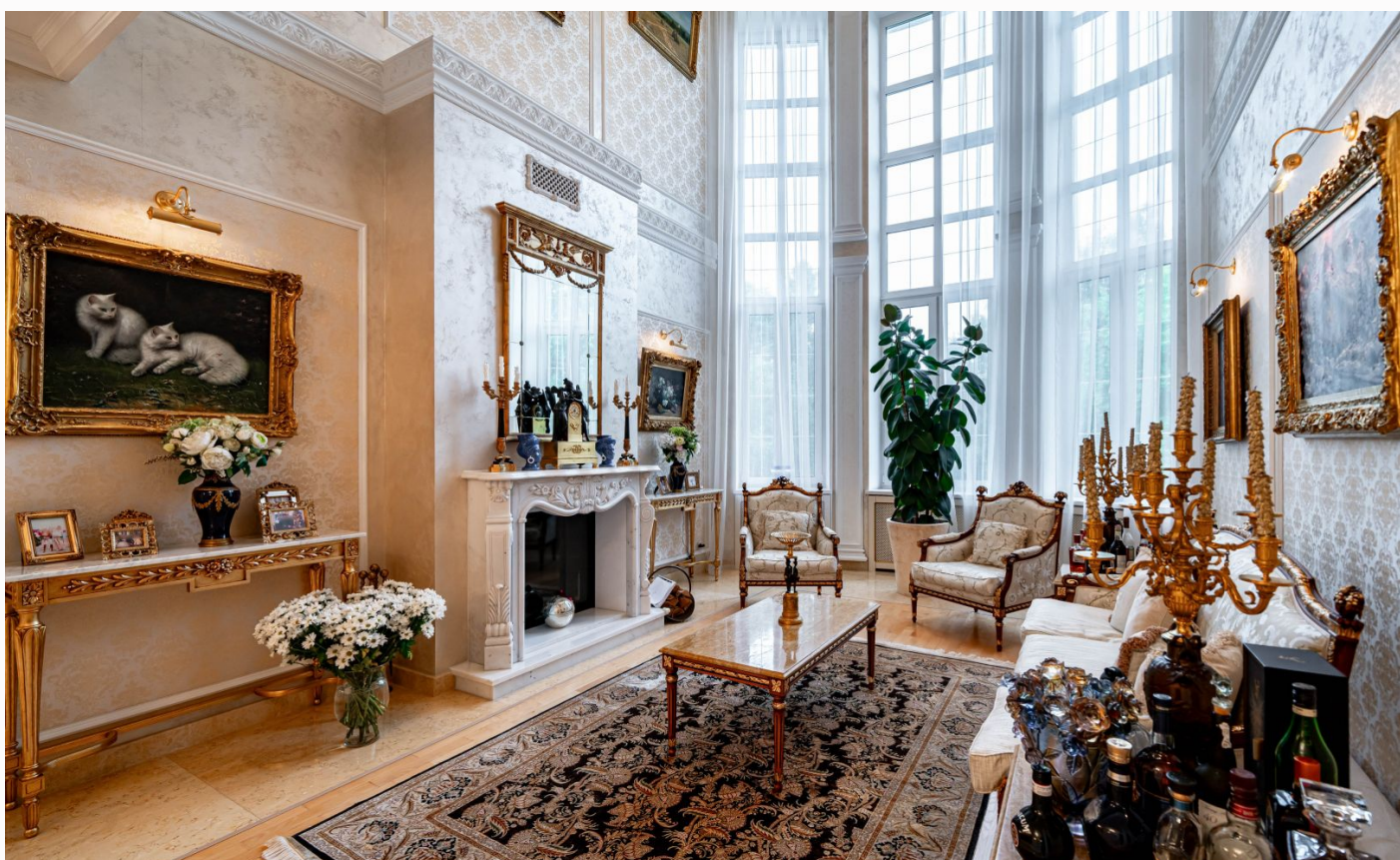
ID 12277

Этаж 1: Холл, каминный зал со вторым светом, кухня, столовая, кабинет, с/у, котельная с отдельным входом, терраса, СПА-зона (сауна, купель, душевая, комната отдыха), постирочная, кладовая.

Этаж 2: Гостиная-столовая, кабинет, мастер-спальня с ванной и гардеробной, детская с гардеробной и с/у.

Этаж 3: 2 спальни, каждая с ванной комнатой, кабинет, библиотека, с/у.

Дополнительные строения: баня, гараж м\м



ПРОДАЖА ДОМ 700 М² НА УЧАСТКЕ 30 СОТ. В

Резиденция "под ключ" на большом парковом участке в Лапино, в окружении развитой и престижной инфраструктуры, и быстрым выездом на платку.

Интерьер выдержан в элегантном классическом стиле. Дорогие природные материалы в отделке, мебель и техника от ведущих брендов, текстиль, предметы искусства создают атмосферу роскоши и уюта.



















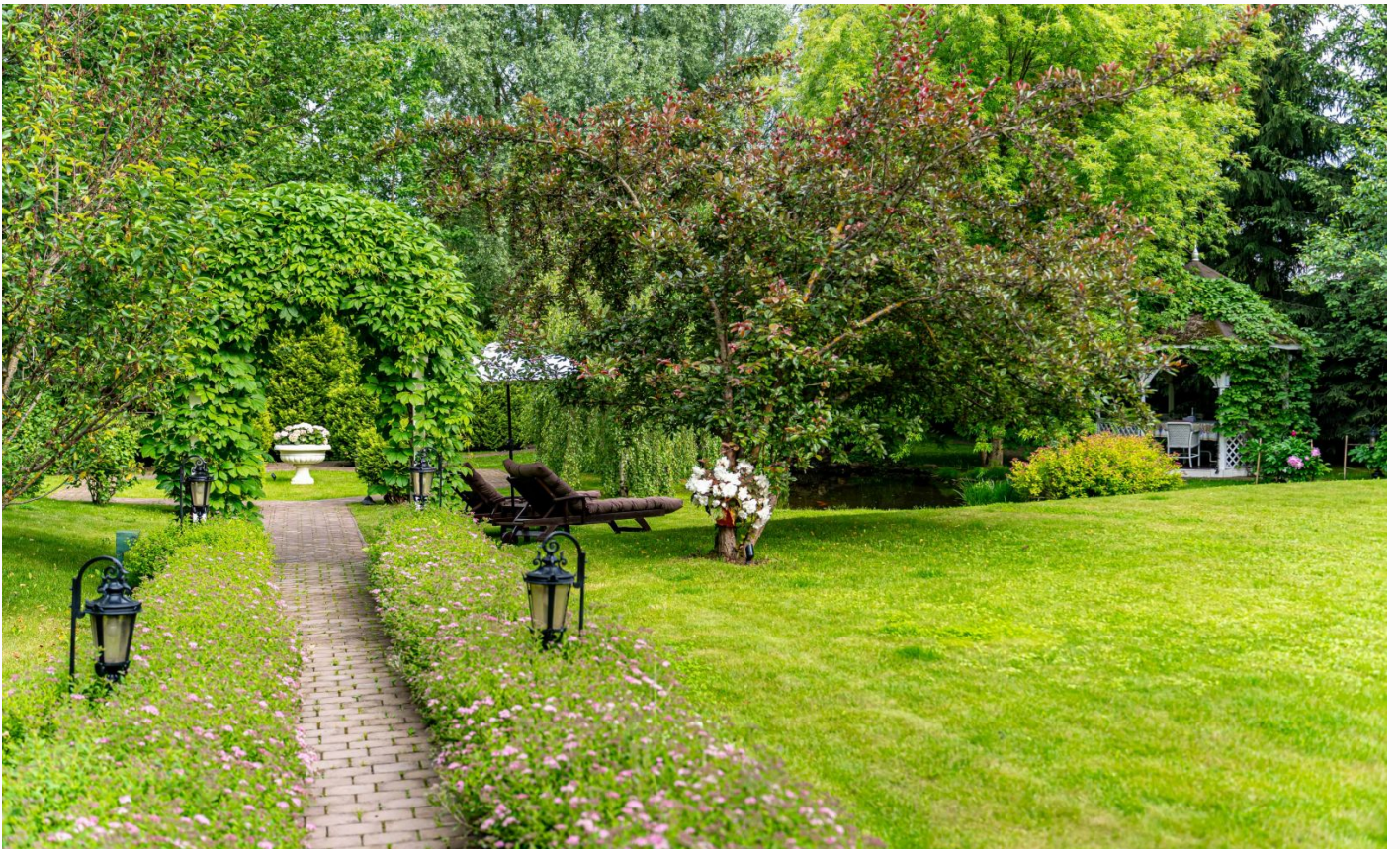


















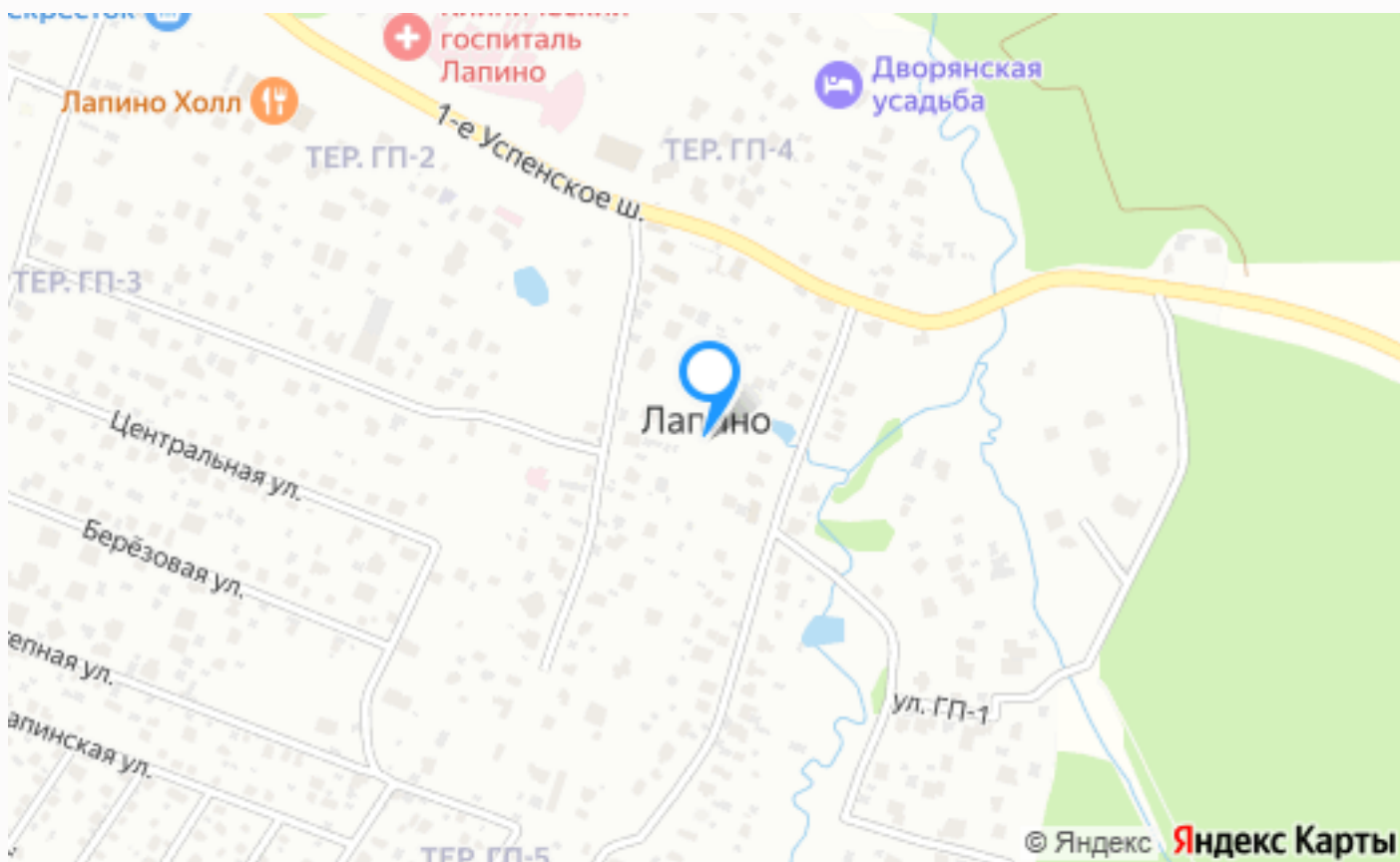












Расположение

Лапино,

Лапино

О месте



18 км от
МКАД



Платная
трасса



Школы
и гимназии



Парки спорта
и отдыха



Детская
площадка

ЭТОТ ДОМ ЖДЕТ ИМЕННО ВАС!

ПРОДАЖА ДОМ 700 М² НА УЧАСТКЕ 30 СОТ.
В

30 сот.

Площадь участка

700 м²

Площадь дома

18 км

Расстояние от МКАД

ID 12277