



## НОВЫЙ ДОМ В КП БЕРЕЗКИ

**30 сот.**

Площадь участка

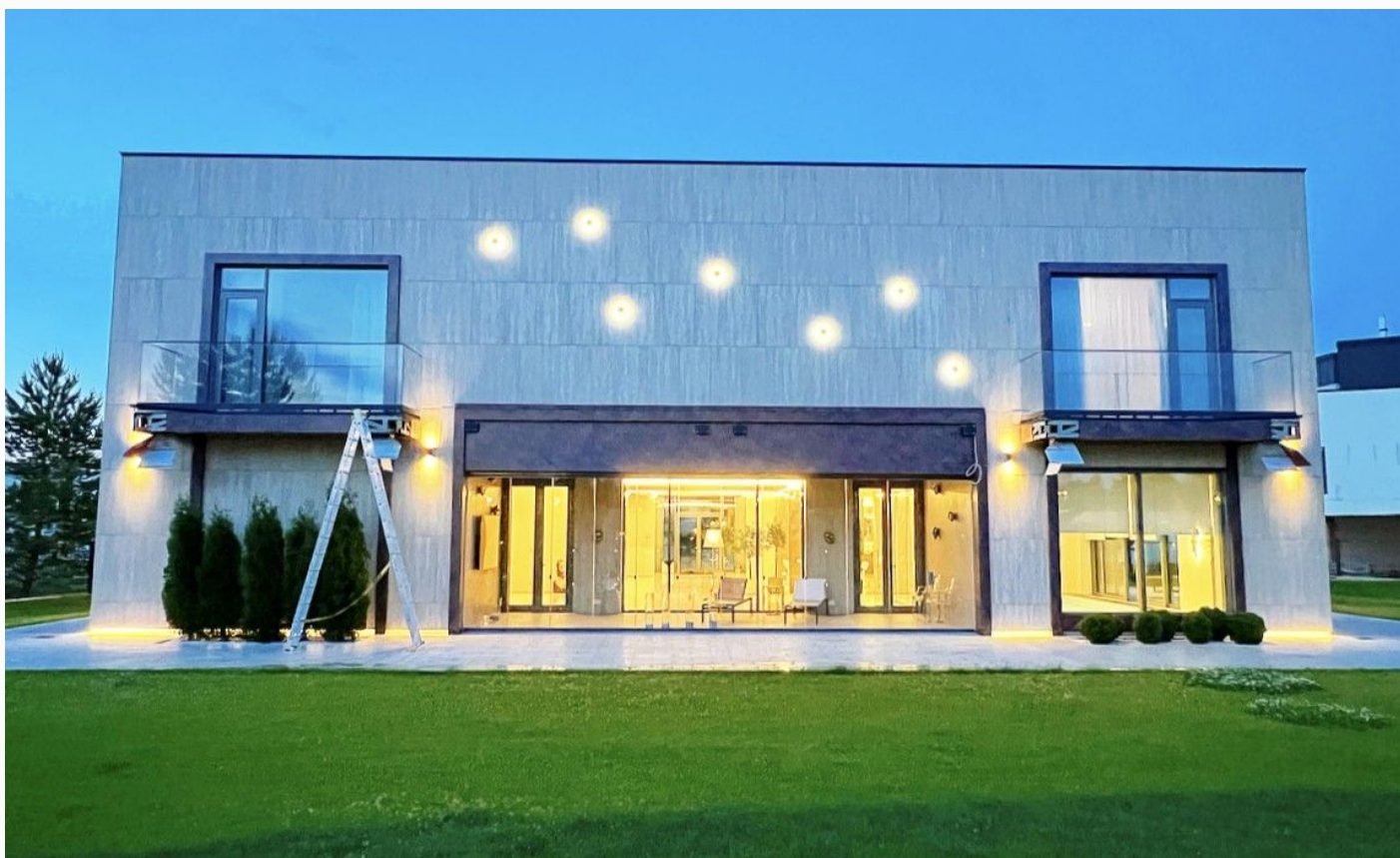
**1500 м<sup>2</sup>**

Площадь дома

**15 км**

Расстояние от МКАД

ID 12243



 Рублёво-Успенское шоссе

 1500 м<sup>2</sup>

 30 сот.

 ИЖС

 2

 под ключ

 5

 7 санузлов

 баня

 бассейн

 магистральный

 да

 центральное

 центральная

ID 12243

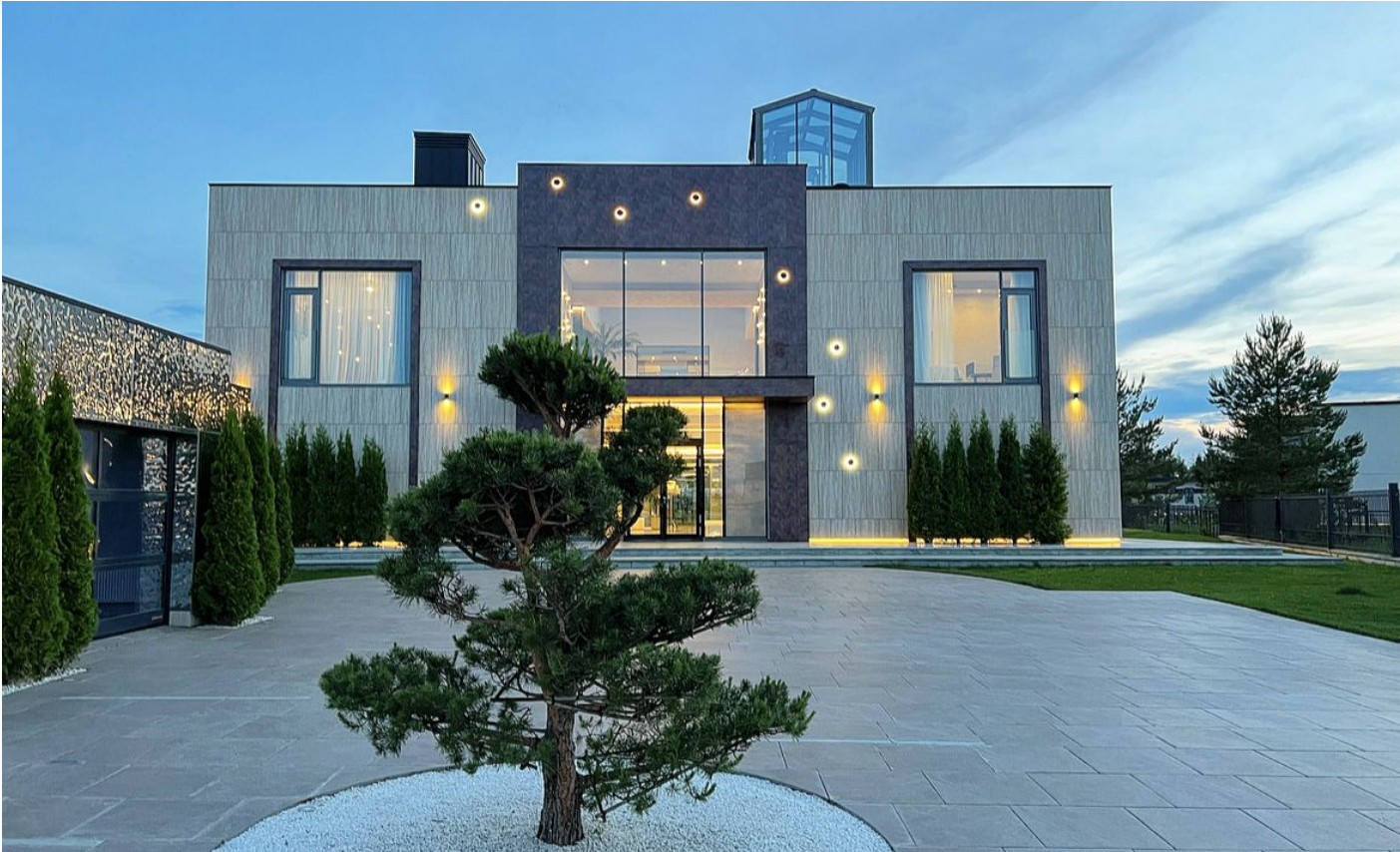
---

**Цоколь:** частный домашний кинотеатр, спорт зал со столом для настольного тенниса, бильярдная комната, СПА - зона: джакузи и сауна с каменной печкой, с душевыми и раздевалкой. Итальянский бесшумный лифт Genius.

**Этаж 1:** просторная прихожая с большой гардеробной, кухня из натурального камня кварцит с техникой вместе с уютной гостиной-столовой под стеклянным атриумом, санузел, просторный кабинет, частная зона у бассейна с лежаками, которая выходит на лужайку участка, хаммам.

**Этаж 2:** 2 мастер спальни со своим санузлом и гардеробной, 3 комнаты со своим санузлом и гардеробной, зал для йоги с панорамной крышей, просторный холл с большим панорамным окном.

**Дополнительные строения:** бассейн, баня, гараж м\м, помещение для персонала



---

## НОВЫЙ ДОМ В КП БЕРЕЗКИ

Продается 2х-этажный дом в одном из самых перспективных и уютных коттеджных посёлков Подмосковья — «Берёзки».

Общая площадь дома составляет 1500 квадратных метров + эксплуатируемая кровля (385 кв.м).

Цокольный этаж - здесь находится домашний кинотеатр, спорт зал со столом для настольного тенниса, бильярдная комната, СПА-зона: джакузи и сауна с каменной печкой, с душевыми и раздевалкой, так же прачечная, котельная, кладовая, комната для персонала с санузлом.

Первый этаж - Просторная гостиная с высокими потолками объединена с кухней-столовой, выполненной по принципу открытого плана. Большие окна наполняют помещение естественным светом, а вид на ухоженный участок создаёт ощущение единения с природой. Так же есть просторная прихожая с большой гардеробной, кабинет с отдельным входом, санузел. На этом же уровне расположена приватная зона у бассейна с лежаками, которые выходят на лужайку участка.

Второй этаж - Здесь находятся три просторные спальни, каждая из которых оснащена собственной гардеробной и санузлом. Две мастер спальни со своим просторным санузлом и вместительными гардеробными.

В доме есть итальянский бесшумный лифт.

Резервные аккумуляторы для функционирования дома на 22 часа, в случае отключения света.

Эксплуатируемая кровля 385 кв.м. — представляет собой универсальное пространство, которое можно использовать как для проведения вечеринок, принятия солнечных ванн, встречи заката.

Все коммуникации центральные: газ, электричество, водоснабжение, отопление и канализация — подведены и полностью функционируют.

Участок площадью 29 соток огорожен, ландшафтно оформлен. Обустроена просторная парковка на два автомобиля с возможностью зарядки электрокара. Беседка. Выход с заднего двора на детскую игровую площадку.

Коттеджный посёлок «Берёзки» — это закрытая территория с круглосуточной охраной, видеонаблюдением и контролем доступа. Въезд осуществляется через автоматические шлагбаумы, а внутри посёлка действует строгий режим тишины и порядка. Дороги асфальтированы, уличное освещение работает в автоматическом режиме, регулярный вывоз мусора и уборка придомовых территорий.

В доступности: современная Кембриджская международная школа, детский сад, медицинский пункт с выездом врача на дом, спортивный комплекс Crocus Fitness с бассейном, тренажёрным залом, супермаркеты и продуктовый рынок, аптеки, салоны красоты, кафе и рестораны европейской и русской кухни.

Дом был построен в 2021 году.

Если вы ищете дом, где каждый квадратный метр продуман до мелочей, где природа соседствует с современными удобствами, а безопасность и уют становятся нормой повседневной жизни — этот объект станет идеальным выбором.

























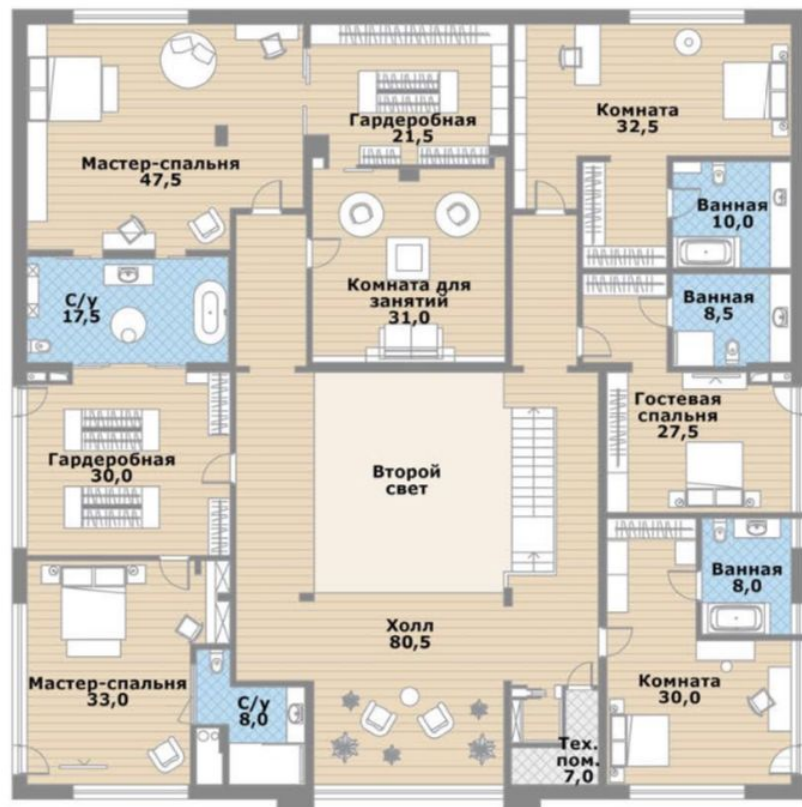
## ПЛАНИРОВКА 1 ЭТАЖ

- Прихожая (16,5 кв.м)
- Холл (46,5 кв.м) с просторной гардеробной (34,5 кв.м)
- Гостиная со вторым светом (50,5 кв.м)
- Кухня-столовая (53,5 кв.м)
- Патио (59 кв.м) с выходом на террасу (50 кв.м)
- Кабинет (26 кв.м) с выходом в зимний сад (35,5 кв.м)
- Бассейн (80,79 кв.м) с раздевалкой / душевой и с/у (20 кв.м)
- С/у (5 кв.м)



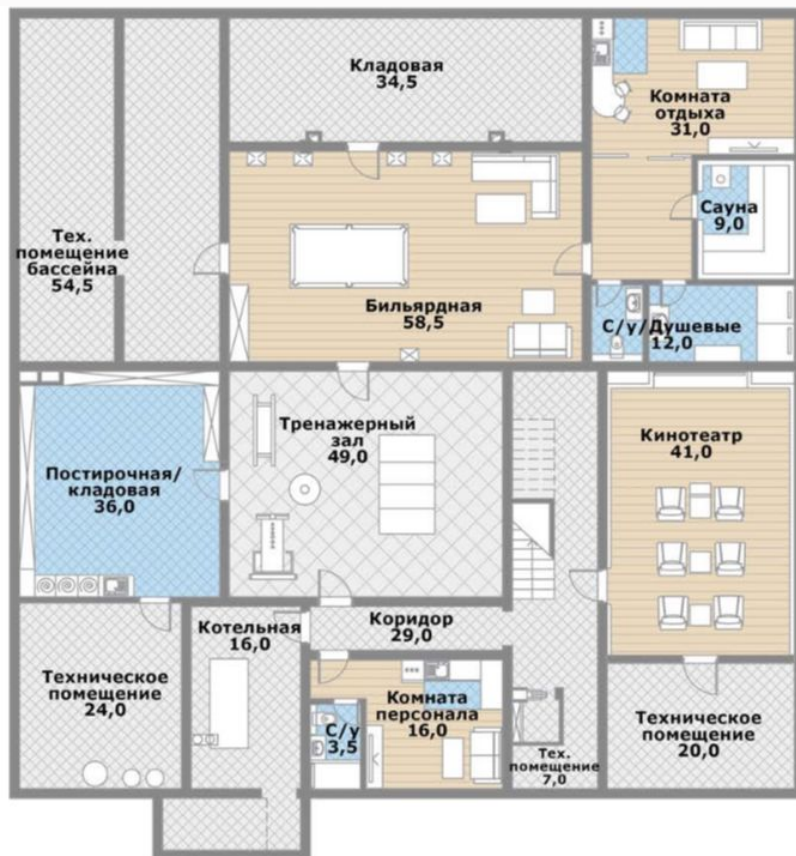
## ПЛАНИРОВКА 2 ЭТАЖ

- Master-suite: две спальни (47,5 кв.м и 33 кв.м) с двумя гардеробными (21,5 кв.м и 30 кв.м), ванной (17,5 кв.м) и с/у (8 кв.м)
- Комната для занятий или досуга (31 кв.м)
- Спальня (32,5 кв.м) с ванной (10 кв.м)
- Спальня (30 кв.м) с ванной (8 кв.м)
- Спальня (27,5 кв.м) с ванной (8,5 кв.м)
- Холл (80,5 кв.м)
- Тех. помещение (7 кв.м)

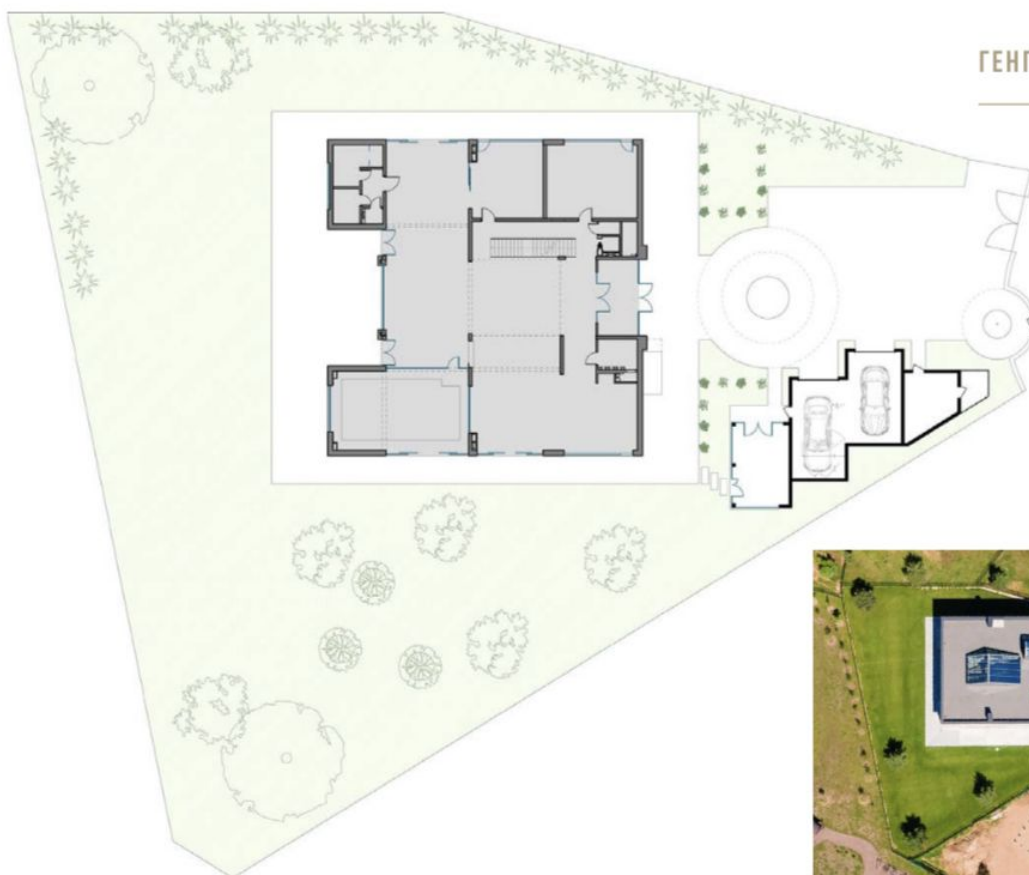


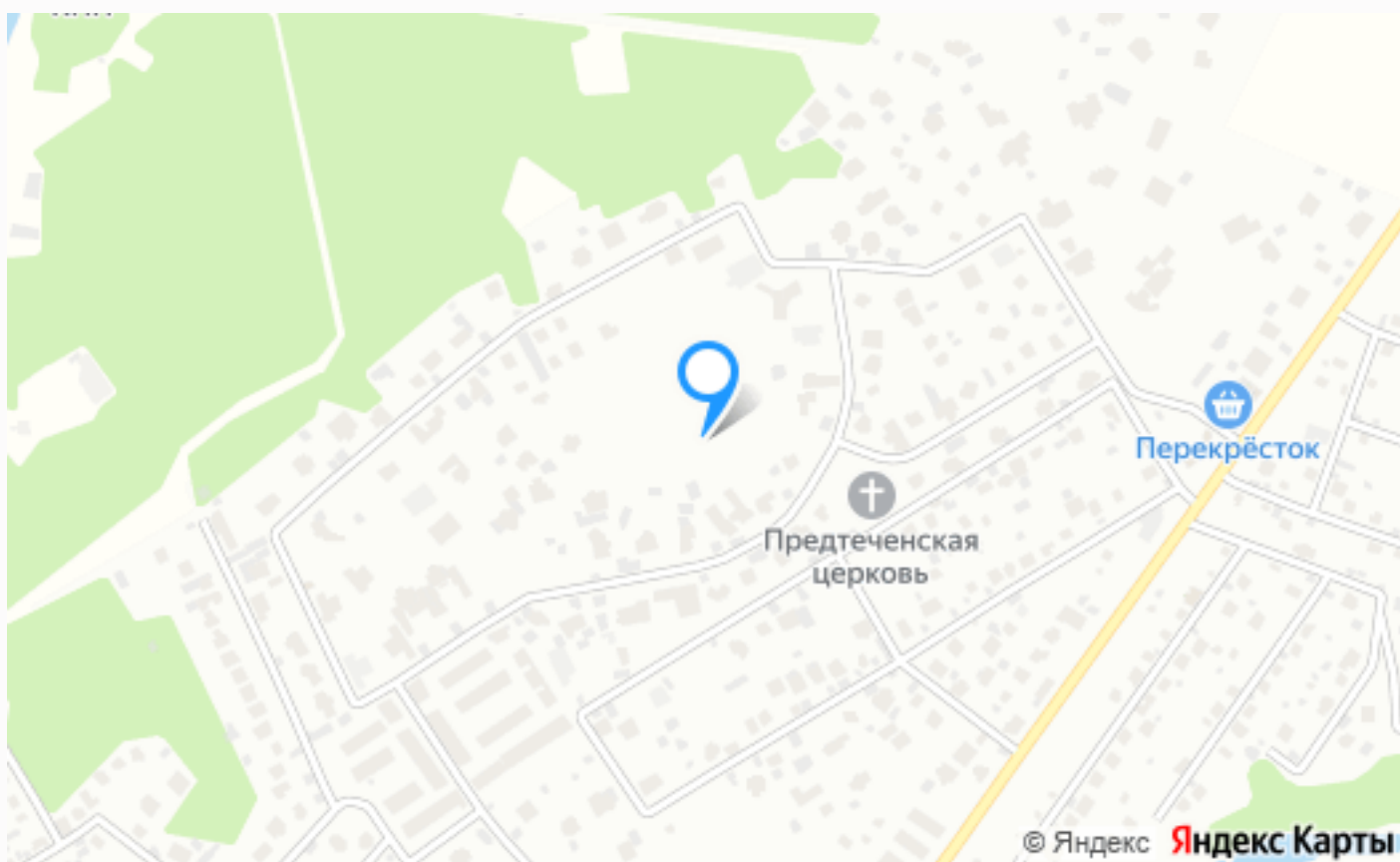
## ПЛАНИРОВКА ЦОКОЛЬ

- Бильярдная (58,5 кв.м)
- Кинотеатр (41 кв.м)
- Тренажерный зал (49 кв.м)
- Сауна (9 кв.м) с комнатой отдыха (31 кв.м) и душевой с с/у (12 кв.м)
- Постирочная (36 кв.м)
- Комната персонала (16 кв.м) с с/у (3,5 кв.м)
- Котельная (16 кв.м)
- Технические помещения (24, 20 и 7 кв.м)
- Кладовая (34,5 кв.м)
- Тех. помещение бассейна (54,5 кв.м)
- Коридор (29 кв.м)



ГЕНПЛАН УЧАСТКА





---

## Расположение

Солослово,



---

## Березки River Village (Берёзки Ривер Вилладж)

«Берёзки River Village» - единственный полномасштабный проект в Подмосковье, созданный швейцарским архитектором Даниэлем Шиндлером. Поселок расположен в 15 км от МКАД по Рублёво-Успенскому шоссе. Это обеспечивает удобный доступ в центр Москвы благодаря возможности использования платной скоростной магистрали.

Центральная жилая часть построена по кластерному типу, что создает дополнительную приватность. Несколько линий коттеджей расположились вдоль реки и каскада прудов. Инфраструктурный кластер расположен у въезда в поселок и отделяет жилую часть от дороги. Инфраструктура посёлка полностью готова. Центральная зона отведена под живописный бульвар, на территории расположены спортивные и детские площадки, теннисные корты, также есть спортивный комплекс с крытым катком, детский сад, школа Cambridge International School, амфитеатр и благоустроенная набережная.

Одной из главных достопримечательностей посёлка является его расположение - он окружён руслом реки Медвенки и каскадом прудов, создавая неповторимую атмосферу единения с природой. Безопасность жителей обеспечивается собственной службой охраны - территория посёлка находится под видеонаблюдением, на въезде установлены два контрольно-пропускных пункта с круглосуточным дежурством, сотрудники безопасности регулярно патрулируют улицы.

Комфортное проживание резидентам поселка обеспечивают собственная служба эксплуатации, а также центральные коммуникации, подключенные к домам.

«Берёзки River Village» — это поселок для тех, кто ценит современную архитектуру, красоту русской природы и кому важен быстрый доступ в центр столицы.

---

## О месте



15 км от  
МКАД



Платная  
трасса



Парковый



Школы  
и гимназии



Детская  
площадка



Охрана

# ЭТОТ ДОМ ЖДЕТ ИМЕННО ВАС!

НОВЫЙ ДОМ В КП БЕРЕЗКИ

**30 сот.**

Площадь участка

**1500 м<sup>2</sup>**

Площадь дома

**15 км**

Расстояние от МКАД

ID 12243