



## УЮТНЫЙ ДОМ В ЛЕСНОМ ГОРОДКЕ

**4 сот.**

Площадь участка

**190 м<sup>2</sup>**

Площадь дома

**13 км**

Расстояние от МКАД

ID 12238



 Минское шоссе

 190 м<sup>2</sup>

 4 сот.

 ИЖС

 2


 под ключ

 4

 3 санузла

 магистральный

 да

 индивидуальная  
скважина

 септик

ID 12238

---

**Этаж 1:** Прихожая, гардеробная, гостиная-кухня-столовая, гостевая спальня, санузел, кладовая, котельная, терраса с навесом.

**Этаж 2:** Мастер-спальня с санузлом и гардеробной, две детские спальни, большой санузел с ванной.



## УЮТНЫЙ ДОМ В ЛЕСНОМ ГОРОДКЕ

Уютный новый дом в мини-поселке на 8 домов в Лесном Городке. Сделан абсолютно новый ремонт, качественно и для себя. В доме четыре спальни, просторная уютная гостиная с выходом на террасу, три санузла. В пешей доступности торговый центр "Город", новая муниципальная школа, несколько кафе, ресторан и станция МЦД. Рядом выезд на платную дорогу по которой можно доехать до Москва сити от дома за 15-20 минут. Предложение может быть интересно тем, кто ищет загородную недвижимость без потери удобства проживания в городе или как аналог таунхауса.

В радиусе 200 метров находятся школа, детский сад, поликлиника, магазины, рестораны, кинотеатр, боулинг и всё необходимое для повседневной жизни.

До МКАД 13 км.

До платной трассы 2 км (Москва Сити - 15 минут).

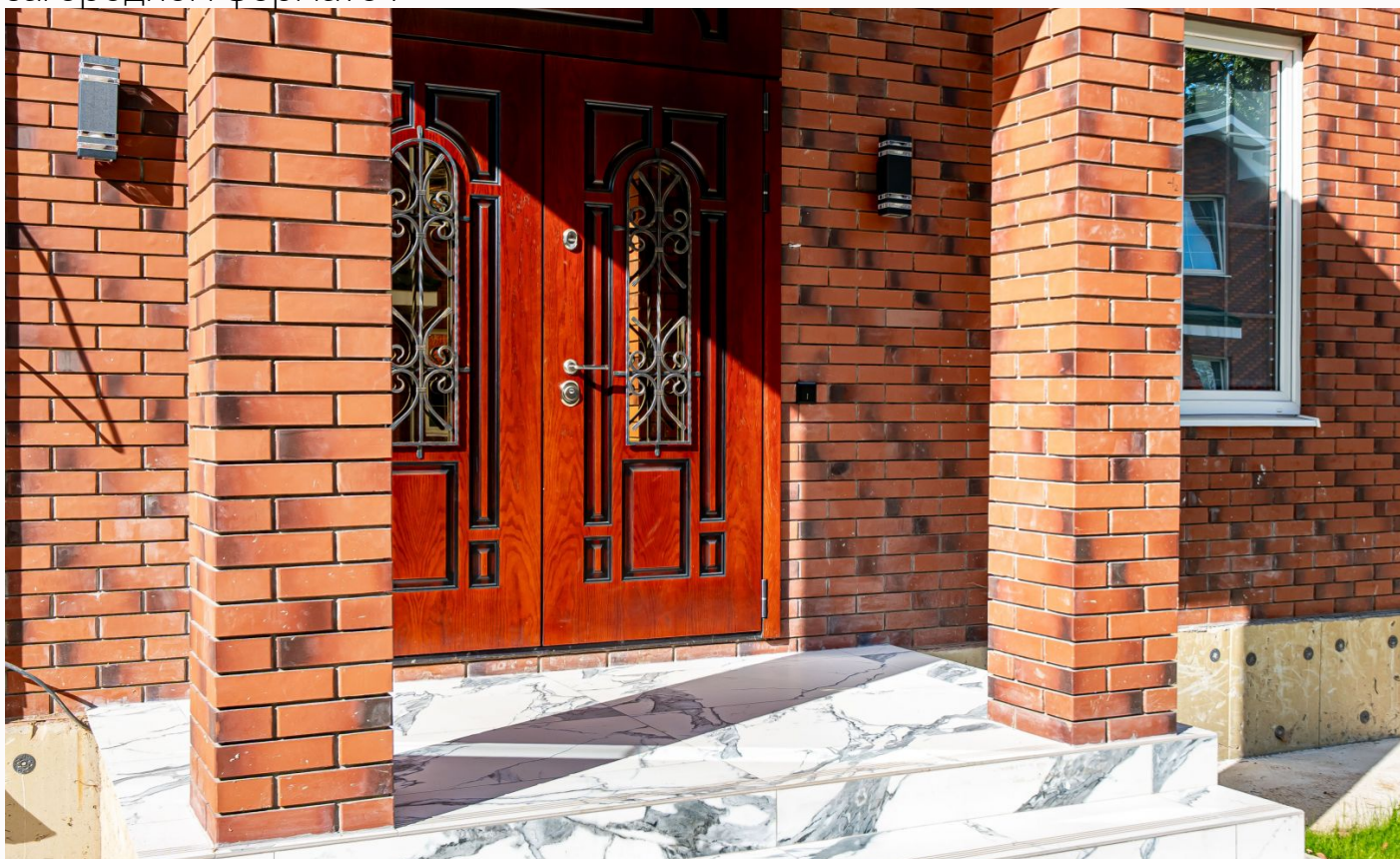
До МЦД Лесной городок 400 метров.

До остановки автобуса в Одинцово 200 метров.

До центра Москвы по Минскому шоссе 30 минут на авто.

Из за удобной локации может быть интересно покупателям как владеющим так и не владеющим автомобильным транспортом.

Предложение имеет все плюсы комфортной городской жизни в органичном загородном формате !

















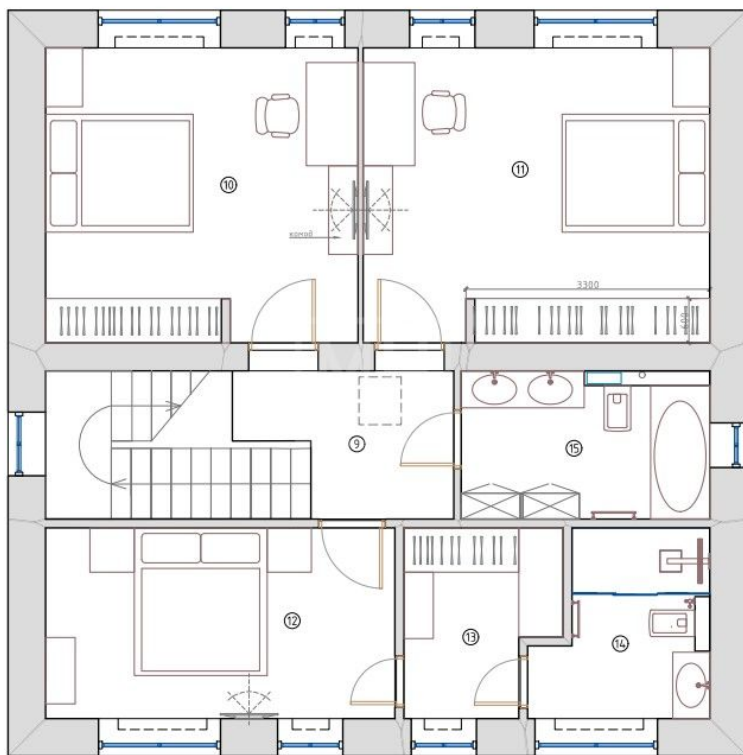
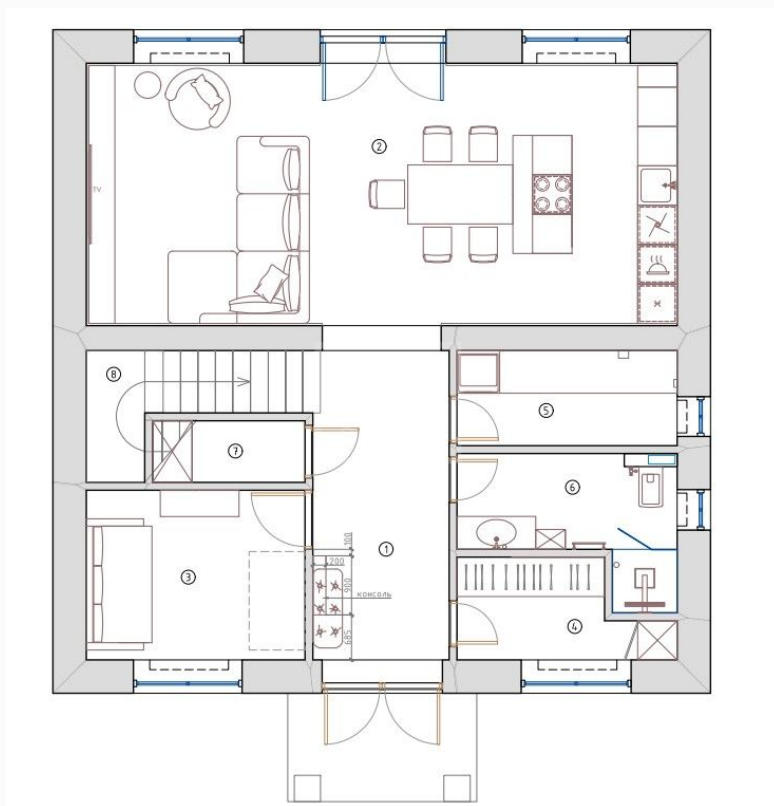


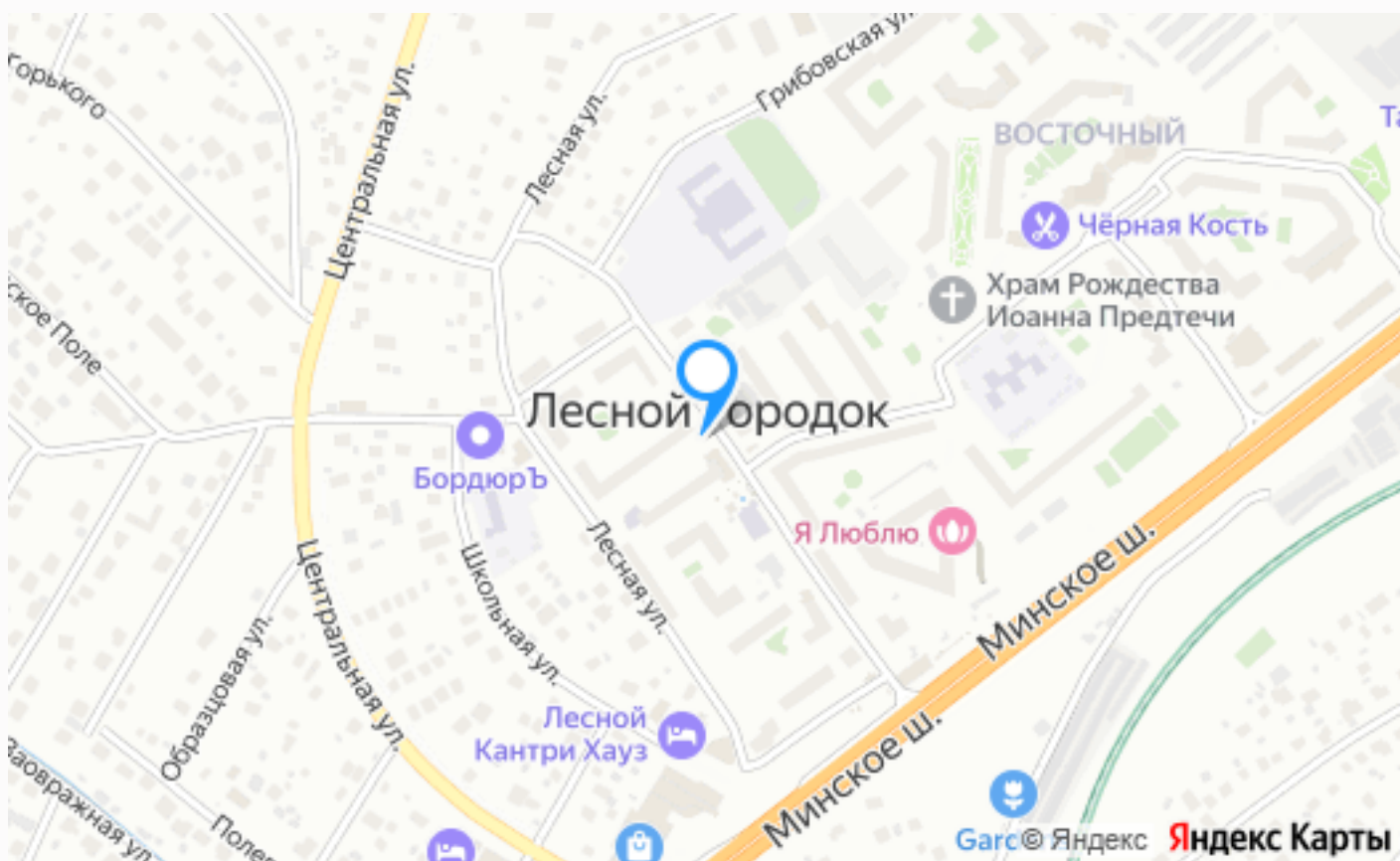
ID 12238





# Планировки





---

## Расположение

Лесной Городок,

---

---

Лесной Городок

---

## О месте



13 км от  
МКАД



Платная  
трасса



Парковый



Школы  
и гимназии



Парки спорта  
и отдыха



Детская  
площадка



# ЭТОТ ДОМ ЖДЕТ ИМЕННО ВАС!

УЮТНЫЙ ДОМ В ЛЕСНОМ ГОРОДКЕ

**4 сот.**

Площадь участка

**190 м<sup>2</sup>**

Площадь дома

**13 км**

Расстояние от МКАД

ID 12238