



## НОВЫЙ СОВРЕМЕННЫЙ ДОМ В КП МИЛЛЕНИУМ ПАРК

**25 сот.**

Площадь участка

**847 м<sup>2</sup>**

Площадь дома

**19 км**

Расстояние от МКАД

ID 12195



 Новорижское шоссе  847 м<sup>2</sup>

 25 сот.

 ИЖС

 2

 под ключ

 5

 6 санузлов

 баня

 барбекю

 магистральный

 да

 центральное

 центральная

ID 12195

---

**Этаж 1:** Прихожая, гардеробная, холл, гостиная , кухня, столовая, барбекю, терраса, гостевой с/у , гараж на 2 м/м , блок персонала с с/у. Технические помещения: котельная, постирочная .

**Этаж 2:** Холл , гостиная , хаммам, мастер-блок: спальня №1 с балконом, двумя гардеробными и ванной комнатой , спальня №2 с ванной комнатой и гардеробной , спальня №3 с ванной комнатой и гардеробной, спальня №4 с ванной комнатой и гардеробной , спальня №5 с ванной комнатой.

**Дополнительные строения:** баня, гараж м\м, барбекю, помещение для персонала



## НОВЫЙ СОВРЕМЕННЫЙ ДОМ В КП МИЛЛЕНИУМ ПАРК

К продаже представлен стильный новый дом 847 кв.м на большом зеленом участке 25 соток в КП Миллениум парк, одном из самых престижных поселков Новорижского шоссе с самой широкой линейкой инфраструктурных объектов. В доме: 5 спален с собственными удобствами, две просторные гостиные, изолированная столовая, кухня с окном вдоль всей рабочей зоны, барбекю зона в контуре дома, парадная лестница авторского дизайна, хаммам, комната для персонала, гараж на 2 м/м, котельная и постирочная. Функционал дома соответствует двухуровневому пентхаусу, приземленному на участок. Особенности: современная архитектура, светлый интерьер, 2 дровяных камина (один из них - двусторонний) и один - на биотопливе, умная мойка на кухне, эксклюзивные межкомнатные двери (массив ясеня), премиальная техника, высокие потолки (на 1 этаже - до 3 м, на втором - 3,45). Уютный зеленый участок, насыщенный ландшафтным дизайном. Организовано освещение и система автополива. Перед въездом есть парковка под навесом на 2 м/м.





















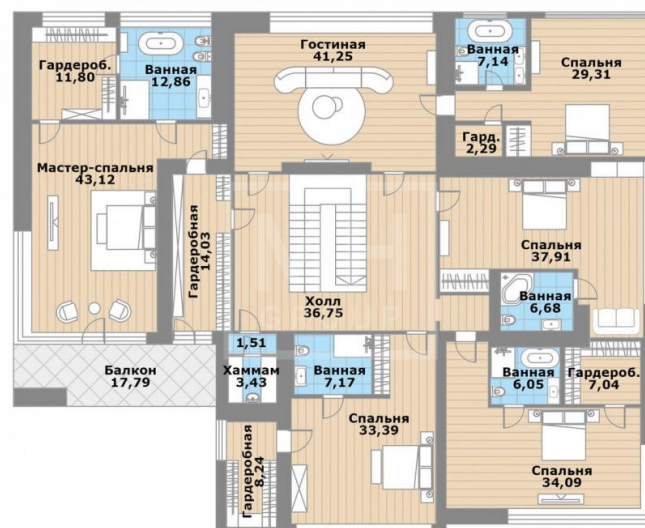


# Планировки

## 1 этаж



## 2 этаж





---

## Расположение

Обушково,



## Миллениум Парк

Прекрасная природа, живописные леса и не только. Именно это место выбрал застройщик для реализации проекта Русская Венеция! Жемчужина посёлков. Всего двадцать километров от МКАД, небольшая частная дорога прямо от шоссе и вы попадаете на территорию коттеджного поселка, расположившегося на 285 гектарах ландшафтного великолепия. Застройщику удалось не только удачно вписать в природные ландшафты 670 домовладений и участков с площадью до двух гектаров, но и сохранить при этом окружающую среду, а также разнообразить пейзаж новыми красками. В сердце посёлка, расположен самый большой центральный парк, с прекрасным чистым озером, белоснежным песком и пляжной зоной более чем на 100 лежаков, с обслуживанием как в лучших отелях. Всего в посёлке 5 уникальных парков, абсолютно разных по ландшафту и их функциональности.

Большинство жителей коттеджного поселка имеют не только отличный вид, но и собственный выход к водоемам и паркам. Особое внимание уделили охране поселка и его жителей. Сеть систем видеонаблюдения, пропускные пункты с шлагбаумами, а также работа службы безопасности обеспечили круглосуточный контроль территории комплекса. Помимо приятных глазу природных объектов, в пешей доступности от поселка также расположились различные рестораны и кафетерии, магазины, собственный кинотеатр, детский клуб с различными кружками, а также SPA-центр. Для удобного отдыха всей семьей здесь расположены детские игровые площадки, а также спортивная инфраструктура. Еще больше различных активностей жители района смогут найти в расположенном неподалеку комплексе NovaRiga.

---

## О месте



19 км от  
МКАД



Школы  
и гимназии



Парки спорта  
и отдыха



Детская  
площадка



Охрана

# ЭТОТ ДОМ ЖДЕТ ИМЕННО ВАС!

НОВЫЙ СОВРЕМЕННЫЙ ДОМ В КП  
МИЛЛЕНИУМ ПАРК

**25 сот.**

Площадь участка

**847 м<sup>2</sup>**

Площадь дома

**19 км**

Расстояние от МКАД

ID 12195