



## ПРОДАЖА ДОМ 1778 М<sup>2</sup> НА УЧАСТКЕ 28 СОТ. В ТРЕТЬЯ ОХОТА

**28 сот.**

Площадь участка

**1778 м<sup>2</sup>**

Площадь дома

**9 км**

Расстояние от МКАД

ID 12187



 Новорижское шоссе  1778 м<sup>2</sup>

 28 сот.

 ИЖС

 2

 под ключ

 7

 баня

 барбекю

 магистральный

 да

 центральное

 центральная

ID 12187

---

**Мансарда:** Мансардный этаж первый: холл, библиотека, комната для занятий или хранения. Мансардный этаж второй: смотровая, балкон.

**Цоколь:** Бильярдная с баром, переговорная, винное хранилище, хаммам с комнатой отдыха, гостевой с/у. Блок для персонала: спальня, кухня, с/у. Постирочная, оружейная, кладовые, генераторная, котельная, электрощитовая.

**Этаж 1:** Общие помещения: холл, прихожая, гардеробная, каминный зал, столовая, кухня с выходом на террасу, гостиная с выходом на террасу, кабинет с кладовой, гостевой с/у, зона спа с бочкой, сауна с душевой, гараж на 3 м/м. Спальни гостевой блок со спальней, санузел, кладовой и гардеробной.

**Этаж 2:** Общие помещения: холл, балкон, Мастер-спальня с будуаром, гардеробной, ванной комнатой и балконом, Спальня с гардеробной и ванной комнатой, Детские, детская с балконом, общая ванная.

**Дополнительные строения:** баня, барбекю

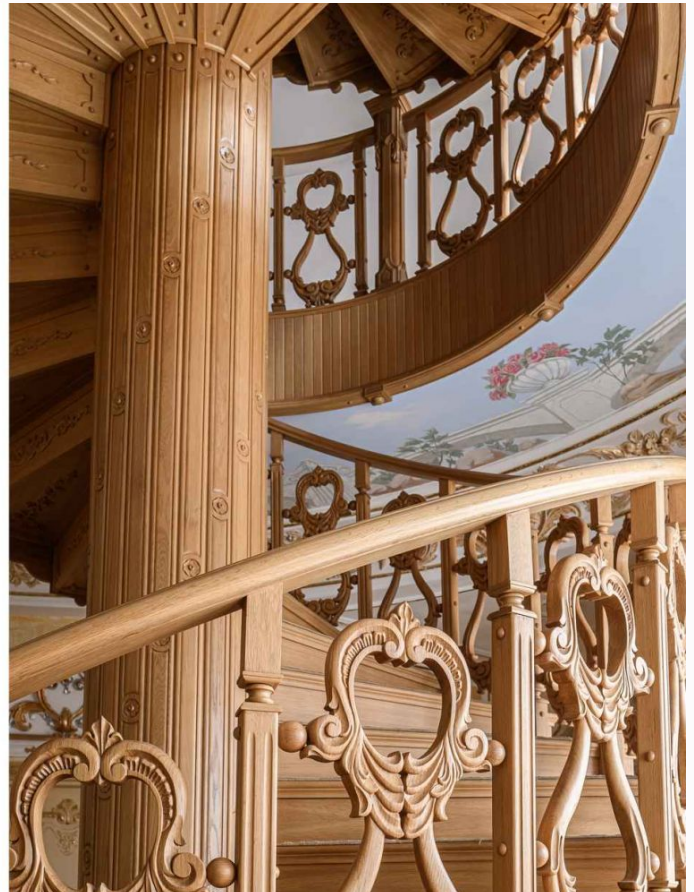


## ПРОДАЖА ДОМ 1778 М² НА УЧАСТКЕ 28 СОТ. В ТРЕТЬЯ ОХОТА

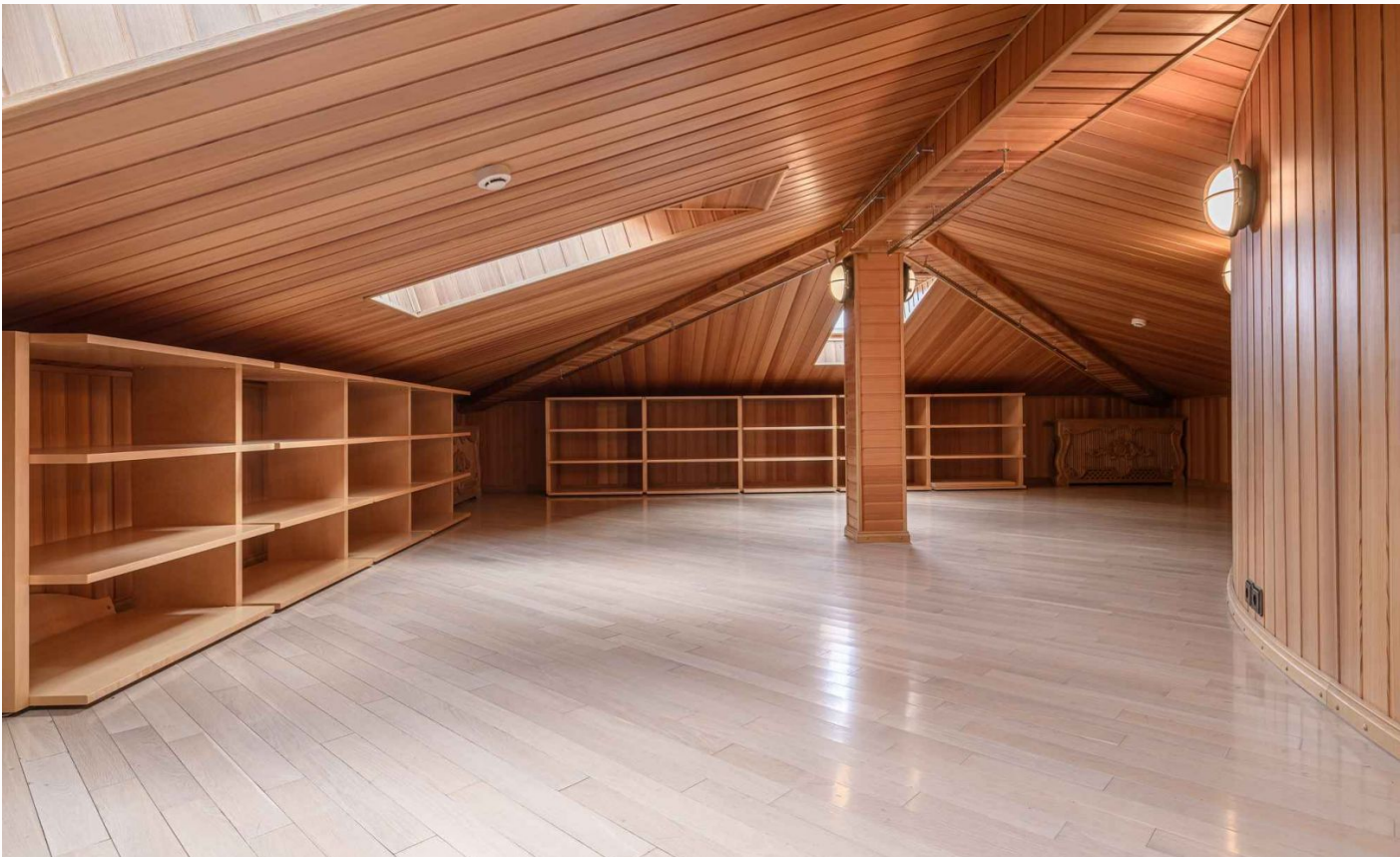
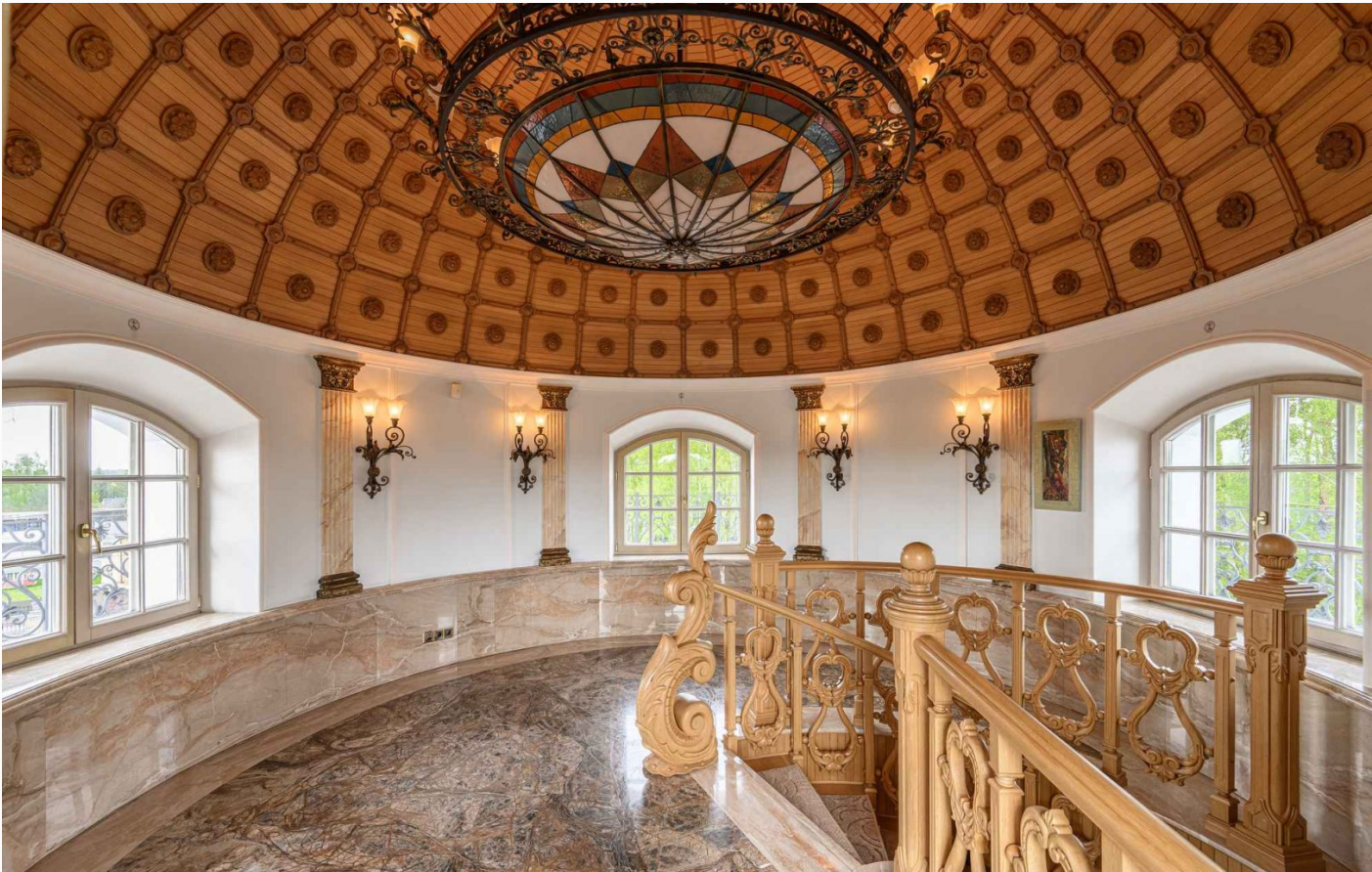
Элегантная резиденция 1778 кв.м, созданная по индивидуальному проекту в классическом стиле, расположена на участке 28 сот в КП Третья Охота, с удобным заездом через Рублевское и Ильинское шоссе. Один из самых близких элитных коттеджных поселков, со сложившейся застройкой и статусными спокойными соседями. В доме: 7 спален, ТВ-гостиная, каминный зал со столовой, изолированная кухня, спа-комплекс с сауной и хаммамом, бильярдная, 2 бара, винная, библиотека, несколько помещений свободного назначения, блок персонала с отдельным входом, гараж на 3 м/м, многочисленные террасы и балконы, даже собственная смотровая. Особенности резиденции: живописный зеленый участок с ландшафтным дизайном, парадный въезд с круговой площадкой и фонтаном в центре, особняк с меблировкой "заездом и живи", отделка дорогими материалами по эксклюзивным эскизам, в доме много элементов ручной работы, интерьеры в стиле венецианской классики, все в отличном состоянии.

Резиденция стоит на участке с ровным рельефом и живописным ландшафтным дизайном в парковом стиле. На территории установлена беседка с мангалом, фонтан у въезда, сад камней с водопадом и фигурами ангелов, обустроены зоны современных грядок. По периметру территория огорожена хвойными растениями, на участке высажены взрослые растения (канадский дуб, клены, кусты) и плодовые деревья (20 шт.). На участке древесно-подзолистый грунт, выполнен дренаж, есть автоматический полив, устроено освещение. Участок угловой с двумя соседями, расположен недалеко от лесного массива.









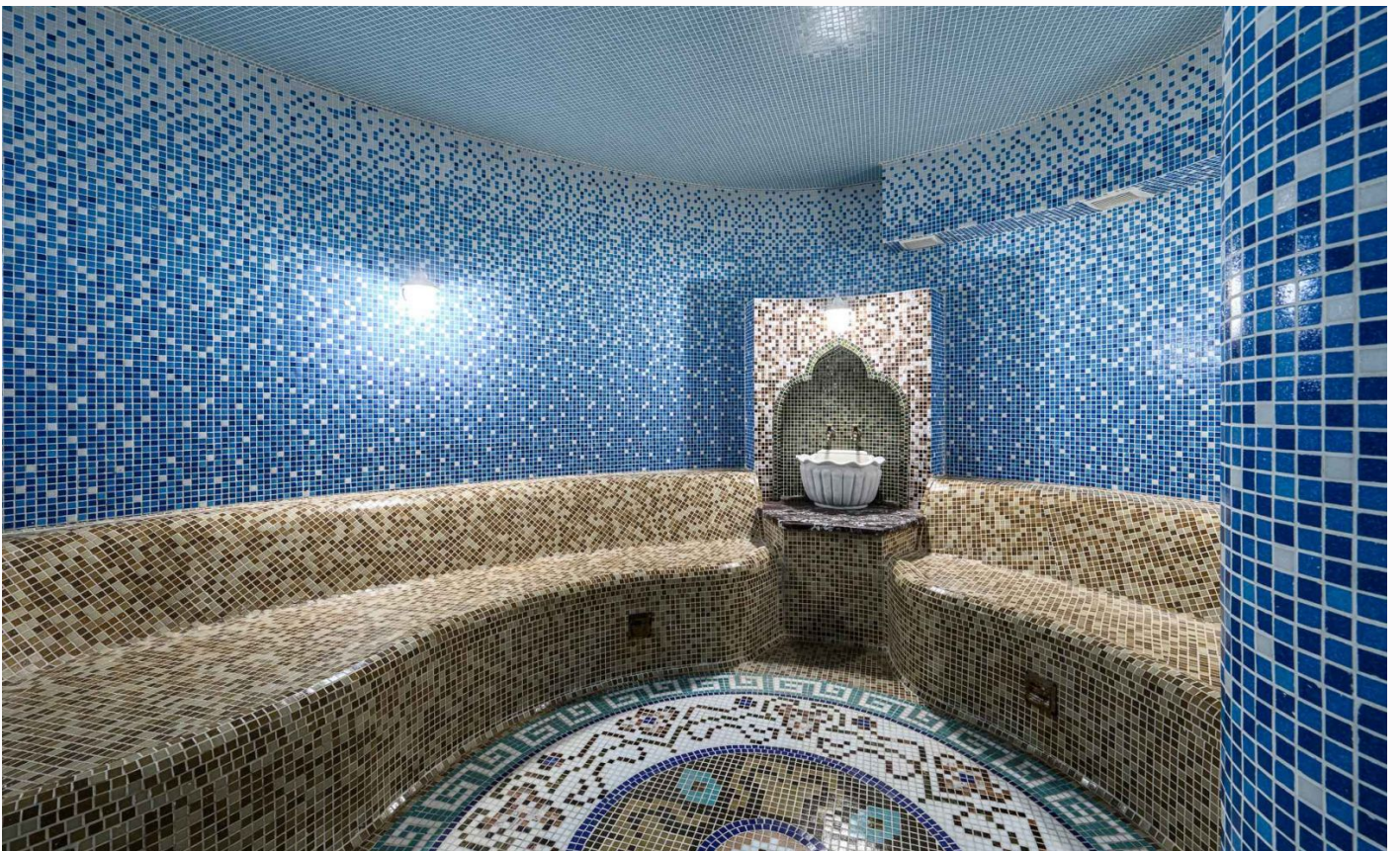










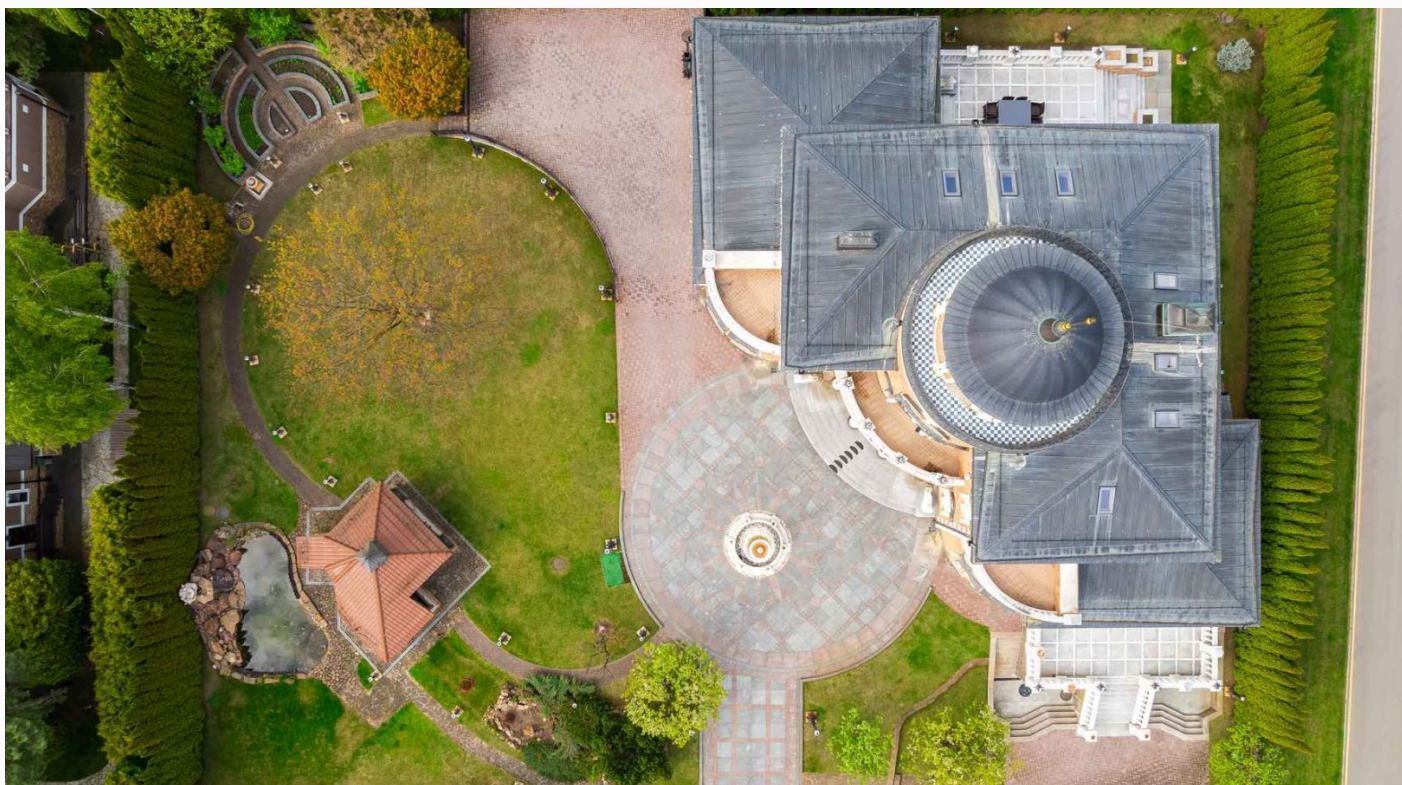






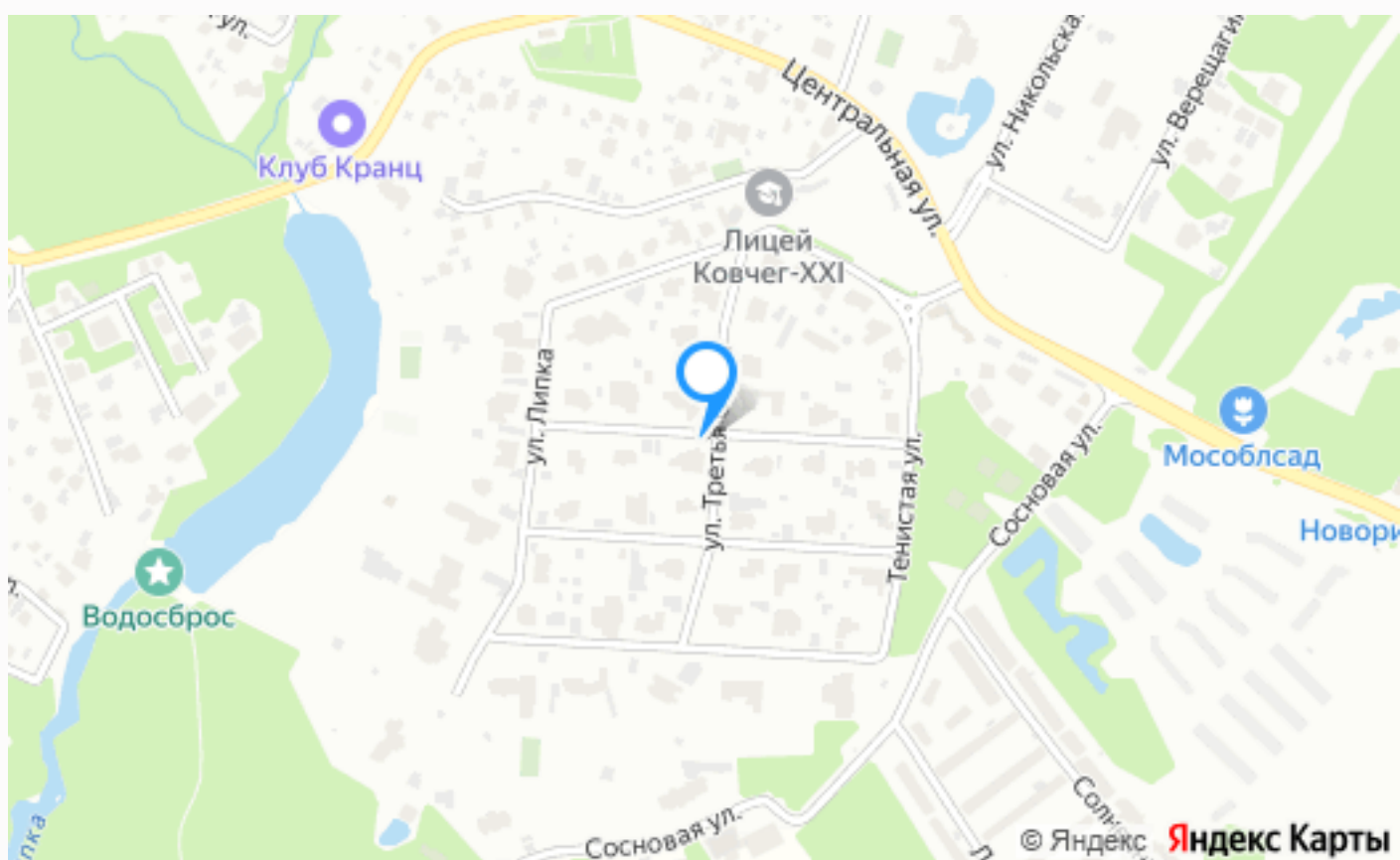






## Внутренняя инфраструктура

Третья Охота - элитный коттеджный поселок клубного типа на 65 домовладений. Расположен в 9 км от МКАД по Новорижскому шоссе, окружен реликтовым лесом и имеет выход к реке Липка. На территории расположены спортивные и детские площадки, зоны отдыха, причал. В поселке есть собственная служба эксплуатации. Осуществляется строгий пропускной режим и патрулирование территории. К территории поселка примыкает территория Лицея Ковчег XXI, где располагается средние и старшие классы школы. Младшие классы и детский сад находятся в 3 минутах езды от поселка, и расположены на большой лесной территории. Школа имеет более, чем 30-ти летнюю историю и занимает лидирующие позиции в рейтингах по Красногорскому району. В непосредственной близости современные торговые центры (Рига Молл, Юнимолл), исторический усадебный комплекс Архангельское, усадьба Никольское-Урюпино (XVIII в.), Никольская церковь (XVII в.), КСК Новый век, спа отель Grand Wellness Fitness, конный клуб "Новый век".



---

## Расположение

Поздняково,



---

## Третья Охота

Премиальный поселок «Третья охота» расположен в 10 км от МКАД, на берегу чистого озера посреди великолепного реликтового леса. Рядом протекает река Липка, на берегу которой для жителей поселка оборудован пляж, открытые теннисные корты, площадки для волейбола и футбола, дорожки для катания на роликах и велосипедах, беседки, розарий, цветники.

Ближайшее окружение это знаменитые исторические места – усадьба Архангельское и усадьба князей Голицыных.

Площадь поселка 50 га разделена на участки от 25 до 120 соток. Особняки и коттеджи расположены в экологически благоприятной зоне, оснащены всем необходимым для современного уровня жизни и гармонично сочетаются с природой.

Коттеджный поселок Третья Охота – это идеальное место для постоянного проживания. Он предлагает резидентам все лучшее, что может дать жизнь за городом: свежий воздух, живописную природу, особую клубную атмосферу, приватность и гармонию.

---

## О месте



9 км от  
МКАД



Школы  
и гимназии



Парки спорта  
и отдыха



Детская  
площадка



Внутренняя  
инфраструктура



Охрана

# ЭТОТ ДОМ ЖДЕТ ИМЕННО ВАС!

ПРОДАЖА ДОМ 1778 М<sup>2</sup> НА УЧАСТКЕ 28 СОТ.  
В ТРЕТЬЯ ОХОТА

**28 сот.**

Площадь участка

**1778 м<sup>2</sup>**

Площадь дома

**9 км**

Расстояние от МКАД

ID 12187