



СОВРЕМЕННЫЙ СТИЛЬ В КЛЕЕНОМ БРУСЕ НА УНИКАЛЬНОМ ВИДОВОМ УЧАСТКЕ

11.4 сот.

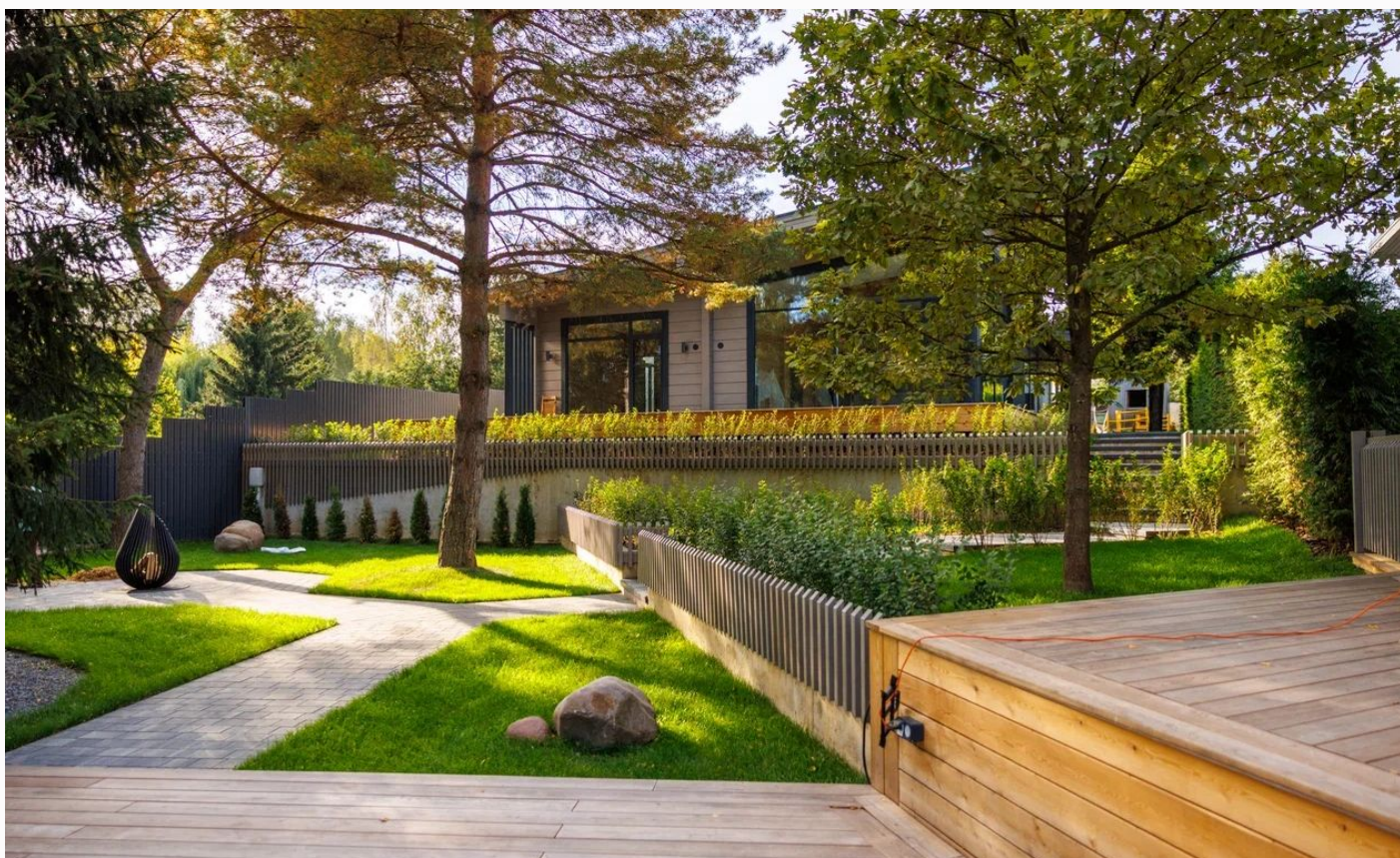
Площадь участка

304 м²

Площадь дома

15 км

Расстояние от МКАД



Рублёво-Успенское
шоссе



304 м²



11.4 сот.



личное подсобное
хозяйство



1



под ключ



4



3 санузла



магистральный



да

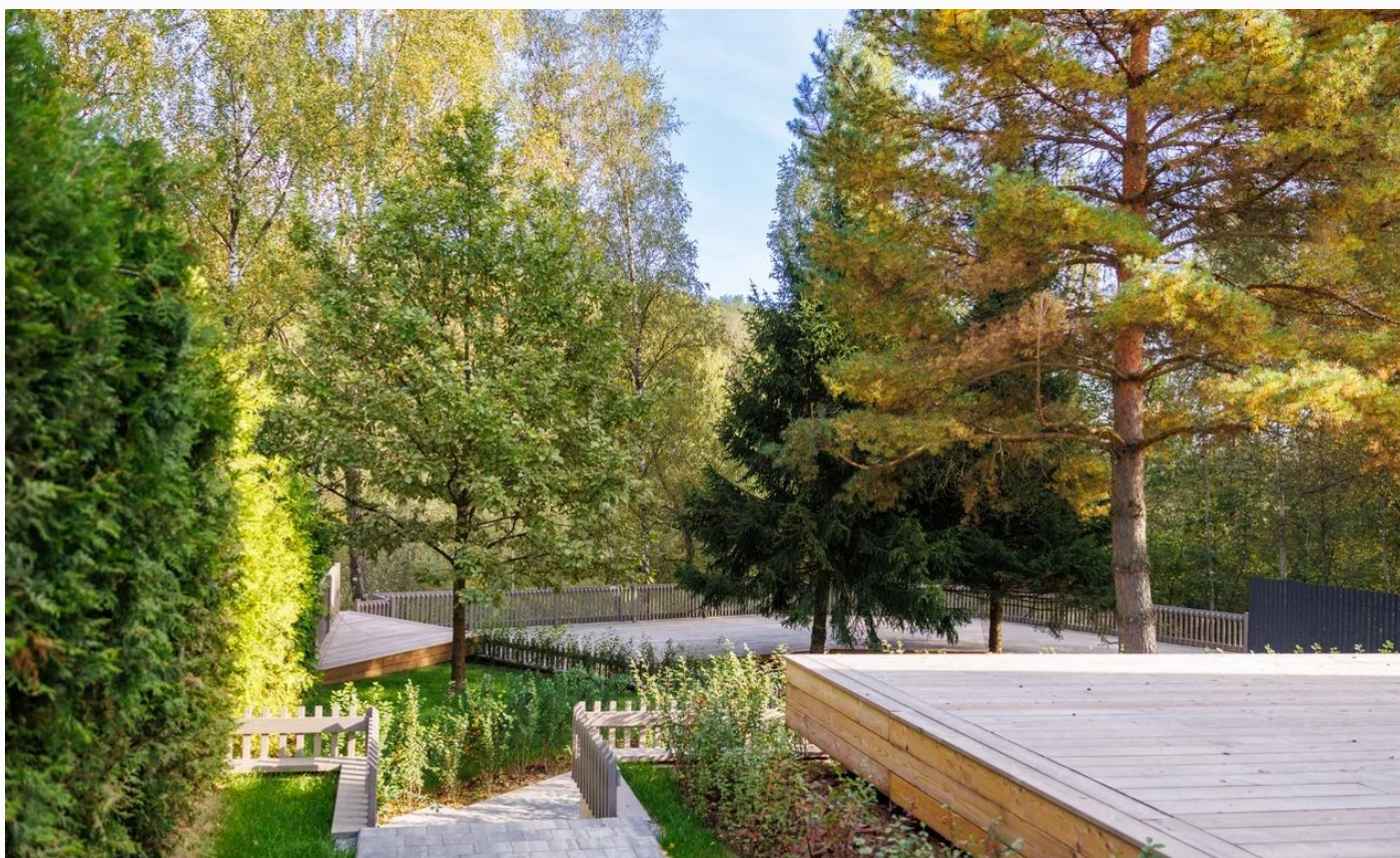


индивидуальная
скважина



септик

Этаж 1: Прихожая, гардеробная, кладовая/гардеробная, кухня-столовая-гостиная с выходом на террасу, мастер-спальня с с/у и гардеробной, спальня с с/у, 2 спальни, с/у, сауна, душевая



СОВРЕМЕННЫЙ СТИЛЬ В КЛЕЕНОМ БРУСЕ НА УНИКАЛЬНОМ ВИДОВОМ УЧАСТКЕ

Прекрасный новый современный дом из клееного бруса на шикарном видовом участке. Планировка одноэтажного дома очень удобная и функциональная. Из зоны кухни-столовой-гостиной и мастер спальни открывается прекрасный вид. Дом меблирован и оснащен всей необходимой бытовой техникой.







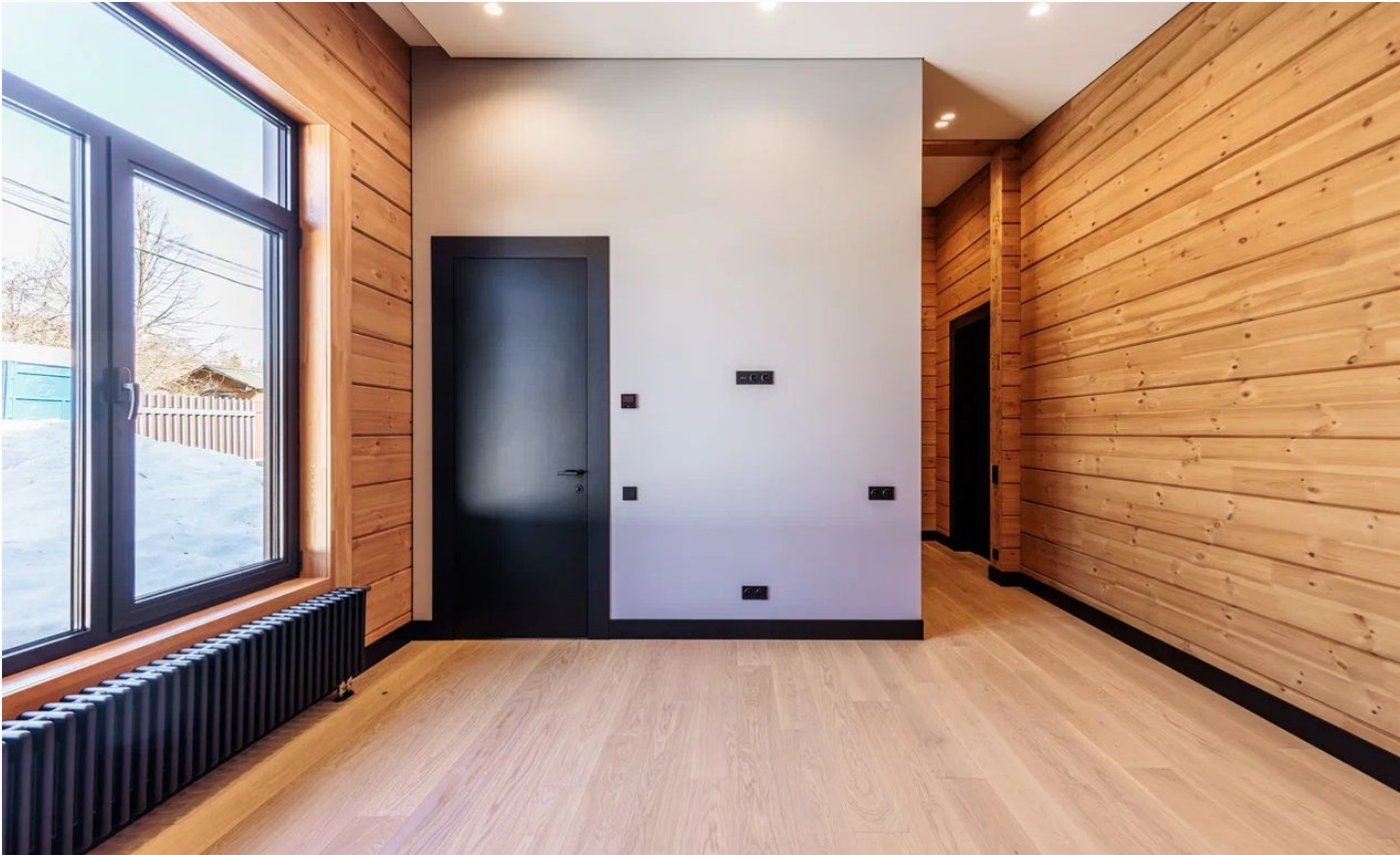






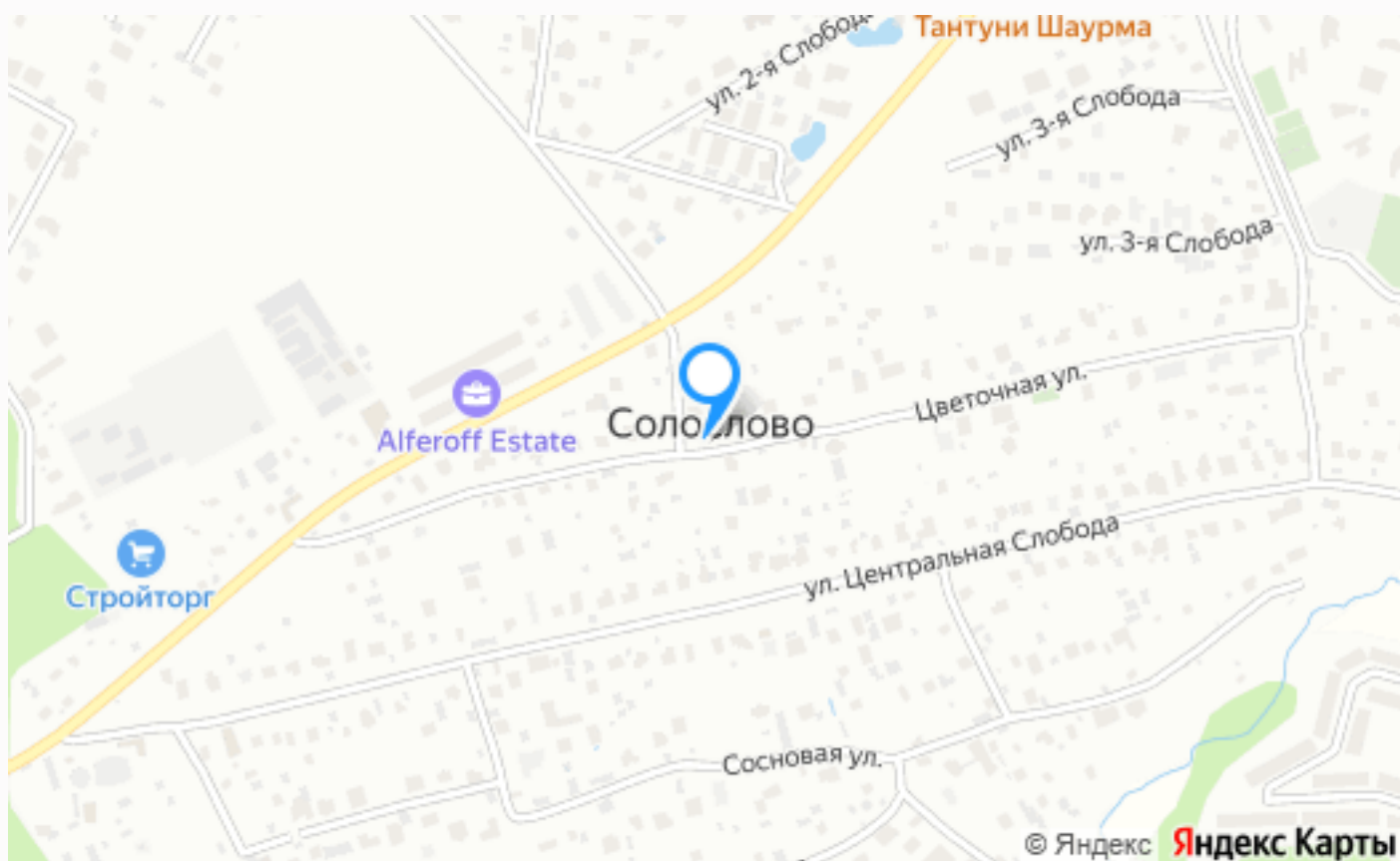












Расположение

Солослово,

Солослово

О месте



15 км от
МКАД



Платная
трасса



У воды



Школы
и гимназии



Парки спорта
и отдыха

ЭТОТ ДОМ ЖДЕТ ИМЕННО ВАС!

СОВРЕМЕННЫЙ СТИЛЬ В КЛЕЕНОМ БРУСЕ
НА УНИКАЛЬНОМ ВИДОВОМ УЧАСТКЕ

11.4 сот.

Площадь участка

304 м²

Площадь дома

15 км

Расстояние от МКАД

ID 12160