



## НОВЫЙ СОВРЕМЕННЫЙ ДОМ В КП VISION

**11.33 сот.**

Площадь участка

**577 м<sup>2</sup>**

Площадь дома


**35 км**

Расстояние от МКАД

ID 12151



 Новорижское шоссе  577 м<sup>2</sup>

 11.33 сот.

 ИЖС

 2

 под отделку

 5

 7 санузлов

 баня

 бассейн

 магистральный

 да

 центральное

 центральная

ID 12151

---

**Этаж 1:** холл, с/у, раздевалка, с/у, душевая, топочная, парилка, каминная, гараж, кухня-столовая, гостиная, с/у, техническая кухня, коридор персонала, кладовая, с/у технический, винная комната, котельная, кладовая, гараж.

**Этаж 2:** просторная мастер-спальня с гардеробной, двумя санузлами и выходом на террасу, две универсальные комнаты с гардеробными и отдельными санузлами, которыми могут использоваться как детские или гостевые, прачечная, две многофункциональные комнаты, которые могут использоваться для персонала либо для размещения гостей.

**Дополнительные строения:** бассейн, баня, гараж м\м, доп. строения



## НОВЫЙ СОВРЕМЕННЫЙ ДОМ В КП VISION

На продажу представлен загородный дом в коттеджном посёлке Vision. Общая площадь дома составляет 577 м<sup>2</sup>, участка — 11.33 сотки. Объект построен в 2025 году и расположен всего в 35 км от МКАД по скоростному Новорижскому шоссе, что делает его отличным выбором для тех, кто ищет баланс между близостью к Москве и спокойствием загородной жизни. Дом возведён по современным технологиям из качественных материалов. Внутри выполнен ремонт в стадии черновой отделки — идеальная основа для реализации ваших дизайнерских идей. Просторные помещения, высокие потолки, большие окна и современная планировка позволяют создать уютное и функциональное пространство под любые потребности: от жизни большой семьи до комфортного отдыха от городской суеты. На двух уровнях расположены: просторная гостиная, отдельная кухня, несколько санузлов, несколько спален, кабинет и зона отдыха. Потенциал дома позволяет адаптировать внутреннюю структуру под индивидуальные предпочтения покупателя. Участок ровный, правильной формы, частично огорожен. На его территории можно обустроить зону отдыха, детскую площадку, сад или построить баню. Подведены все центральные коммуникации: электричество, водопровод, газ и канализация. Это обеспечивает круглогодичное проживание и полную автономность систем. Этот дом — отличная возможность приобрести современное жильё с перспективой личного оформления и жить в комфортном и уютном месте. Он подойдёт как для постоянного проживания, так и в качестве элитной дачи.





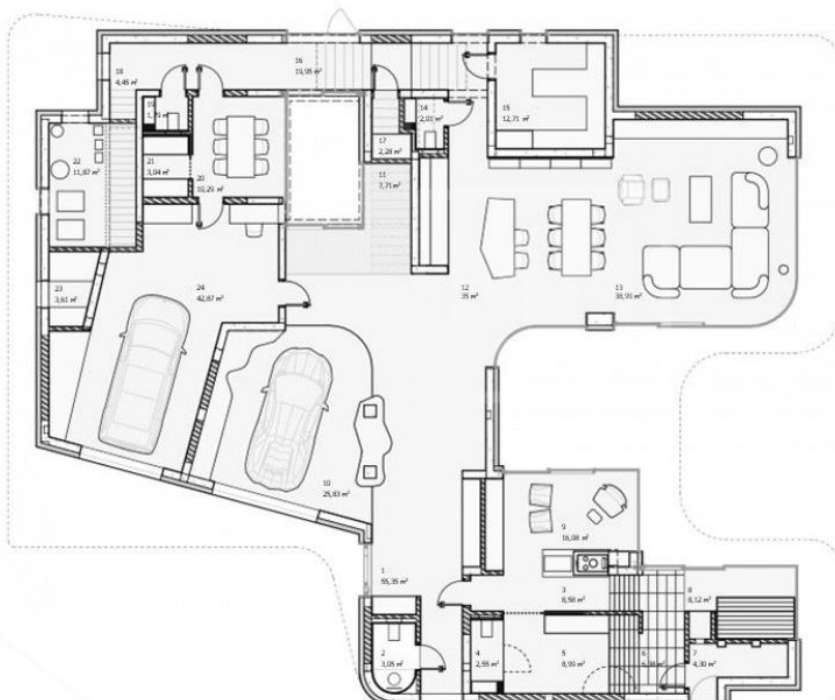






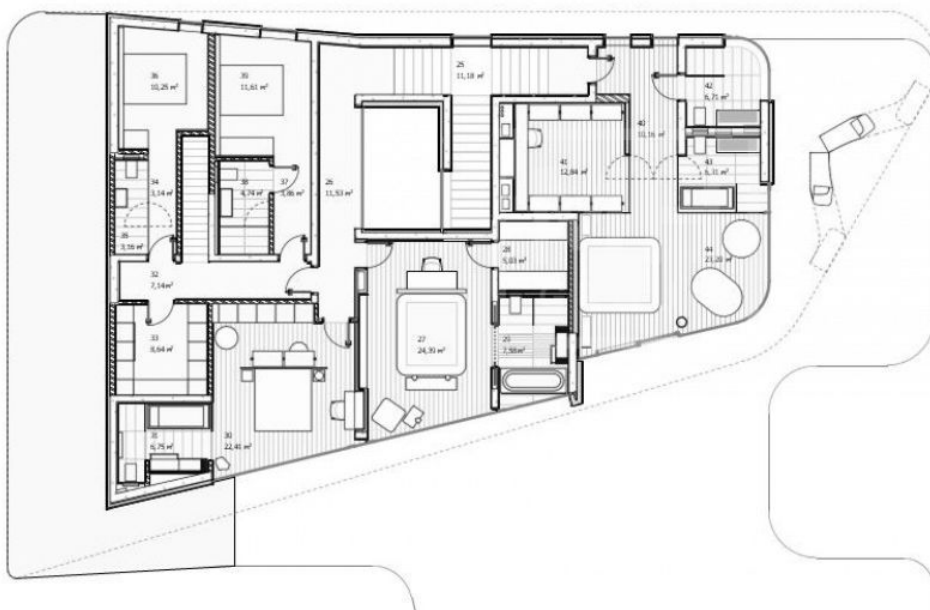
# Планировки

План 1-го этажа

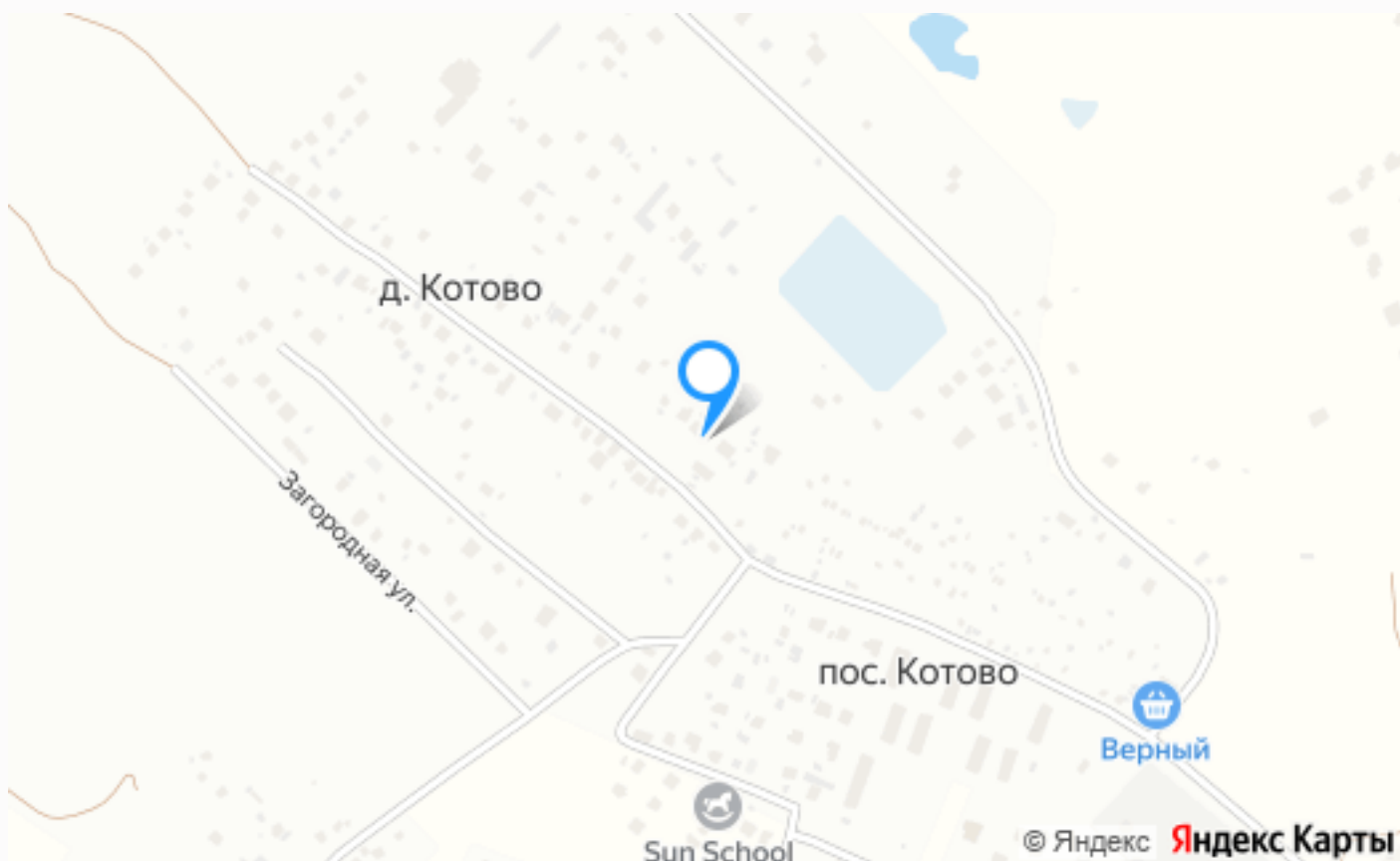


1	Холл	55,35
2	Санузел	3,05
3	Коридор	8,58
4	Санузел	2,55
5	Раздевалка	8,99
6	Душевая	6,38
7	Топочная	4,3
8	Парилка	8,12
9	Каминная	16,08
10	Экспозиционный гараж	25,83
11	Лестница	7,71
12	Кухня-столовая	35,42
13	Гостиная	38,99
14	Санузел	2,01
15	Техническая кухня	12,71
16	Коридор персонала	19,95
17	Кладовая	2,28
18	Лестница персонала	4,45
19	Санузел технический	1,79
20	Винная комната	10,29
21	Хранение вина	3,04
22	Котельная	11,87
23	Садовая кладовая	3,61
24	Гараж	42,87
Площадь этажа		336,22

План 2-го этажа



25	Лестница	11,18
26	Коридор	11,53
27	Спальня	24,39
28	Гардероб	5,03
29	Санузел	7,58
30	Спальня	22,41
31	Санузел	6,75
32	Коридор	7,14
33	Прачечная	8,64
34	Коридор	3,14
35	Санузел	3,16
36	Спальня	10,25
37	Коридор	3,86
38	Санузел	4,74
39	Спальня	11,61
40	Коридор	10,16
41	Гардероб	12,84
42	Санузел для нее	6,71
43	Санузел для него	6,31
44	Мастер-спальня	23,20
Площадь этажа		200,63 м²



---

## Расположение


КОТОВО,

---

---

КОТОВО

ID 12151



---

## О месте



35 км от  
МКАД



Платная  
трасса



Школы  
и гимназии



Парки спорта  
и отдыха



Детская  
площадка



Охрана

# ЭТОТ ДОМ ЖДЕТ ИМЕННО ВАС!

НОВЫЙ СОВРЕМЕННЫЙ ДОМ В КП VISION

**11.33 сот.**

Площадь участка

**577 м<sup>2</sup>**

Площадь дома

**35 км**

Расстояние от МКАД

ID 12151