



## НОВЫЙ СОВРЕМЕННЫЙ ДОМ В СЕТУНЬКЕ

**22 сот.**

Площадь участка

**1000 м<sup>2</sup>**

Площадь дома

**4 км**

Расстояние от МКАД

ID 12147



Сколковское шоссе



1000 м<sup>2</sup>



22 сот.



ИЖС



2



под отделку



6



5 санузлов



магистральный



да



центральное



септик

ID 12147

---

**Этаж 1:** прихожая, холл, гардеробная, гостевой с/у, просторная зона гостиной- столовой и кухни с панорамным остеклением и выходом на террасу и участок, СПА-зона (бассейн, комната отдыха, сауна, хаммам, санузел, душевая, раздевалка), кабинет, спальня первого этажа с санузлом, кладовая, черновая кухня, постирочная, блок для персонала (спальня, санузел, кухня), отапливаемый гараж на три автомобиля, котельная.

**Этаж 2:** Мастер спальня с санузлом и гардеробной, три детские спальни с санузлами и гардеробными.

**Дополнительные строения:** гараж м\м



---

## НОВЫЙ СОВРЕМЕННЫЙ ДОМ В СЕТУНЬКЕ

Новый современный дом в охраняемом коттеджном посёлке Сетунька. Сдача дома в отделке white box в декабре 2025 года. В дом заведены все коммуникации, на первом этаже теплый пол. Фасад дома облицован итальянским керамогранитом и фактурными панелями из лиственницы. В доме продуманные функциональные планировки- на первом этаже просторная зона гостиной- столовой и кухни с панорамным остеклением и выходом на участок, шикарная СПА. зона с бассейном, сауной и хаммамом, гостевая спальня со своим санузлом, кабинет и черновая кухня. На втором этаже четыре спальни со своими гардеробными и санузлами.. В контуре дома расположен отапливаемый гараж на три автомобиля, квартира для персонала с отдельным входом. На участке оформлен газон, высажены туи, ели. Тихое место и респектабельное окружение в нескольких километрах от Москвы.





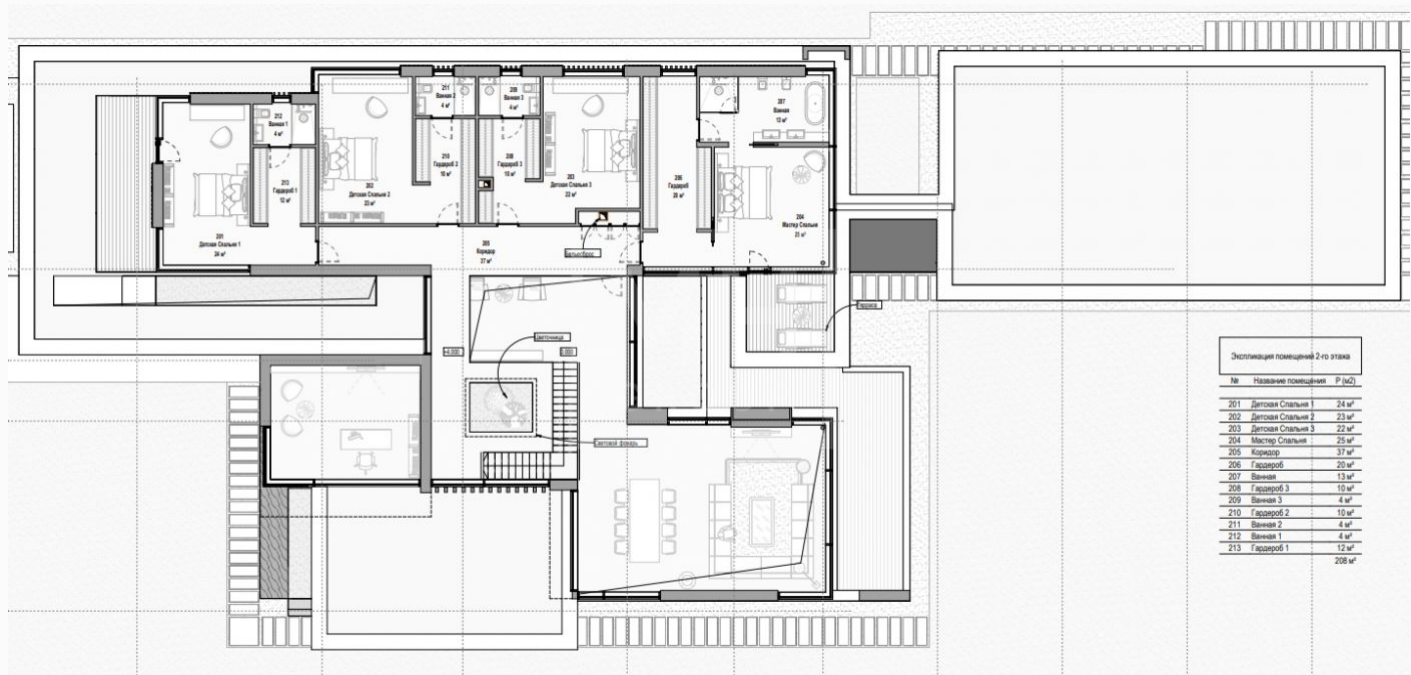
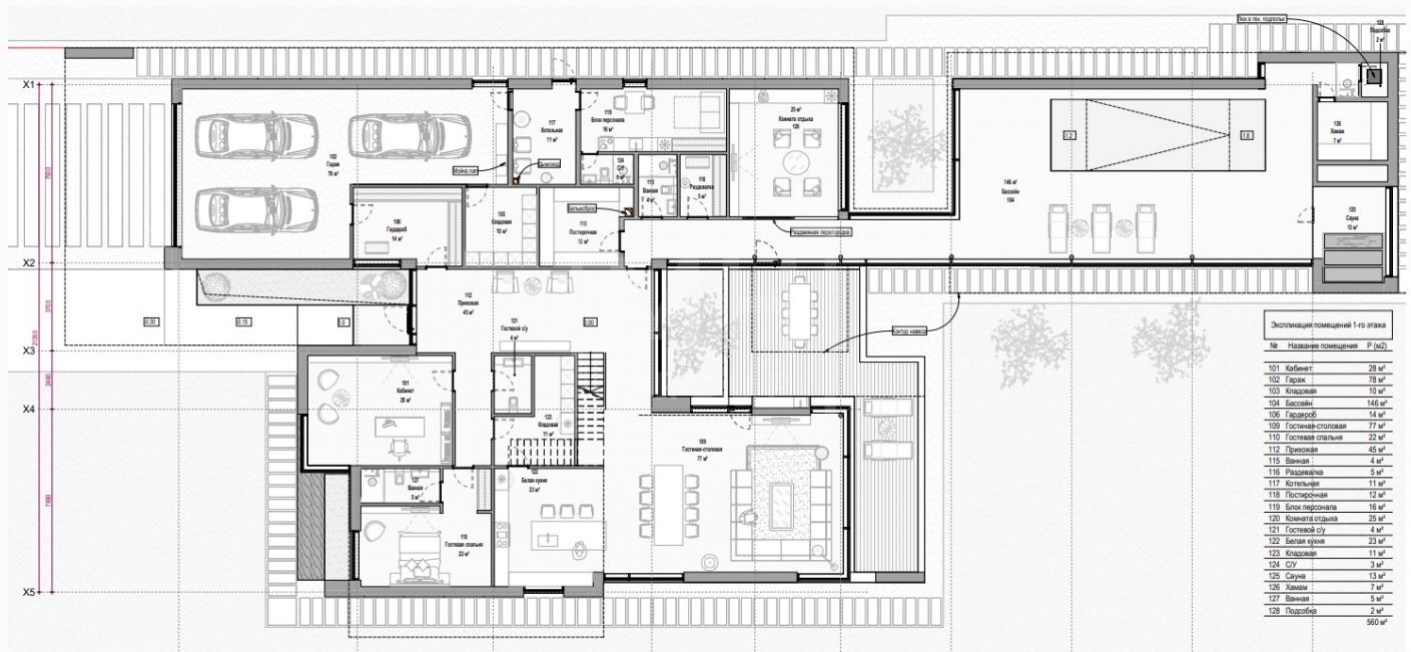








# Планировки





---

## Внутренняя инфраструктура

В посёлок можно заехать через два КПП, внутри посёлка широкие дороги, надёжная охрана, есть детская площадка.



---

## Расположение

Немчиново,

---

---

Немчиново

---

## О месте



4 км от  
МКАД



Платная  
трасса



Садовый



Школы  
и гимназии



Парки спорта  
и отдыха



Детская  
площадка



Внутренняя  
инфраструктура



Охрана

# ЭТОТ ДОМ ЖДЕТ ИМЕННО ВАС!

НОВЫЙ СОВРЕМЕННЫЙ ДОМ В СЕТУНЬКЕ

**22 сот.**

Площадь участка

**1000 м<sup>2</sup>**

Площадь дома

**4 км**

Расстояние от МКАД

ID 12147