



ДОМ НА ПРОСТОРНОМ УЧАСТКЕ В КП ЛЕСНЫЕ ДАЛИ-2

28 сот.

Площадь участка

450 м²

Площадь дома

28 км

Расстояние от МКАД



-  Рублёво-Успенское шоссе
-  450 м²
-  28 сот.
-  ИЖС
-  2
-  под ключ
-  4
-  6 санузлов
-  бассейн
-  магистральный
-  да
-  центральное
-  центральная

ID 12136

Мансарда: Зал, гардеробная, ванная, зал

Цоколь: Гараж, холл, четыре подсобных помещения, с/у, игровой зал

Этаж 1: Бассейн, гараж, холл, котельная, с/у, кладовая, душевая, сауна, спальня, гардеробная, тамбур, ванная, прихожая, с/у, кладовая, спальня, кухня, гардеробная, кухня-столовая, холл, прихожая гостиная, ванная, веранда, тренажерный зал, гардеробная, ванная

Этаж 2: Гостиная, холл, ванная, спальня, гардеробная, комната отдыха, спальня, лоджия

Дополнительные строения: бассейн



ДОМ НА ПРОСТОРНОМ УЧАСТКЕ В КП ЛЕСНЫЕ ДАЛИ-2

Продается дом в классическом стиле в лучшей части Рублево-Успенского шоссе, рядом с пансионатами Лесные дали и Поляны Управления делами Президента, в экологически чистом районе ближнего Подмосковья, рядом с Москва-рекой в строго охраняемом коттеджном поселке Лесные дали-2.

Дом в отличном состоянии, построен для себя, обставлен дорогой итальянской мебелью, изготовленной на заказ. Санузлы оснащены дорогой сантехникой. Кухня полностью оборудована бытовой техникой. К дому примыкает большой бассейн 5*22 метров, ухоженный, с гидромассажной ванной, сауной и купелью. На участке имеется дом для охраны и персонала.

В доме все центральные коммуникации.

На участке выполнен ландшафтный дизайн, по периметру растут пятиметровые туи. Сад с плодовыми деревьями, клумбы с розами, акации никого не оставят равнодушным.

С участка имеется прямой выход на территорию пансионата Лесные дали с возможностью пользования всей инфраструктурой лечебного заведения (теннисные корты, каток, бассейн, рестораны, фитнес-клуб, поликлиника). Кроме того, есть прямой выход к песчаному пляжу на Москва-реке с зонами барбекю. Также рядом горнолыжный спуск для любителей зимних видов спорта.

В 5-ти минутах езды на машине - вся инфраструктура Горок-10 (рынок, Атак, Перекресток, Вкусвилл, школы, детский сад, дом культуры). Работают все виды доставок продуктов до дома. Автобусная остановка рядом.

Идеальное место для полноценной загородной жизни со всей инфраструктурой.

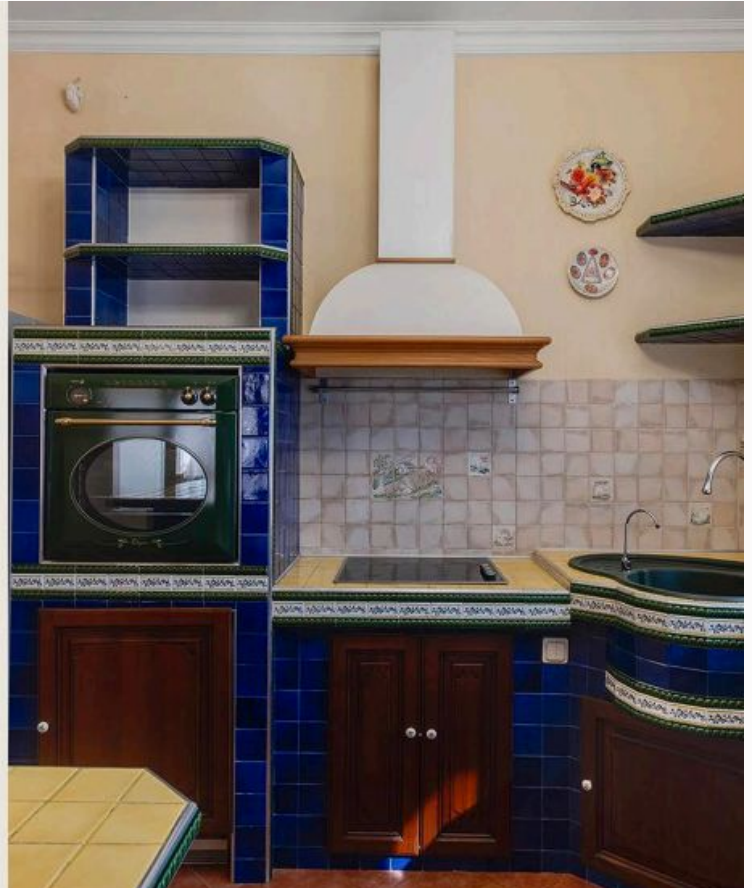
Сочетание строгой классики с уникальным месторасположением создают один из лучших вариантов для покупки.







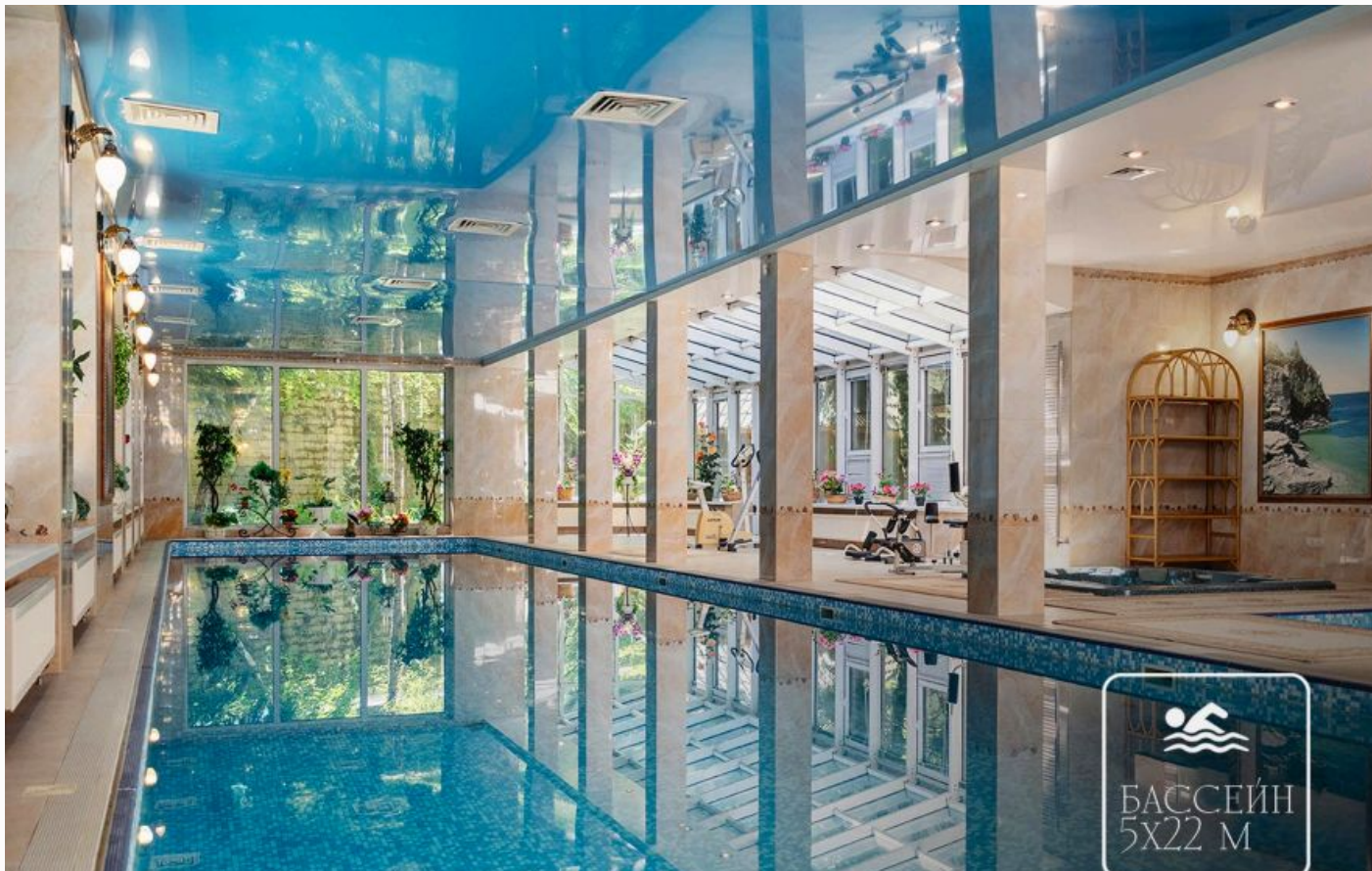
Кухня полностью оборудована
бытовой техникой.
изготовленной на заказ.















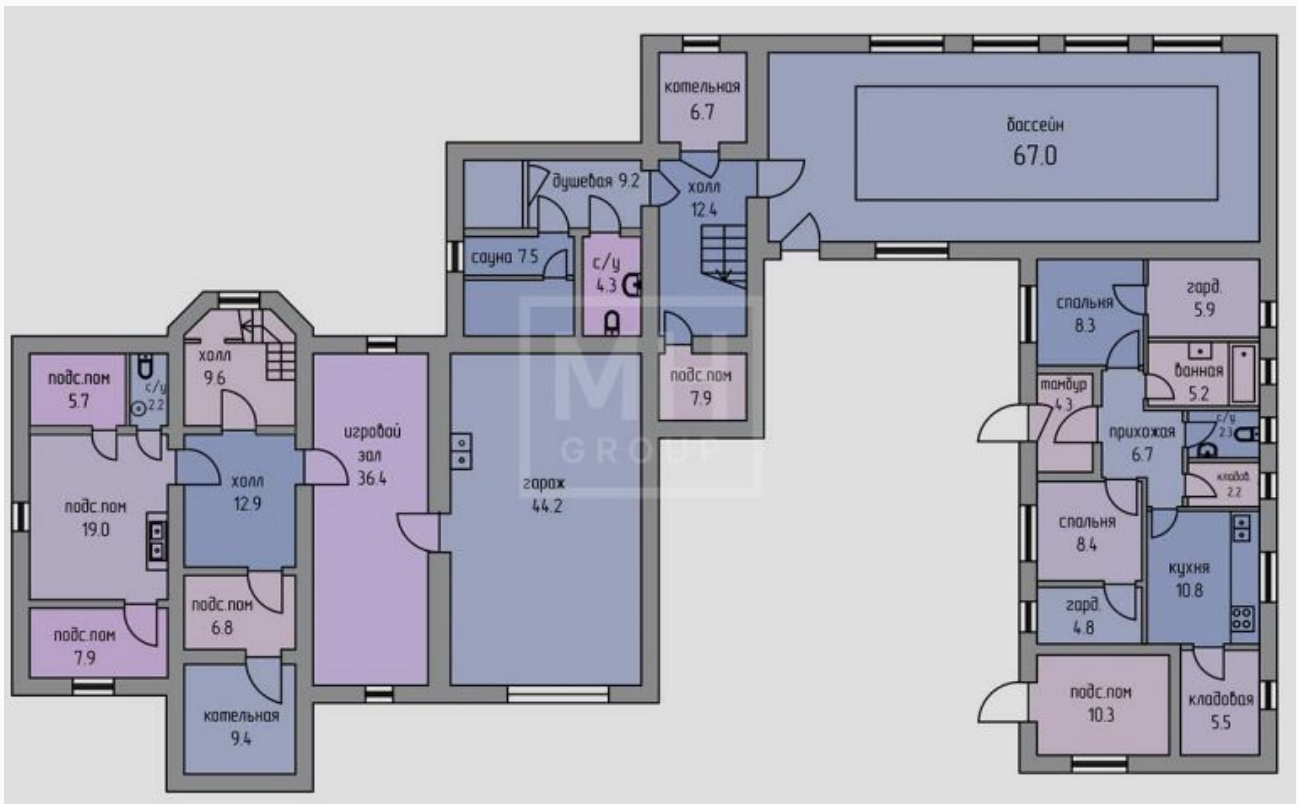


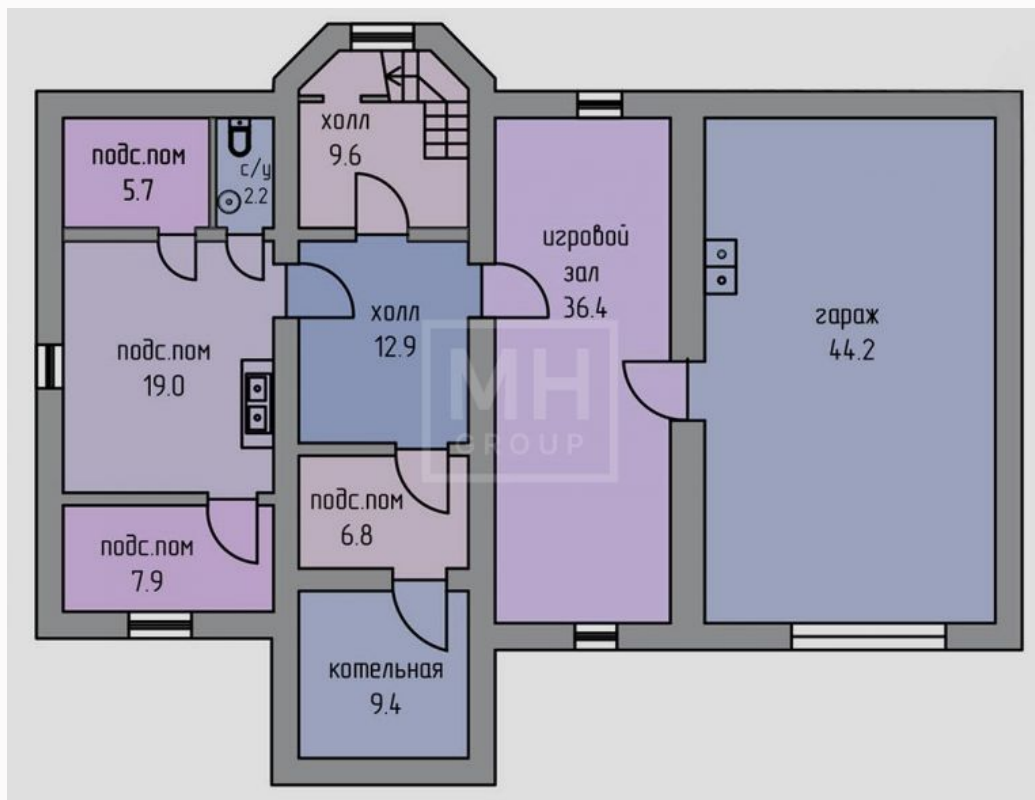
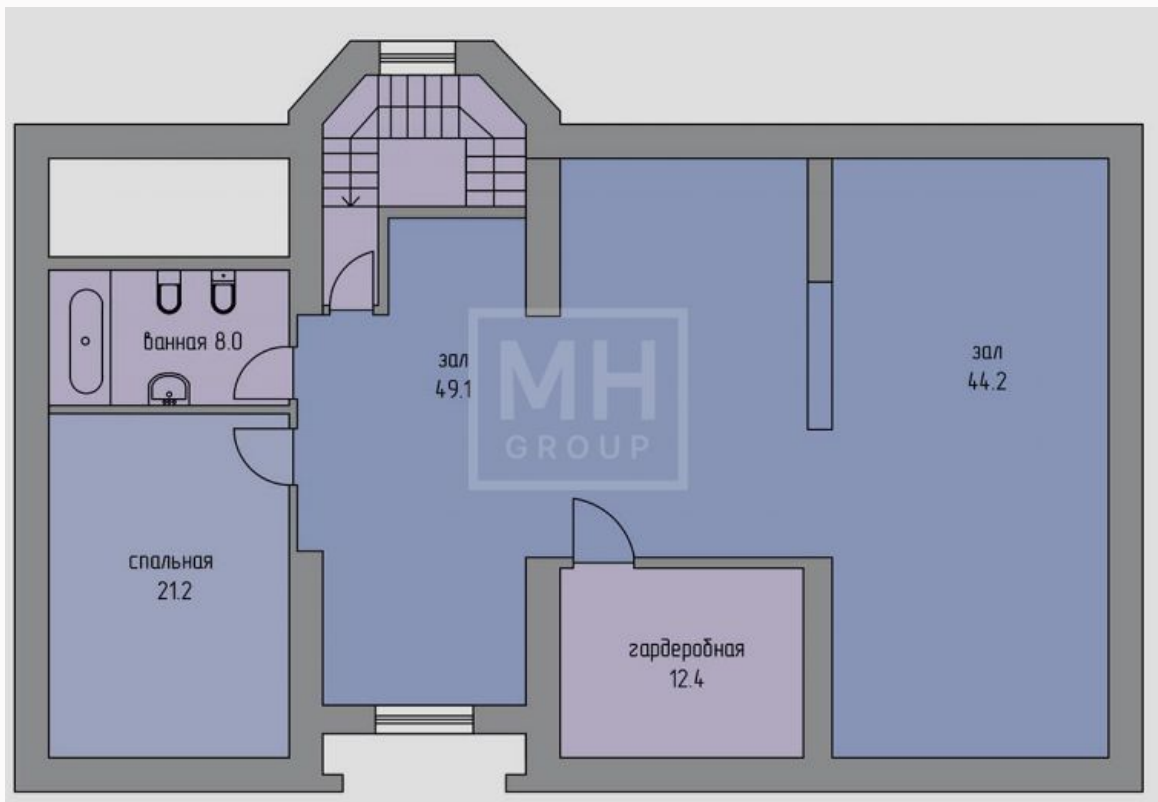






Планировки







Расположение

Дунино,



Лесные Дали-2

Современный элитный поселок Лесные Дали-2 на Рублевском шоссе предлагает своим жителям не менее комфортные условия, чем городские апартаменты. Территория посёлка ухожена и благоустроена, а на дорогах и тротуарах установлены асфальтовые покрытия, которые обеспечивают комфортабельность передвижения. Для семей с детьми в Лесных Далях есть детские и спортивные площадки, а также зона для пикников обустроенная всем необходимым.

Жилой фонд посёлка представлен коттеджами от 250 до 1500 квадратных метров. Эти коттеджи отличаются разнообразием стилей и являются ярким примером архитектурных направлений от нео-барокко и классицизма до хай-тек и арт-деко. К каждому коттеджу прилегает приусадебный участок, который оформлен ландшафтным дизайнером в, соответствующем общей концепции, стиле.

"Лесные Дали-2" – это не только элитный комплекс, но и безопасное место для проживания. На территории посёлка установлены камеры видеонаблюдения, а во всех сооружениях установлена охранно-пожарная сигнализация. Кроме того, за безопасностью жителей следят сотрудники профессионального ЧОПа.

Благодаря благоприятному расположению посёлка, жителям КП доступны рестораны, магазины, салоны красоты и другие объекты обширной инфраструктуры Звенигорода и Рублево-успенского шоссе. Также в самом комплексе имеются база отдыха "Лесные Дали", бассейн и горнолыжный курорт.

На территории "Лесных Дали-2" находятся интересные достопримечательности, такие как церковь Ксении Петербургской и часовня Архангела Михаила. А для тех, кто заботится об экологии, на территории комплекса расположен сосновый бор, что является дополнительным преимуществом для качественного и комфортного проживания в этом уникальном месте.

Лесные Дали - это уникальный поселок, насыщенный природой и комфортной атмосферой. Недвижимость здесь - это то, что вы ищете, если цените тишину, зеленый ландшафт и великолепную экологию. Рядом с поселком расположены множество интересных объектов, таких как рестораны, салоны красоты, парки, музеи и оздоровительные центры. Без сомнения, Лесные дали-2 - одно из лучших

мест для проживания недалеко от Столицы!

О месте



28 км от
МКАД



Парковый

ЭТОТ ДОМ ЖДЕТ ИМЕННО ВАС!

ДОМ НА ПРОСТОРНОМ УЧАСТКЕ В КП
ЛЕСНЫЕ ДАЛИ-2

28 сот.

Площадь участка

450 м²

Площадь дома

28 км

Расстояние от МКАД

ID 12136