

НОВЫЙ ДОМ В СТЕПАНОВСКОМ

14.5 сот.

Площадь участка

209 м²

Площадь дома


15 км

Расстояние от МКАД



 Новорижское шоссе  209 м²


 14.5 сот.

 личное подсобное хозяйство

 1


 под ключ

 3

 2 санузла

 магистральный

 да

 индивидуальная скважина

 септик

Этаж 1: Входная группа, мастер-спальня с гардеробной и ванной комнатой, две спальни, санузел, гостиная, кухня столовая с выходом на террасу, котельная.



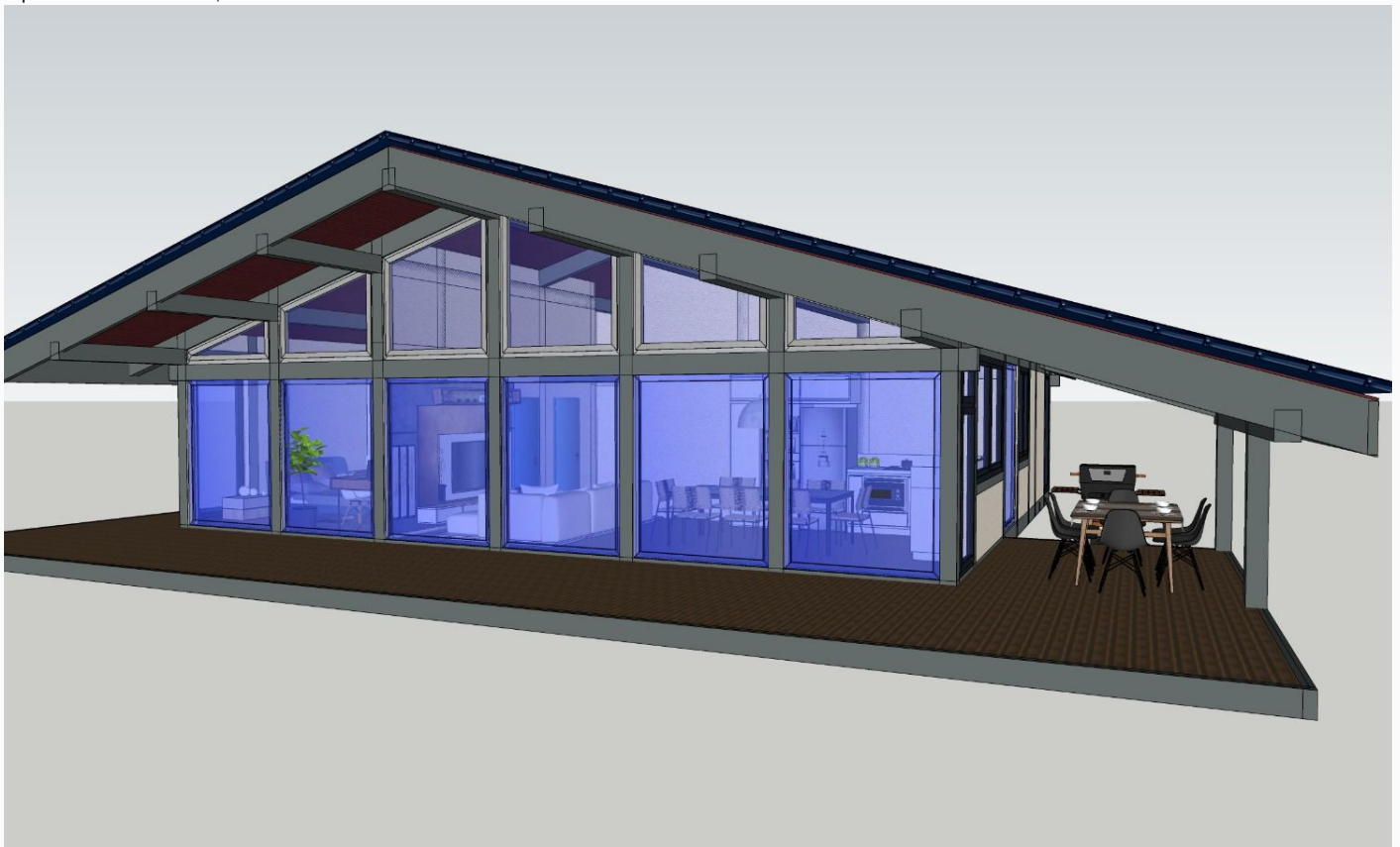
НОВЫЙ ДОМ В СТЕПАНОВСКОМ

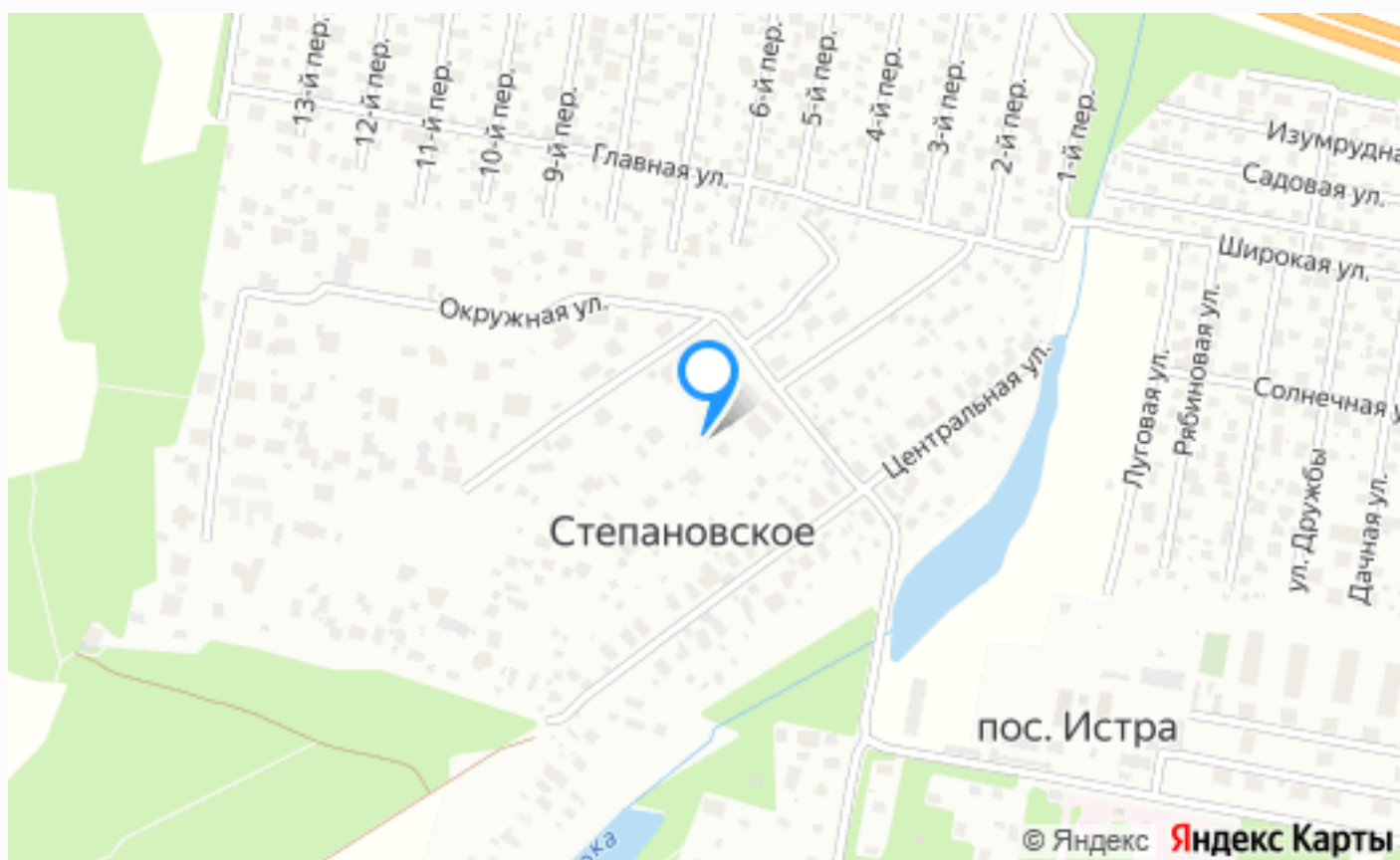
Новый дом в Степановском — идеальное сочетание современного комфорта и тишины загородной жизни.

Представляем вашему вниманию новый, тщательно спроектированный и качественно построенный дом в живописном поселке Степановское — месте, где природа встречается с уютом, а современные технологии гармонично вплетаются в архитектурный ансамбль. Этот дом — не просто недвижимость, это будущее вашей семьи, место, где будут рождаться тёплые воспоминания, где каждый день будет начинаться с ощущения покоя и уверенности в завтрашнем дне.

Расположенный в одном из самых перспективных и экологически чистых районов Подмосковья, Степановское предлагает своим жителям уникальное сочетание близости к столице и уединённости загородного пространства. Общая площадь дома составляет 209 квадратных метров, что позволяет разместить всё необходимое для комфортной жизни. Сдача готового дома планируется в декабре 2025 года. Проектом предусмотрен интерьер в стиле скандинавского минимализма.

Участок площадью 14,5 соток — это отдельная ценность. Он полностью благоустроен: ландшафтный дизайн с хвойными и лиственными деревьями, цветниками, системой автоматического полива.





Расположение

Степановское,

Степановское

О месте



15 км от
МКАД



Парковый



Школы
и гимназии



Парки спорта
и отдыха



Охрана

ЭТОТ ДОМ ЖДЕТ ИМЕННО ВАС!

НОВЫЙ ДОМ В СТЕПАНОВСКОМ

14.5 сот.

Площадь участка

209 м²

Площадь дома

15 км

Расстояние от МКАД

ID 12106