



## КЛАССИКА НА ЛЕСНОМ УЧАСТКЕ В ПОСЕЛКЕ ШЕРВУД

**50 сот.**

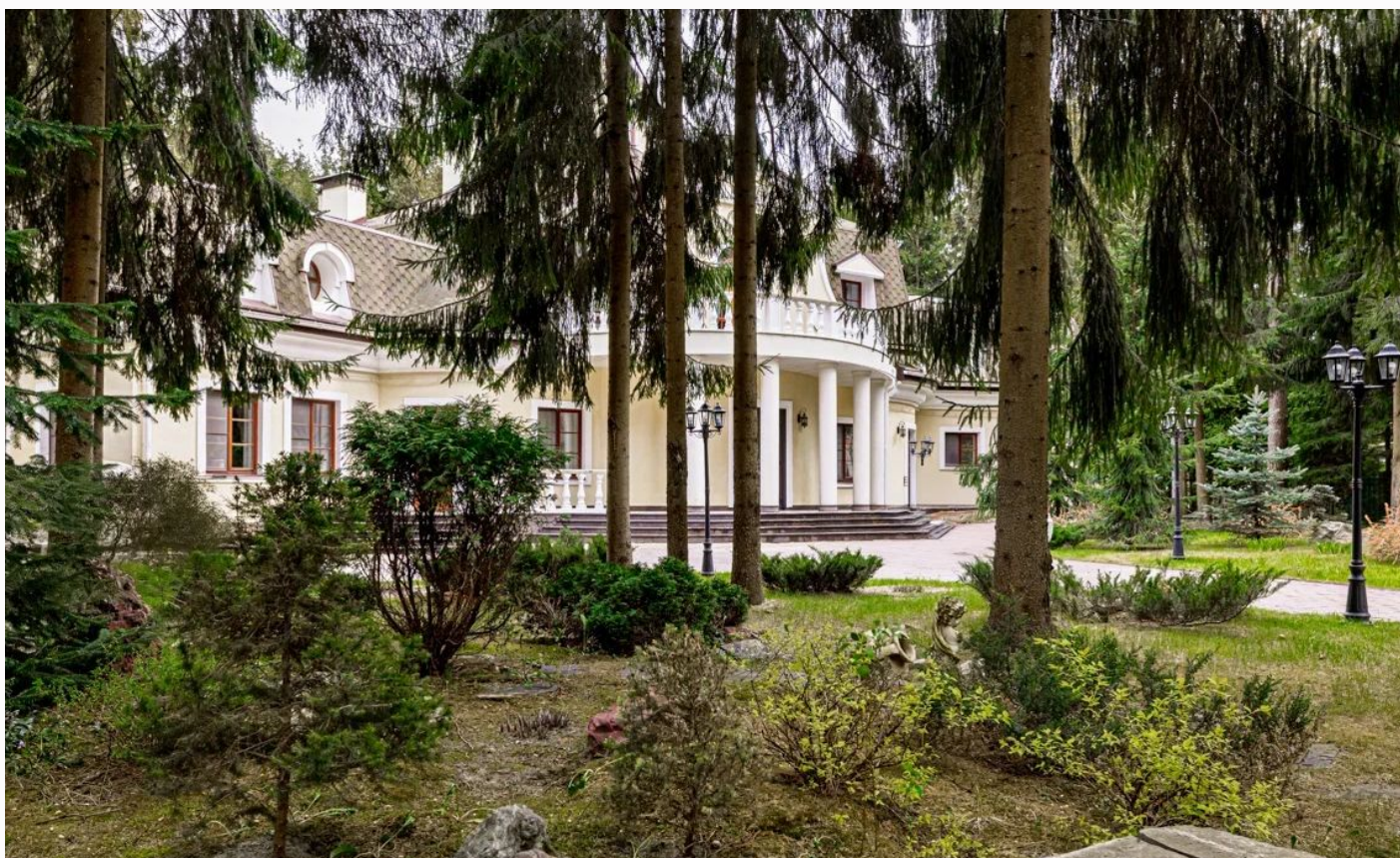
Площадь участка

**800 м<sup>2</sup>**

Площадь дома


**26 км**

Расстояние от МКАД



 Новорижское шоссе  800 м<sup>2</sup>

 50 сот.

 дачное  
строительство

 2

 под ключ

 4

 6 санузлов

 гостевой дом

 бассейн

 магистральный

 да

 центральное

 центральная

ID 12103

---

**Цоколь:** Бильярдная, гардеробная, с/у, технические помещения

**Этаж 1:** Прихожая, гардеробная, гостиная-столовая, каминный зал, кухня, гостевая спальня с с/у, кабинет, СПА-зона (бассейн, сауна), спортзал, терраса.

**Этаж 2:** Мастер-блок : 2 спальни, 2 гардеробные, с/у, терраса; 2 спальни, каждая с гардеробной, с/у и кабинетом.

**Дополнительные строения:** бассейн, гараж м\м, гостевой дом, помещение для персонала



## КЛАССИКА НА ЛЕСНОМ УЧАСТКЕ В ПОСЕЛКЕ ШЕРВУД

Резиденция с бассейном "под ключ" на большом парковом участке 50 соток в элитном поселке Шервуд на Новорижском шоссе. Интерьер особняка выдержан в элегантном классическом стиле с использованием натуральных и дорогих материалов. В доме расположены 5 спален, 4 из которых с с/у, спа-зона с бассейном и сауной, гостиная с камином, просторная столовая, кабинет и бильярдная комната. Каждая позиция по мебели в доме, как отдельное произведение искусства, представлена известными европейскими производителями. На прекрасном лесном участке правильной формы растут реликтовые деревья, выполнен ландшафтный дизайн, проведено уличное освещение и обустроена беседка с зоной барбекю. Кроме основного дома на участке расположен отдельный двухэтажный дом с блоком для гостей (2 спальни, кухня, с/у) и гаражом на 2 автомобиля. Предусмотрен дом для персонала с двумя спальнями, санузелом, кухней и постирочной.









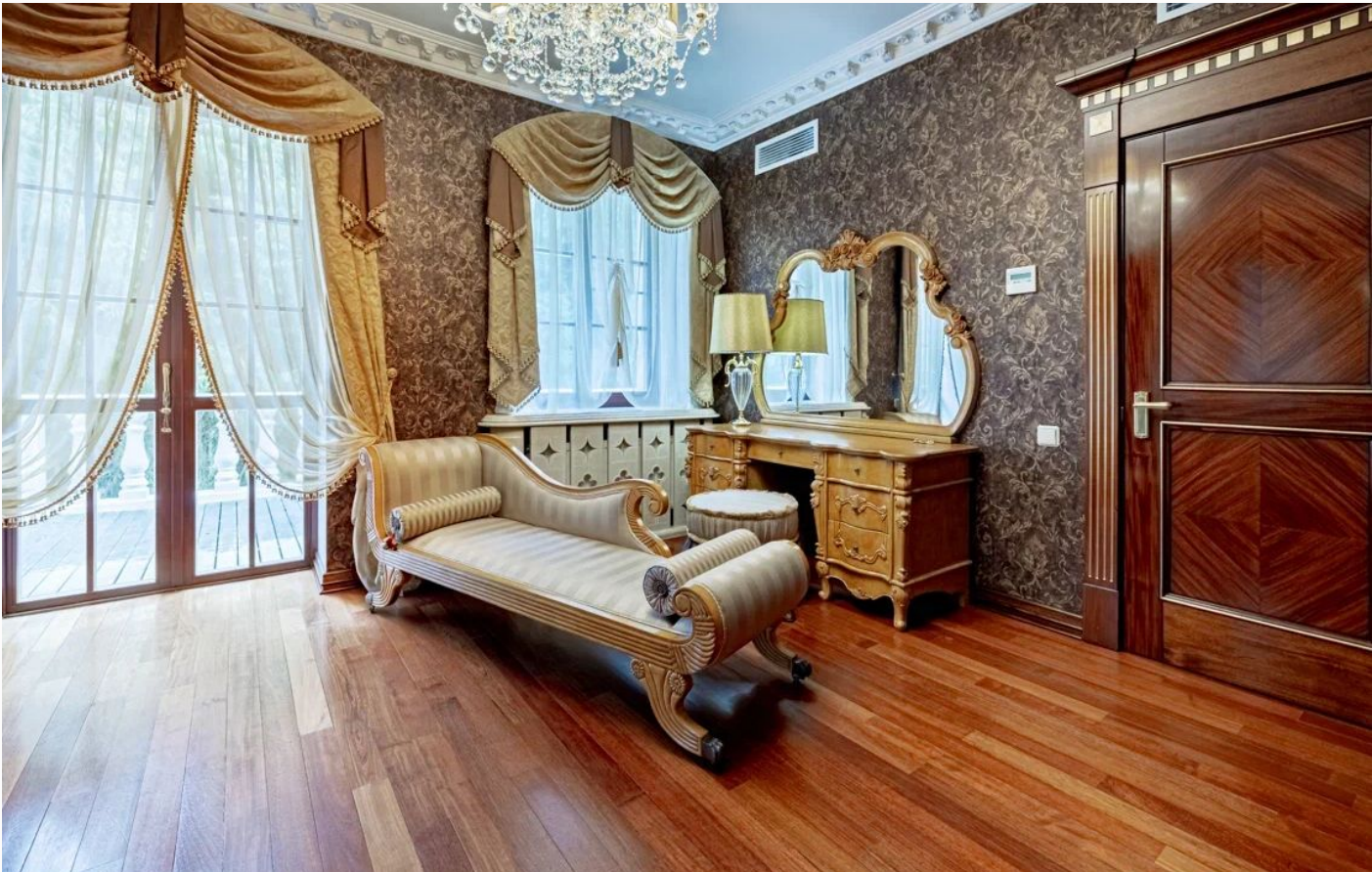






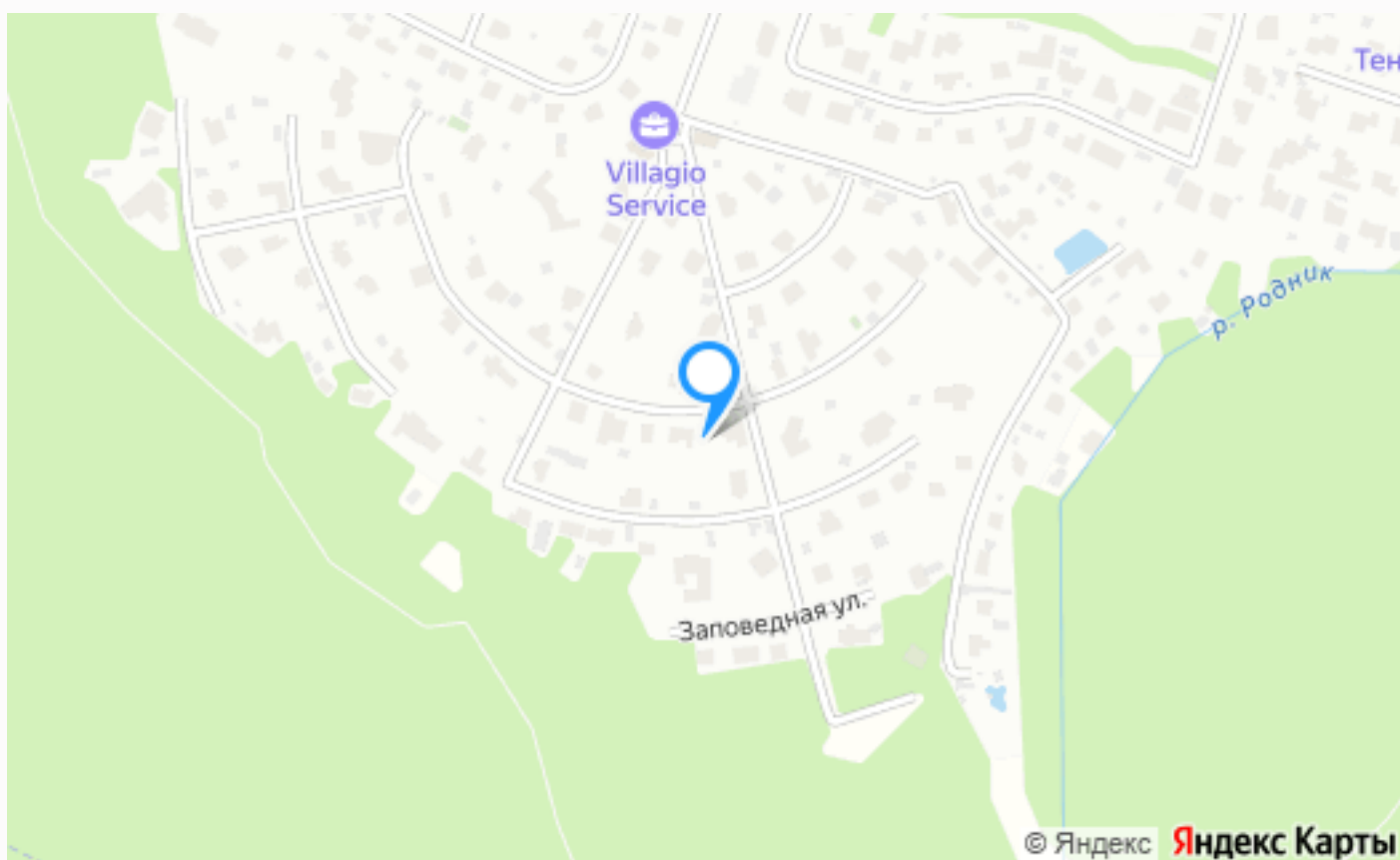












---

## Расположение

Чесноково,



---

## Шервуд

Коттеджный посёлок «Шервуд» расположен в 23 км от МКАД по престижному Новорижскому шоссе и уютно вписан в красивом лесном массиве. В посёлке всего 80 домовладений, расположенных на 36 Га лесной территории, с красивым рукотворным ландшафтом, широкими внутренними бульварами, прогулочными дорожками, парками, и детскими площадками.

В пешей доступности от посёлка есть муниципальная школа, в нескольких минутах на автомобиле знаменитая Ломоносовская гимназия и порядка пяти элитных учебных заведений. Так же рядом с посёлком расположен Даниловский рынок и Crocus Fitness.

Поселок «Шервуд» – это привлекательный вариант для желающих

---

совместить жизнь в коттеджном поселке уровня премиум и наслаждаться свежим воздухом и тишиной среди первозданной природы реликтовых лесов.

---

## О месте



26 км от  
МКАД



Лесной



Школы  
и гимназии



Детская  
площадка



Охрана

# ЭТОТ ДОМ ЖДЕТ ИМЕННО ВАС!

КЛАССИКА НА ЛЕСНОМ УЧАСТКЕ В ПОСЕЛКЕ  
ШЕРВУД

**50 сот.**

Площадь участка

**800 м<sup>2</sup>**

Площадь дома

**26 км**

Расстояние от МКАД

ID 12103