



ДОМ В " РУССКАЯ ДЕРЕВНЯ".

16.5 сот.

Площадь участка

240 м²

Площадь дома


25 км

Расстояние от МКАД

ID 12075



 Новорижское шоссе  240 м²

 16.5 сот.

 ИЖС

 2

 под ключ

 6

 4 санузла

 гостевой дом

 баня

 барбекю

 магистральный

 да

 центральное

 центральная

ID 12075

Этаж 1: Входная группа, гостиная с камином и выходом на террасу, столовая, кухня, кабинет, санузел, кладовая, котельная.

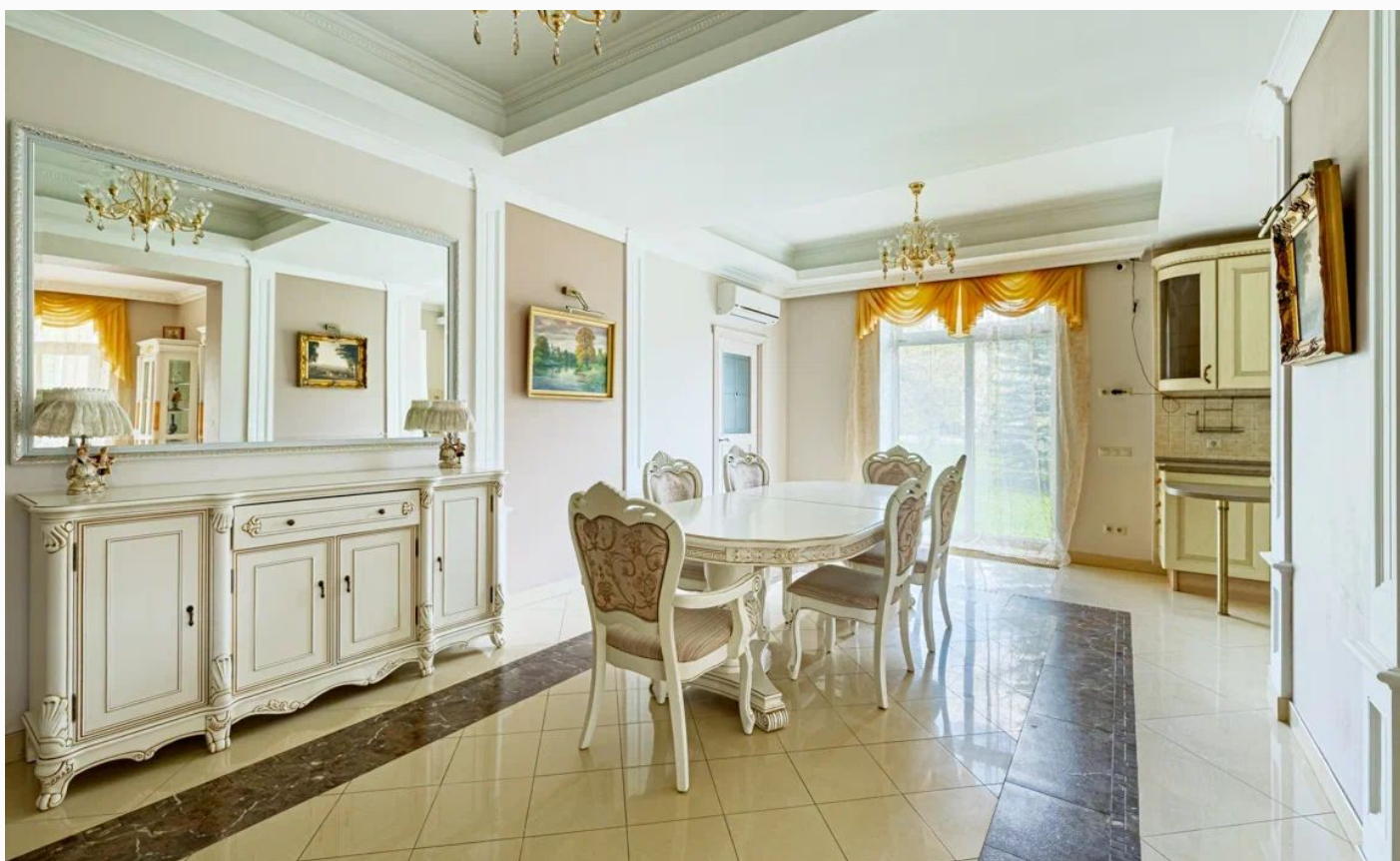
Этаж 2: Мастера спальня с санузлом и гардеробной, две спальни с санузлом, 2 детские спальни с одним санузлом.

Дополнительные строения: баня, гараж м\м, гостевой дом, барбекю



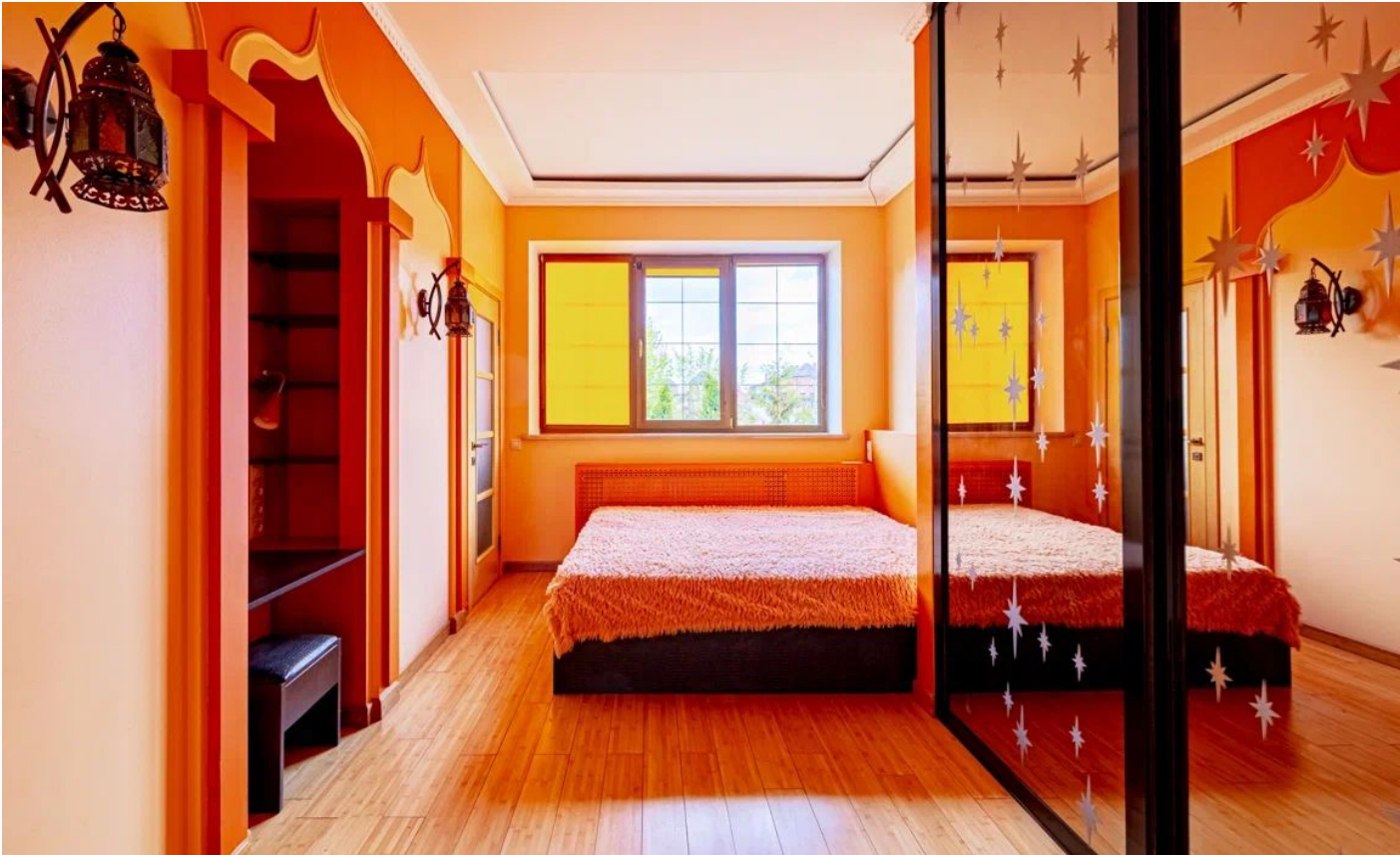
ДОМ В ' РУССКАЯ ДЕРЕВНЯ'.

К продаже представлен дом в закрытом коттеджном поселке на Новорижском направлении. Дом расположен в тихой частной части поселка. Придомовая территория с ландшафтным дизайном: выстелен газон, растут плодовые деревья, кустарники и цветы. Есть крытая беседка с барбекю с мини-кухней, гостевой дом, гараж с блоком для персонала. Ремонт в доме выполнен с использованием дорогих премиум материалов, мебель сделана на заказ и привезена из Италии.















Внешняя инфраструктура

В пешей доступности продуктовые магазины. В 5 минутах езды вся инфраструктура Новой Риги: фитнес центры, спортивные комплексы, магазины.

Внутренняя инфраструктура

В расположении жителей: частная школа и детский сад "Лидер", прогулочные зоны по всему поселку, детские и спортивные площадки.



Расположение

Падиково,



Русская деревня

Встречайте Русскую деревню - место, где душа отдыхает от городской суеты и бьется в ритме природы. Расположенный всего в 25 км от Москвы и рядом с Новорижским шоссе, этот поселок является одним из лучших локаций вокруг Москвы для покупки недвижимости. Рассмотрим, почему это место так привлекательно:

1. Близость к природе. Русская деревня расположена рядом с лесами, где можно гулять и наслаждаться красотой природы. А также неподалеку находится живописное озеро, где можно купаться и заниматься рыбной ловлей.
2. Развлечения: Рядом с Русской деревней находятся несколько интересных парков и музеев. Такие как «Музей отечественной истории» и Троицкий собор, а также рестораны высокого уровня (Гамлет, кафе Провинция и пр). Неплохой выбор спортивных развлечений. Два конно-спортивных клуба Дивный и Хеппи Хорс, корт, зоосад и даже вертолетная школа.
3. Богатый выбор : Еще одним несомненным преимуществом проживания в Русской деревне, в отличие от большинства коттеджных поселков, является разнообразие стилей в которых можно строить дома. Они здесь неограниченны. Можно выбрать дом в готическом или нео-русском, барокко или старонемецком стиле. Здесь есть дома на любой вкус и цвет. Инфраструктура также на высоте два детских сада и своя "школа Лидер" и несколько игровых комплексов, что делает поселок наиболее подходящим местом для семейного отдыха.
4. Безопасность. Русская деревня - это тихий и спокойный район. Здесь безопасно и комфортно жить для всех членов семьи. При этом удобная транспортная доступность. Благодаря близости к Новорижскому шоссе, до Москвы можно быстро добраться на автомобиле или общественном транспорте.

Русская деревня - это уникальное место, насыщенное красивыми пейзажами и комфортной атмосферой. Недвижимость здесь - это то, что вы ищете, если хотите жить рядом с природой и почувствовать себя в безопасности и комфорте. Рядом с поселком расположены множество интересных объектов, таких как рестораны,

салоны красоты, парки, музеи и оздоровительные центры. Без сомнения, Русская деревня - одно из лучших мест для проживания!

О месте



25 км от
МКАД



Парковый,
садовый



Школы
и гимназии



Парки спорта
и отдыха



Детская
площадка



Внешняя
инфраструктура



Внутренняя
инфраструктура



Охрана

ЭТОТ ДОМ ЖДЕТ ИМЕННО ВАС!

ДОМ В "РУССКАЯ ДЕРЕВНЯ".

16.5 сот.

Площадь участка

240 м²

Площадь дома

25 км

Расстояние от МКАД

ID 12075