



ДОМ В КОТТЕДЖНОМ ПОСЕЛКЕ

**ОЗЕРНОЕ**

ПЛОЩАДЬ

**350 м<sup>2</sup>**

УЧАСТОК

**15 соток**

РАСПОЛОЖЕНИЕ

**23 км по Новорижскому шоссе**

## УЮТНЫЙ ДОМ В ПОСЕЛКЕ ОЗЕРНОЕ

**15 сот.**

Площадь участка

**350 м<sup>2</sup>**

Площадь дома

**23 км**

Расстояние от МКАД

ID 12051



 Новорижское шоссе  350 м<sup>2</sup>

 15 сот.

 дачное хозяйство

 2

 под ключ

 4

 магистральный

 да

 центральное

 центральная

---

**Цоколь:** Спа-зона (сауна, комната отдыха, с/у, тренажерный зал), постирочная, котельная

**Этаж 1:** Прихожая, кухня-столовая, каминный зал, гостевая спальня, с/у, прихожая, гараж на 2 авто.

**Этаж 2:** Мастер-спальня с гардеробной комнатой и с/у, спальня, кабинет, с/у.

**Дополнительные строения:** гараж м\м, доп. строения



---

## УЮТНЫЙ ДОМ В ПОСЕЛКЕ ОЗЕРНОЕ

Дом расположен в небольшом камерном поселке, который сочетает приватность с доступностью всей необходимой инфраструктуры. Дом строили для себя, используя качественные материалы и уделяя особое внимание деталям. Теплая атмосфера внутри делает его идеальным местом для жизни и отдыха. На участке выполнен гармоничный ландшафтный дизайн: вымощены дорожки, продумано уличное освещение, удобная парковка для автомобилей. На территории есть застекленная беседка с инфракрасными лампами — отличное место для отдыха в любое время года, независимо от погоды.









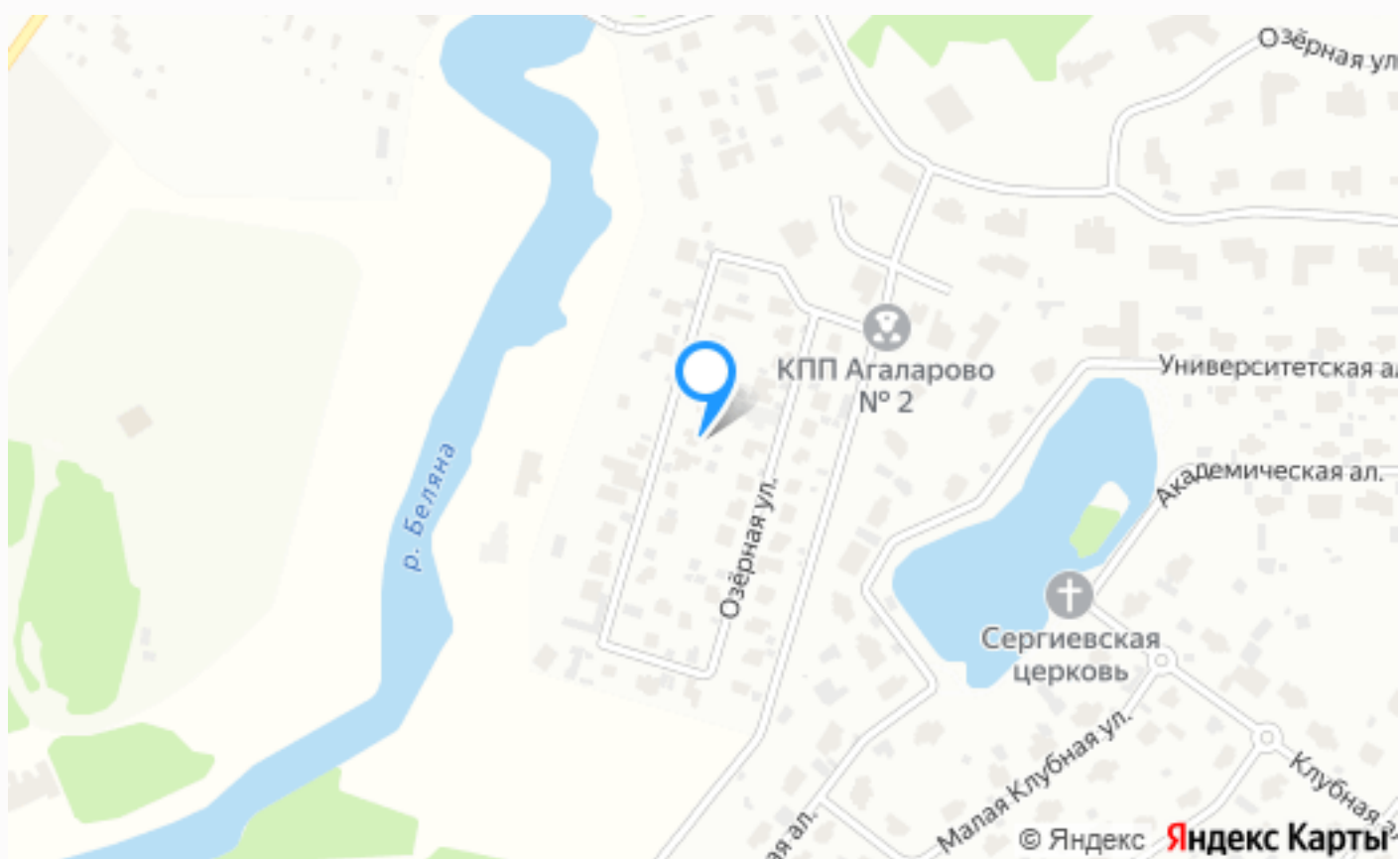








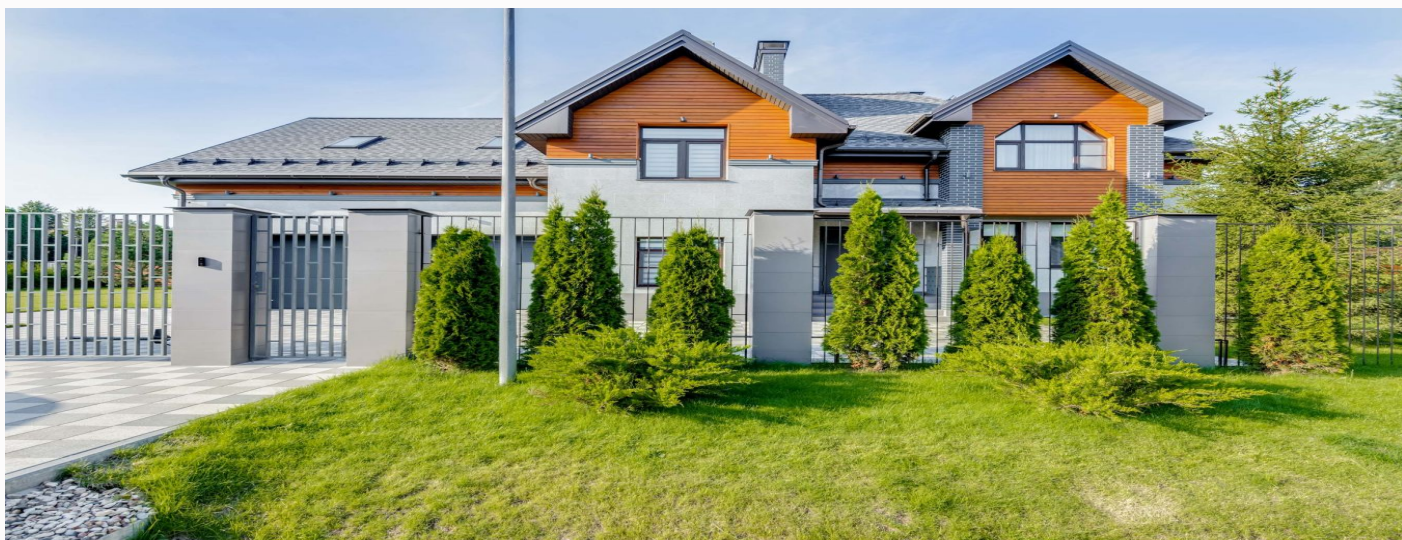




---

## Расположение

Воронино,



---

## Озерный

В Истринском районе, совсем недалеко от поселка Воронино, занимая территорию в одиннадцать гектаров, раскинулся небольшой коттеджный комплекс под названием Озерный. Добраться сюда можно по Новорижскому шоссе за считанные минуты, ведь поселок находится в 23 километрах от МКАД.

Под защитой смешанных лесов, на берегу большого живописного озера расположились семьдесят дач, выполненных в модном архитектурном стиле - неомодернизме. Благодаря стараниям проектировщиков, здания не только вписались в окружающий ландшафт, но и выгодно подчеркнули его. Все из-за использования при постройке экологически чистых материалов, которые прошли сертификацию. При создании проекта коттеджей архитекторы смотрели на все самые новые тенденции развития загородного строительства.

Дополнили общую картину современного коттеджного поселка многочисленные удобные тротуары и пешеходные дорожки, которые застройщик покрыл хорошей плиткой. А в темное время суток каждый подход к дому, каждый проезд имеет свое оригинальное освещение. Для отдыха оборудованы различные места по всей площади комплекса, есть площадки для детей и тех, кто занимается спортом, а также удобные беседки, где можно просто посидеть.

На территории поселка работает специальная сервисная компания, которая готова в любой момент заняться устранением проблем с инженерными коммуникациями. Присутствует хорошая связь и интернет. Что же касается безопасности, то на территории ведется видеонаблюдение, и ее патрулирует профессиональная служба охраны.

---

## О месте



23 км от  
МКАД



Парковый



Школы  
и гимназии



Охрана

# ЭТОТ ДОМ ЖДЕТ ИМЕННО ВАС!

УЮТНЫЙ ДОМ В ПОСЕЛКЕ ОЗЕРНОЕ

**15 сот.**

Площадь участка

**350 м<sup>2</sup>**

Площадь дома

**23 км**

Расстояние от МКАД

ID 12051

площадь

**350 м<sup>2</sup>**

участок

**15 соток**