



Т.508

СОВРЕМЕННЫЙ ТАУНХАУС В ДОВИЛЬ

1.6 сот.

Площадь участка

330 м²

Площадь дома

11 км


Расстояние от МКАД

ID 12049




 Можайское шоссе

 330 м²

 1.6 сот.

 4

 4 санузла

 магистральный

 да

 центральное

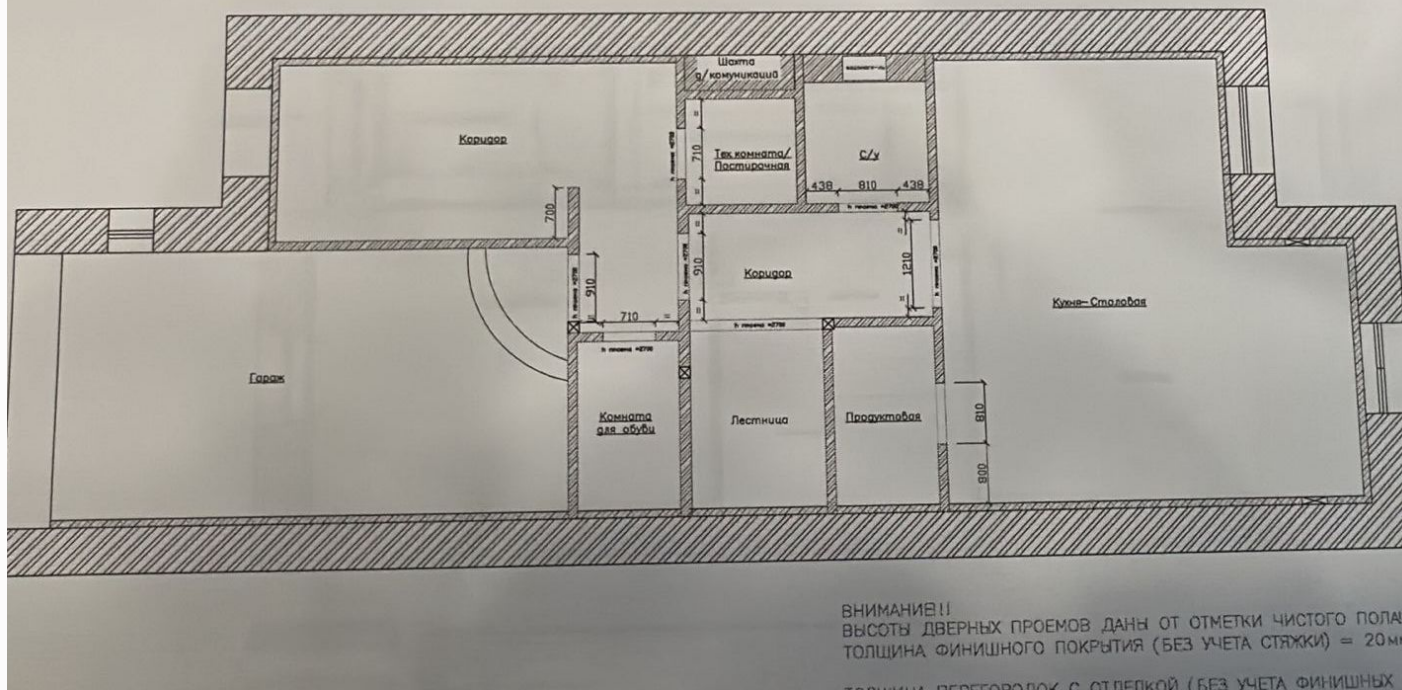
 центральная



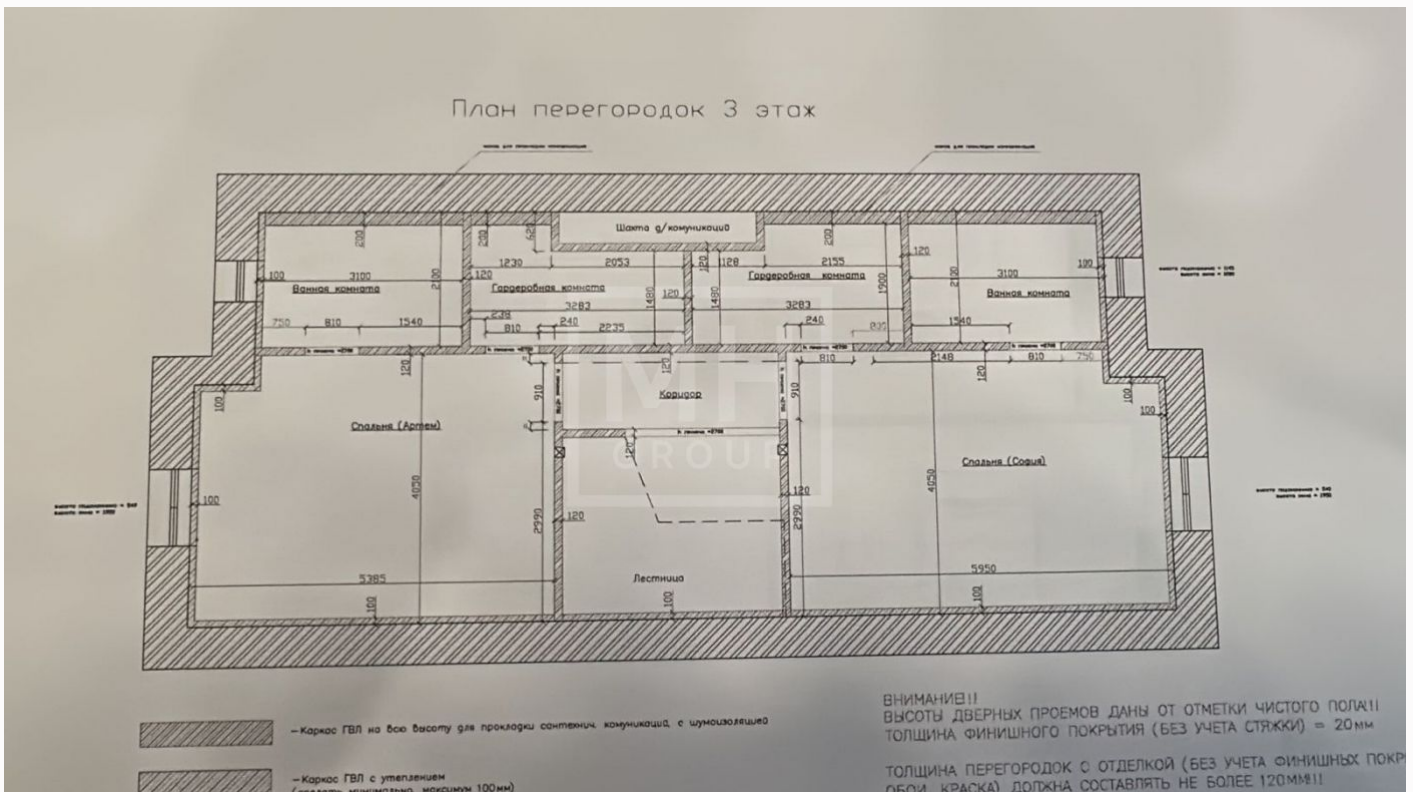
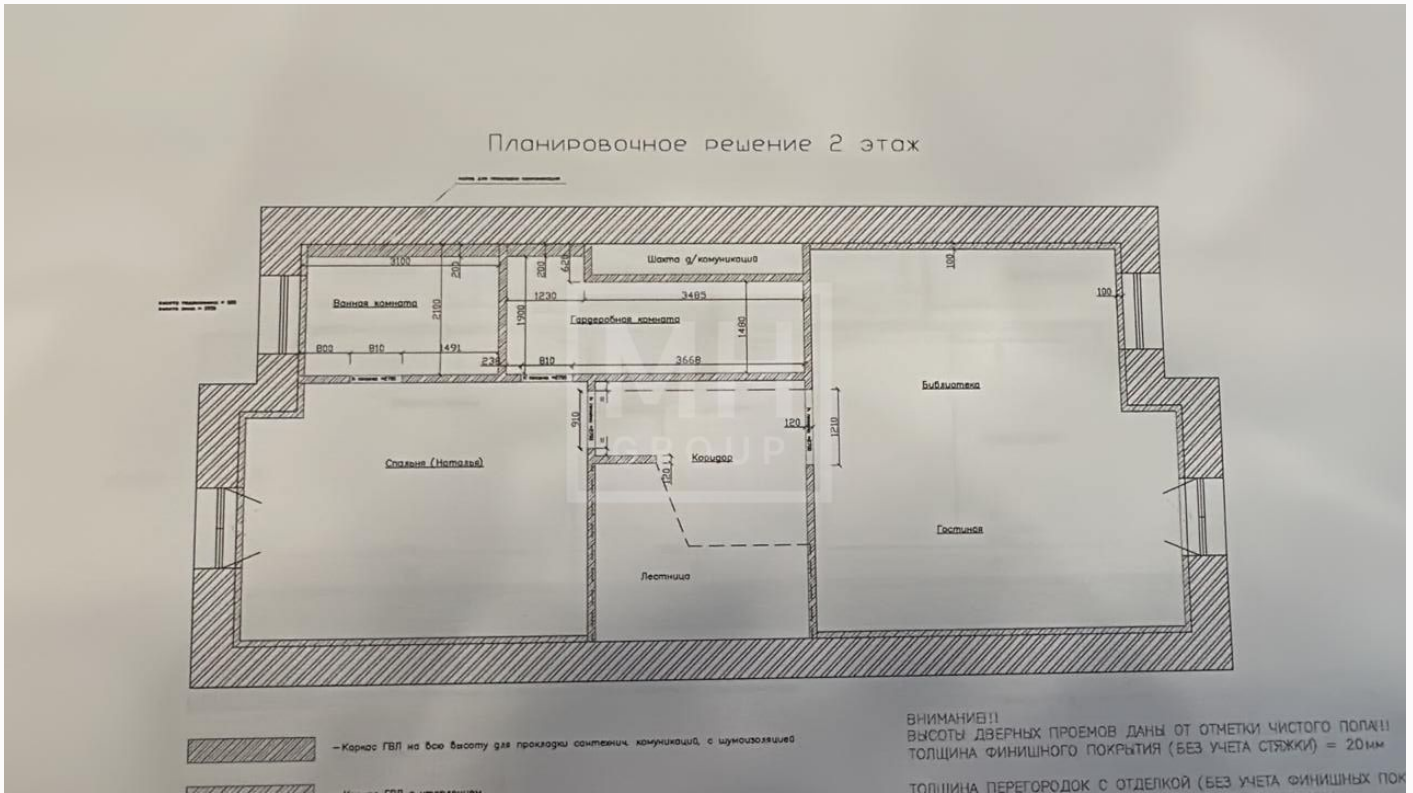




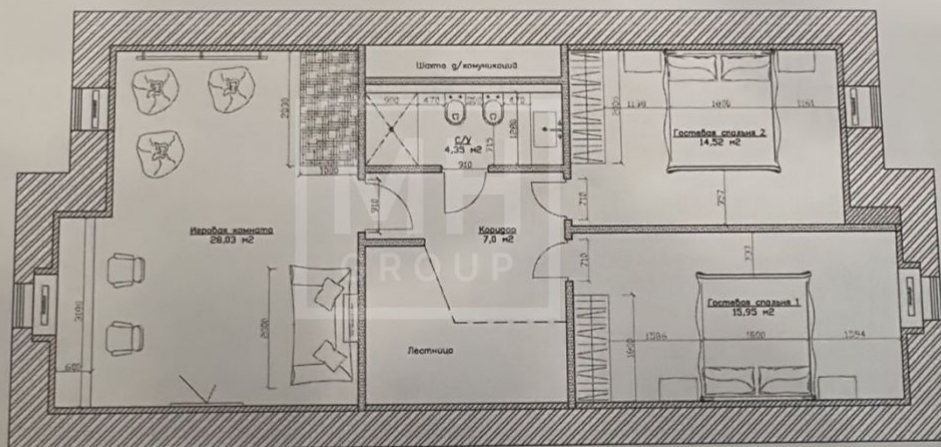
План перегородок 1 этаж



Планировки



Планировочное решение Мансарда





Расположение

ОДИНЦОВО,



Довиль

Добро пожаловать в "Довиль" – премиальный загородный посёлок, где французская элегантность встречается с российским шиком. Расположенный в престижном Одинцовском районе, этот уникальный проект воплощает в себе всё самое лучшее, что может предложить современная загородная жизнь.

На территории в 64 гектара расположились более 100 изысканных коттеджей и таунхаусов, каждый из которых – это произведение архитектурного искусства, вдохновлённое стилем знаменитого французского курорта. Центральным элементом посёлка является живописное озеро площадью 16 гектаров с лодочным причалом, где можно насладиться умиротворяющими прогулками по берегу.

Закрытая территория под круглосуточной охраной оборудована собственным парком в стиле версальских садов, где каждый уголок продуман для комфортного отдыха. Развитая инфраструктура посёлка включает: ресторан высокой кухни, современный спортивный комплекс, SPA-центр, детские игровые площадки, многофункциональный клуб, торговый квартал с пекарней, кафе и мини-маркетом.

"Довиль" – это статус, это стиль жизни, это Ваш идеальный дом в одном из самых престижных мест Подмосковья. Здесь роскошь становится реальностью, а каждый день наполнен комфортом и элегантностью.

О месте



11 км от
МКАД



Платная
трасса



Школы
и гимназии



Парки спорта
и отдыха



Детская
площадка



Охрана

Т.508

ЭТОТ ДОМ ЖДЕТ ИМЕННО ВАС!

СОВРЕМЕННЫЙ ТАУНХАУС В ДОВИЛЬ

1.6 сот.

Площадь участка

330 м²

Площадь дома

11 км

Расстояние от МКАД

ID 12049