



ДОМ 623 КВ.М. В ПЕТРОВО-ДАЛЬНЕЕ

9 сот.

Площадь участка

623 м²

Площадь дома

18 км

Расстояние от МКАД

ID 12046



-  Рублёво-Успенское шоссе
-  623 м²
-  9 сот.
-  ИЖС
-  2
-  под ключ
-  6
-  4 санузла
-  гостевой дом
-  магистральный
-  да
-  центральное
-  центральная

ID 12046

ДОМ 623 КВ.М. В ПЕТРОВО-ДАЛЬНЕЕ

К продаже предлагается загородный дом-дуплекс, с двумя отдельными выходами, с отделкой под ключ в поселке Петрово-Дальнее. Площадь частей дуплекса 220 кв.м. и 180 кв.м. Дом с качественным ремонтом и продуманной планировкой. В отделке использовались качественные материалы, дом укомплектован мебелью. В доме на цокольном этаже расположен гараж площадью 230 кв.м. и вмещает 8 автомобилей. Участок правильной формы с ландшафтным дизайном, на территории расположен гостевой дом с качественным ремонтом и мебелью (с коммуникациями).

Планировки:

Часть дуплекса площадью 220 м2:

1 этаж: прихожая, кухня - столовая - гостиная, спальня, санузел, постирочная/гардеробная

2 этаж: две спальни, кабинет, гардеробная, санузел

Часть дуплекса площадью 180 м2:

1 этаж: прихожая, кухня-столовая-гостиная, спальня, санузел, кладовка

2 этаж: две спальни, гардеробная, санузел, постирочная

Гостевой дом: прихожая, уборная (душ), кухня, жилая комната.

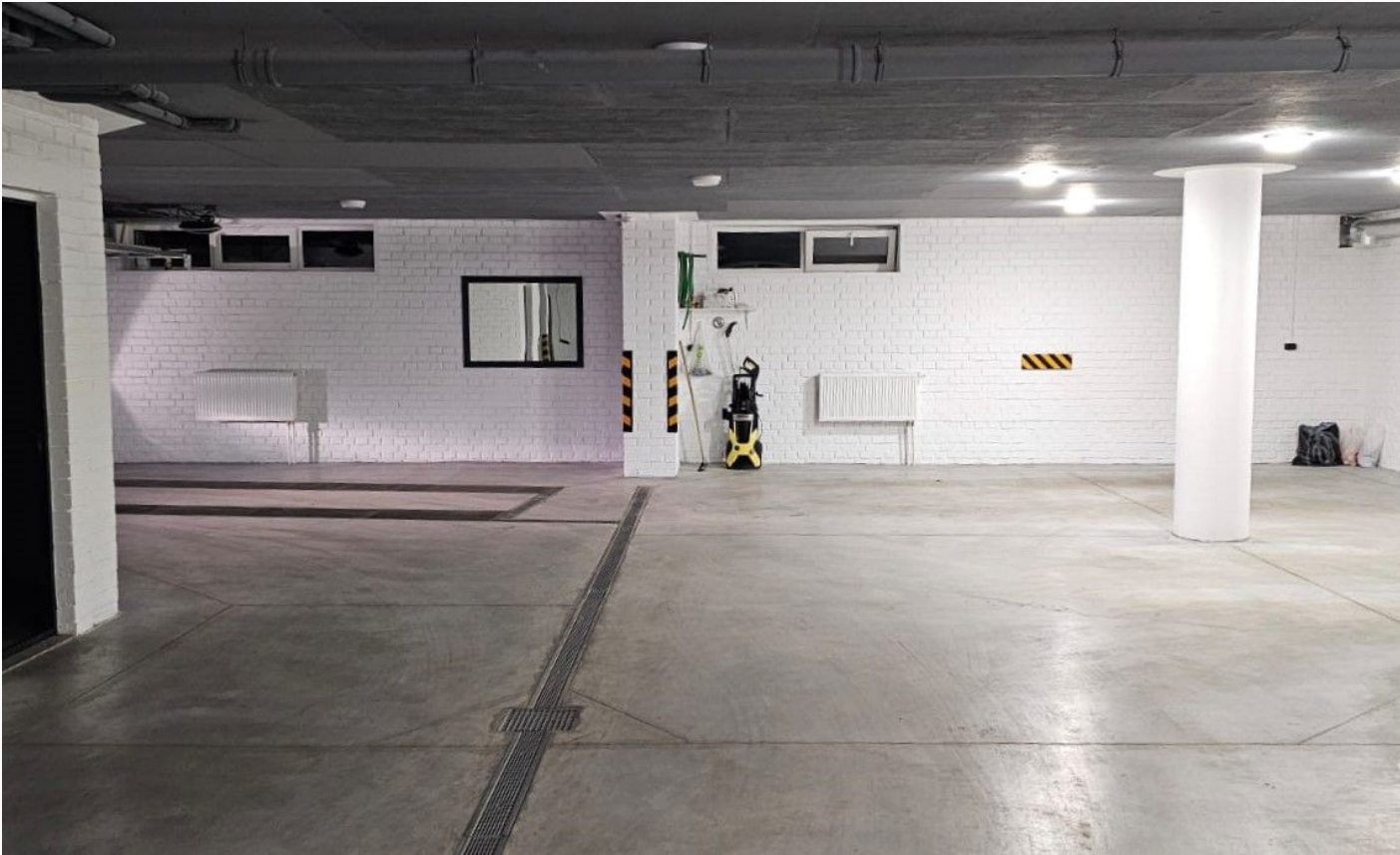


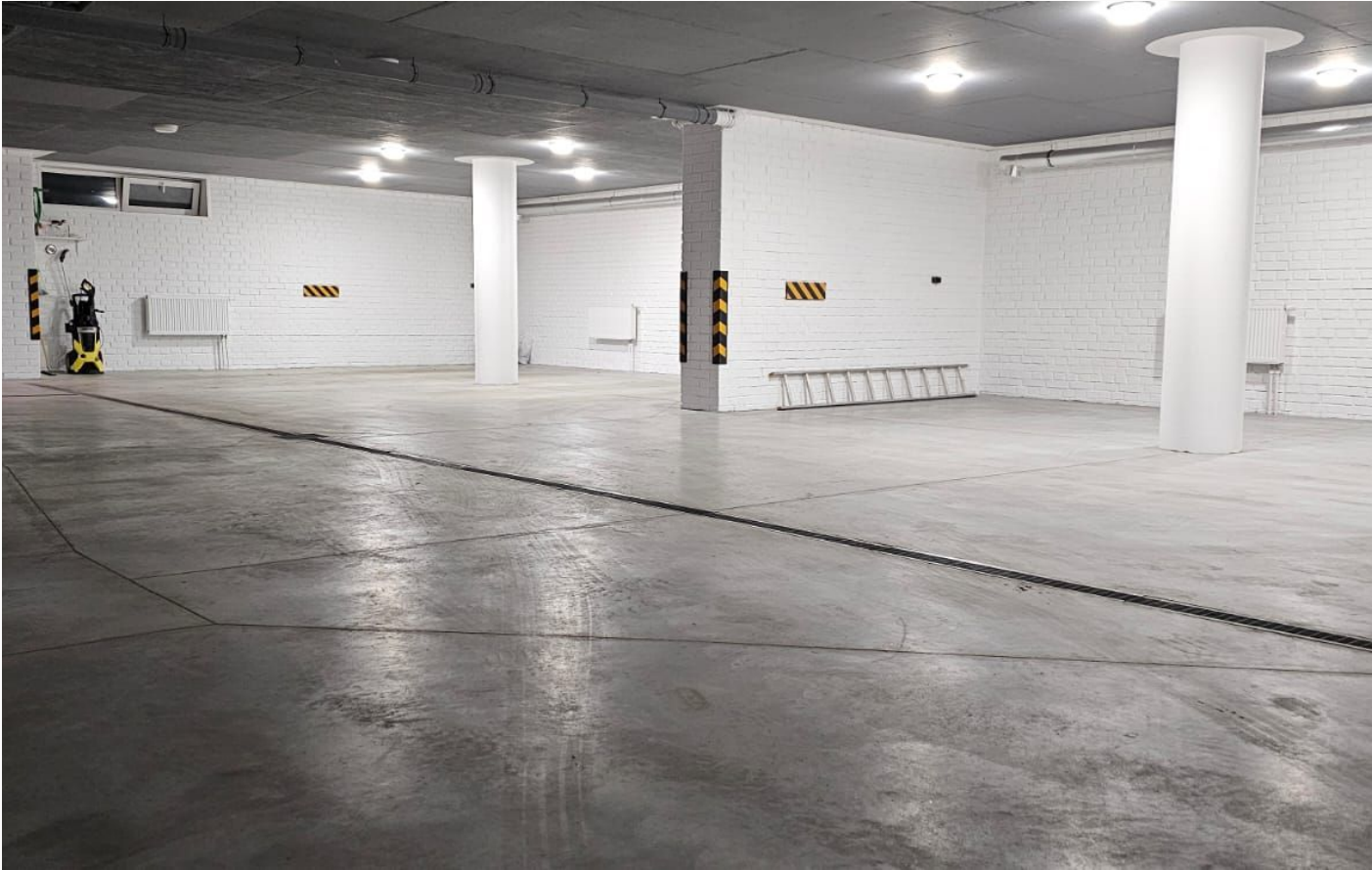


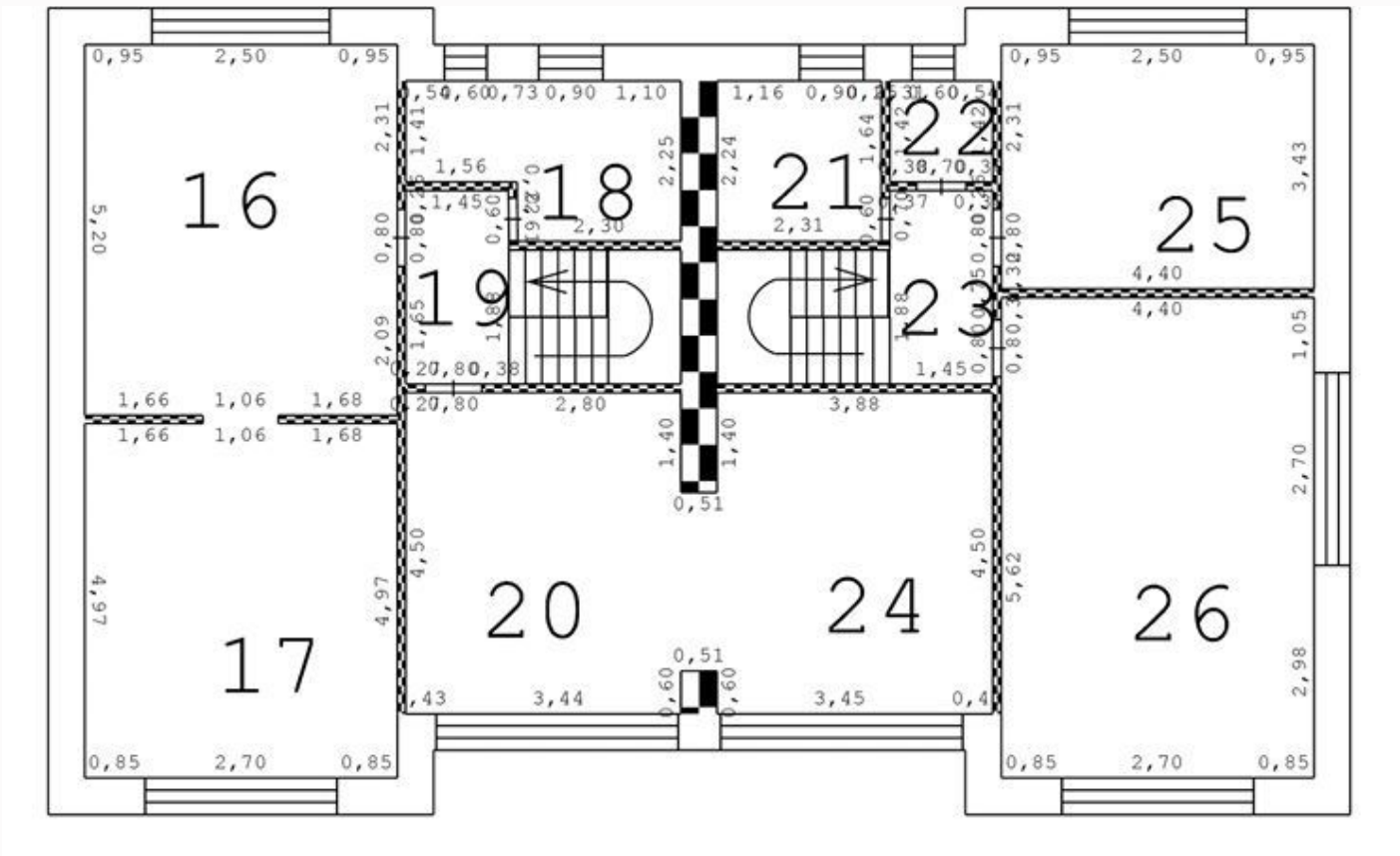
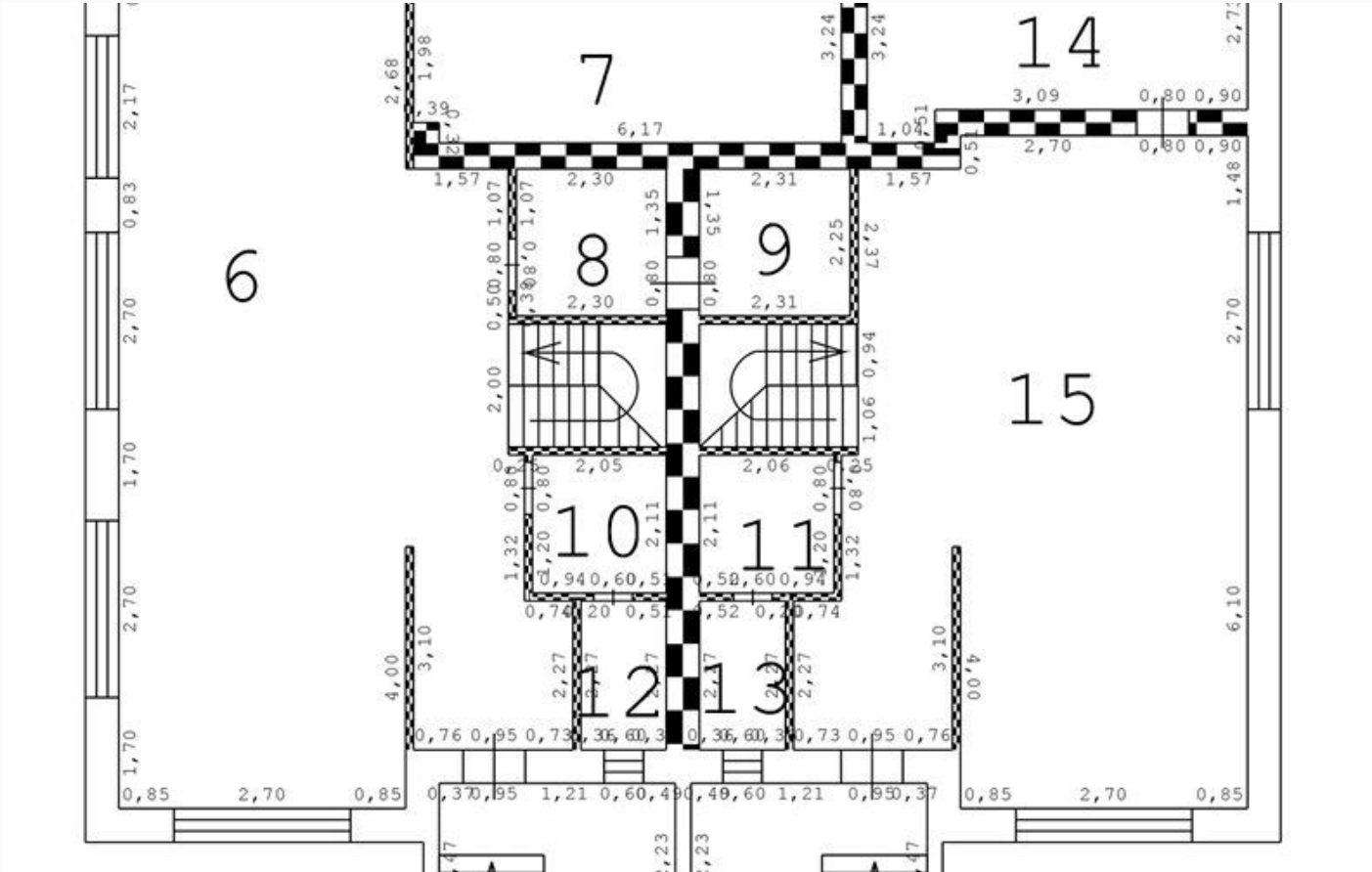


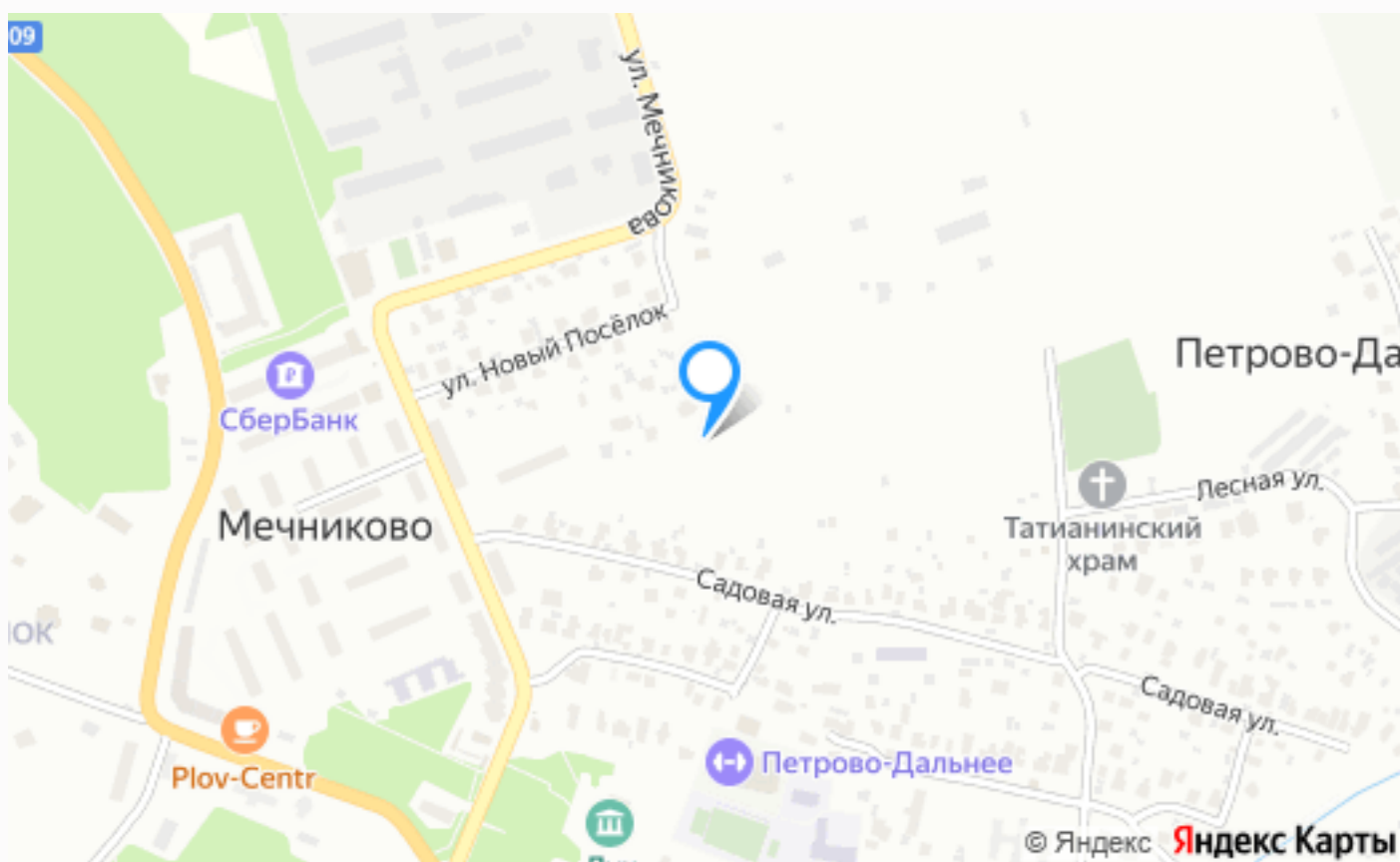












Расположение

Петрово-Дальнее,



Петрово-Дальнее

ID 12046

О месте



18 км от
МКАД



Парковый

ЭТОТ ДОМ ЖДЕТ ИМЕННО ВАС!

ДОМ 623 КВ.М. В ПЕТРОВО-ДАЛЬНЕЕ

9 сот.

Площадь участка

623 м²

Площадь дома

18 км

Расстояние от МКАД

ID 12046