



## СОВРЕМЕННАЯ КЛАССИКА В КП ЛЕБЕДИНОЕ ОЗЕРО

**15.2 сот.**

Площадь участка

**780 м<sup>2</sup>**


Площадь дома


**19 км**

Расстояние от МКАД



 Рублёво-Успенское шоссе

 780 м<sup>2</sup>

 15.2 сот.

 ИЖС

 3

 под ключ

 5

 магистральный

 да

 центральное

 центральная

---

**Этаж 1:** Прихожая, гардеробная, с/у, кухня, столовая с выходом на террасу, гостиная, постирочная, зона персонала (кухня, спальня, с/у), гараж

**Этаж 2:** Мастерс-спальня с с/у и гардеробной, 2 спальни с с/у и гардеробными, библиотека, кабинет/бильярдная

**Этаж 3:** спальня с рабочей зоной, гостиной и гардеробной, спальня с с/у

**Дополнительные строения:** гараж м\м















ID 12026



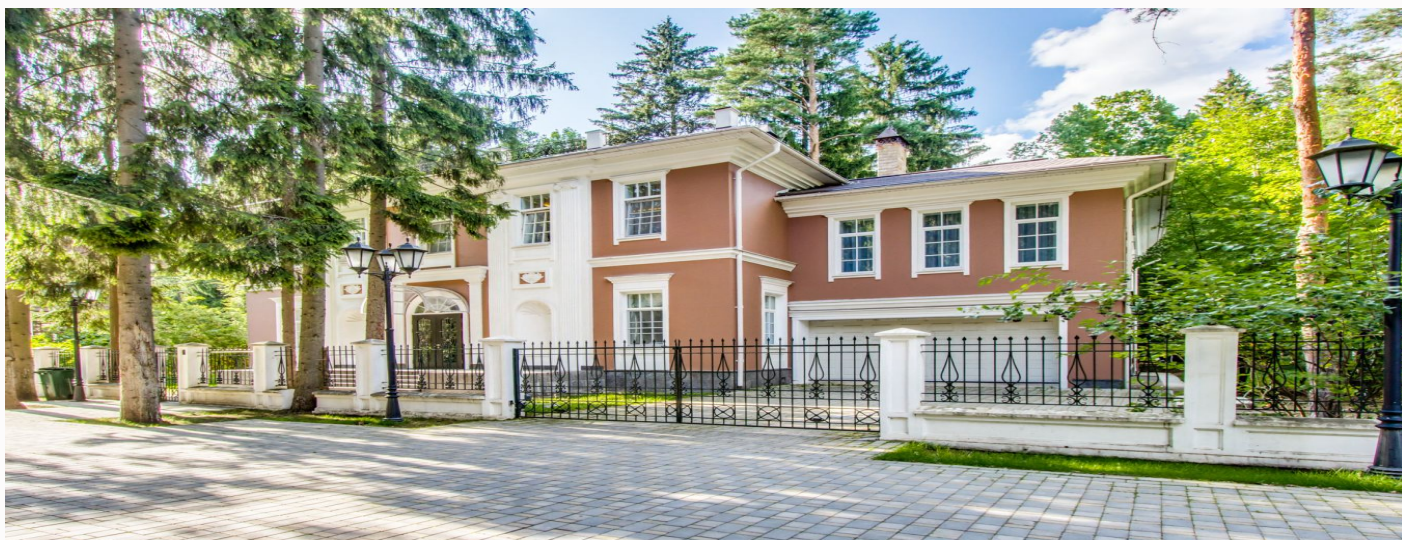




---

## Расположение

Новодарьино,



---

## Лебединое Озеро

Уникальный коттеджный поселок «Лебединое озеро» разместился в непосредственной близости от Москвы (19 км), с удобной логистической развязкой, проходящей через 1-е Успенское шоссе. На общей площади 3Га расположено всего 11 коттеджей. Отражая единый архитектурный стиль, дома выполнены по индивидуальным проектам. Площадь особняков различна, от 554 до 944 кв. м.

Достойный уровень коммуникаций поддерживается наличием телефонии, высокоскоростного интернета, центральных коммуникаций, электричества, в домах установлены газовые котлы. Поселок обеспечен пожарно-охранным комплексом, а также круглосуточной охраной. Изюминкой поселка является наличие имен каждого домовладения, они названы в честь балета, представленного на сцене «Большого».

«Лебединое озеро» выполнен в стиле английского парка, с установленными скульптурами, беседками и водоемом. В доступности местных жителей впечатляющая инфраструктура: минимаркет, гостиница, ресторан, спортивный центр, с баней, бассейном бильярдной и другими удобствами.

---

## О месте



19 км от  
МКАД



Платная  
трасса



Прилесной



Школы  
и гимназии



Парки спорта  
и отдыха



Охрана

# ЭТОТ ДОМ ЖДЕТ ИМЕННО ВАС!

СОВРЕМЕННАЯ КЛАССИКА В КП ЛЕБЕДИНОЕ  
ОЗЕРО

**15.2 сот.**

Площадь участка

**780 м<sup>2</sup>**

Площадь дома

**19 км**

Расстояние от МКАД

ID 12026