



ДОМ В СТИЛЕ ШАЛЕ

16.5 сот.

Площадь участка

581.7 м²

Площадь дома

27 км

Расстояние от МКАД

ID 12023



Рублёво-Успенское
шоссе



581.7 м²



16.5 сот.



ИЖС



2



под отделку



4



3 санузла



магистральный



да



центральное



центральная

ID 12023

Цоколь: котельная, техническое помещение, парковка на 2 м/м под навесом

Этаж 1: прихожая с гардеробной, кухня, столовая-гостиная со вторым светом, гостевая спальня, с/у, постирочная, кладовая, террасы.

Этаж 2: мастер-спальня с гардеробной и ванной комнатой, 2 детские с ванной комнатой, кабинет с выходом на балкон.

Дополнительные строения: гараж м\м



ДОМ В СТИЛЕ ШАЛЕ

К продаже представлен модный современный фахверк с панорамными окнами, в окружении леса. Стильный проект альпийского шале 582 кв.м на лесном участке 16.5 соток, в жилом поселке с вековыми деревьями. Премиальный дом статно вписан в естественный ландшафт участка, а большое остекление выигрышно наполняет дом светом и живописными видами, расширяя границы участка. Преимущества проекта: высокое качество строительства, продуманная по видовым параметрам посадка дома на участок, панорамные окна, высокие потолки (до 3.7м), второй свет в столовой (около 7м), террасы и балконы на две стороны, функциональная планировка. Дом построен по технологии фахверк. Использовались дорогие материалы: клееный брус с увеличенным сечением 27х30, алюминиевые окна Alutech, фальцевая кровля, монолитный цоколь, железобетонные перекрытия. Текущее состояние- "под отделку". Установлен временный котел . Выполнена вечерняя подсветка фасада. Строительная компания готова сделать отделку "под ключ". за 6-8 месяцев.



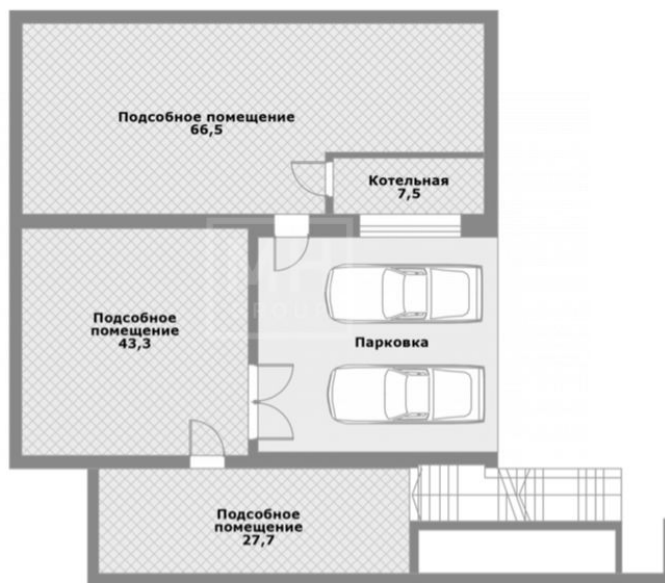


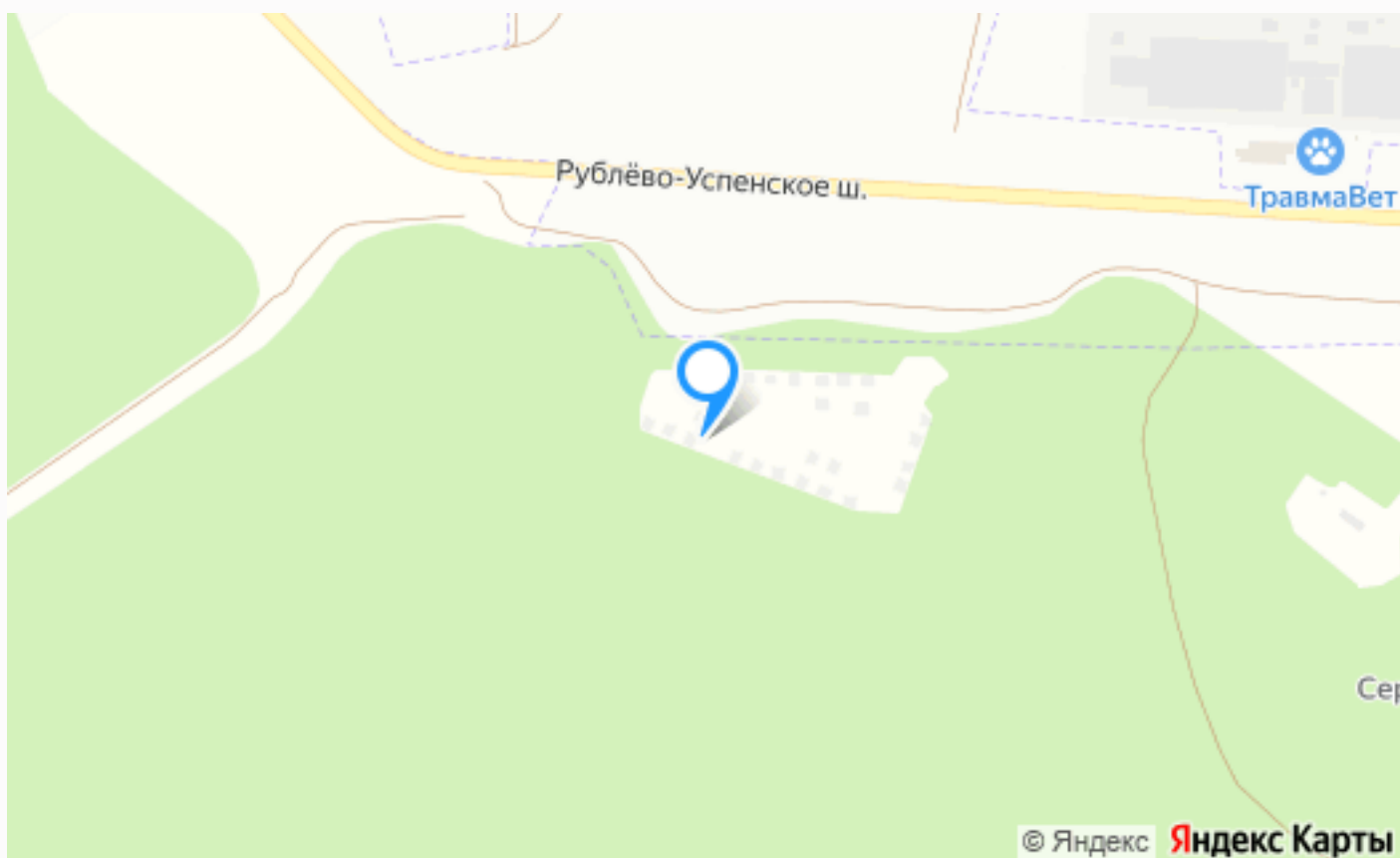




Планировки







Расположение

Иславское,



Лесной Уют

Коттеджный поселок "Лесной Уют" - это камерный элитный поселок, состоящий всего из 6 домов в неоклассическом и стиле Русский модерн. Поселок расположен всего в 27 км по Рублево-Успенскому шоссе и представляет собой уникальное место для жизни, в окружении экологически чистой природы и современной инфраструктуры на достаточно близком расстоянии от Москвы.

Коттеджи в поселке обладают площадью от 377 до 1000 м² и земельными участками от 18 до 48 соток. Эти просторные дома были спроектированы с идеей комфорта и уюта в каждой детали интерьера. Каждый дом в поселке "Лесной Уют" является уникальным, оригинальным и обладает своим неповторимым стилем при этом сохраняется общая концепция поселка.

Близость к Москве и прекрасная экология являются ключевыми преимуществами данного поселка. Все необходимые услуги и удобства находятся в шаговой доступности, что обеспечивает жителям поселка комфорт и удобство. В шаговой доступности находятся Торговый центр, магазины, почта, аптека, SPA и фитнес-центры. Также имеется автомойка, бассейн, теннисный корт, для детей - школа и сад, чтобы создать условия для удобной жизни.

В поселке работает круглосуточная охрана и все дома оборудованы системами безопасности. Защита жизни в поселке является приоритетным условием жизни каждого из жителей поселка "Лесной Уют".

Поселок располагается на опушке реликтового леса, в полной мере оправдывая свое название. Каждое домовладение имеет собственный выход в лес, что создает уникальный микроклимат. В каждом уголке поселка жители могут наслаждаться чистым воздухом и красотой живописной природы.

Поселок "Лесной Уют" считается одним из самых продуманных и желанных мест в Подмосковье. Больше, чем просто уютное место жизни, это лучшее, что жизнь может предложить. Такой поселок помогает отвлечься от суеты большого города, расслабиться и получить удовольствие от жизни.

Если вы ищете свой уголок уюта, комфорта и престижности - коттеджный поселок "Лесной Уют" - это именно то место, о котором вы мечтаете.

О месте



27 км от
МКАД



Платная
трасса



Лесной



Школы
и гимназии



Парки спорта
и отдыха



Детская
площадка



Охрана

ЭТОТ ДОМ ЖДЕТ ИМЕННО ВАС!

ДОМ В СТИЛЕ ШАЛЕ

16.5 сот.

Площадь участка

581.7 м²

Площадь дома

27 км

Расстояние от МКАД

ID 12023