



## СОВРЕМЕННЫЙ ДОМ В ЖУКОВКЕ

**10.5 сот.**

Площадь участка

**620 м<sup>2</sup>**


Площадь дома

**9 км**


Расстояние от МКАД

ID 12020




 Рублёво-Успенское шоссе

 620 м<sup>2</sup>

 10.5 сот.

 ИЖС

 2

 под ключ

 4

 магистральный

 да

 центральное

 центральная

---

**Цоколь:** Спа-зона с сауной, хамамом и купелью, душевая, с/у, тренажерный зал, постирочная, технические помещения

**Этаж 1:** Прихожая, гардеробная, с/у, зона кухни-столовой-гостиной, спальня с с/у, кабинет

**Этаж 2:** Мастер-спальня с с/у и гардеробной, 2 спальни с с/у



---

## СОВРЕМЕННЫЙ ДОМ В ЖУКОВКЕ

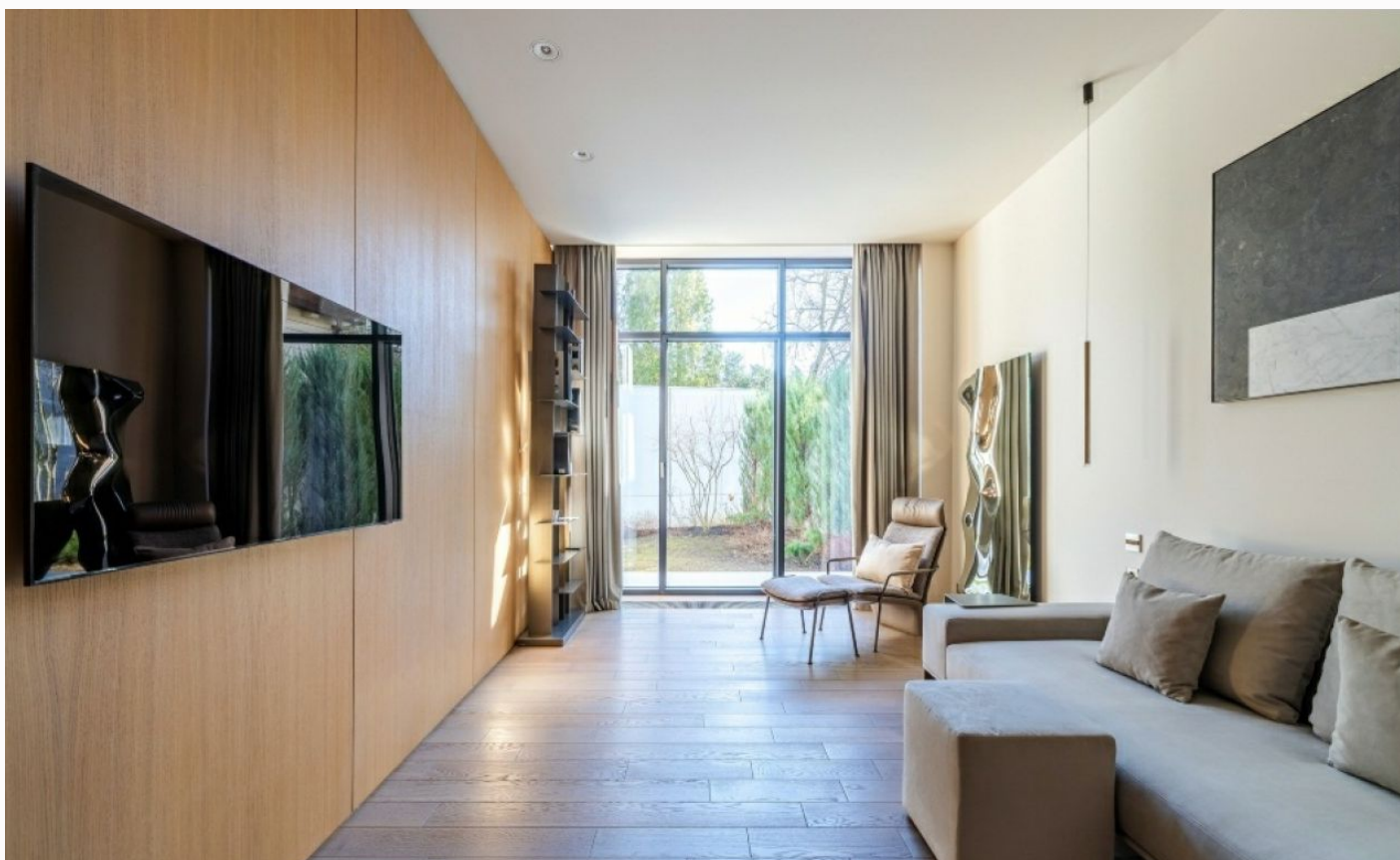
Современный дом выполнен в стиле минимализм архитектурной студией VForm, расположенный в самом сердце деревни Жуковка, станет идеальным местом для вашего комфортного проживания. Легкость конструкции и утонченная архитектура этого дома делают его поистине впечатляющим. Несущие столбы из нержавеющей стали и четкая геометрия здания создают ощущение, будто дом парит в воздухе. Гостиная с двусторонним паровым камином и панорамными видами, кухня-столовая с выходом на террасу, четыре спальни, кабинет и спа-зона с сауной, хаммамом, джакузи и купелью — всё это создает функциональную атмосферу гармонии. Первый этаж дома выглядит открытым и проницаемым: фасад декорирован стеклом и сатинированной нержавеющей сталью, что словно растворяет здание в окружающем ландшафте, а отблески наполняют сад светом. Два главных центра притяжения — живописный вид на участок и «парящий» фасад дома — создают ощущение простора и свободы. На втором этаже расположена просторная и уединенная терраса, где можно расслабиться и насладиться великолепным видом на кроны деревьев. В главной спальне изголовье кровати украшает панно из массива ореха, которое поддерживает основные мотивы материальности и уюта. Раздвижные оконные конструкции добавляют пространству легкости и открытости. В интерьере использованы натуральные материалы: мрамор Fior Di Bosco, белый кварцит, орех, дуб, термоясень и фиброцементные панели, гармоничное сочетание которых, обеспечивает высокое качество, стиль и надежность. Престижные бренды Minotti, Flexform, Cassina, Dovlet House, Acerbis, Henge, Mebel-V, Poltrona Frau отличаются лаконичным дизайном, современностью и функциональностью. Для комфортного проживания в доме предусмотрены все необходимые коммуникации: электричество, центральная канализация, центральное водоснабжение, магистральный газ и интернет. Инженерные системы включают приточно-вытяжную вентиляцию, котел Viessmann, систему автополива на участке и другие решения, обеспечивающие идеальный микроклимат. Этот дом — идеальное место для жизни, где вы сможете наслаждаться комфортом, уютом и гармонией.



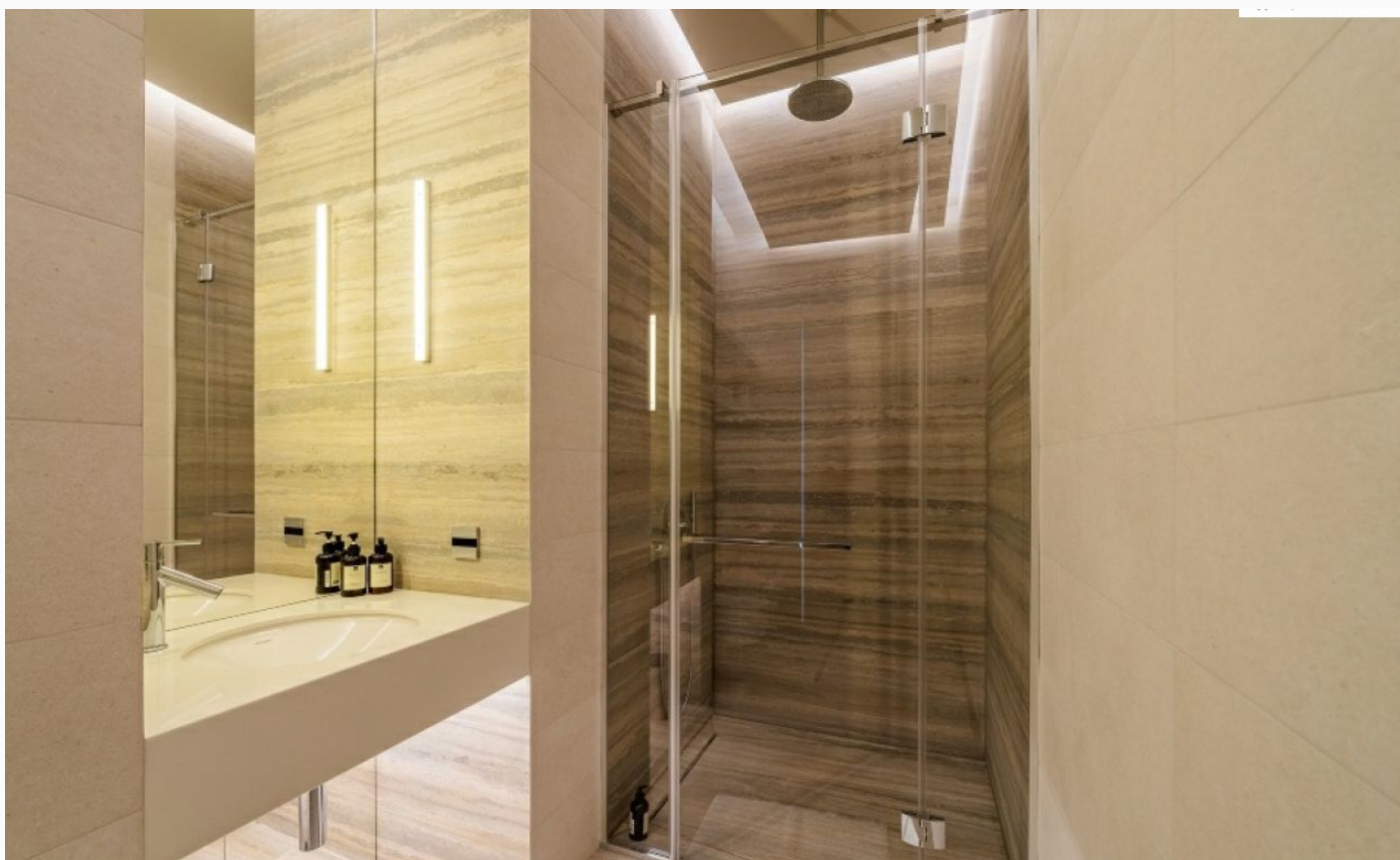
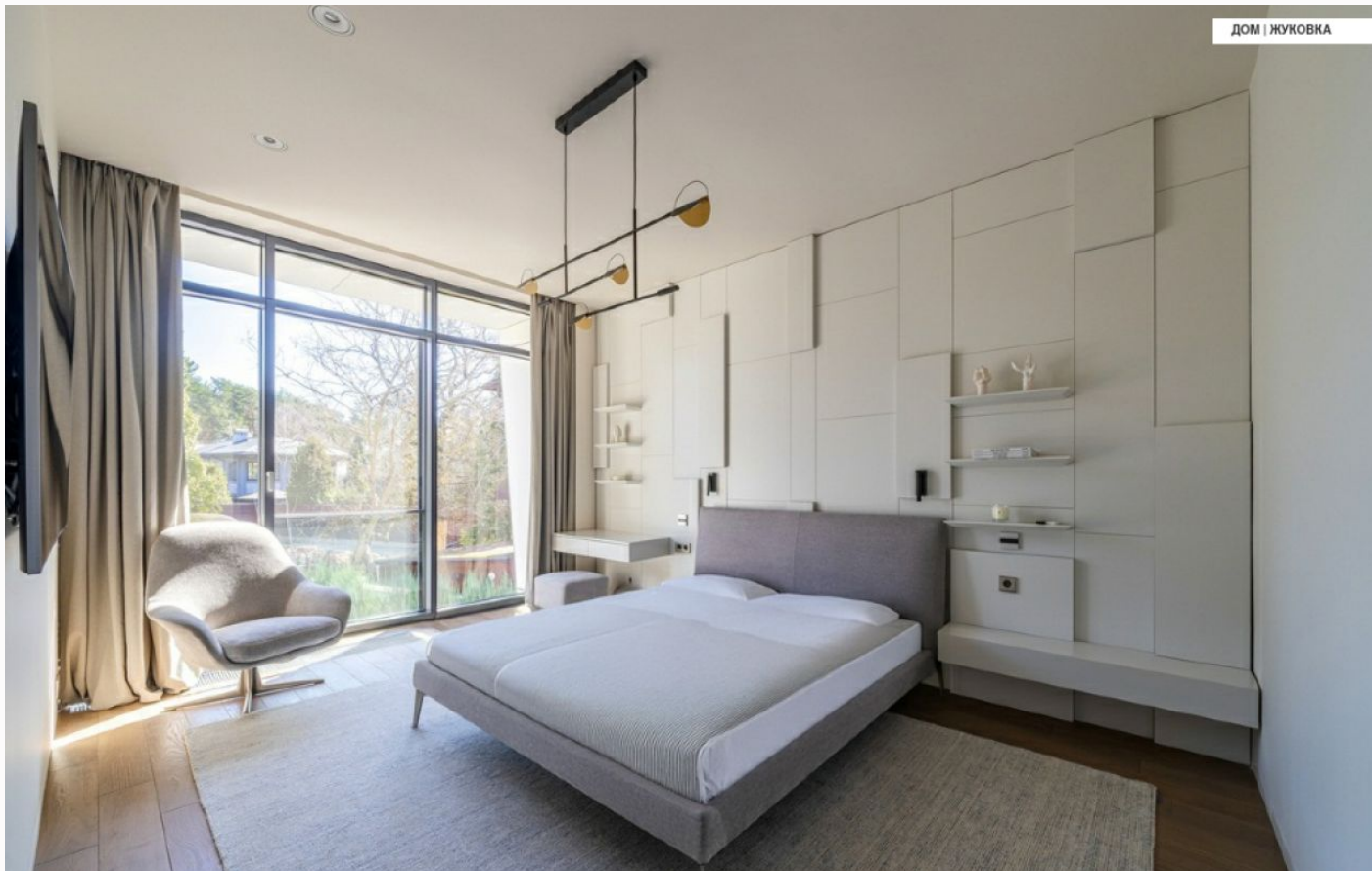




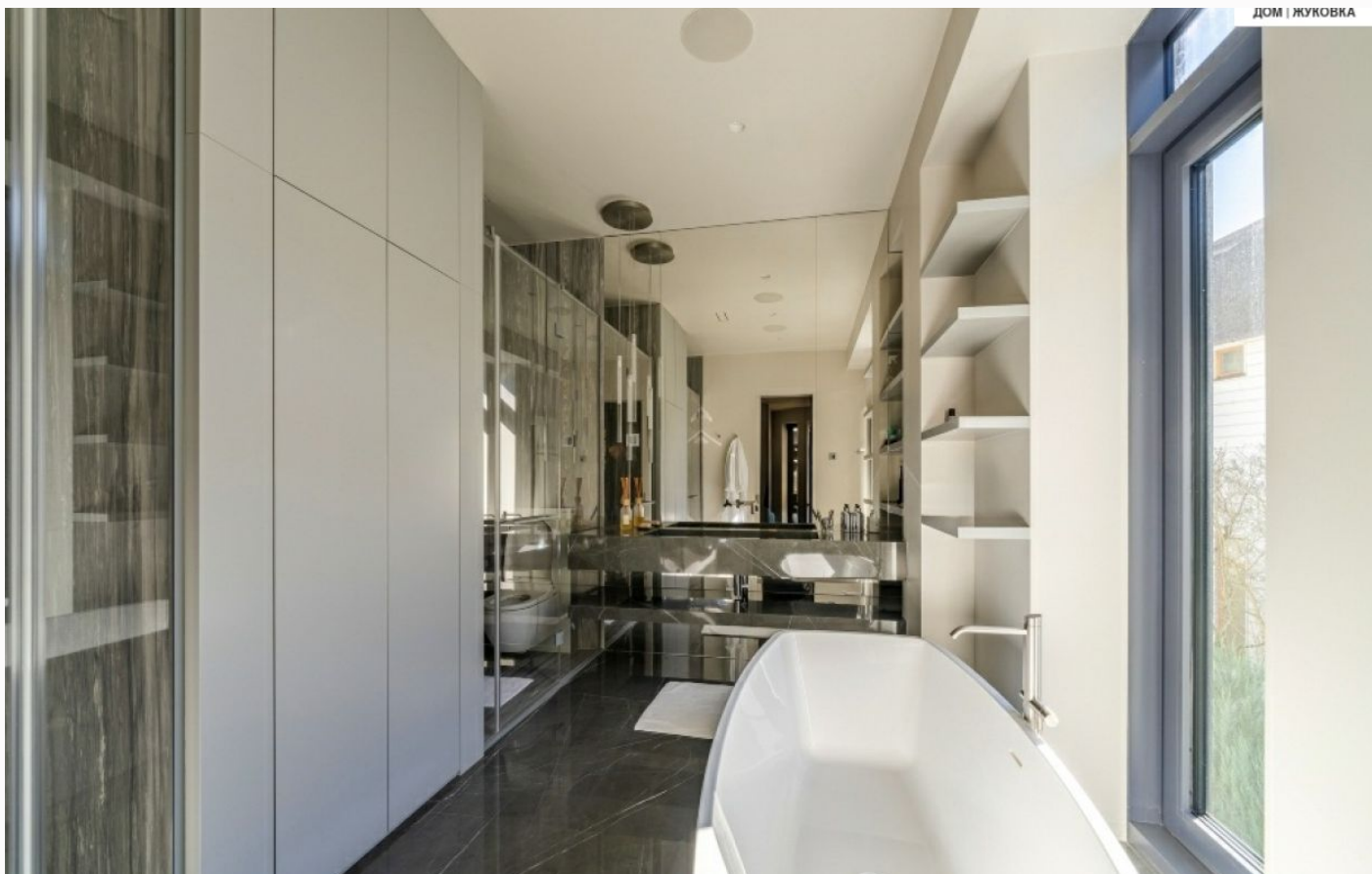


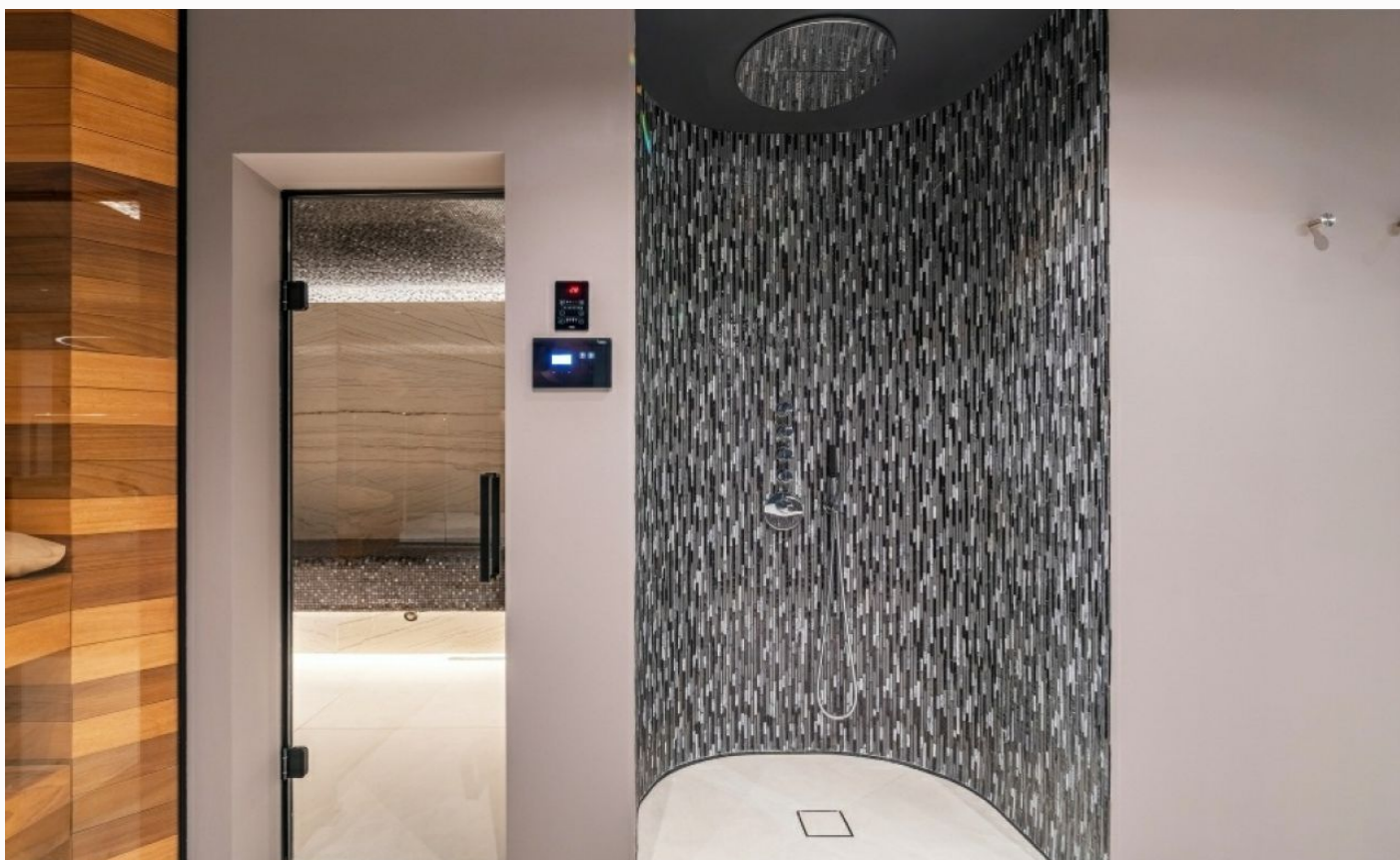




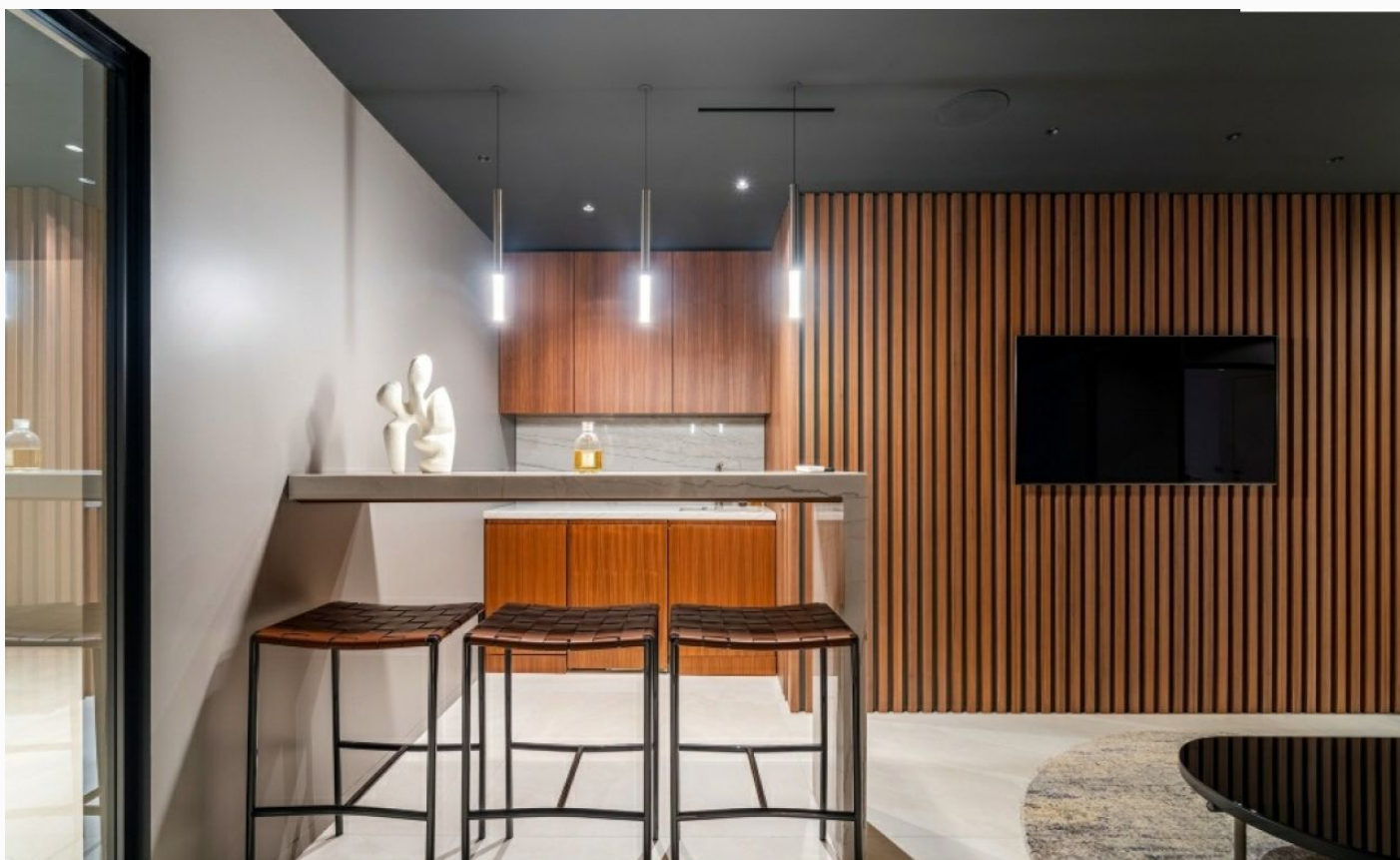












ДОМ | ЖУКОВКА



ДОМ | ЖУКОВКА





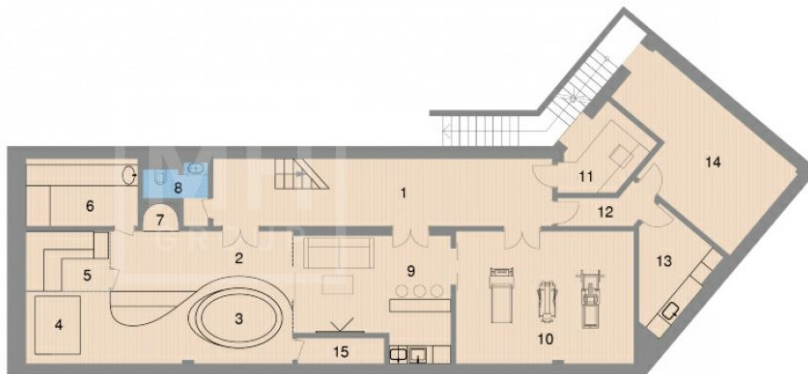


# Планировки

ДОМ | ЖУКОВКА

## Цокольный этаж

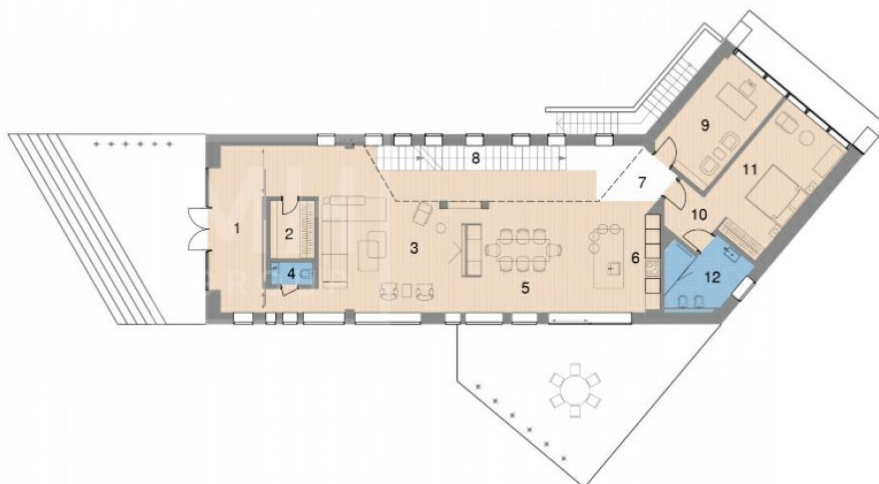
1	Холл	25,46
2	Зона СПА	22,55
3	Гидромассажная ванна	4,38
4	Купель	6,75
5	Сауна	5,57
6	Хаммам	8,47
7	Душ	0,98
8	Санузел	3,70
9	Комната отдыха	19,99
10	Тренажерный зал	26,28
11	Раздевалка	6,40
12	Коридор	3,33
13	Постирочная	7,71
14	Тех.пом.	19,98
15	Тех. пом. спа	2,51



ДОМ | ЖУКОВКА

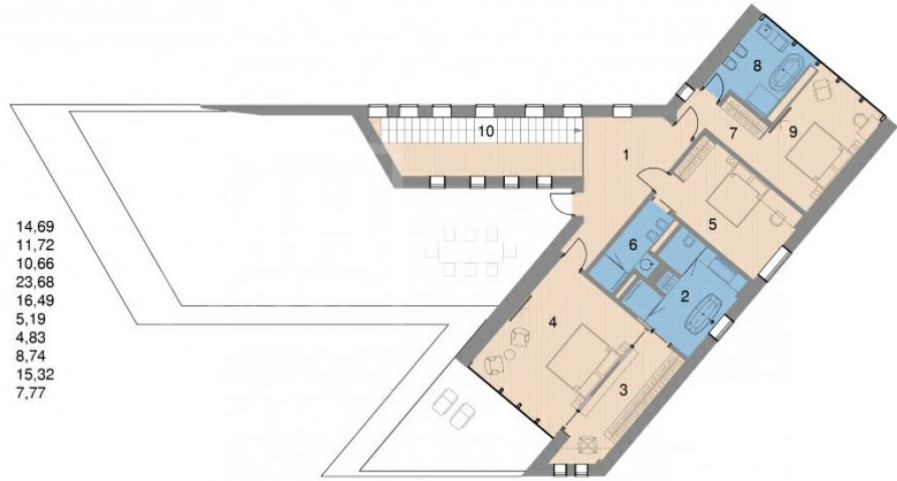
## 1-й этаж

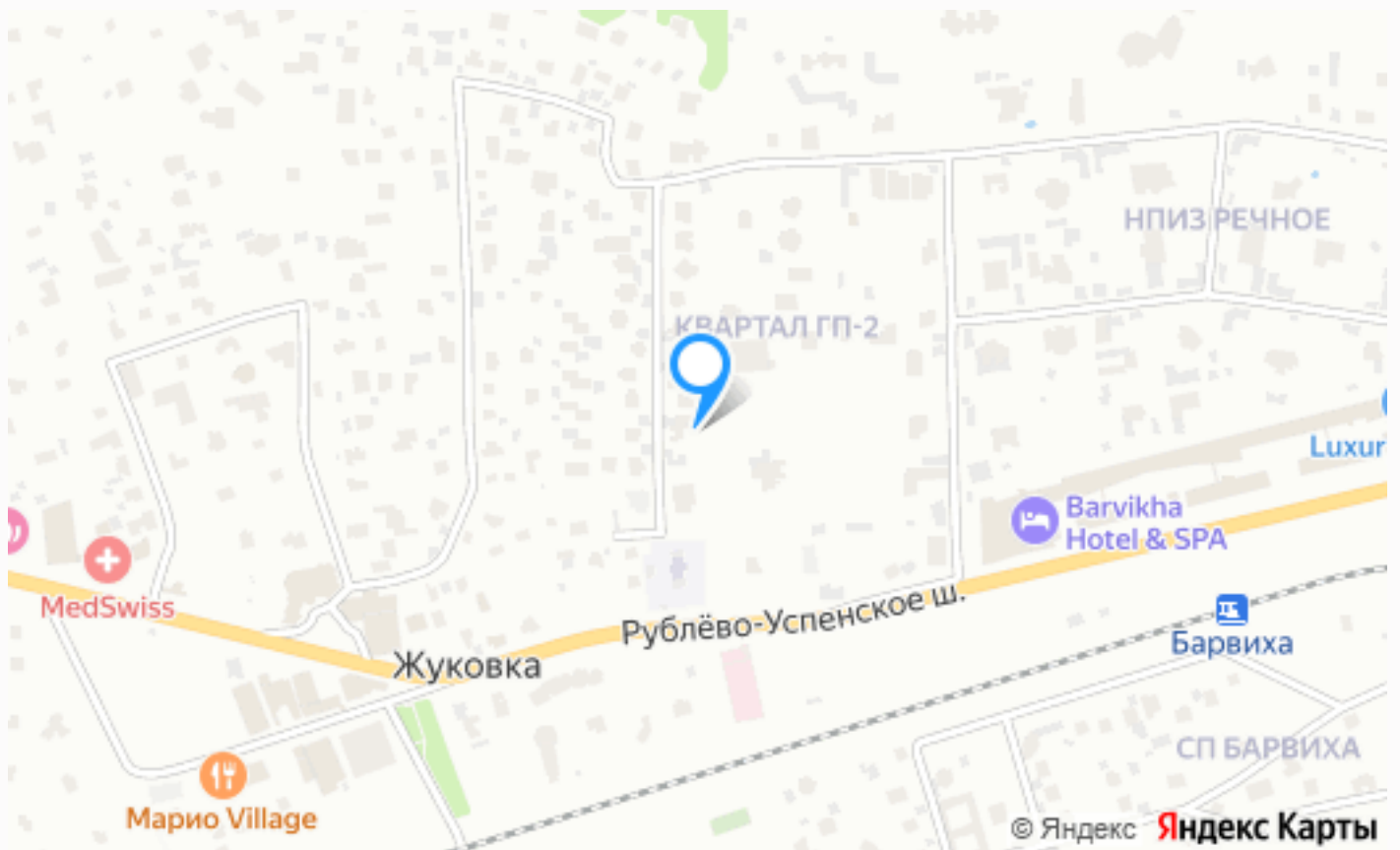
1	Холл	20,61
2	Гардероб	4,26
3	Гостиная	38,84
4	Санузел	1,64
5	Столовая	27,68
6	Кухня	11,78
7	Холл	7,44
8	Лестница	7,80
9	Кабинет	14,87
10	Холл при спальне	4,27
11	Спальня	19,58
12	Ванная комната	7,83



## 2-й этаж

1 Холл	14,69
2 Главная спальня. Ванная комната	11,72
3 Главная спальня. Гардероб	10,66
4 Главная спальня	23,68
5 Спальня 1	16,49
6 Санузел 1	5,19
7 Спальня 2. Холл	4,83
8 Спальня 2. Ванная комната	8,74
9 Спальня 2	15,32
10 Лестница	7,77





---

## Расположение

Жуковка,



## Жуковка

Пожалуй, никто не станет спорить с тем, что Жуковка - одно из самых громких названий среди поселков на Рублевке. Конечно, такая известность пришла совсем не просто так, а благодаря застройщикам и архитекторам, которые не просто выбрали очень удачное место среди чистой и нетронутой природы, но и смогли построить там современный комплекс с множеством самых разных домовладений.

Началось все еще во времена Советского союза, когда в тридцатых годах в этом месте появился небольшой поселок для отдыха элиты страны, в которую входили представители политики, а также творчества, науки и военной сферы. Именно в Жуковке находилась дача Сталина и его самых известных приближенных. Для многих академиков и министров из Совмина были построены отдельные поселки, каждый из которых сохранился до наших дней и стал элитным местом для покупки жилья.

Жуковка включает в себя множество небольших, но очень премиальных и дорогих коттеджных поселков, среди которых есть Ландшафт, Речной, Ильинские Дачи, Жуковка 2 и многие-многие другие. Во всех из них можно найти участки, коттеджи и таунхаусы для покупки. Помимо этого район радует своей инфраструктурой, ведь во всех этих поселках буквально есть все, что нужно для жизни: медицинские центры, фитнес клубы, торговые центры, и это не считая обычных магазинов и аптек.

Покупка недвижимости в Жуковке - отличная инвестиция средств в будущее. Хоть поселок и существует очень давно, и новые дома в нем - редкость, цены на жилье здесь продолжают расти от года к году. Помимо этого покупка коттеджа станет отличным шагом для семей с детьми, которые ищут место, где можно найти тишину, свежий воздух и спокойствие.

---

## О месте



9 км от  
МКАД



Лесной



Школы  
и гимназии



Парки спорта  
и отдыха

# ЭТОТ ДОМ ЖДЕТ ИМЕННО ВАС!

СОВРЕМЕННЫЙ ДОМ В ЖУКОВКЕ

**10.5 сот.**

Площадь участка

**620 м<sup>2</sup>**

Площадь дома

**9 км**

Расстояние от МКАД

ID 12020