



## ТАУНХАУС В ПАРК ФОНТЕ НА БОЛЬШОМ УЧАСТКЕ

**6.3 сот.**

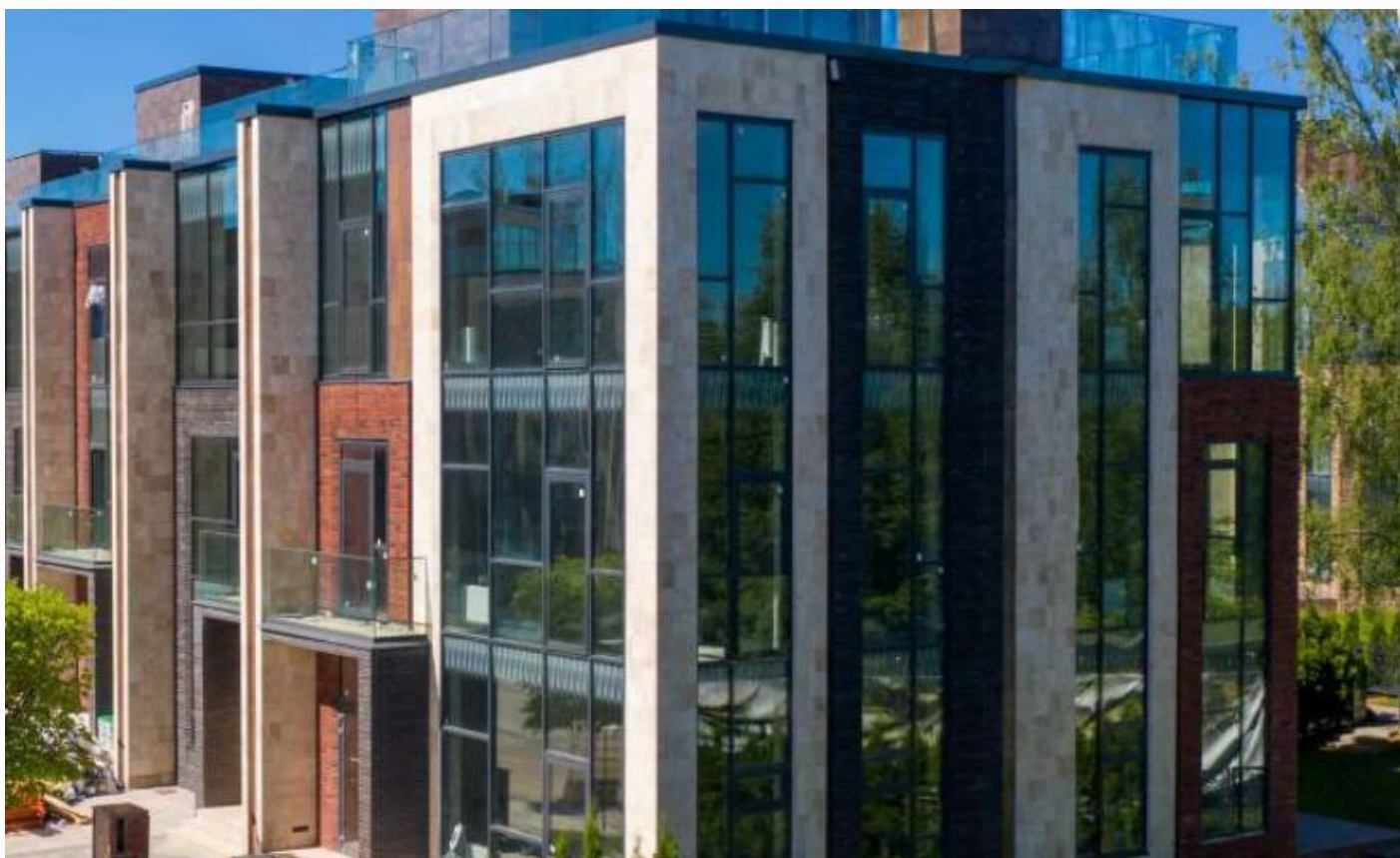
Площадь участка

**311 м<sup>2</sup>**

Площадь дома


**25 км**

Расстояние от МКАД



 Новорижское шоссе  311 м<sup>2</sup>

 6.3 сот.

 малое жилищное  
строительство

 4

 магистральный

 да

 центральное

 центральная

---

**Этаж 1:** Свободная планировка

**Этаж 2:** Свободная планировка

**Этаж 3:** Свободная планировка



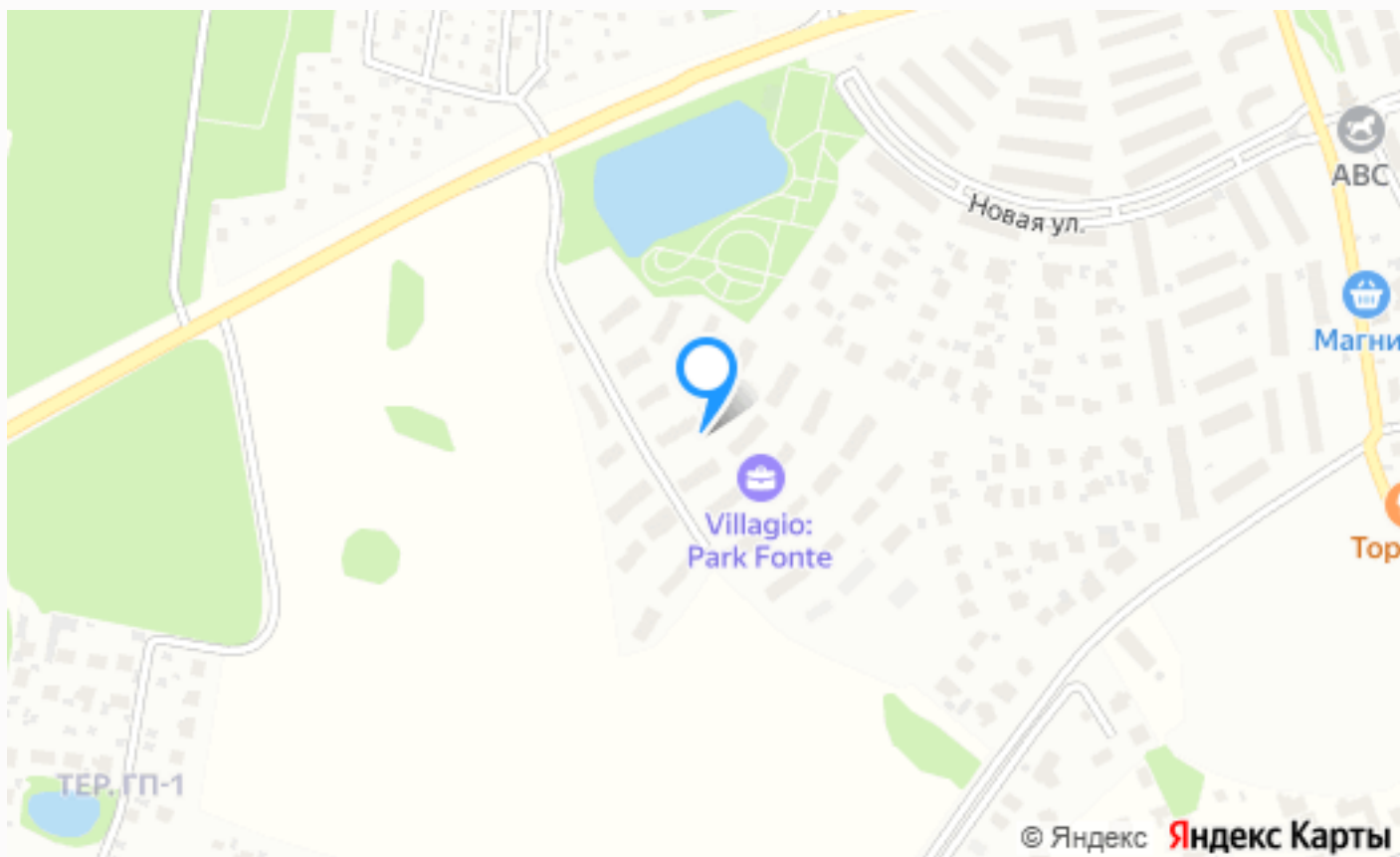
---

## ТАУНХАУС В ПАРК ФОНТЕ НА БОЛЬШОМ УЧАСТКЕ

Торцевой таунхаус площадью 311 кв .м. находится в жилой части посёлка. Расположение предлагает живописные виды, а просторная планировка и панорамные окна обеспечивают максимальное количество света. Собственный участок 6,31 сотки и большая терраса позволят организовать личное пространство по своему усмотрению.







---

## Расположение

Красный Поселок,



## Парк Фонте

ПАРК ФОНТЭ На 25 км Новорижского шоссе, уютно разместился, новый коттеджный поселок таунхаусов, класса De Lux, занимающий 10,5 Га и входящий в клубную систему Villagio Estate.

Футуристичный дизайн КП «Park Fonte», опережающий время, интересный конструктив зданий и фантастические панорамные окна, выделяют этот жилой комплекс среди остальных!

Трехуровневые таунхаусы с эксплуатируемой кровлей, наполнены светом и имеют потолки до 3,5 метров высотой. Площадь центральных секций равна 278 кв.м, угловых - 310 кв.м., участки имеют размер от 3 до 8 соток.

Дворы домовладений озеленены и украшены живой изгородью. У входных групп высажены стриженные крупномеры и оборудована парковка для автомобилей.

Внутренняя инфраструктура поселка включает в себя 36 корпусов, красивую парковую зону с эффектными насаждениями и многолетними деревьями.

Детские и спортивные объекты, среди которых баскетбольная и волейбольная площадки, тренажерный зал и детский городок с безопасным покрытием и разнообразными увлекательными играми на свежем воздухе.

В центральной части поселка находится полностью оборудованный чистейший водоем, с пляжем и зоной для купания. В скором времени на берегу откроется уютное кафе и в обозримом будущем, на территории будет построен свой детский сад.

Поселок огорожен и находится под круглосуточной охраной с видеонаблюдением и функцией распознавания номеров машин. Въезд осуществляется только через КПП по пропускам. Есть своя пожарная бригада быстрого реагирования. «Парк Фонтэ» - прекрасный вариант для изысканной загородной жизни, наполненной комфортом и современностью.

---

## О месте



25 км от  
МКАД



Школы  
и гимназии



Детская  
площадка

# ЭТОТ ДОМ ЖДЕТ ИМЕННО ВАС!

ТАУНХАУС В ПАРК ФОНТЕ НА БОЛЬШОМ  
УЧАСТКЕ

**6.3 сот.**

Площадь участка

**311 м<sup>2</sup>**

Площадь дома

**25 км**

Расстояние от МКАД

ID 11998