



ДОМ С БАССЕЙНОМ В КП ТРУВИЛЬ

31 сот.

Площадь участка

915 м²

Площадь дома


18 км


Расстояние от МКАД

ID 11977




 Минское шоссе

 915 м²

 31 сот.

 ИЖС

 3

 под отделку

 6

 7 санузлов

 бассейн

 магистральный

 да

 центральное

 центральная

ID 11977

Мансарда: 3 спальни с гардеробными и с/у, гостиная, кладовая

Цоколь: Постирочная, кладовая, технические помещения

Этаж 1: Прихожая, гардеробная, с/у, кухня, столовая-гостиная с выходом на террасу, кабинет, спа-зона с бассейном, сауной, душевой, с/у и комнатой отдыха, застекленная терраса,

Этаж 2: Мастер-спальня с 2-мя гардеробными и с/у, 2 спальни с гардеробными и с/у

Дополнительные строения: бассейн, гараж м\м, помещение для персонала



ДОМ С БАССЕЙНОМ В КП ТРУВИЛЬ

Прекрасный дом под отделку для большой семьи в статусном поселке Трувиль с удобным выездом на платную трассу. Оригинальная узнаваемая архитектура курортного Трувиля, прекрасная планировка, бассейн, гараж с квартирой для персонала. Участок правильной формы.

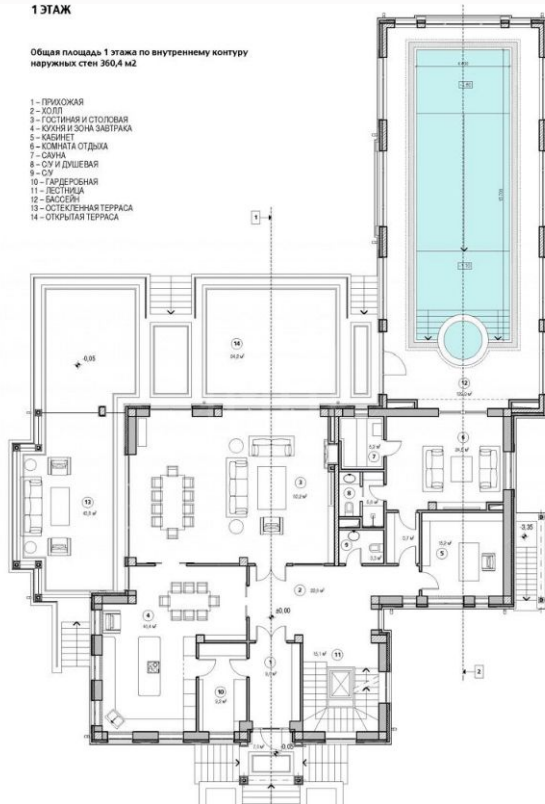


Планировки

1 ЭТАЖ

Общая площадь 1 этажа по внутреннему контуру
наружных стен 360,4 м²

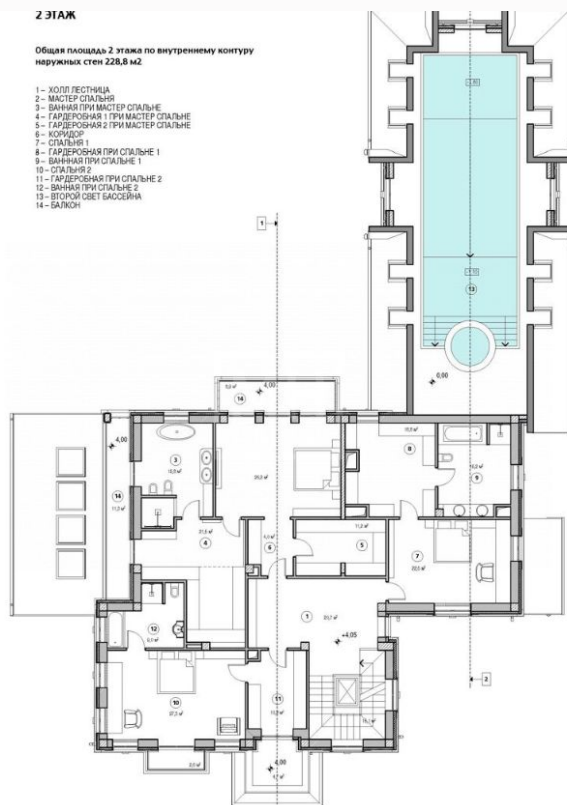
- 1 - ПРИХОЖАЯ
- 2 - ХОЛЛ
- 3 - ГОСТИНАЯ И СТОЛОВАЯ
- 4 - КУХНЯ И ЗОНА ЗАПЕКА
- 5 - КАЗИНЕТ
- 6 - КОМНАТА ОТДЫХА
- 7 - САУНА
- 8 - СУИ ДУШЕВАЯ
- 9 - ОУ
- 10 - ГАРДЕРОБНАЯ
- 11 - ЛЕСТНИЦА
- 12 - БАССЕЙН
- 13 - ОТЕПЛЯЮЩАЯ ТЕРРАСА
- 14 - ОТКРЫТАЯ ТЕРРАСА



2 ЭТАЖ

Общая площадь 2 этажа по внутреннему контуру
наружных стен 228,6 м²

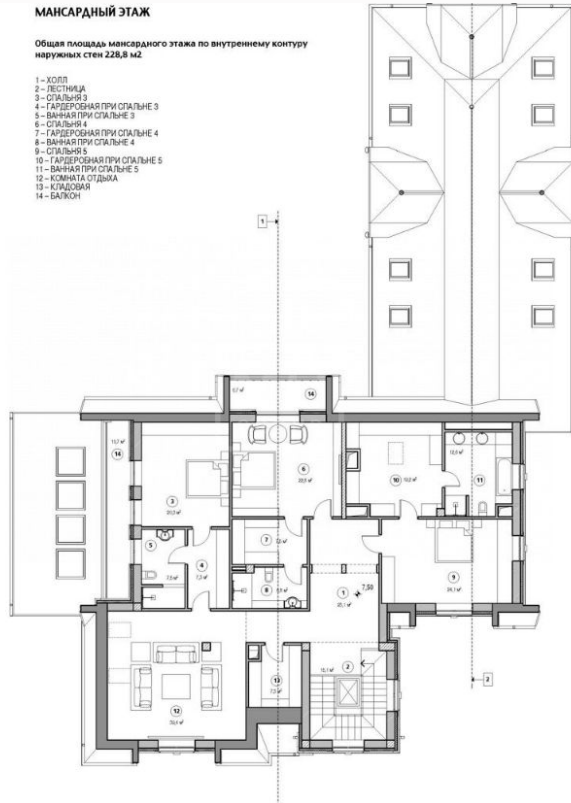
- 1 - ХОЛЛ ЛЕСТНИЦА
- 2 - МАСТЕР СПАЛЬНЯ
- 3 - ВАННАЯ ПРИ МАСТЕР СПАЛЬНЕ
- 4 - ГАРДЕРОБНАЯ ПРИ МАСТЕР СПАЛЬНЕ
- 5 - ГАРДЕРОБНАЯ 2 ПРИ МАСТЕР СПАЛЬНЕ
- 6 - КОРИДОР
- 7 - СПАЛЬНЯ 1
- 8 - ГАРДЕРОБНАЯ ПРИ СПАЛЬНЕ 1
- 9 - ВАННАЯ ПРИ СПАЛЬНЕ 1
- 10 - СПАЛЬНЯ 2
- 11 - ГАРДЕРОБНАЯ ПРИ СПАЛЬНЕ 2
- 12 - ВАННАЯ ПРИ СПАЛЬНЕ 2
- 13 - ВТОРОЙ ОБЪЕМ БАССЕЙНА
- 14 - БАЛКОН



МАНСАРНЫЙ ЭТАЖ

Общая площадь мансардного этажа по внутреннему контуру
наружных стен 228,8 м²

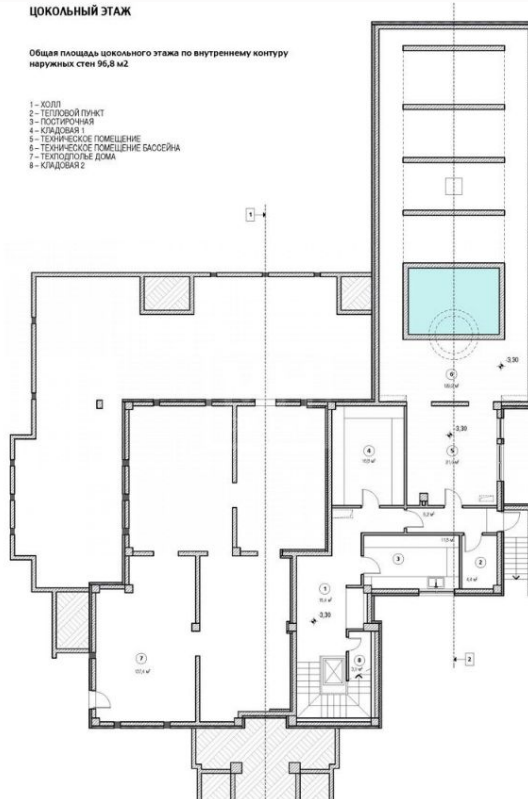
- 1 – ХОЛЛ
- 2 – ЛЕСТНИЦА
- 3 – СПАЛЬНЯ 3
- 4 – ГАРДЕРОБНАЯ ПРИ СПАЛЬНЕ 3
- 5 – ВАННАЯ ПРИ СПАЛЬНЕ 3
- 6 – СПАЛЬНЯ 4
- 7 – ГАРДЕРОБНАЯ ПРИ СПАЛЬНЕ 4
- 8 – ВАННАЯ ПРИ СПАЛЬНЕ 4
- 9 – СПАЛЬНЯ 5
- 10 – ГАРДЕРОБНАЯ ПРИ СПАЛЬНЕ 5
- 11 – ВАННАЯ ПРИ СПАЛЬНЕ 5
- 12 – КОМНАТА ОТДЫХА
- 13 – КУЛОНОВАЯ
- 14 – БАЛКОН

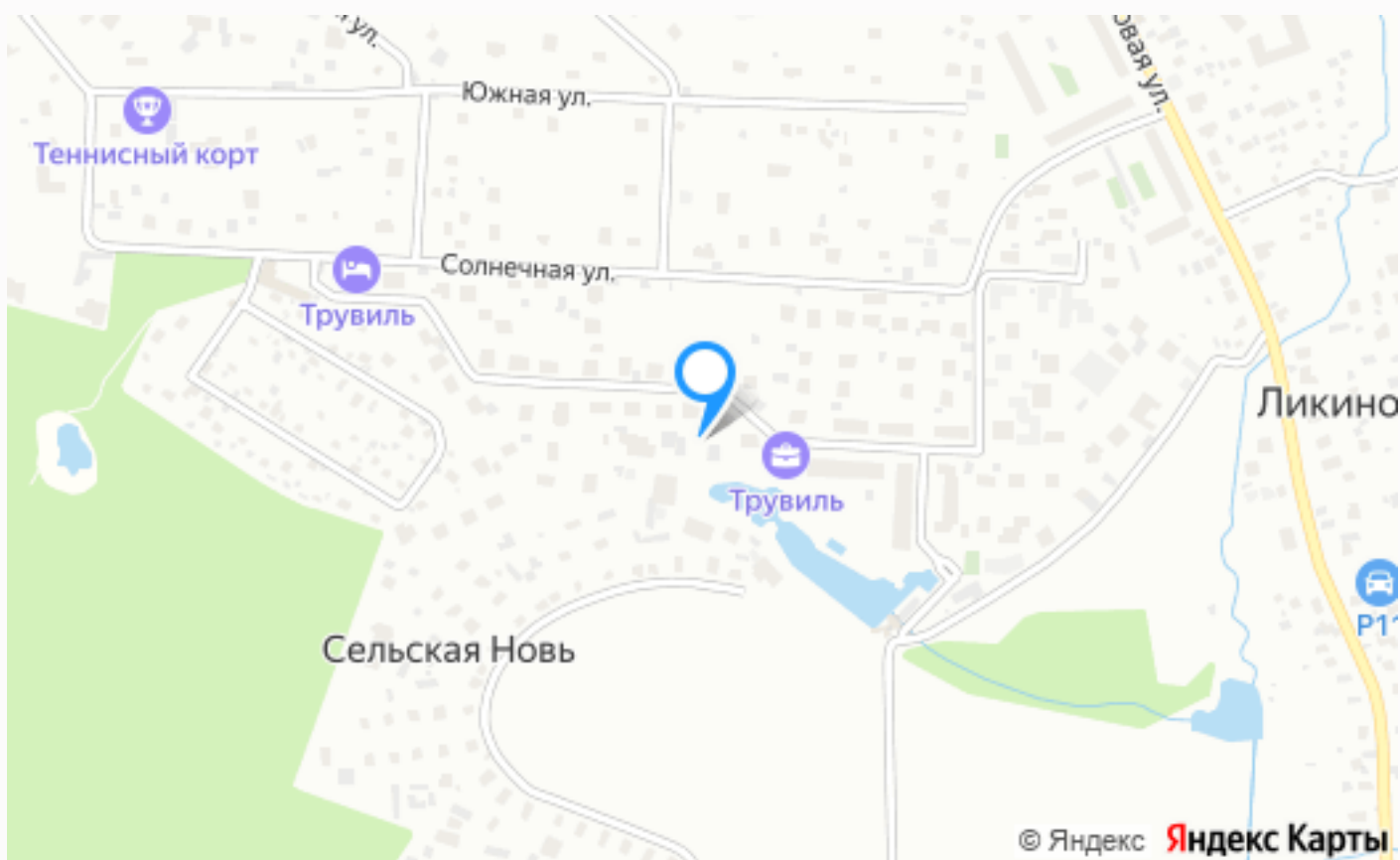


ЦОКОЛЬНЫЙ ЭТАЖ

Общая площадь цокольного этажа по внутреннему контуру
наружных стен 96,8 м²

- 1 – ХОЛЛ
- 2 – ТЕПЛОВОЙ ПУНКТ
- 3 – ПОСТИРОЧНАЯ
- 4 – КУЛОНОВАЯ
- 5 – ТЕХНИЧЕСКОЕ ПОМЕЩЕНИЕ
- 6 – ТЕХНИЧЕСКОЕ ПОМЕЩЕНИЕ БАССЕЙНА
- 7 – ТЕПЛОДВОРЬ ДОМА
- 8 – КУЛОНОВАЯ 2





Расположение

Ликино,



Трувиль

Трувиль поселок — особенный, атмосферный. Здесь живут очень разные, безусловно, талантливые и состоявшиеся как личности люди.

В коттеджном поселке Трувиль принято здороваться на улицах и вовсе не обязательно запирают калитку. В поселке безопасно. Въезд осуществляется через одно из двух охраняемых КПП.

На территории установлена система видео-наблюдения, осуществляется круглосуточное патрулирование территории.

О месте



18 км от
МКАД



Платная
трасса



Полевой



Школы
и гимназии



Детская
площадка



Охрана

ЭТОТ ДОМ ЖДЕТ ИМЕННО ВАС!

ДОМ С БАССЕЙНОМ В КП ТРУВИЛЬ

31 сот.

Площадь участка

915 м²

Площадь дома

18 км

Расстояние от МКАД

ID 11977