



## ШИКАРНЫЙ ДОМ НА ЛЕСНОМ УЧАСТКЕ В ЖУКОВКЕ-3

**30 сот.**

Площадь участка

**830 м<sup>2</sup>**


Площадь дома

**9 км**

Расстояние от МКАД

ID 11959



- |  |  |   |
|--|--|---|
|  Рублёво-Успенское шоссе |  830 м <sup>2</sup> |  30 сот.     |
|  ИЖС                     |  1                  |  под отделку |
|  5                       |  магистральный      |  да          |
|  центральное             |  центральная        |   |

---

**Этаж 1:** Прихожая, гардеробная, с/у, зона кухни-столовой-гостиной, 3 спальни с с/у и гардеробными, 2 спальни/кабинета с с/у, мастерская, отдельная зона для персонала, гараж, котельная

**Дополнительные строения:** гараж м\м, помещение для персонала



---

## ШИКАРНЫЙ ДОМ НА ЛЕСНОМ УЧАСТКЕ В ЖУКОВКЕ-3

Уникальный современный одноэтажный дом по проекту известного архитектурного бюро в поселке Жуковка-3. В доме высокие потолки до 5,5 метров, панорамные окна, С каждой комнаты есть возможность выхода на террасу, с которой открывается вид на прекрасный участок с корабельными соснами.

Фасад дома полностью вентилируемый, облицован тонкими панелями керамогранита и известняка, изюминкой являются зоны декорированные медными панелями с уникальным рисунком.







ID 11959



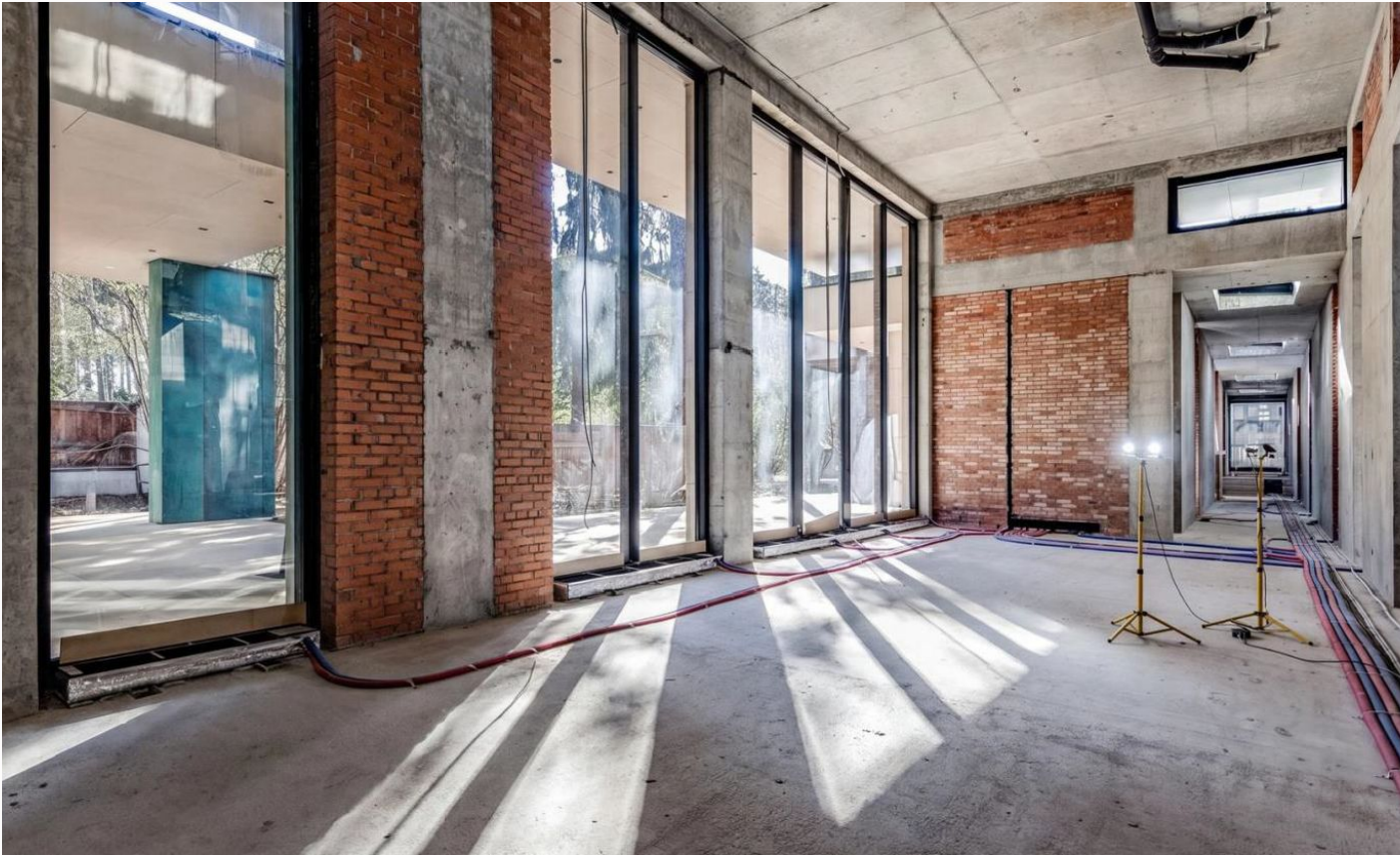














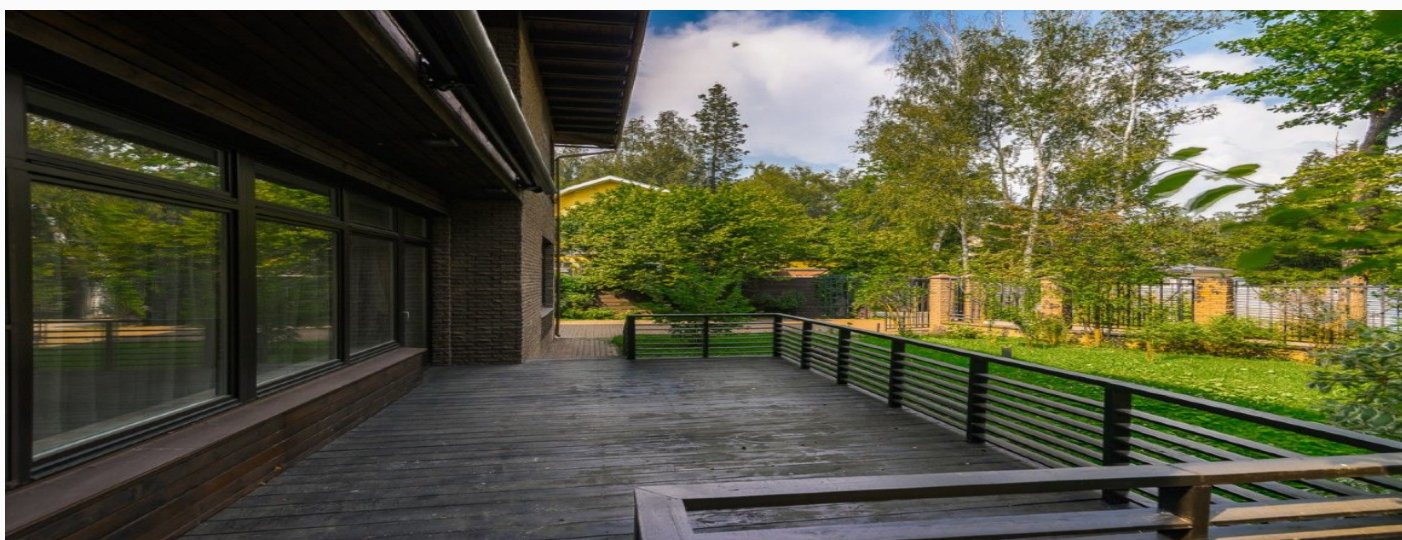




---

## Расположение

Жуковка,



---

## Жуковка-3

Небольшой и очень удивительный поселок "Жуковка 3" площадью в тридцать девять гектаров - по-настоящему удивительный проект, в котором сразу же хочется купить домовладение. За этот поселок ответственна команда архитекторов и дизайнеров, которые смогли сделать каждый из коттеджей уникальным и непохожим на соседние, но, при этом, сохранили общий стиль очень гармоничным. Особенно хочется отметить интересные решения с ландшафтным дизайном и зонирование на участки.

Коттеджный поселок расположился на самой границе с Подушкинским лесом, который является рекреационным комплексом. Именно поэтому в самом поселке постарались сохранить как можно больше природных участков, не вырубая деревья. Помимо этого было проведено озеленение территории и изменение ландшафта. Что же касается экологии, то тут уж точно не может быть никаких проблем: Барвиха славится своей чистой и нетронутой природой, где нет ни следа производств и заводов. И это при том, что Рублево-Успенская магистраль проходит всего в паре километров от коттеджного поселка.

Без сомнения можно сказать, что Жуковка 3 - один из самых дорогих загородных малоэтажных комплексов во всем Подмосковье, но эта цена полностью оправдана. Каждый особняк площадью от 250 до полутора тысяч квадратных метров оборудован всеми системами коммуникаций, придомовая территория содержится в идеальном порядке, а за состоянием общих дорожек, аллей и газонов постоянно следит специальная компания. О проблемах с безопасностью не может идти и речи - по поселку постоянно ходят сотрудники охранного агентства, которые также следят и за камерами, и за КПП на въезде.

В доступе у жителей поселка есть вся возможная инфраструктура. Рестораны, модные бутики, спортивные комплексы, кинотеатры, места для конных прогулок и игр в гольф, детские площадки, самые разные частные и общие учебные заведения от детских садов до старших школ и лицеев. В самой Жуковке 3 этого нет, но стоит

---

только выехать за территорию, вы сразу сможете все это найти в минутной доступности.

---

## О месте



9 км от  
МКАД



Платная  
трасса



Лесной



Школы  
и гимназии



Парки спорта  
и отдыха



Охрана

# ЭТОТ ДОМ ЖДЕТ ИМЕННО ВАС!

ШИКАРНЫЙ ДОМ НА ЛЕСНОМ УЧАСТКЕ В  
ЖУКОВКЕ-3

**30 сот.**

Площадь участка

**830 м<sup>2</sup>**

Площадь дома

**9 км**

Расстояние от МКАД

ID 11959