

Стильный коттедж в камерн



## СТИЛЬНЫЙ ДОМ В КАМЕРНОМ ПОСЕЛКЕ

**8.5 сот.**

Площадь участка

**300 м<sup>2</sup>**

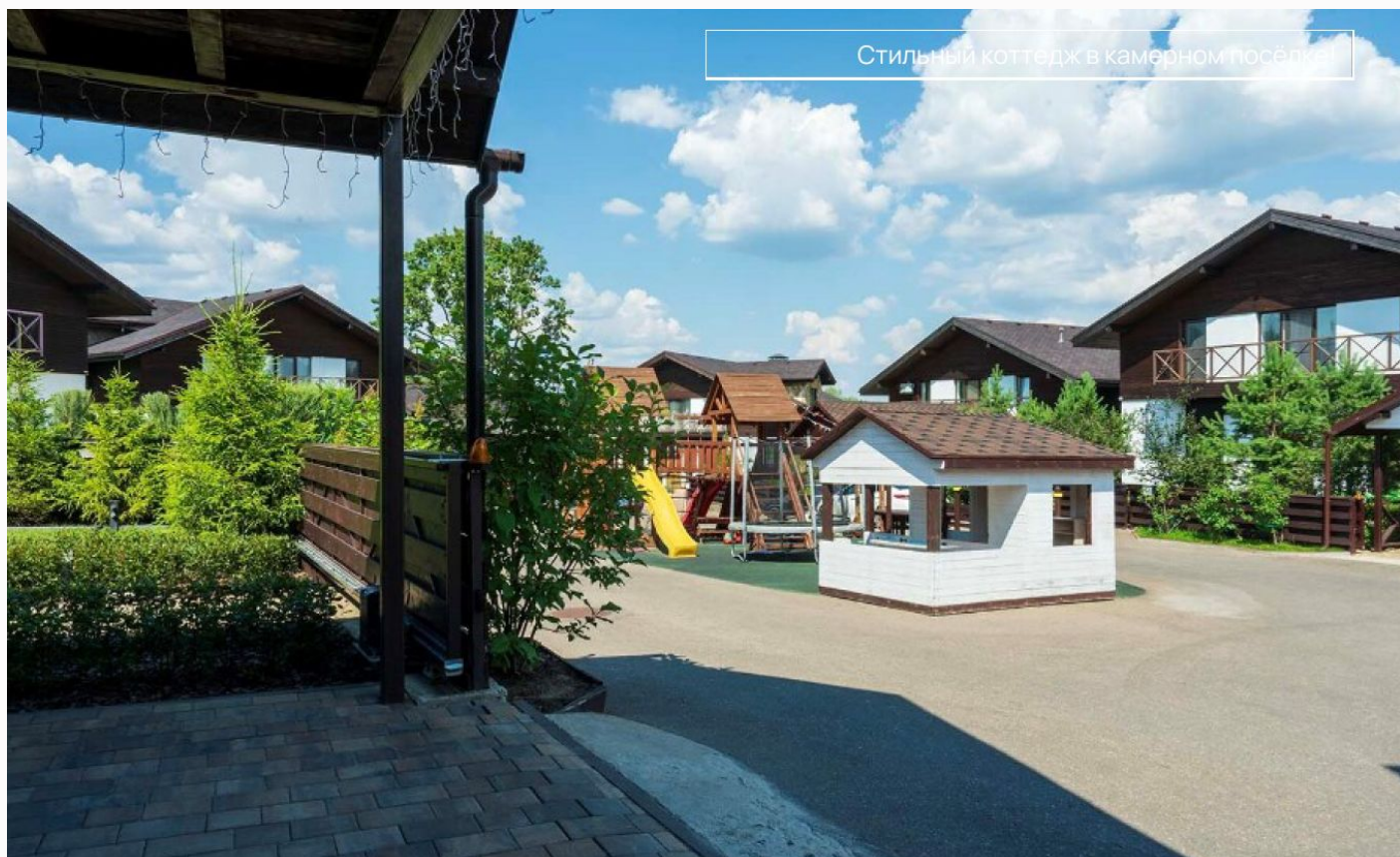
Площадь дома


**25 км**

Расстояние от МКАД

ID 11945

Стильный коттедж в камерном посёлке!




 Рублёво-Успенское шоссе

 300 м<sup>2</sup>

 8.5 сот.

 ИЖС


 2

 под ключ

 5

 магистральный

 да

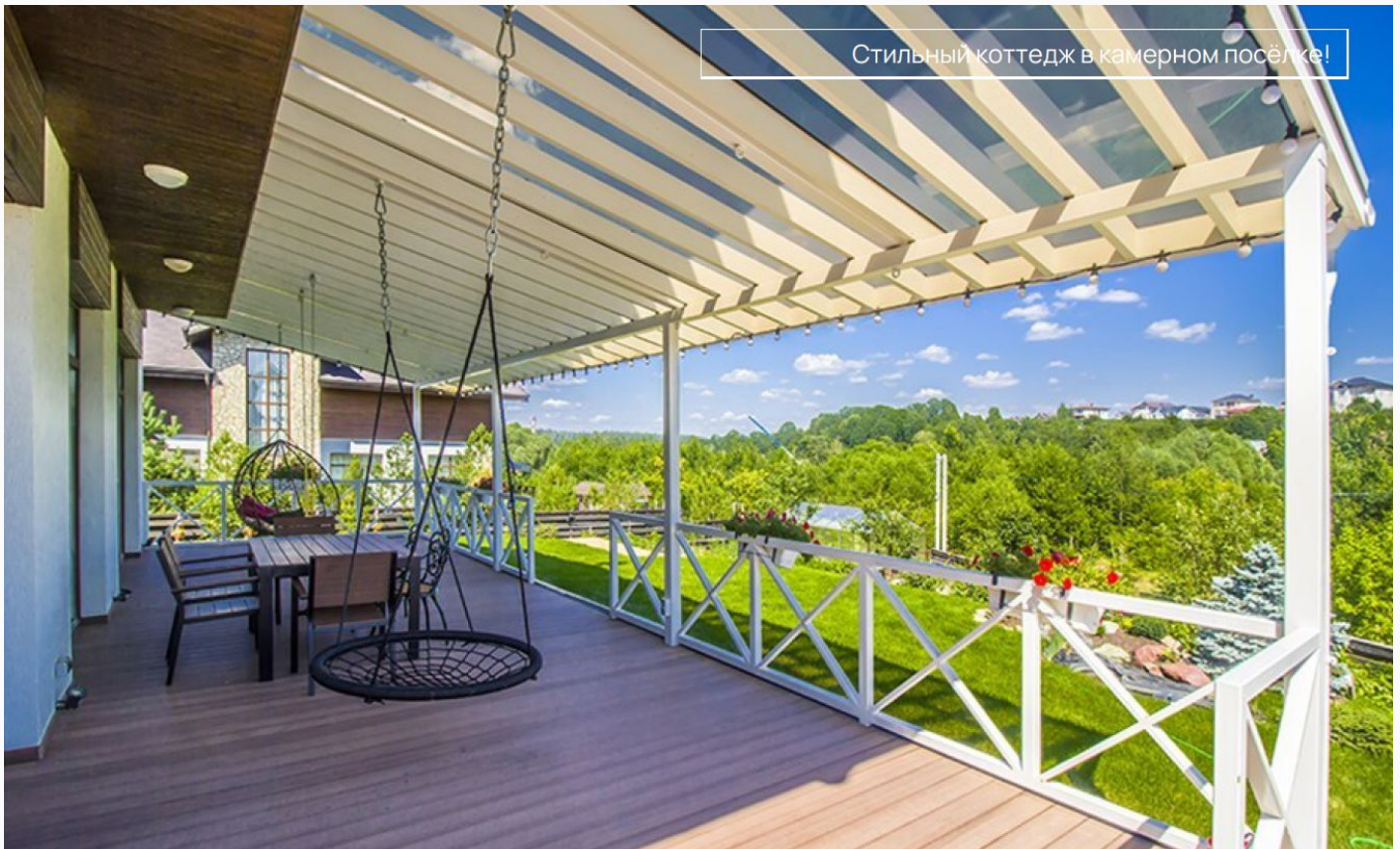
 индивидуальная скважина

 септик

---

**Этаж 1:** Прихожая, гардеробная, с/у, кухня-столовая-гостиная с камином и выходом на террасу, спальня; котельная, постирочная,

**Этаж 2:** Мастер-спальня с гардеробной и с/у, 3 спальни, 2 с/у.

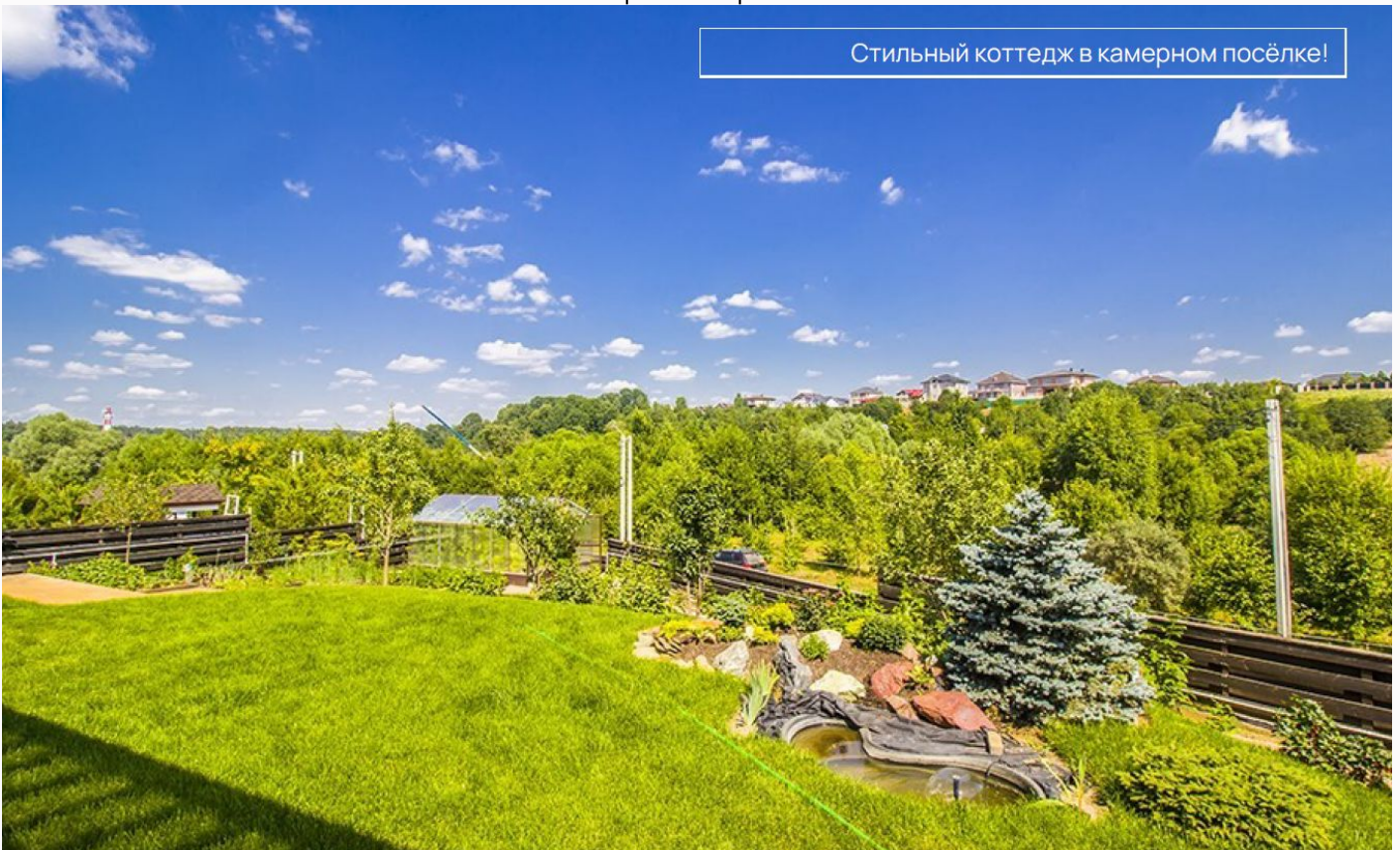


Стильный коттедж в камерном посёлке!

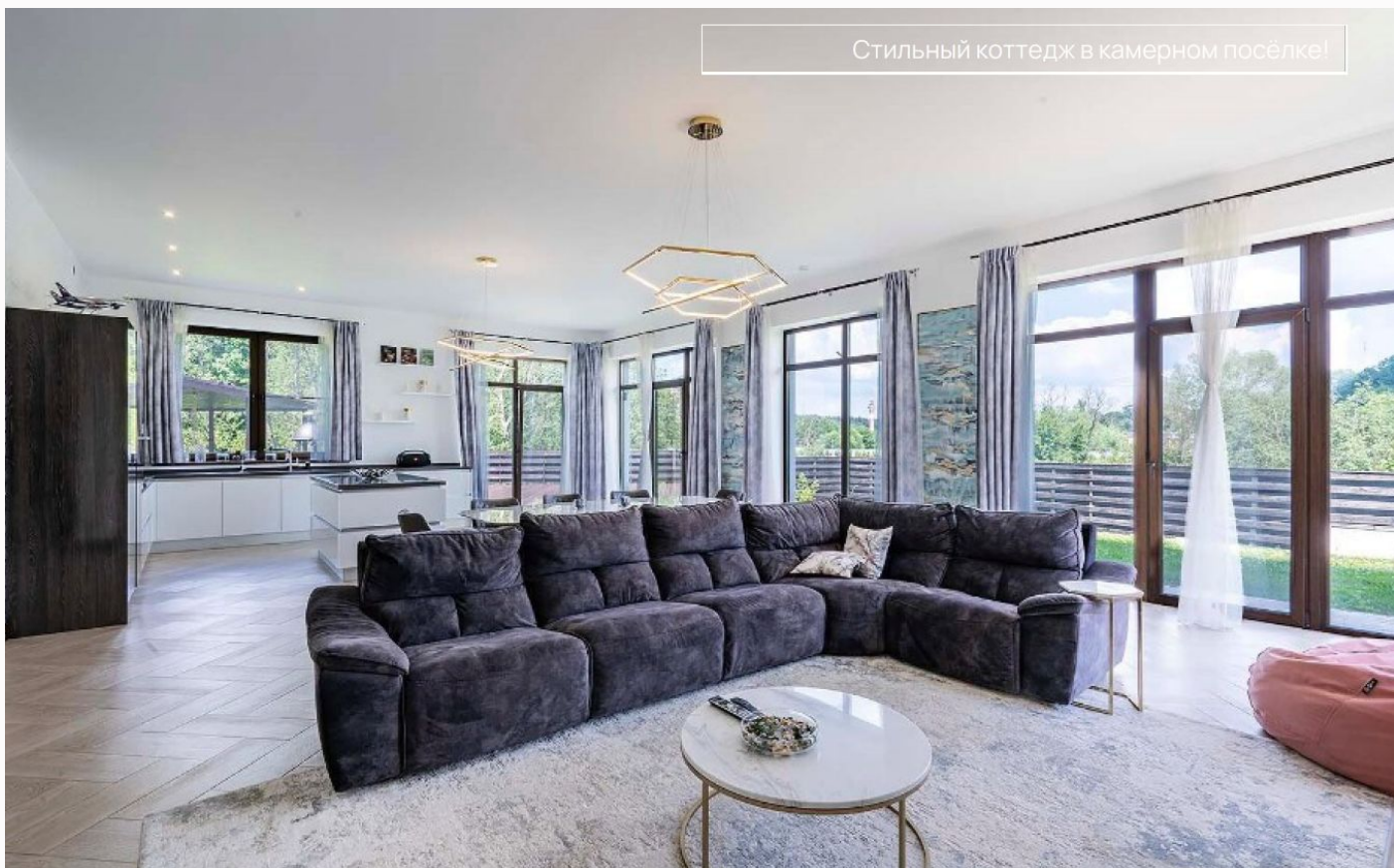
## СТИЛЬНЫЙ ДОМ В КАМЕРНОМ ПОСЕЛКЕ

Стильный кирпичный коттедж под ключ в камерном посёлке на 9 домов. На участке выполнены ландшафтные работы, машиноместо на 2-3 автомобиля. В шаговой доступности от посёлка находится новый проектируемый парк "Успенский", в котором планируется обустройство культурно-досугового отдыха: арт-территория со сценой, детская площадка; спортивной зоны, тренажёрные площадки, многофункциональная площадка (мини-футбол, волейбол, баскетбол); зоны кафе, барбекю.

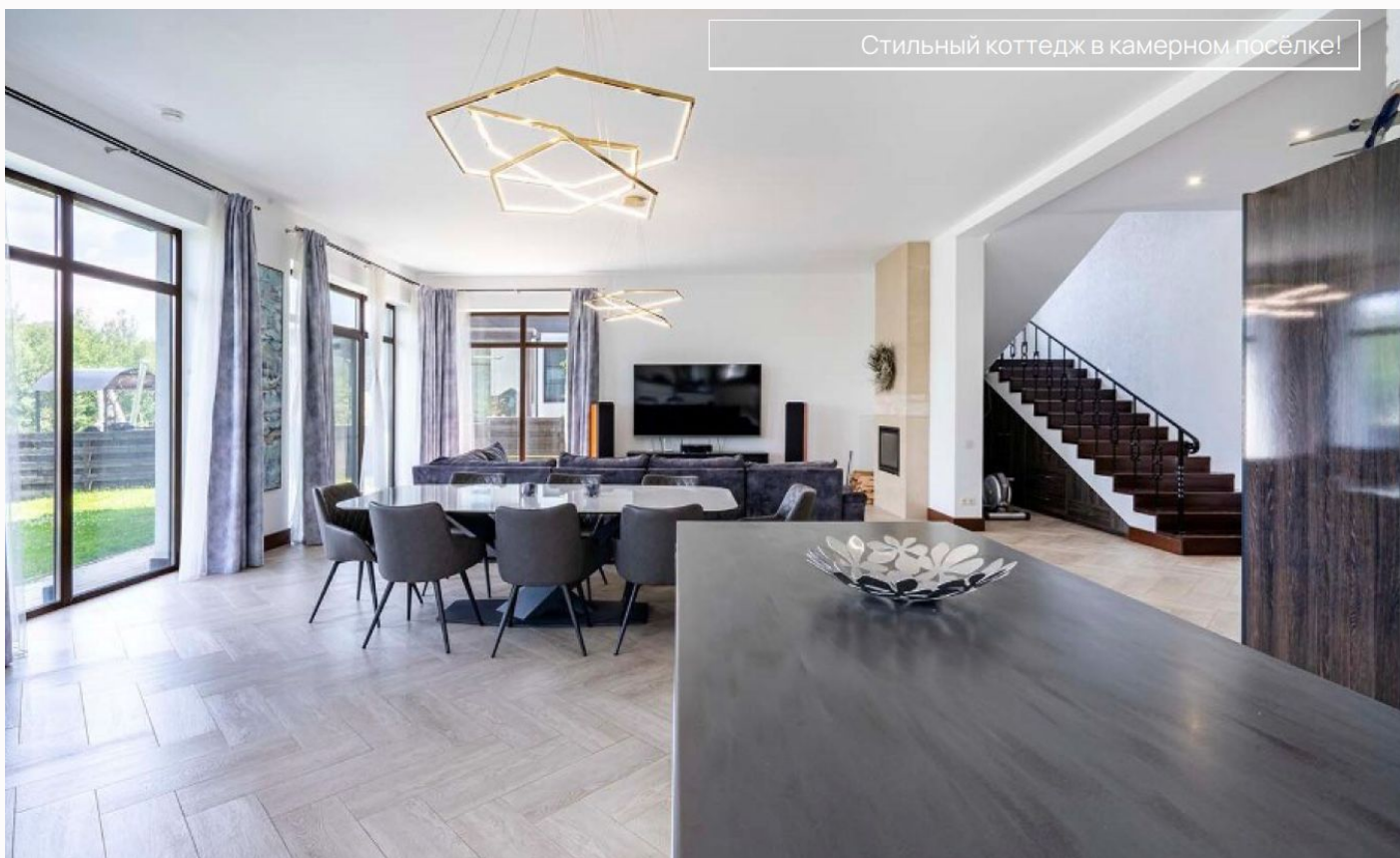
Стильный коттедж в камерном посёлке!



Стильный коттедж в камерном посёлке!



Стильный коттедж в камерном посёлке!



Стильный коттедж в камерном посёлке!



Горышкино-1190721.pdf - Adobe Acrobat Pro DC

Открытие Просмотр Окно Справка

Инструменты Продажа\_дом\_118... ID8157[1].pdf Документ\_2025-0... Presentation invest... 9918738-Усово\_8[... КП Шале Горышки...



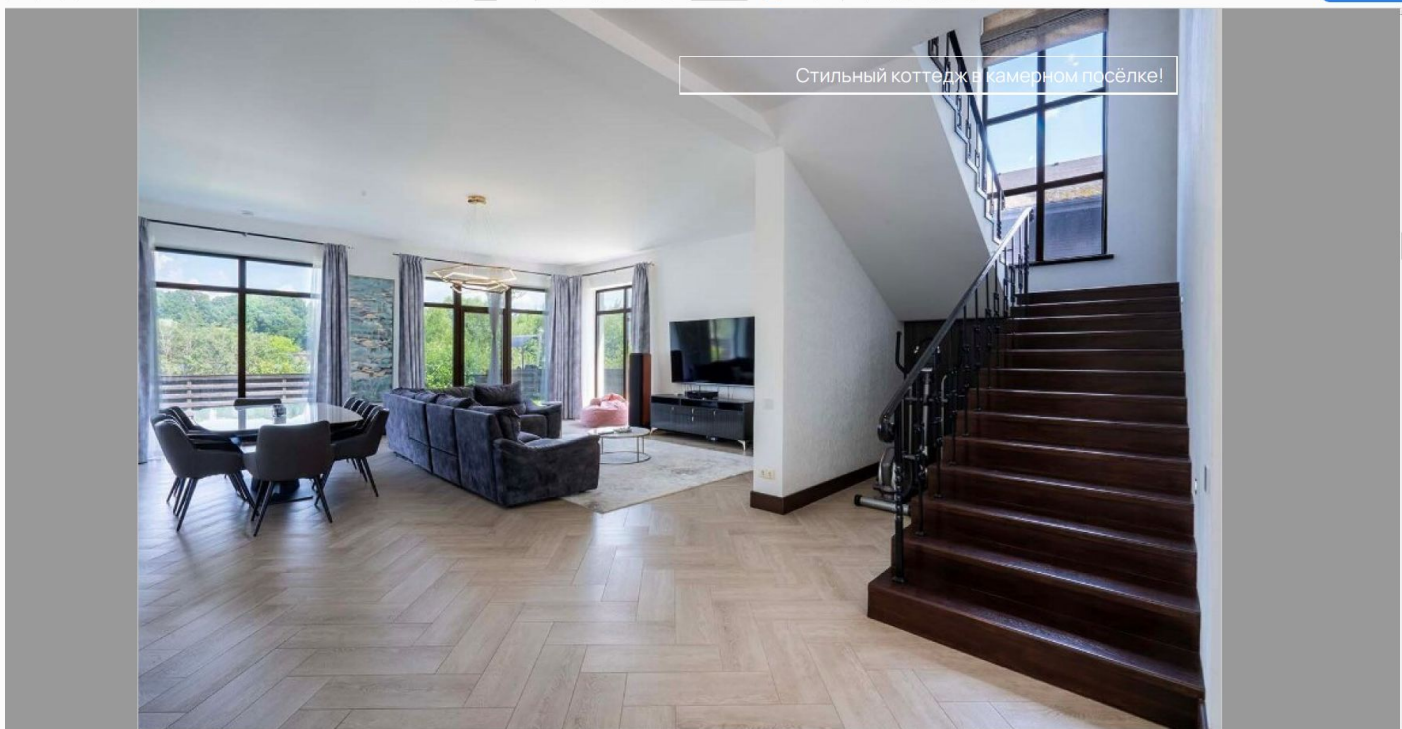
9 / 26

99,6%



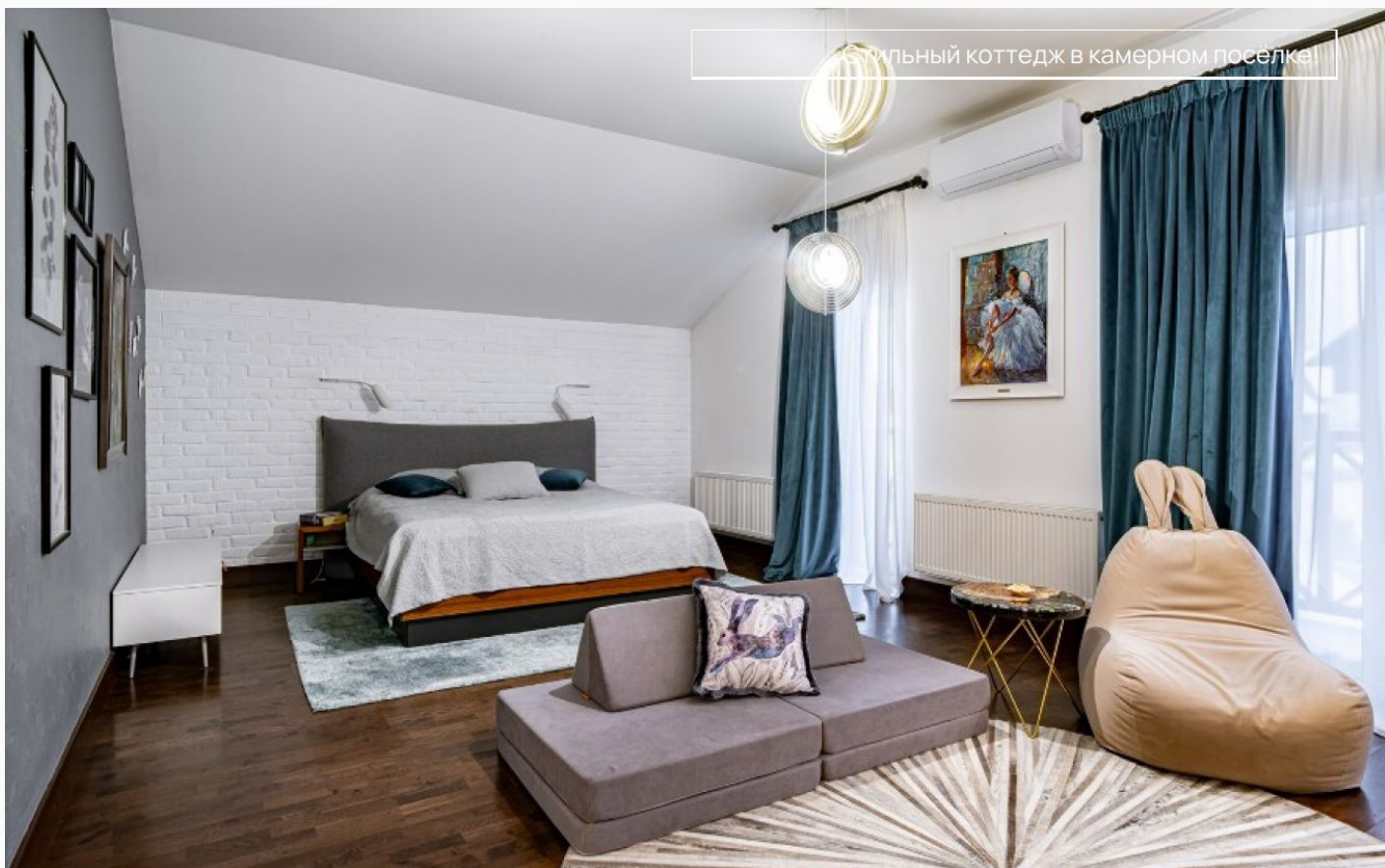
Общий д

Стильный коттедж в камерном посёлке!



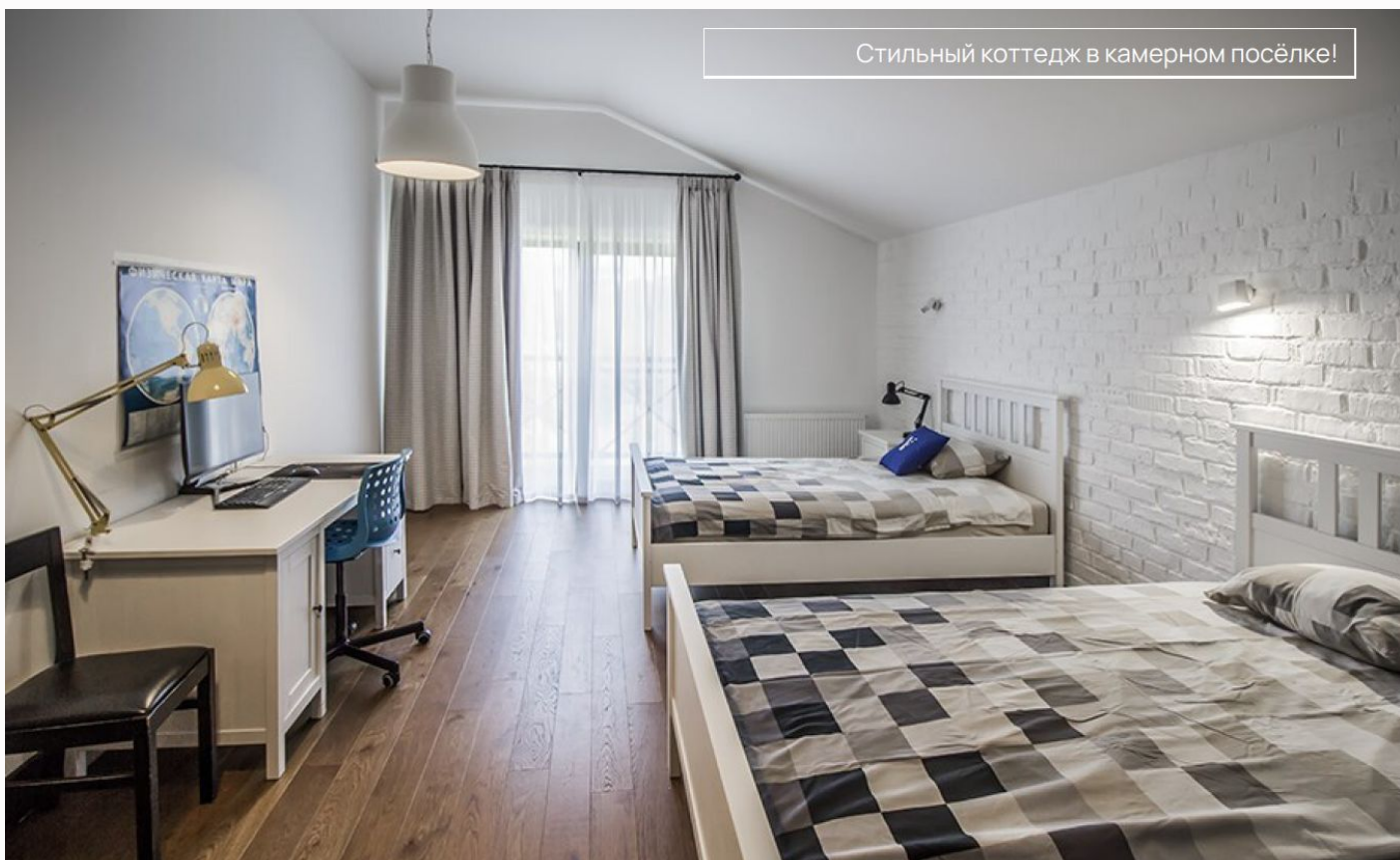
Поиск 17:15 05.03.2

ID 11945





Стильный коттедж в камерном посёлке!

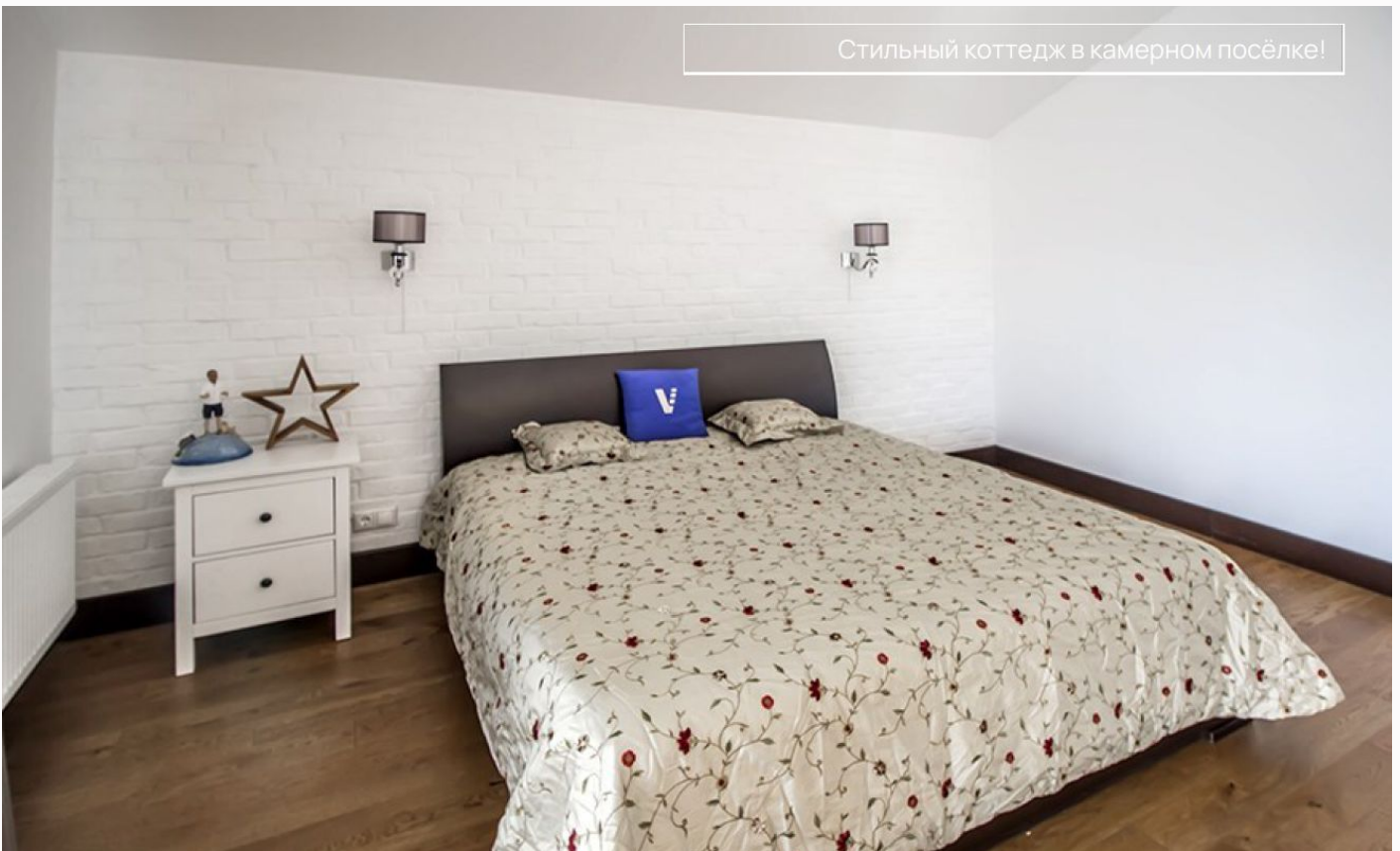


Стильный коттедж в камерном посёлке!

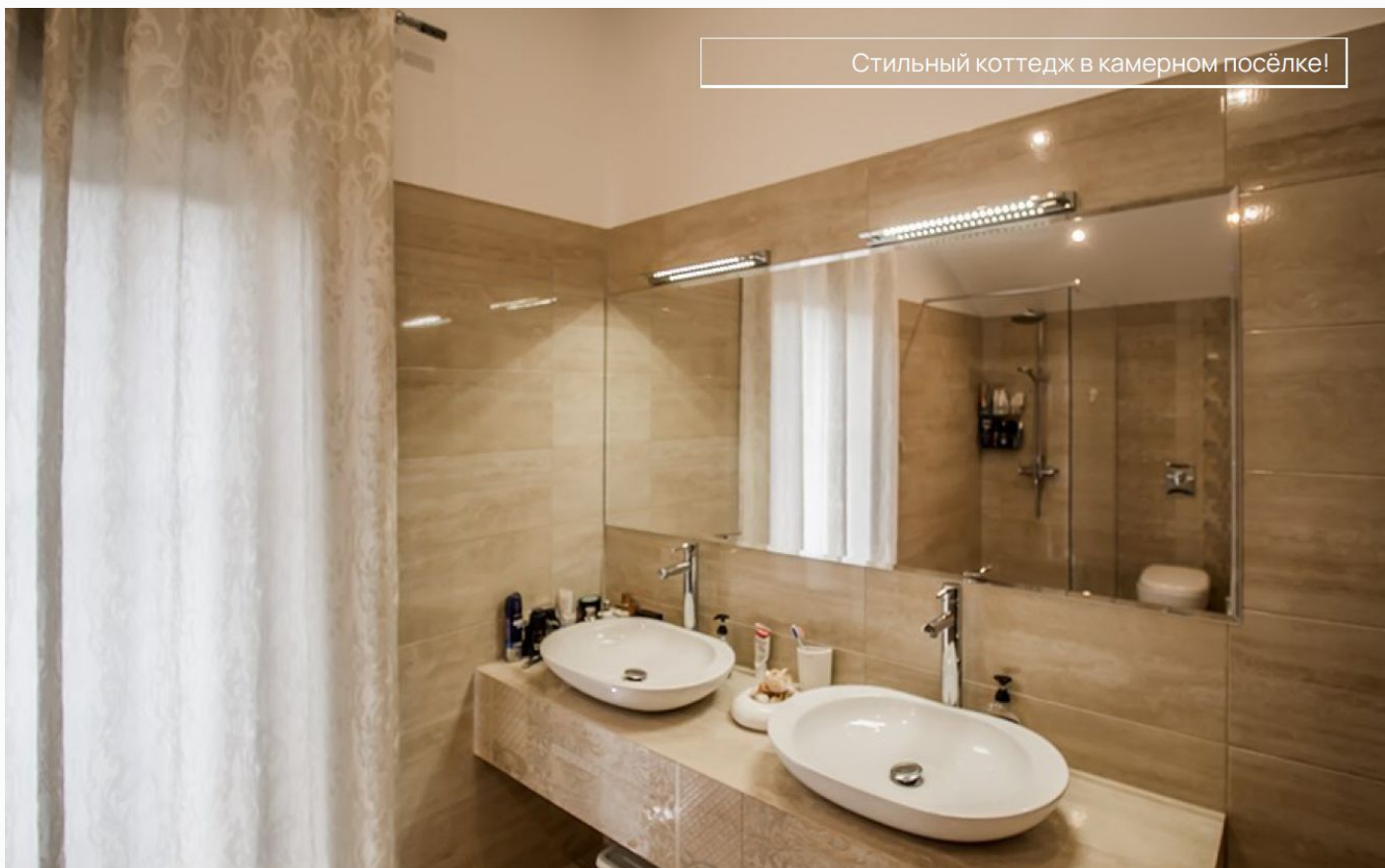
Стильный коттедж в камерном посёлке!



Стильный коттедж в камерном посёлке!



Стильный коттедж в камерном посёлке!



Стильный коттедж в камерном посёлке!





---

## Расположение

Горышкино,



---

## Горышкино

Особенность Одинцовского района Подмосковья не только в том, что он расположен очень близко к столице, но и в его удивительной экологии и чистой природе. Деревня Горышкино расположилась прямо в самом его центре, на левом берегу реки Вяземки. Первые упоминания этого места датируются 1624 годом, когда деревня принадлежала Федору Горышкино, в честь которого и названа в итоге. То, что название дано в честь хозяина - довольно неувидительно, по всей Московской Области расположилось очень много подобных населенных пунктов.

В данный момент население в этом месте довольно небольшое, всего около пятидесяти человек. Но вокруг расположилось очень много новых современных коттеджных поселков, которых появляется все больше и больше в последние годы. Этому способствует близость к столице, невероятно чистая экология, красивые леса и реки. А благодаря появлению в этих местах дорогого и элитного жилья, вокруг развивается и инфраструктура.

Приобретение домов в этом районе - очень выгодное вложение, цены на недвижимость растут с каждым годом, так что это отличная возможность для инвесторов. Но если вас не интересует подобное занятие, ты вы можете рассмотреть покупку домовладения для себя и своей семьи. В данный момент здесь очень много свободных участков и пустых коттеджей, так что вам будет из чего выбрать.

---

## О месте



25 км от  
МКАД



Платная  
трасса



Прилесной



Школы  
и гимназии



Парки спорта  
и отдыха



Детская  
площадка



Охрана

Стильный ко

# ЭТОТ ДОМ ЖДЕТ ИМЕННО ВАС!

СТИЛЬНЫЙ ДОМ В КАМЕРНОМ ПОСЕЛКЕ

**8.5 сот.**

Площадь участка

**300 м<sup>2</sup>**

Площадь дома

**25 км**

Расстояние от МКАД

ID 11945