



ТАУНХАУС ПОД КЛЮЧ С МЕБЕЛЬЮ В СОВРЕМЕННОМ СТИЛЕ

2.2 сот.

Площадь участка

280 м²

Площадь дома

25 км

Расстояние от МКАД

ID 11896



 Новорижское шоссе  280 м²

 2.2 сот.

 4

 магистральный

 да

 центральное

 центральная

Этаж 1: Прихожая, кухня-столовая, гостиная, гостевой с/у.

Этаж 2: Мастер-спальня с с/у и гардеробной, спальня с с/у.

Этаж 3: Спальня с с/у и гардеробной, спальня с с/у, постирочная.



ТАУНХАУС ПОД КЛЮЧ С МЕБЕЛЬЮ В СОВРЕМЕННОМ СТИЛЕ

Просторный новый таунхаус в современном поселке Парк Фонтене на Новорижском шоссе полностью готов к проживанию. В доме выполнена превосходная отделка из качественных современных материалов. Шикарный интерьер

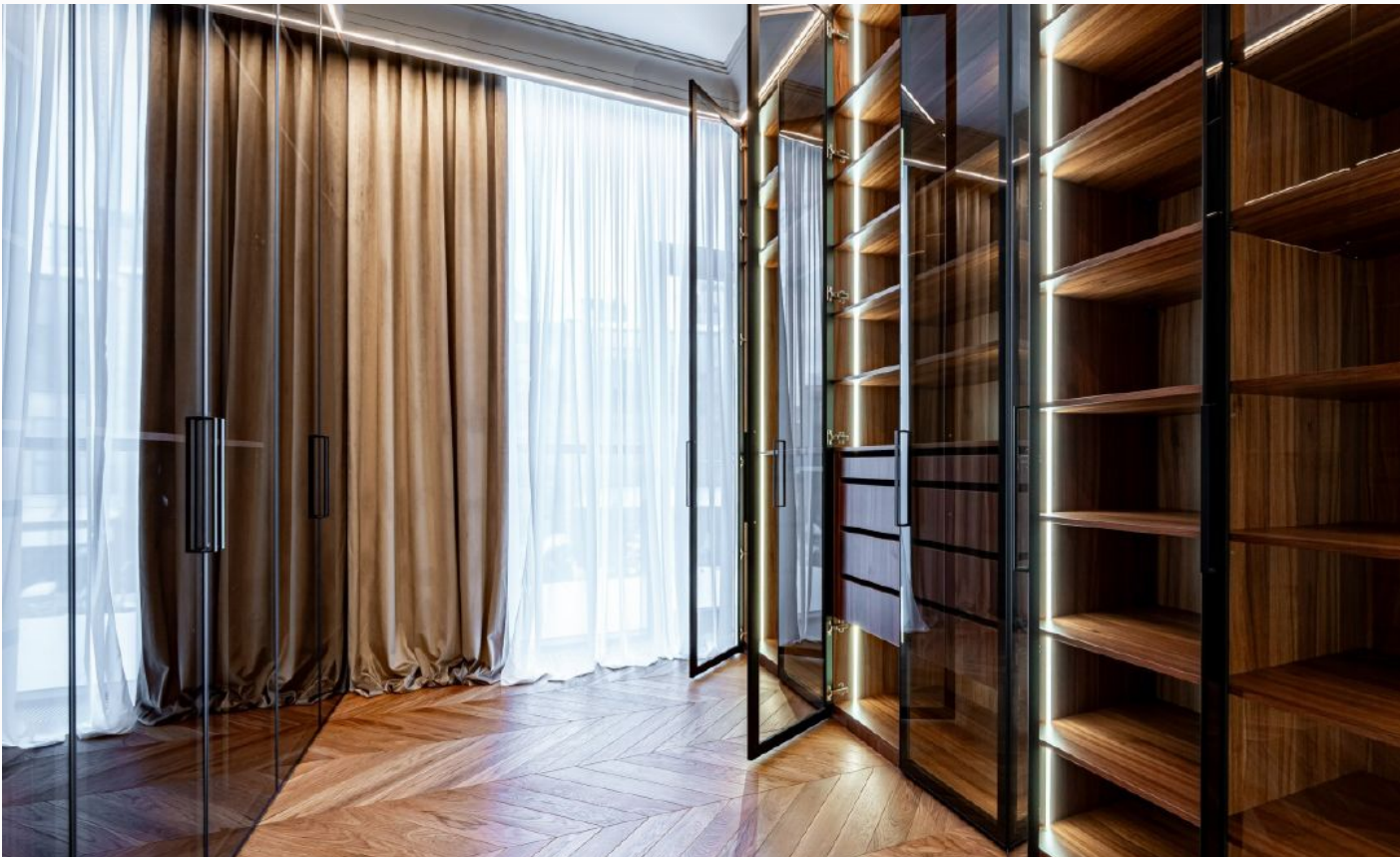
дополнен стильной мебелью и предметами декора. Высокие потолки (высотой 3,5 м.) и панорамные окна делают дом невероятно светлым и уютным. Центральные коммуникации: магистральный газ, электричество, водоснабжение и канализация. Парк Фонтене входит в клубную систему, поэтому жители могут свободно пользоваться инфраструктурой соседних коттеджных поселков, где есть рестораны, прогулочные парковые зоны, теннисные корты, детские и семейные клубы.











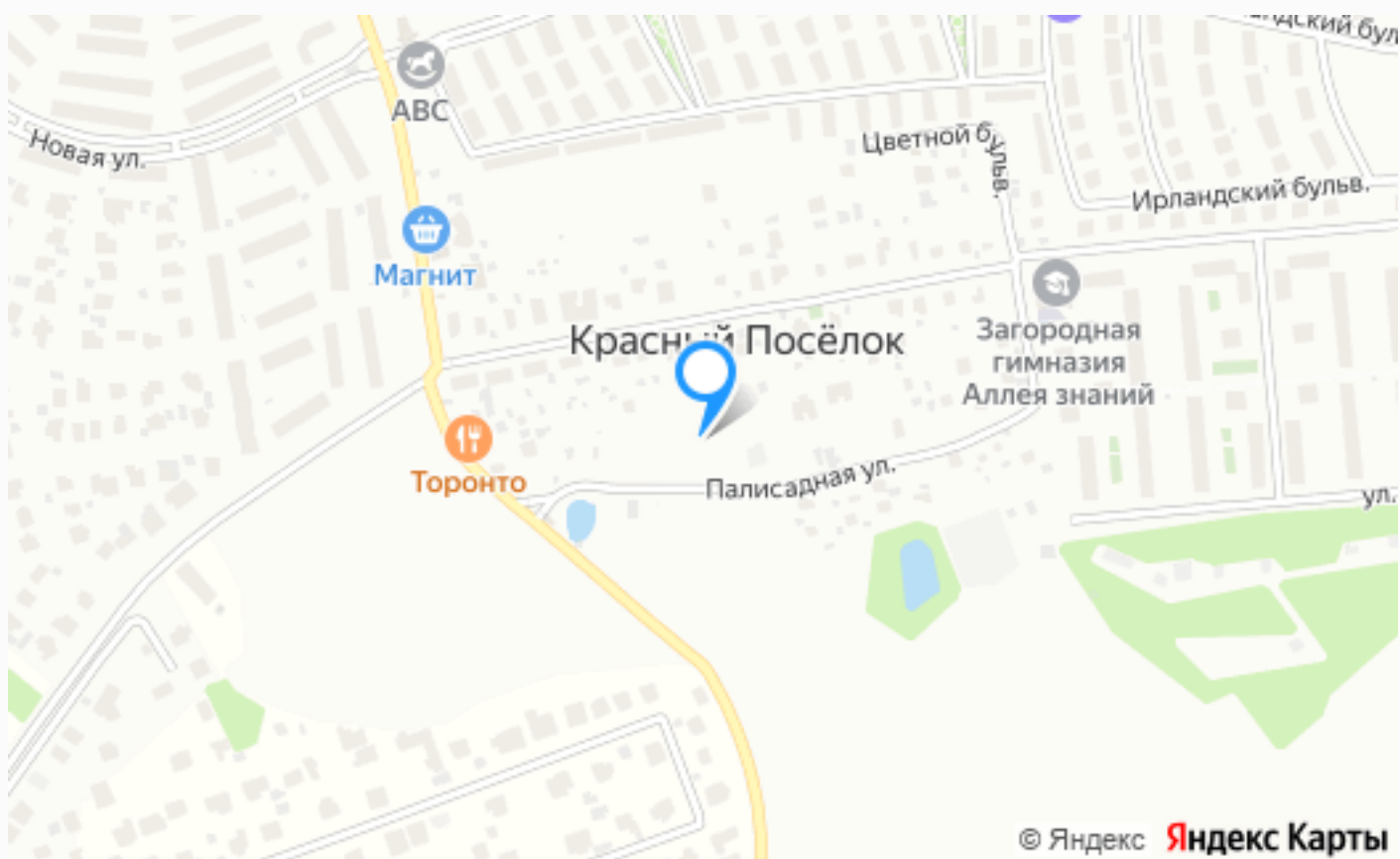












Расположение

Красный Посёлок,



Парк Фонте

ПАРК ФОНТЭ На 25 км Новорижского шоссе, уютно разместился, новый коттеджный поселок таунхаусов, класса De Lux, занимающий 10,5 Га и входящий в клубную систему Villagio Estate.

Футуристичный дизайн КП «Park Fonte», опережающий время, интересный конструктив зданий и фантастические панорамные окна, выделяют этот жилой комплекс среди остальных!

Трехуровневые таунхаусы с эксплуатируемой кровлей, наполнены светом и имеют потолки до 3,5 метров высотой. Площадь центральных секций равна 278 кв.м, угловых - 310 кв.м., участки имеют размер от 3 до 8 соток.

Дворы домовладений озеленены и украшены живой изгородью. У входных групп высажены стриженные крупномеры и оборудована парковка для автомобилей.

Внутренняя инфраструктура поселка включает в себя 36 корпусов, красивую парковую зону с эффектными насаждениями и многолетними деревьями.

Детские и спортивные объекты, среди которых баскетбольная и волейбольная площадки, тренажерный зал и детский городок с безопасным покрытием и разнообразными увлекательными играми на свежем воздухе.

В центральной части поселка находится полностью оборудованный чистейший водоем, с пляжем и зоной для купания. В скором времени на берегу откроется уютное кафе и в обозримом будущем, на территории будет построен свой детский сад.

Поселок огорожен и находится под круглосуточной охраной с видеонаблюдением и функцией распознавания номеров машин. Въезд осуществляется только через КПП по пропускам. Есть своя пожарная бригада быстрого реагирования. «Парк Фонтэ» - прекрасный вариант для изысканной загородной жизни, наполненной комфортом и современностью.

О месте



25 км от
МКАД



Школы
и гимназии



Парки спорта
и отдыха



Детская
площадка



Охрана

ЭТОТ ДОМ ЖДЕТ ИМЕННО ВАС!

ТАУНХАУС ПОД КЛЮЧ С МЕБЕЛЬЮ В
СОВРЕМЕННОМ СТИЛЕ

2.2 сот.

Площадь участка

280 м²

Площадь дома

25 км

Расстояние от МКАД

ID 11896