



## ДОМ В КП "УСОВО-8"

**8 сот.**

Площадь участка

**300 м<sup>2</sup>**

Площадь дома

**11 км**

Расстояние от МКАД

ID 11837



 Рублёво-Успенское шоссе

 300 м<sup>2</sup>

 8 сот.

 ИЖС

 2

 под ключ

 5

 5 санузлов

 баня

 магистральный

 да

 центральное

 центральная

ID 11837

---

**Цоколь:** Комната для персонала, санузел, хамам, баня, душевая, котельная, постирочная.

**Этаж 1:** Входная группа, кухня, столовая, зал, спальня, санузел.

**Этаж 2:** Мастер спальня с санузлом и гардеробной, две детские спальни с санузлами и гардеробными.

**Дополнительные строения:** баня, гараж м\м, помещение для персонала



---

## ДОМ В КП 'УСОВО-8'

К продаже представлен современный дом готовый к проживанию под ключ с мебелью. В 2023 году был сделан качественный ремонт по проекту известного дизайнера с использованием премиальных материалов, мебели ведущих мировых брендов, топовой сантехники и бытовой техники. Также обновлен фасад дома. В доме 5 спален, кухня, столовая, зал, сауна, хаммам, душевая.

Идеальное место для семейной жизни в окружении природы, с удобной инфраструктурой и транспортной доступностью.

Продуманная планировка для комфортного проживания большой семьи и персонала.















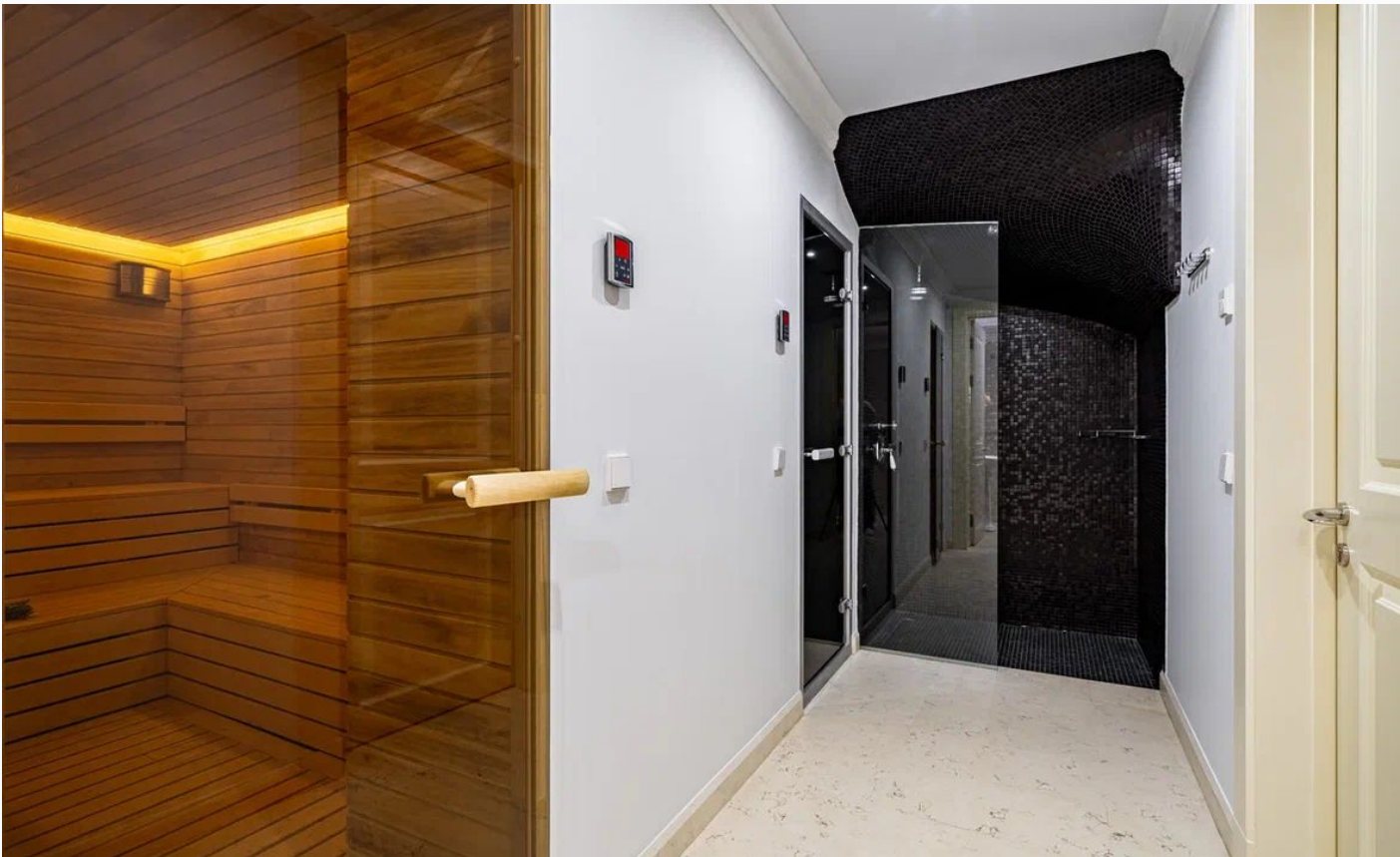






ID 11837









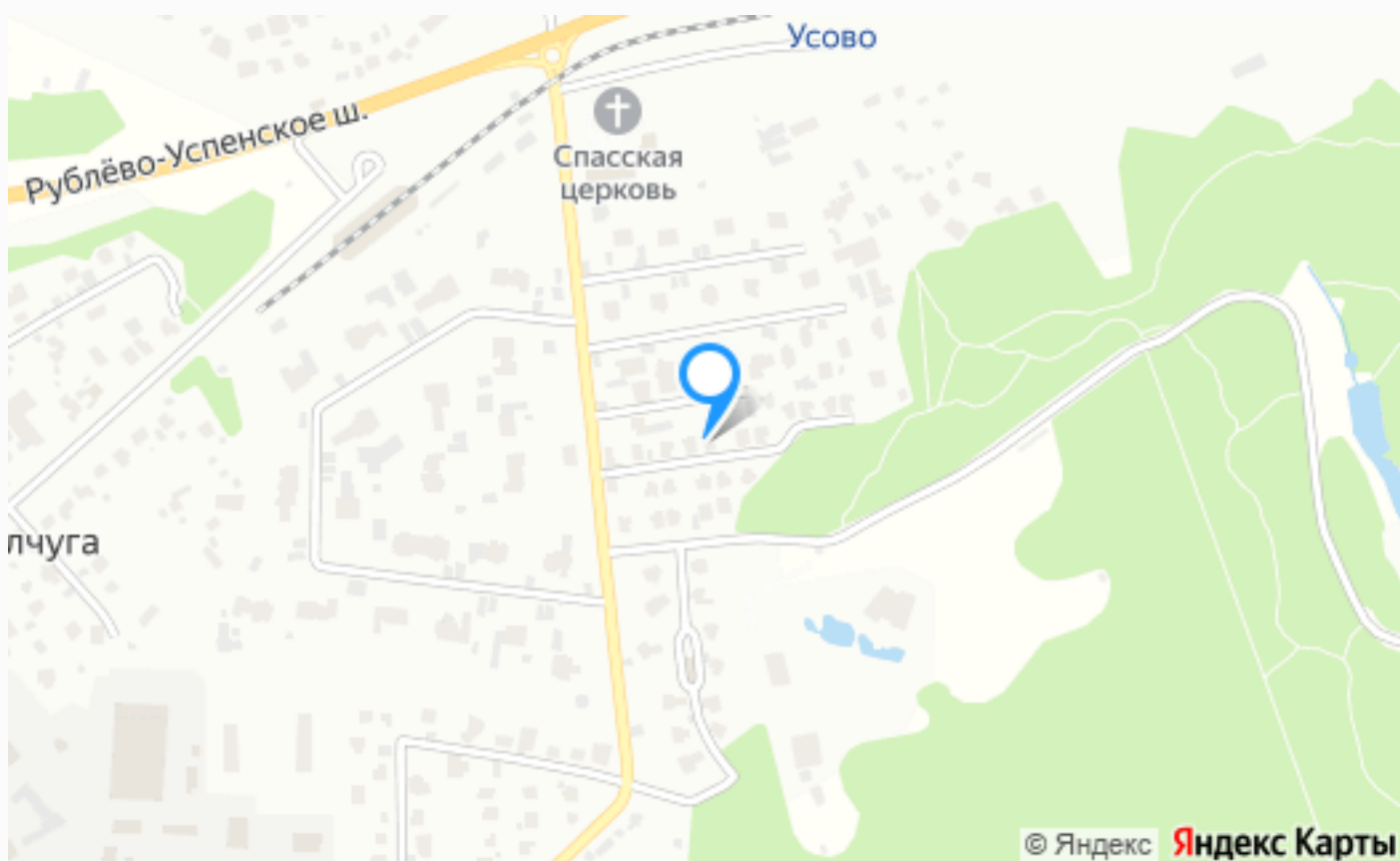




---

## Внутренняя инфраструктура

На территории поселка расположен фитнес комплекс: сауна, тренажерный зал, большой бассейн, а так же оборудована детская площадка, прогулочные зоны.



---

## Расположение

Усово,



## Усово-8

Красивый, развитый, обустроенный коттеджный поселок "Усово-8" занял место в самом центре Одинцовского района. Его главное отличие от других - уникальная стилистика, в которой построены все домовладения на его территории.

Транспортная доступность поселка поражает, ведь люди привыкли, что жизнь за городом - это постоянные пробки по пути на работу. Тут же все обстоит кардинально не так, в Усово-8 можно добраться по Рублево-Успенской магистрали, которая всегда свободна для проезда. Помимо этого, вы сможете воспользоваться ее дублерами, среди которых есть и скоростная платная трасса.

Поселок состоит из двадцати одного особняка, которые размещены на территории в три гектара. Все они разные и отличаются друг от друга планировкой, этажностью и размерами, но похожи визуально - архитекторы выбрали для поселка общий стиль, чтобы домовладения гармонично смотрелись вместе.

Стоит также отметить и инфраструктуру комплекса, ведь на его территории есть:

1. Современный спортивный центр, в котором можно заниматься гимнастикой, йогой или же посещать тренажерный зал.
2. Комплекс саун для отдыха организма, а также небольшой бассейн.
3. Условия для детей в виде игровых площадок и зон. Также есть детские сады и школы совсем рядом с Усово-8.

Все домовладения оснащены коммуникациями, словно городская квартира. Есть водопровод, канализация, электрическая сеть. Коттеджи имеют подключение к газовой сети, а также автономные системы отопления, которыми можно регулировать температуру в разных комнатах.

За безопасность здесь отвечает специальное агентство, которое круглосуточно охраняет территорию.

---

## О месте



11 км от  
МКАД



Платная  
трасса



Школы  
и гимназии



Парки спорта  
и отдыха



Детская  
площадка



Внутренняя  
инфраструктура



Охрана

# ЭТОТ ДОМ ЖДЕТ ИМЕННО ВАС!

ДОМ В КП "УСОВО-8"

**8 сот.**

Площадь участка

**300 м<sup>2</sup>**

Площадь дома

**11 км**

Расстояние от МКАД

ID 11837